



Agrupación Excursionista de Granollers

Aderida a la "Federación de Montañismo y Esquí de los Pirineos Orientales"
AVENIDA GENERALÍSIMO FRANCO, 73, 1.º

ENERO : M C M X L I

COMENTARIO METEOROLÓGICO

En Granollers, en el año meteorológico 1940 (Diciembre 1939-Noviembre 1940) se ha observado una temperatura media de 14'2 grados con una mínima absoluta de 8'5 grados bajo cero el día 23 de Enero y una máxima de 33 el día 26 de Julio. Estas temperaturas extremas representan una muy baja temperatura en invierno y no muy alta en verano; pero esto no obstante, la oscilación anual es de 41'5 grados. El promedio anual de las temperaturas máximas fué de 19'7º y el de las mínimas de 8'66. Al mismo tiempo el promedio de la mínima del mes más frío — Enero — fué de 1º bajo cero y el promedio de la máxima temperatura en el mes de Agosto, mes más caluroso, fué de 27'9 grados. El número de días que se han registrado temperaturas menores a cero grados, es de 37.

La humedad relativa del aire que se ha registrado desde el mes de Enero, en tres observaciones diarias, ha sido de 75'9% en promedio del año no existiendo grandes diferencias en los promedios mensuales. El mes de menos humedad, fué el de Abril con 66'2% y el más húmedo, el de Octubre con 86'2%.

La lluvia precipitada fué de 645 milímetros — litros por metro cuadrado — habiéndose repartido bastante regularmente en todos los meses; el de menos lluvia fué el de noviembre, con 12'4 mms. y le sigue Abril con 25'9. El más lluvioso fué Septiembre en que cayeron 142'8 mms. en sólo 3 días de lluvia, con fuertes aguaceros el día 26 en que se precipitan 90 mms. de agua.

Por estaciones, la cantidad de agua precipitada es la siguiente:

Invierno (Dic. En. Feb.) 150'8 mms.

Primavera (Mar. Ab. Mayo) 124'8 mms.

Verano (Jun. Jul. Ag.) 142'9 mms.

Otoño (Sept. Oct. Nov.) 226'5 mms.

En todo el año no se registra en la localidad más que una insignificante nevada de 0'2 mms. de agua, el día 21 de Enero.

La nubosidad observada en tres observaciones cada día desde el día 1 de Enero, fué en promedio de 4'2 décimas, resultando el mes más nuboso el de Junio, con 5'1 décimas y el menos, el de Agosto con 2'9. Por otra parte los días completamente claros en las horas de observación, han sido únicamente de 53 en los once meses considerados. — S. LL.

Año Meteorológico 1939-1940

Meses	TEMPERATURAS						Hu- medad re- lativa	Días entera- mente despe- jados	Nubu- sidad	Precipi- tación acuosa (mms.)
	Máxima regis- trada	Mínima regis- trada	Prome- dio de má- ximas	Prome- dio de mínimas	Prome- dio del mes	Días de cero y bajo cero				
1939 Dicbre	14'9	-3	9'6	0'8	5'2	13				91'1
1940 Enero	16'5	-8'5	9	-1	4	16	78'6	7	0'45	31'9
Febrero	21'9	-3	15'5	3'9	9'7	3	79'3	1	0'55	27'8
Marzo	27'9	1'6	19'9	8'2	14		72'7	4	0'44	31'3
Abril	24'5	3	20'5	8'5	14'5		66'2	1	0'45	25'9
Mayo	27	8'2	23	11'4	17'2		71'3	4	0'47	67'6
Junio	28'4	12	25	14'3	19'7		72'6	2	0'51	67'0
Julio	33	14'1	27'3	16'3	21'8		72	9	0'28	37'7
Agosto	32	12	27'9	16'7	22'3		77	8	0'29	38'2
Septbre.	27'9	8	23'8	12'8	18'3		81'9	5	0'43	142'8
Octubre	24'4	1'1	18'6	8'7	13'6		86'2	5	0'48	71'3
Novbre.	22'6	-2'3	16'4	3'4	9'9	5	78	7	0'32	12'4
Totales						37		53		645'0
Promedios			19'7	8'66	14'2		75'9		0'42	

Programa de Excursiones

MES DE ENERO

Día 12. Excursión a Aiguafreda, Fuente del Rouret, Castillo de San Martín, Sauva Negra, Santa Coloma Sasserra, Collsuspina y Balenyá.

Guía: J. Llobet.

Salida, a las 7'45, estación Norte.

Día 19. Excursión a La Ametlla, Puiggraciós, Gras del Mestret, Bertí, La Trona, can Castellar, Valldeneu y Aiguafreda.

Guía: J. Font.

Salida, a las 7 45, estación Norte.

Día 26. Excursión a Palautordera, Dolmen de Pedra Gentil, Vallgorguina, Montnegre y San Celoni.

Guía: A. Estabanell.

Salida, a las 8, estación M. Z. A.

FÁBRICA DE CONSERVAS VEGETALES :: Marca «TRES PINOS»

Especialidad en Setas

«Rovellons» y Trufas

SANTIAGO PUIG

Sucesor de PABLO PUIG SALLÉS

Ricoma, 125 :: Tel. 180

GRANOLLERS

FÁBRICA DE DESCASCARAR FRUTOS SECOS Y COMERCIO DE LOS MISMOS

Año Meteorológico 1939-1940

Meses	TEMPERATURAS						Hu- medad re- lativa	Días entera- mente despe- jados	Nubo- sidad	Precipi- tación acuosa (mms.)
	Máxima regis- trada	Mínima regis- trada	Prome- dio de má- ximas	Prome- dio de mínimas	Prome- dio del mes	Días de cero y bajo cero				
1939 Dicbre	14'9	-3	9'6	0'8	5'2	13				91'1
1940 Enero	16'5	-8'5	9	-1	4	16	78'6	7	0'45	31'9
Febrero	21'9	-3	15'5	3'9	9'7	3	79'3	1	0'55	27'8
Marzo	27'9	1'6	19'9	8'2	14		72'7	4	0'44	31'3
Abril	24'5	3	20'5	8'5	14'5		66'2	1	0'45	25'9
Mayo	27	8'2	23	11'4	17'2		71'3	4	0'47	67'6
Junio	28'4	12	25	14'3	19'7		72'6	2	0'51	67'0
Julio	33	14'1	27'3	16'3	21'8		72	9	0'28	37'7
Agosto	32	12	27'9	16'7	22'3		77	8	0'29	38'2
Sepbre.	27'9	8	23'8	12'8	18'3		81'9	5	0'43	142'8
Octubre	24'4	1'1	18'6	8'7	13'6		86'2	5	0'48	71'3
Novbre.	22'6	-2'3	16'4	3'4	9'9	5	78	7	0'32	12'4
Totales						37		53		645'0
Promedios			19'7	8'66	14'2		75'9		0'42	

Programa de Excursiones

MES DE ENERO

Día 12. Excursión a Aiguafreda, Fuente del Rouret, Castillo de San Martín, Sauva Negra, Santa Coloma Sasserra, Collsuspina y Balenyá.

Guía: J. Llobet.

Salida, a las 7'45, estación Norte.

Día 19. Excursión a La Ametlla, Puiggraciós, Gras del Mestret, Bertí, La Trona, can Castellar, Valldeneu y Aiguafreda.

Guía: J. Font.

Salida, a las 7 45, estación Norte.

Día 26. Excursión a Palautordera, Dolmen de Pedra Gentil, Vallgorguina, Montnegre y San Celoni.

Guía: A. Estabanell.

Salida, a las 8, estación M. Z. A.

FÁBRICA DE CONSERVAS VEGETALES :: Marca «TRES PINOS»

Especialidad en Setas

«Rovellons» y Trufas

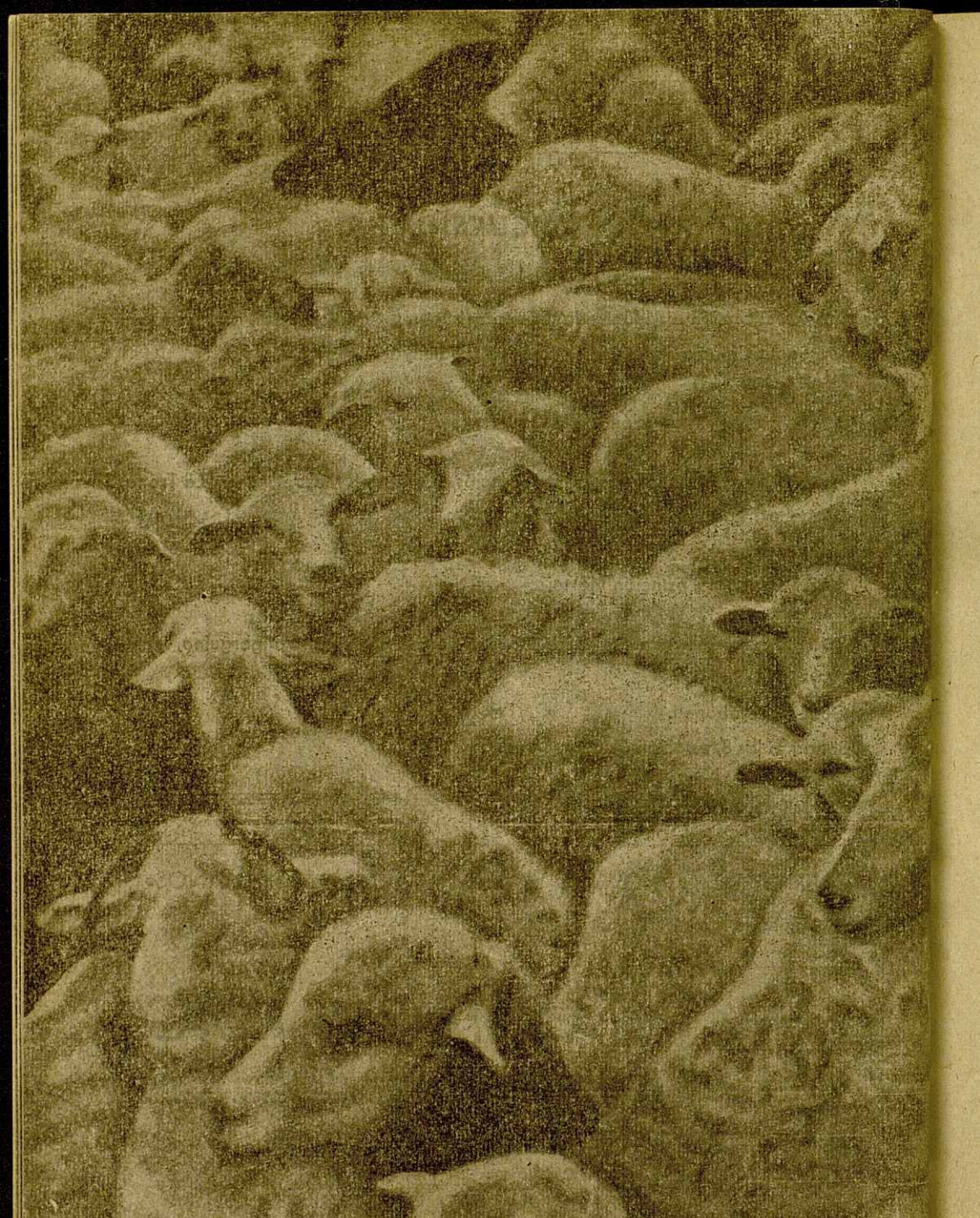
SANTIAGO PUIG

Sucesor de PABLO PUIG SALLÉS

Ricóma, 125 :: Tel. 180

GRANOLLERS

FÁBRICA DE DESCASCARAR FRUTOS SECOS Y COMERCIO DE LOS MISMOS



Ramonedo