

# Butlletí del Centre Gremial de Granollers

PUBLICACIÓ MENSUAL

• Redacció i Administració: Plaça Maluquer i Salvador, 7 i 9, primer pis •

## SUMARI

**Estadística.**

**«Centre Gremial»-Labor Societària.**

**Règim del Treball.**

**L'Assemblea de la Confederació Gremial Espanyola.**

**Disposicions legislatives.**

**Notícies.**

**Publicacions Rebudes.**

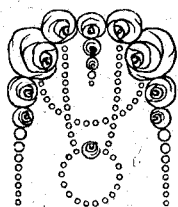
**Juliol - 1932**



# XOCOLATES

# TORRAS

**per la seva puresa, bon gust, esmerada  
el·laboració i rendiment familiar, els con-  
sumeixen les persones de bon gust i que  
saben ben administrar**



Producció  
d'una classe amb llet  
que representa  
**"le dernier cri"**  
en matèria de xocolata  
i proveu-la!

# Butlletí del Centre Gremial de Granollers



## L'ESTADÍSTICA

*Un Estat, si vol encertar en les seves disposicions pel País, ha de tenir cura d'establir un bon servei d'estadística per poguer saber en tot moment totes les dades necessàries que facin més possible el coneixement i previsió de conflictes i necessitats i el seu remeiament.*

*L'Estadística facilita tots aquells coneixements per saber amb exactitud la situació d'una Nació, facilitant, en conseqüència, l'aplicació, de les solucions addients en cada cas.*

*Espanya en contra d'Alemanya per exemple, no ha estat fins ara, terra d'estadístiques; no pas perquè els governants no s'hagin preocupat d'establir-ne el degut servei, sinó pel caràcter dels ciutadans espanyols recelosos i desconfiats quan de declarar quelcom que l'Estat els sollicita, recels i desconfiances no privades de raó.*

*El fonament d'aquestes desconfiances, però, hem de confessar que ha estat just, perquè se'ls ha enganyat i sense temor a equivocar-nos, podem dir que, individualment, cap benefici n'ha resultat per cap ciutadà, gairebé de cap estadística.*

*En efecte, s'han demanat declaracions més o menys jurades, i la conseqüència ha estat un recàrrec en algun impost; s'ha posat que aquelles declaracions no tenien cap mena d'efecte fiscal i al poc temps hem vist amb sorpresa que aquella prometença que havia d'ésser sagrada, es trencava, i aquelles dades que el ciutadà de bona fe havia fet constar, eren armes que l'Estat esgrimia després en contra d'ell.*

*No ha valgut que al darrera dels documents declaratoris, després de les indicacions, es possessin aquells preceptes penals del càstig de la falsetat en document: avui el ciutadà espanyol està desenganyat i és molt difícil que declari la veritat dels que l'Estat, pels seus representants li preguntí, amb fins purament estadístics.*

*L'engany ha cimentat en ell una sòlida desconfiança, i els preceptes punitius no li inspiren cap temor perquè pensa que haurien d'ésser moltes i moltes les persones, que si es vulgués esbrinar les veritats, del què han declarat, baix la seva signatura, haurien d'anar a omplir les presons que resultarien insuficients.*

*En aquest període de reconstrucció nacional, és una veritable llàstima aquest aspecte de la psicologia col·lectiva; perquè deixant-se com es deixa sentir la necessitat d'estadístiques, més que en altres moments, es difícil de fer-ne de vertaderes.*

*Nosaltres creiem però, que si es pogués imposar per la serietat, un inici de confiança, es podrien arribar a tenir informacions molt aproximades a la veritat, ja que no absolutes perquè sempre hi haurà qui no oblidarà que una vegada fou enganyat.*

*Aquesta tasca seria ben compensada pel profit que d'ella se'n podria treure.*

# Centre Gremial

Plaça de Maluquer i Salvador, núms. 7 i 9  
GRANOLLERS

## LABOR SOCIETARIA

### Avis

En compliment del que disposa l'Ordre de 31 de maig darrer, es notifica als senyors socis que els Estatuts del Centre Gremial han quedat modificats, a partir de la data de vigència de la nova Llei d'Associacions de 8 d'abril passat, per tal d'adaptar-los a ço que la mateixa disposa.

En una propera reunió general —que oportunament serà anunciada— la Junta exposarà detalladament l'abast i causes de les modificacions, i sotmetrà a la reunió les esmenes precises per la total adaptació a la Llei.

Granollers, juny de 1932.

LA JUNTA DIRECTIVA

### Associació de Patrons Barbers i Perruquers

#### Avis

En compliment del que disposa l'Ordre de 31 de maig darrer, es notifica als senyors socis que els Estatuts de l'Associació de Patrons Barbers i Perruquers han quedat modificats, a partir de la data de vigència de la nova Llei d'Associacions de 8 d'abril passat, per tal d'adaptar-los a ço que la mateixa disposa.

En una propera reunió general —que oportunament serà anunciada— la Junta exposarà detalladament l'abast i causes de les modificacions, i sotmetrà a la reunió les esmenes precises per la total adaptació a la Llei.

Granollers, juny de 1932.

LA JUNTA DIRECTIVA

### Reunió de Junta Directiva

Enterada la Junta Directiva del Centre de l'arribada a la nostra ciutat dels Inspectors de la Contribució Industrial i de Comerç, acordà recordar als seus associats que a les oficines de l'estatge social, tots els dijous de 4 a 5 i mitja de la tarda, podran informar-se de si estan ben classificats.

Es prengueren també altres acords d'interès per l'Associació i utilitat dels associats.

### L'Electricitat a Granollers

El Comitè que entent en l'assumpte de l'electricitat pel poble i per a el poble, ha rebut ja acabat una part del pressupost de despeses per a l'instal·lació del servei.

S'espera amb gran interès la resta del pressupost per intensificar la marxa dels treballs.

### El Centre Gremial, a l'àpat de l'Alcalde

En compliment d'un acord de Junta Directiva, el Centre Gremial, representat pel seu President senyor Josep Riera i altres directius, assistí a l'àpat que la ciutat dedicà a l'Alcalde senyor Esteve Camillo, en desgreuge per l'atemptat de què fou víctima.

### Unió d'Industrials Cafeters, Fondistes i Similars de Granollers i sa Comarca

#### Avis

En compliment del que disposa l'Ordre de 31 de maig darrer, es notifica als senyors socis que els Estatuts de l'UNIO D'INDUSTRIALS CAFETERS, FONDISTES I SIMILARS DE GRANOLLERS I SA COMARCA, han quedat modificats, a partir de la data de vigència de la nova Llei d'Associacions de 8 d'abril passat, per tal d'adaptar-los a ço que la mateixa disposa.

En una propera reunió general —que oportunament serà anunciada— la Junta exposarà detalladament l'abast i causes de les modificacions, i sotmetrà a la reunió les esmenes precises per la total adaptació a la Llei.

Granollers, juny de 1932.

LA JUNTA DIRECTIVA

### Secció de Drogueries, Queviures i Similars

#### Avis

En compliment del que disposa l'Ordre de 31 de maig darrer, es notifica als senyors socis que els Estatuts de la SECCIÓ DE DROGUERIES, QUEVIURES I SIMILARS, han quedat modificats, a partir de la data de vigència de la nova Llei d'Associacions de 8 d'abril passat, per tal d'adaptar-los a ço que la mateixa disposa.

En una propera reunió general —que oportunament serà anunciada— la Junta exposarà detalladament l'abast i causes de les modificacions, i sotmetrà a la reunió les esmenes precises per la total adaptació de la Llei.

Granollers, juny de 1932.

LA JUNTA DIRECTIVA

## Règim del Treball

### Jurat Mixte del Treball en l'Indústria Hotelera i Cafetera de Barcelona i Província

Aquest Jurat Mixte posa en coneixement de tots els patrons i obrers afectats per llur jurisdicció que el ple ordinari celebrat ahir, acordà ratificar la vigència de les bases generals i de temporada per a cuiners i ajudants, qual termini de duració havia finit el dia 11 d'abril darrer, i així mateix es prengué per unanimitat, i en atenció a la crisi actual de l'indústria, l'acord de què per durant sis mesos, a partir des de la data de l'acord, la festa setmanal sigui realitzada mitjançant substituïts en atur forçós, i que els familiars que realment vulguin substituir a l'obrer deuran obtenir d'aquest Organisme la oportuna autorització mitjançant sol·licitar-la quaranta vuit hores abans.

Es voluntat ferma i expressa de tots els representants patronals i obrers d'aquest Organisme paritari que les bases ratificades i demés acords

esmentats siguin complert fidel i exactament, prevenint-los què en cas contrari, seran ràpida i degudament sancionades quantes infraccions es cometin.  
Barcelona, 28 de maig de 1932

C. SALA

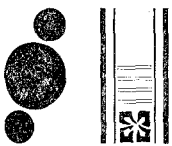
(B. O. de 3 de juny de 1932).

### Jurat Mixte del Treball en el comerç de la Província de Barcelona

#### CÉDULA D'EMPLAÇAMENT

Amb virtut del disposat per l'Il·lustríssim senyor Magistrat President d'aquest Jurat Mixte del Comerç al major de la Província de Barcelona, amb providència d'aquesta data, dictada en l'expedient instruït per comanda d'En Josep Tutusaus contra material per a Ferrocarrils i Construccions, S. A., per la present s'emplaça al reclamant, En Josep Tutusaus qual actual domicili no es coneix, per a que dintre del terme de deu dies compareixi a Secretaria per a la pràctica d'una diligència.

Barcelona, 21 de Juny de 1932.—El Secretari General, Francesc Guasch Balart.



## L'Assemblea de la Confederació Gremial Espanyola

(Continuació)

LA CONFEDERACIÓ GREMIAL ESPANYOLA, formula les seves queixes per l'orientació que ha informat la generalitat de les nostres lleis socials, qual uniformisme en la seva aplicació per a diversos rams mercantils i industrials es causa de trastorns contraproduents.

La legislació social deu tenir la elasticitat necessària, sense vulnerar el principi en que s'inspiri, per a que els diversos sectors interessats en el seu compliment, puguin amotillar-se a les característiques del seu desenvolupament mercantil o industrial. El contrari solament contribuïx a augmentar l'opressió del ciutadà i els impostos, a que s'accepti amb repulsió el que hauria d'ésser motiu de justes convergències, a multiplicar els funcionaris i les seves facultats i a impedir que la iniciativa particular concertada pugui remeiar o atenuï amb el seu propi esforç, danys que l'Estat i l'ingerència pública consegueixen solament agravar.

LA CONFEDERACIÓ GREMIAL ESPANYOLA, encareix de les Associacions que segueixen la seva orientació, la necessitat d'intervindre en

els organismes als quals està reservada alguna funció de caràcter social, com procurarà aquesta intervenció en els organismes nacionals d'igual caràcter

#### PLA DE CONDUCTA

18. LA CONFEDERACIÓ GREMIAL ESPANYOLA, declara que aspira a la realització d'aquestes conclusions per mètodes legals, mitjançant l'apoi de l'opinió pública, difundint-les, raonant-les discutint-les, apoiant a quants elements, organismes o partits caminin en la mateixa direcció i requerint, en canvi, el concurs de quants en ella coincideixen.

Igualment declara, que, conscient de què totes aquestes conclusions no podrien ésser implantades íntegra i simultaneament aspira a destacar en les seves propagandes aquelles que més imperiosament corresponguin a les necessitats o oportunitats del moment i a l'implantació gradual i paulatina però perseverant, d'aquestes conclusions, atorgant més importància que a la rapidesa dels passos a la firma de la orientació amb que es donguin.

#### TRIBUNALS DE COMERÇ

L'Assemblea reconeix ésser aspiració de les

classes industrials i mercantils, que s'estableixi un procediment judicial que de manera ràpida i econòmica els garantitzi els drets i accions derivats de llur especial activitat.

La proposició de llei presentada a les Corts Constituents en 19 de febrer, tendint a satisfer tan legítima aspiració en totes les seves parts per l'Assemblea, la qual acordà manifestar-ho així a les Corts i sol·licitar d'elles la seva urgent aprovació i consegüent execució.

La proposició de llei a que es refereix la conclusió que precedeix, és com segueix:

A LES CORTS CONSTITUENTS: Els diputats que subscriuen, tenint en compte els caràcters d'especialitat que la jurisdicció mercantil revesteix, l'aspiració reiterada de comerciants i Advocats per a què s'implanti a Espanya i l'exemple que de llur virtualitat les legislacions estrangeres ofereixen, tenen l'honor de sotmetre a la deliberació de les Corts la següent proposició de llei sobre organització i funcionament dels Tribunals del Comerç.

ARTICLE 1. — Per a la resolució de totes les qüestions litigioses d'indole mercantil que es suscitin en territori nacional, siguin o no comerciants els interessats, es crearan Tribunals de Comerç:

PRIMERA. — Els Tribunals de Comerç quedaran establerts en totes les capitals de província i en els caps de partit i demés poblacions en que ho decreti el Govern, per iniciativa pròpia o a petició de comerciants o entitats mercantils.

SEGONA. — Es compondran de quatre Jurats i dos suplents, designats per elecció directa de tots els comerciants residents en el termini de llur jurisdicció, qual funció serà temporal, i estaran presidits per un funcionari de la carrera judicial. Els Jurats mercantils coneixeran dels fets al·legats, que afirmaran o negaran en un veredict, i el President resoldrà dels problemes de Dret plantejats, dictant sentència a la vista de l'esmentat veredict. Les funcions auxiliars del Tribunal seran desempenyades per un Secretari judicial.

TERCERA. — L'enjuiciament mercantil general es desenrotllarà pels tràmits de judici oral i en instància única.

QUARTA. — L'enjuiciament mercantil per embargos preventius i assegurament de béns litigiosos, judicis executius, apremis de negocis de comerç, actes de jurisdicció voluntària en matèria comercial, suspensions de pagaments i quebres seguirà essent especial, amoldant-se als procediments en l'actualitat vigents, però amb simplificació de tràmits, major rapidesa en el procediment, limitada la intervenció dels Jurats mercantils a la decisió dels punts de fet que en la tramitació puguin suscitar-se.

QUINTA. — Contra els Fallos dels Tribunals del Comerç procediran els recursos de casació, revisió i queixa davant la Sala primera del Tribunal Suprem de conformitat amb l'establert per la llei d'Enjuiciament Civil.

(Continuarà)

## Disposicions Legislatives

Ordre de 31 de maig, publicada a la gasetta de 7 de juny, autoritzant el pagament amb xecs dels drets aranzelaris a les Duanes en determinades condicions.

Ordre de 8 de juny, publicada a la Gasetta del 10, recomenant la vigilància de la exportació de patata per a que es verifiqui normalment la sortida de les varietats que es produeixen en cada localitat amb aquest objecte i, excepcionalment les que es consumen en el mercat interior solament quan hi hagi sobrant.

Ordre de 14 de juny, publicada a la Gasetta del 15 disposant que pel compliment del disposat en l'article 56 de la llei sobre Contracte de Treball, el patró està obligat a concedir a l'obrer permís per no acudir al treball durant set dies laborables consecutius en les circumstàncies i condicions que l'esmentat article determina.

Decret de 13 de juny, publicat a la Gasetta del 16 autoritzant l'importació de 300 tones de blat, precisament per l'Aduana de Barcelona, amb destí a l'indústria de midoneria de blat.

Decret del 15 de juny, publicat a la Gasetta del 16, autoritzant l'importació de 25.000 tones de blat.

Ordre de 18 de juny, publicada a la Gasetta del 20, disposant que a partir del dia 31 del mes passat, el blat de Moro exòtic que es declari pel consum, satisfarà per dret d'importació, qualsevulla que sigui llur procedència i dates d'embarc, la quantitat de 7 pessetes or, per quintà mètric.

Ordre de 20 de juny, publicada a la Gasetta del 22 que disposa el següent:

1.<sup>er</sup> Les especialitats farmacèutiques i demés productes, compresos en el n.º 2 de l'article 199 de la llei del Timbre es reintegraran amb el segell especial mòvil per a medicaments, prenent com a base el preu de venda del públic.

2.<sup>on</sup> Aquests productes portaran en etiquetes ben visibles el preu de l'article, més el de l'import dels segells.

3.<sup>er</sup> Fins el 31 de desembre proper es podran utilitzar indistintament pel reintegre d'aquests pro-

ductes, el segell especial mòvil per a medicaments o el segell sanitari que ha estat empleant-se fins a la data.

4.<sup>rt</sup> Els productes sortits de les fàbriques o Laboratoris amb anterioritat al 1.<sup>er</sup> de juny passat podran expendir-se amb el reintegre que en aquell temps correspongués però des del 1.<sup>er</sup> de gener de l'any vinent seran perseguits com defraudadors els farmacèutics que expendeixin al públic articles o especialitats d'aquesta mena insuficientment reintegrats.



Ordre de 20 de juny, publicada a la Gasetta del 22, autoritzant als fabricants i expendidors de productes envasats que abonin l'impost en metàl·lic i tinguin etiquetes o marques, amb les paraules «Timbre concertado» però que segueixin fent us de les mateixes fins el dia 31 de desembre vinent o sobrecargar-les amb una inscripció que digui «Timbre a metálico».



Decret de 23 de juny, publicat a la Gasetta del 24, aprovant el Reglament per a l'execució de la Llei de 13 de maig darrer que establí, les Delegacions Provincials del Treball.



Ordre de 23 de juny, publicada a la Gasetta del 24, ampliant fins el 31 de juliol el termini perquè les companyies mercantils, anònimes i demás de responsabilitat limitada qual capital excedeixi de 500.000 pessetes, però no de dos milions puguin optar entre el pagament de la contribució industrial o el 9 per mil del seu capital, en concepte de quota mínima per la tarifa 3.<sup>a</sup> de la contribució sobre utilitats.



Ordre de 27 de juny, publicada a la Gasetta del 28 que disposa: que els comerciants que tinguin articles envasats reintegrats amb els segells que disposava la Llei de 11 de maig de 1926, tindran de completar el reintegre en la forma preceptuada en la de 18 d'abril darrer, bé reintegrant totes les existències de cop; bé així que facin les vendes, facilitant l'Administració uns segells gratuïts per distingir aquests productes dels que novament adquireixen o fabriquin en endavant.



Ordre de 24 de juny, publicat a la Gasetta del 28, disposant que per l'aplicació als comerciants

individuals de la contribució d'utilitats, es seguirà la norma de l'acumulació de quotes que serví de base per l'aplicació del recàrrec en els casos a que es refereix l'apartat b) de l'esmentat epígraf. En conseqüència es someten a la contribució d'utilitats tot industrial o comerciant que en varis Municipis exerceix una o varies indústries de les classificades en els epígrafs de la Contribució Ind. senyalades en el n.º 1 del Decret de 30 d'abril darrer sempre que la suma de les quotes anyals que per aquest tribut satisfaci excedeixi de 1.500 pessetes i qualsevulla que sigui la quantia de cada quota

Es tindrà en compte per aquesta liquidació el que pagui el dia primer de l'any econòmic i si es indústria agremiada la quota que li hagi estat fixada.

Sotmès un contribuent a la imposició per utilitats ho es per la totalitat de negocis, indústries o professions que exerceixi, mentres estiguin incluídes en les tarifes de la contribució industrial.

Els comerciants i industrials individuals que en un o varis termes municipals es dediquin a indústries compreses en els apartats a) b) c) i d) de l'article 1 del Decret de 30 d'abril de 1932 i als que corresponguin quotes de Contrib. Industrial que estimades de conformitat als preceptes d'aquesta Ordre, passin de 1500 pessetes anyals, queden obligats a presentar en un termini de que finirà el dia 15 d'agost vinent, en l'Administració de Rendes o l'Alcaldia, una declaració jurada —ajustada a un model que s'insereix— en la que constarà el nom i i domicili dels contribuents, indústria o indústries que exerceixi i quota o quotes anyals de tarifa o gremials que pagui sense recàrrecs, per aquella contribució, amb designació de tarifa, secció, classe, i epígraf.

En la mateixa declaració faran constar-s'hi com comptabilitzen llurs operacions per any natural o per un període especial. En aquest cas hauran de manifestar, en document separat les condicions especials del negoci o les raons que motivin tal règim, formulen la petició a què es refereix el 2.<sup>on</sup> paràgraf de la regla 4.<sup>a</sup> de l'epígraf c) del n.º 2 de la tarifa 2.<sup>na</sup> de la Contribució d'utilitats.

Conforme a la Base 6.<sup>a</sup> n.º 1, de l'Ordre de la Contribució Ind. (R. D. de 11 de maig de 1926) estan exceptuats de la imposició sobre el volum de vendes i operacions mercantils els comerciants i indústries individuals que per aplicació del Decret de 30 d'Abri de 1932, estiguin sotmesos d'una manera directa i efectiva a la Contribució d'utilitats, com compreses en la seva tarifa 2.<sup>a</sup>, n.º 2, epígraf c).

Ordre de 20 de juny, publicada a la Gasetta del 28, disposant que en el moment a que ha de referir-se la readmissió o nova col·locació dels obrers injustament despedits, als efectes de l'article 52 de la Llei de 27 de novembre de 1931, es de les quaranta vuit hores següents al fallo del Jurat Mixte.



Ordre de 23 de juny, publicada a la Gasetta del 28, que disposa que s'inclueixin les indústries ceràmiques (en un 50 %), paperera (50 %), alcoholeres (80 %) i de fundició (en un 30 %) en el règim de obligació de consum de cartró nacional.



Ordre de 23 de juny, publicada a la Gasetta del 28, reconeixent la legitimitat i donant caràcter oficial a la Confederació Nacional de Sindicats de Fabricants Exportadors d'Aiguardents, compostos i licors.



Ordre de 29 de juny, publicada a la Gasetta del 30, disposant que des del 1 de juliol el blat de moro exòtic, que es declari pel consum pagarà per dret d'importació, sigui quina sigui llur procedència i data d'embarg, vuit pessetes per quintà mètric.

Dia 23 Mongetes . . . . .	a 75 ptes. els 70 litres
» Cigrans . . . . .	a 60 ptes. els 70 »
» Ordi . . . . .	a 18 ptes. els 70 »
» Civada . . . . .	a 13 ptes. els 70 »
» Blat de moro . . . . .	a 20 ptes. els 70 »
» Faves . . . . .	a 26 ptes. els 70 »
» Besses . . . . .	a 30 ptes. els 70 »
» Patates . . . . .	a 18 ptes. els 100 kgs.
» Gallines . . . . .	a 16 i 22 ptes. el parell
» Pollastres . . . . .	a 12 i 22 ptes. el parell
» Ous . . . . .	a 2'50 i 2'60 ptes. la dotzena
» Conills . . . . .	a 4'50 i 5'50 ptes. un

La recaptació per arbitris de plaça fou: 1017'90 ptes.

Dia 30 Mongetes . . . . .	a 68 ptes. els 70 litres
» Cigrans . . . . .	a 60 ptes. els 70 »
» Ordi . . . . .	a 18 ptes. els 70 »
» Civada . . . . .	a 14 ptes. els 70 »
» Blat de moro . . . . .	a 20 ptes. els 70 »
» Faves . . . . .	a 24 ptes. els 70 »
» Besses . . . . .	a 26 ptes. els 70 »
» Patates . . . . .	a 15 ptes. els 100 kgs.
» Gallines . . . . .	a 16 i 22 ptes. el parell
» Pollastres . . . . .	a 12 i 20 ptes. el parell
» Ous . . . . .	a 2'60 i 2'70 ptes. la dotzena
» Conills . . . . .	a 4'50 i 5'50 ptes. un

La recaptació per arbitris de plaça fou: 937'45 ptes.

**La Caixa d'Ajut Maternal**

Com a continuació de la festa del dia de la Mare, s'ha constituït a la nostra ciutat un Comitè interí per a la constitució d'una Caixa d'Ajut Maternal. La iniciativa ha estat molt ben acollida per tot-hom, essent ja moltes i valuoses les adhesions rebudes.

**Acte de desgreuje**

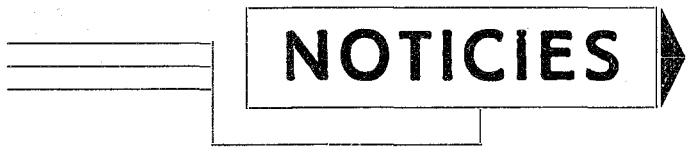
El dia 12 del mes passat tingué lloc un àpat a honor de l'Alcalde senyor Esteve Camillo Mustarós, en desgreuje per l'atemptat de que fou víctima rescentment.

Concorregueren a l'acte més de dues centes persones, essent també en bon nombre les adhesions que es reberen.

Oferí l'àpat el senyor Enric Margarit, en nom de la Comissió organitzadora, contestant l'homenatjat agraint aquella prova d'afecte. Ambdós foren molt aplaudits.

**Els Inspectors a Granollers**

Acordada per l'Inspecció una visita a la nostra ciutat, el dia 14 del mes passat començaren les investigacions per a la comprovació de les declara-



**Els mercats setmanals**

En el finit mes de Juny, les cotitzacions del mercat setmanal a la nostra ciutat, han estat les següents:

Dia 16 Mongetes . . . . .	a 75 ptes. els 70 litres
» Cigrans . . . . .	a 65 ptes. els 70 »
» Ordi . . . . .	a 18 ptes. els 70 »
» Civada . . . . .	a 14 ptes. els 70 »
» Blat de moro . . . . .	a 20 ptes. els 70 »
» Faves . . . . .	a 26 ptes. els 70 »
» Besses . . . . .	a 30 ptes. els 70 »
» Patates . . . . .	a 25 ptes. els 100 kgs.
» Gallines . . . . .	a 16 i 22 ptes. el parell
» Pollastres . . . . .	a 12 i 20 ptes. el parell
» Ous . . . . .	a 2'50 i 2'60 ptes. la dotzena
» Conills . . . . .	a 4'50 i 5'50 ptes. un

La recaptació per arbitris de plaça fou: 1007'50 ptes.



**1** producte d'alta qualitat  
i de pràctic rendiment, és el

# LLEIXIU DEL GALL

## INTERESSA

als adroguers i botiguers  
adquirir aquesta marca que  
dia per dia està obtenint  
més favorable acollida per  
part del públic, per ésser  
un dels preparats més  
pràctics i econòmics dins  
del seu preu.

**EL LLEIXIU DEL GALL es ven en ampolles precintades al preu de 35 cèntims**

**DIPOSITARI GENERAL: JAUME SOLEY JANÉ - CARRER PORTALET, N.º 18**

cions de la Contribució Industrial i de Comerç i sobre la riquesa tributària per aquest concepte.

Els Inspectors inviten a alguns comerciants i industrials mal classificats a classificar se en la tarifa que els correspon, sense imposició de penyores.

### L'Estació de M. S. A.

Concedit el crèdit d'un milió de pessetes, necessari per a la construcció de la nova Estació de M. S. A., de la nostra ciutat, i per la doble via de Montmeló a Cardedeu, tenim notícia que ja han començat les obres, que tant interessen a Granollers.

### **Publicacions Rebudes**

*La Gralla.*  
*Publicació Oficial del C. de Fusters Matriculats.*  
*Justícia i Progrés.*  
*La Indústria Metal lúrgica.*  
*Revista Textil.*  
*Butlletí de l'Agrupació Excursionista.*  
*El Radium.*  
*La Defensa Comercial.*  
*La Vid Catalana.*  
*Barcelona Financiera.*  
*Panaderia Catalana.*  
*Arte Industrial de la Madera.*

Impremta Cucurella : F. Layret, 9 : Telèfon 24

**Fàbrica de  
Pastes Alimentàries  
per a Sopa**

**Vídua de J. Sabater**

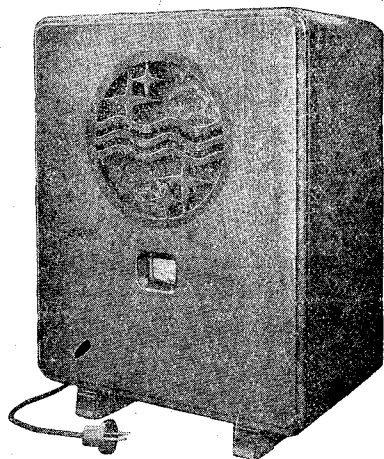
Sant Joan, 28 - Sabadell

**Cereals, Colonials i Queviures  
a l'engròs**

Torrador de Cafès marca **La Cafetera**

Carrer Illa, 41 :: Telèfon 1075

# SUPREMA REPRESENTACIÓ DE LA CIÈNCIA MODERNA



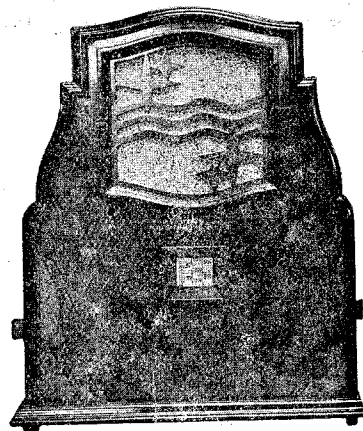
RECEPTOR PHILIPS

**Tipo 730 A**

SIS LÁMPARES

El receptor 730 A és l'aparell més perfecte que existeix dintre els de la seva classe, tenint una extraordinària selectivitat, gràcies al muntatge a superinductància, i rebent-se les emissores sense interferència, gràcies a un dispositiu preselector que separa l'emissora desitjada abans que la senyal arribi al primer pas amplificador. Aquest receptor és la novetat més sensacional de la ràdio.

## RECEPTORS PHILIPS

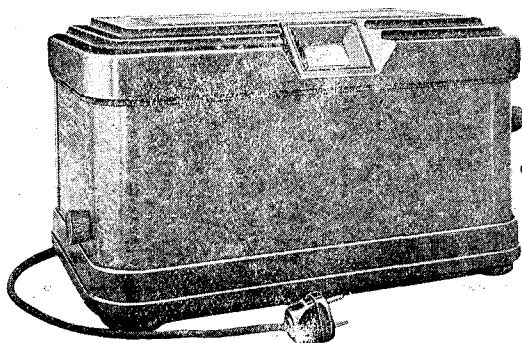


RECEPTOR PHILIPS

**ESTANDER**

SIS LÁMPARES

Receptor 720 A. Tipus modern, enxufable a la corrent alterna, es caracteritza per la selectivitat obtinguda per un nou muntatge a superinductància. Regulació: dos mandos solament. El primer per sintonitzar en una gama d'extensió d'onda i buscar l'emissora desitjada; el segon regula potència sonora i per posar en marxa o interrompre el funcionament del receptor.



RECEPTOR PHILIPS

**Tipo 720 A**

SIS LÁMPARES

RECEPTORS CONSTRUITS A EUROPA PER A LES CONDICIONS DE RECEPCIÓ EUROPEA

Un receptor PHILIPS és un vertader instrument musical

*Vendes al comptat*



Únic representant per  
Granollers i comarca:

**Tallers FONT**

Prim, 87 -:- GRANOLLERS



*Vendes a terminis*



Únic representant per  
Granollers i comarca:

**Tallers FONT**

Prim, 87 -:- GRANOLLERS

# Fàbrica de Llevadura Premsada

S. A.

VILADECANS (Barcelona)

## Faci vostè una prova

amb l'insuperable **Llevat "Cinta Roja"**

i es convencerà que en tres hores es pot fer una fornada de pa, i que el fred no dificulta la pujada de la pasta.

Dipòsit a Granollers i sa comarca

Casa Bassa ~\*~ Sta. Esperança, 8 bis

## Banca Arnús

Successora de EVARIST ARNÚS

FUNDADA EN 1846

Capital . . . . .	10.000.000 de pessetes
Fons de Reserva . . . . .	7.260.000 pessetes

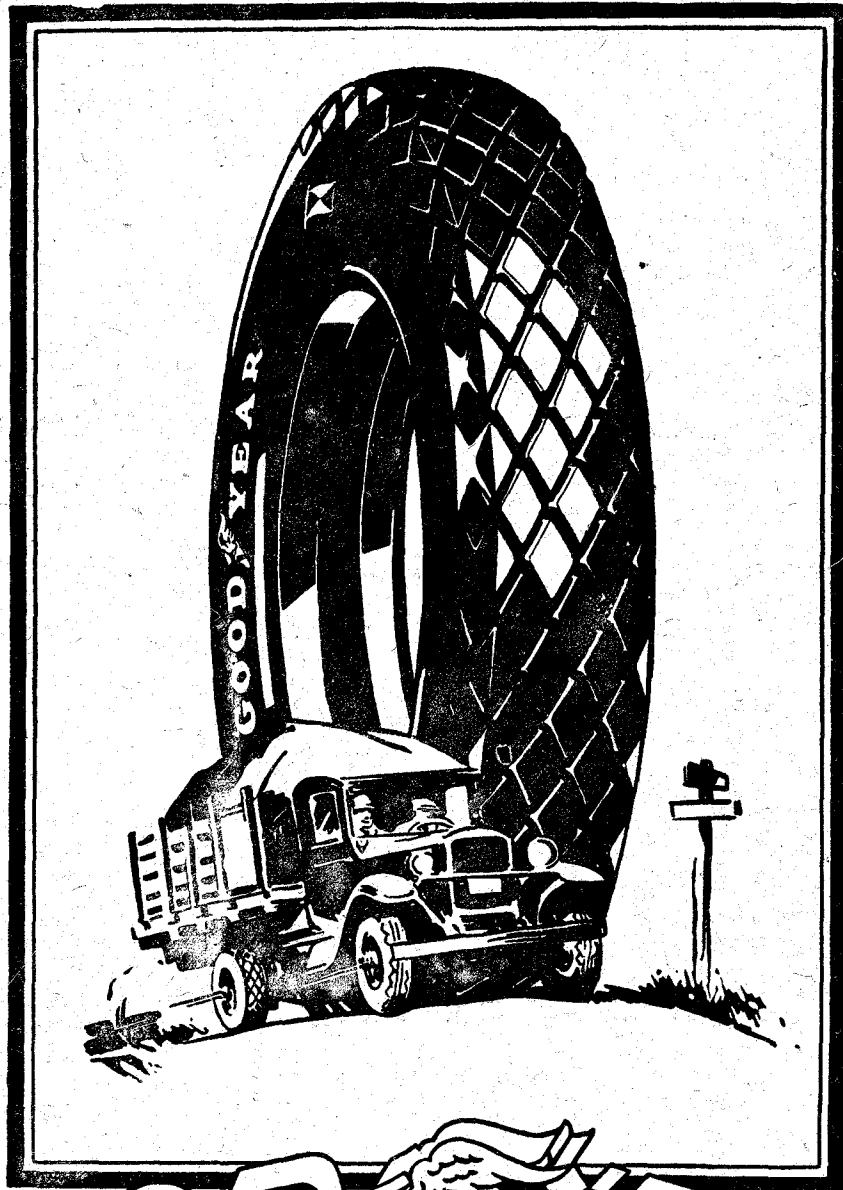
Realitzem tota classe d'operacions de BANCA i BORSA

SUCURSAL DE GRANOLLERS

Plaça de Perpinyà, 18 i 19 -:- Telèfon 48

# GARATGE BAULENAS

EL MES IMPORTANT



**GOODYEAR**

**Concessionari "General Motors"**

Servei complet de l'automòbil -- Rectificació de cilindres -- Grúa  
de remolc -- Vulcanització i recauxutatge -- Recanvis i accessoris  
Carrosseries -- Pintura «Ducco»

SERVEI DE DIA I NIT

**Carrer de Joan Prim, 174 - Telèfon 86 - GRANOLLERS**