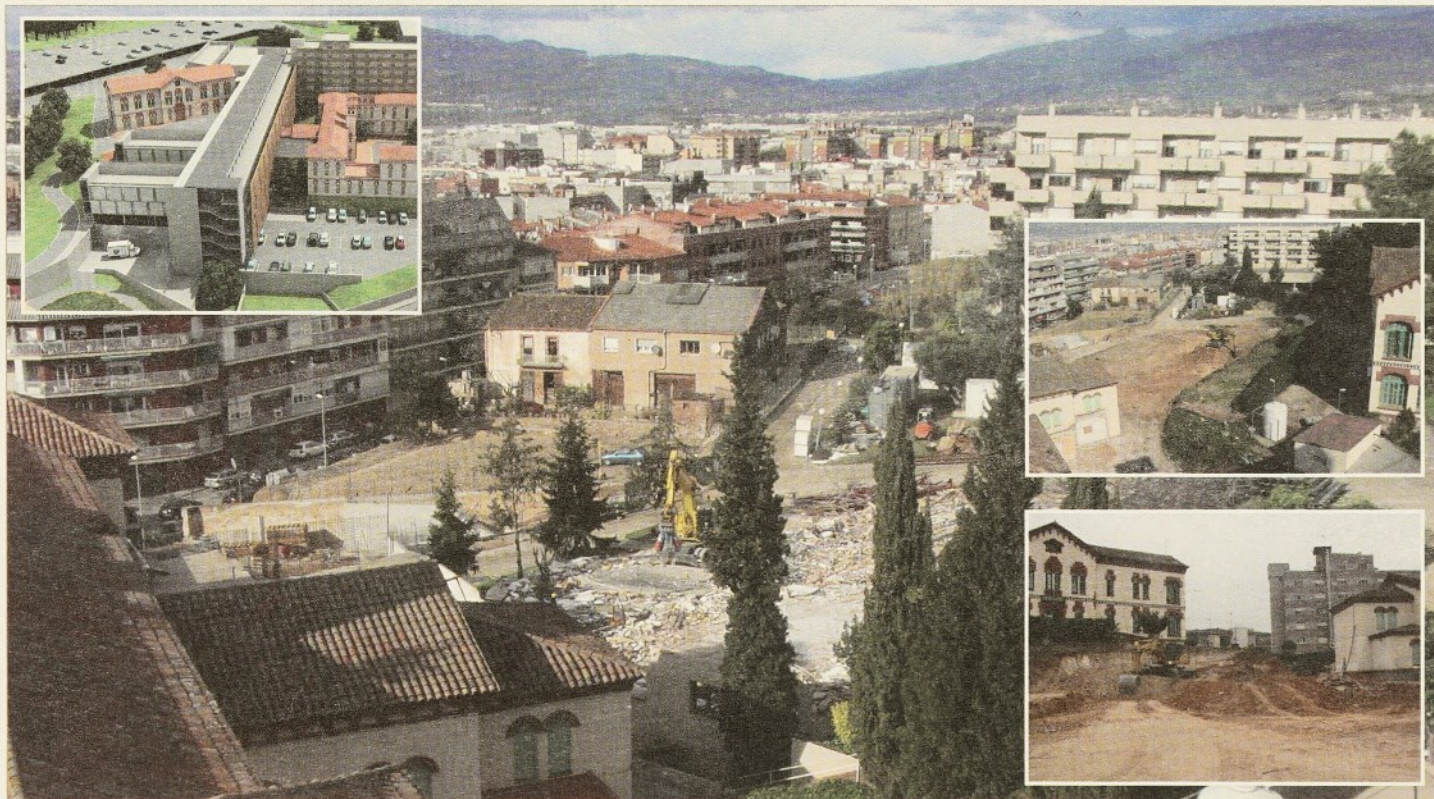


## Es comencen a col·locar els fonaments del nou edifici de consultes externes

*Després d'enderrocar els edificis de magatzems, compres, cuina, manteniment, llenceria i antiga bugadèria, s'ha fet el moviment de terres a la zona on s'ha de construir el nou edifici d'atenció ambulatoria, i s'ha començat a col·locar-ne els fonaments. La previsió és que el nou edifici estigui enllestit durant el proper any*



L'enderroc i el moviment de terres dona pas a la fonamentació del nou edifici de consultes externes, que durarà uns cinc mesos

### Abans de construir...

Abans de començar la construcció del nou edifici de consultes externes, s'han hagut de condicionar els soterranis -1 i -2 per posar-hi en funcionament els serveis que fins ara estaven ubicats a la zona on s'ha de construir el nou edifici: cuina i menjador provisional, arxiu d'històries clíniques, vestidors de personal i llenceria, i magatzem general. També s'ha obert un pati anglès per guanyar llum natural i s'ha començat a construir l'edifici industrial, sense el qual no poden funcionar els serveis d'aigua, electricitat, climatització...

### La construcció

El primer pas ha estat el moviment de terres per col·locar els fonaments del nou edifici de consultes externes, un procés que durarà 5 mesos. A continuació, es començarà a construir l'estructura de l'edifici i la façana. Paral·lelament, s'aniran fent els acabats, amb la previsió que estigui enllestit el març de l'any vinent. Les obres tenen un cost de 24 milions d'euros, 20 milions dels quals es finançaràn amb la subvenció atorgada pel Departament de Salut. Els 4 milions restants els aportarà la Fundació Privada Francesc Ribas.

### Els nous equipaments

El nou edifici de consultes externes tindrà més d'onze mil metres quadrats repartits en soterrani, planta baixa i tres plantes, i integrarà tota l'activitat ambulatoria en una sola àrea: a la planta baixa hi haurà l'hospital de dia i les dependències d'admissions i d'atenció al públic; a la primera planta, la unitat de cirurgia menor, gabinets d'exploracions i consultoris; i a les plantes segona i tercera, consultoris. L'entrada principal serà per l'edifici històric per potenciar-ne la imatge.

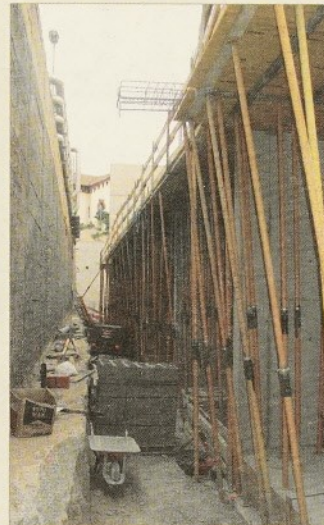
# El nou edifici d'instal·lacions

*Serà el motor que permetrà que l'Hospital funcioni a nivell energètic*



*Paral·lelament als enderroc i al condicionament dels soterranis, primer, i al moviment de terres i la fonamentació, en l'actualitat, s'ha anat construint a*

*tocar del pàrquing l'edifici d'instal·lacions. Es tracta d'un edifici de 1.000 m<sup>2</sup> que connectarà amb l'Hospital a través d'una galeria de serveis i que funcionarà com a motor del centre hospitalari. En aquest edifici hi ha les connexions de gas i electricitat, i elements com grups electrògens, bombes de buit, calderes d'aigua calenta i bombes de fred i de calor, necessaris per al funcionament diari de l'Hospital.*



Un cop s'han posat en funcionament la nova cuina i el menjador...

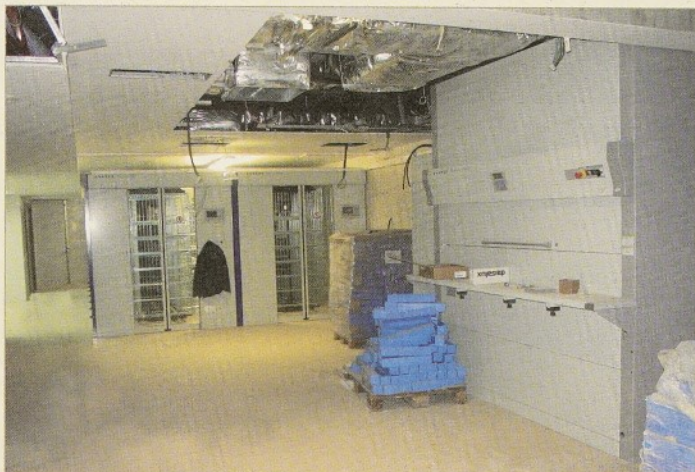
## La farmàcia i el laboratori, propers serveis al soterrani -1

*El soterrani -2 va quedar complet fa uns mesos amb la posada en funcionament dels vestidors, llenceria i magatzem general, que van unir-se a l'arxiu d'històries clíniques. Al soterrani -1 ja funciona des de principis d'any la cuina i el menjador del personal, i està previst que abans de l'estiu estiguin enllestides les dependències que han d'ocupar la farmàcia i el laboratori clínic. Amb això, els soterranis ja estaran del tot acabats.*



La cuina i el menjador del personal ja estan en servei

**Farmàcia:** amb una superfície de més de 500 m<sup>2</sup>, agruparà totes les àrees: dispensació de medicaments al públic extern, preparació de medicació, centre d'informació de medicaments i dispensació i àrees administratives. A més, incorporarà millores en els sistemes de magatzem i distribució de medicaments amb un sistema d'emmagatzematge rotatori automatitzat per a la distribució de la medicació.



La farmàcia tindrà un sistema d'emmagatzematge automatitzat

**Laboratori clínic:** tindrà una superfície de més de 500 m<sup>2</sup> i agruparà les àrees de bioquímica, microbiologia, hematologia, banc de sang i laboratori d'urgències. A diferència de com és ara, l'àrea d'extraccions no estarà situada al laboratori, sinó que s'instal·larà a la planta baixa de l'edifici històric, on actualment hi ha el servei de farmàcia. Aquesta ubicació en facilitarà l'accés al públic, ja que quedarà a pocs metres de l'entrada principal al nou edifici de consultes externes.



El nou laboratori agruparà bioquímica, microbiologia, hematologia, banc de sang i urgències