

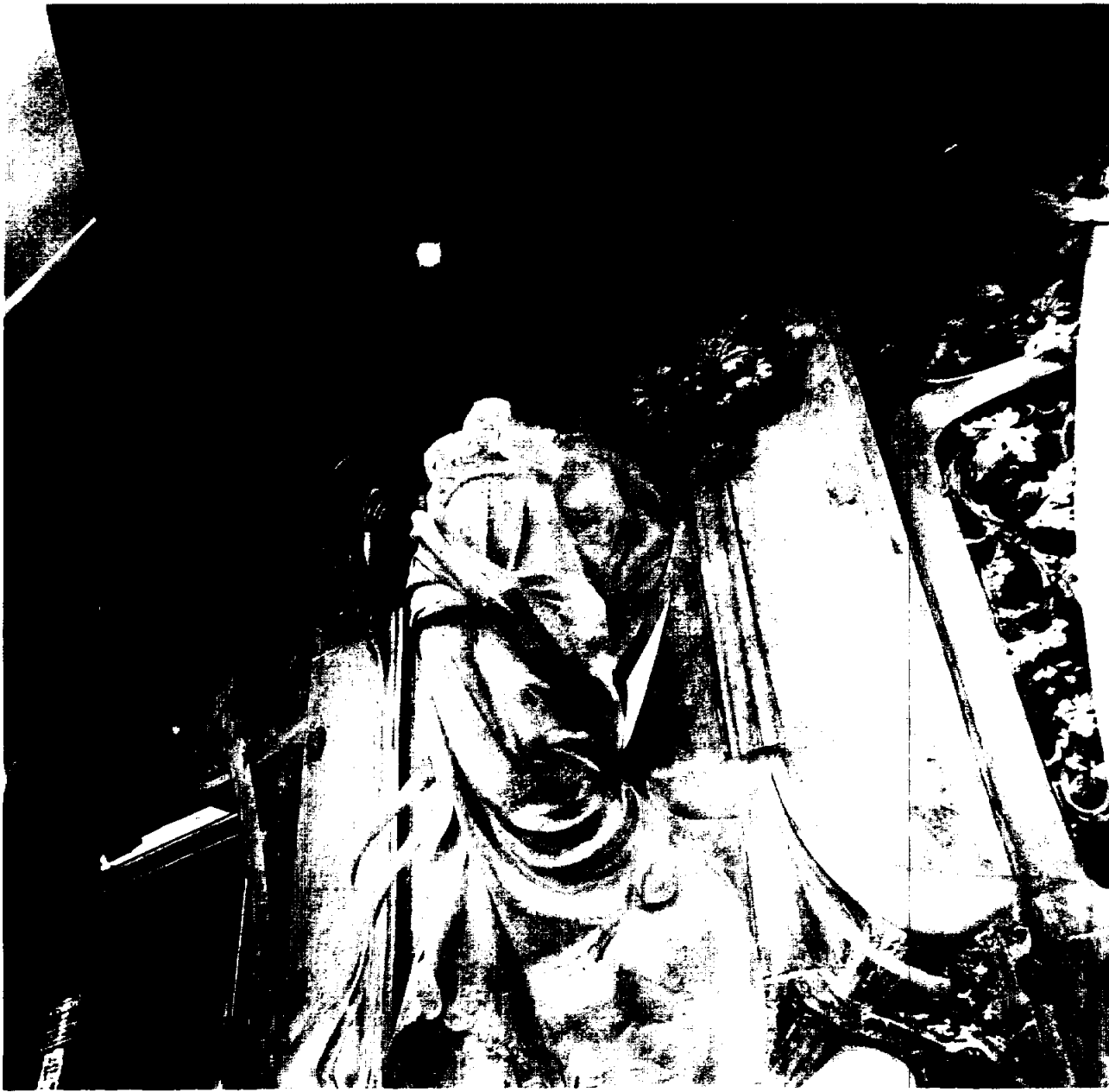


Segle XV

granollers

per jordi ribó i toni cantó

No ens ha interessat quedar-nos limitats a allò que es pot percebre a través de la càmera, ens ha motivat transformar l'escena a fi de canviar la nostra percepció de la realitat, explorar idees sobre allò que és real o il·lusori, compaginant l'aerògraf i la fotografia.



La Muga

Casa Miquel Blanxart. Any 1904. Jeroni Martorell i Terrats (arquitecte). Situada al carrer de Joan Prim, 9-11, cantonada amb carrer de Torres i Bages, 7. Casa modernista resultat de la reforma d'un antic edifici de planta baixa i dues plantes de pis. A la façana principal, de composició simètrica, sobresurt la tribuna central de la primera planta per un balcó que envolta tota la façana. Aquest balcó de ferro forjat, incorpora elements propis del llenguatge modernista. Element destacable de l'edifici és la figura femenina de pedra que apuntala la tribuna de la façana principal, la del carrer de Joan Prim. La façana està estucada amb esgrafiats geomètrics i amb detalls florals, també molt propis de l'estil.

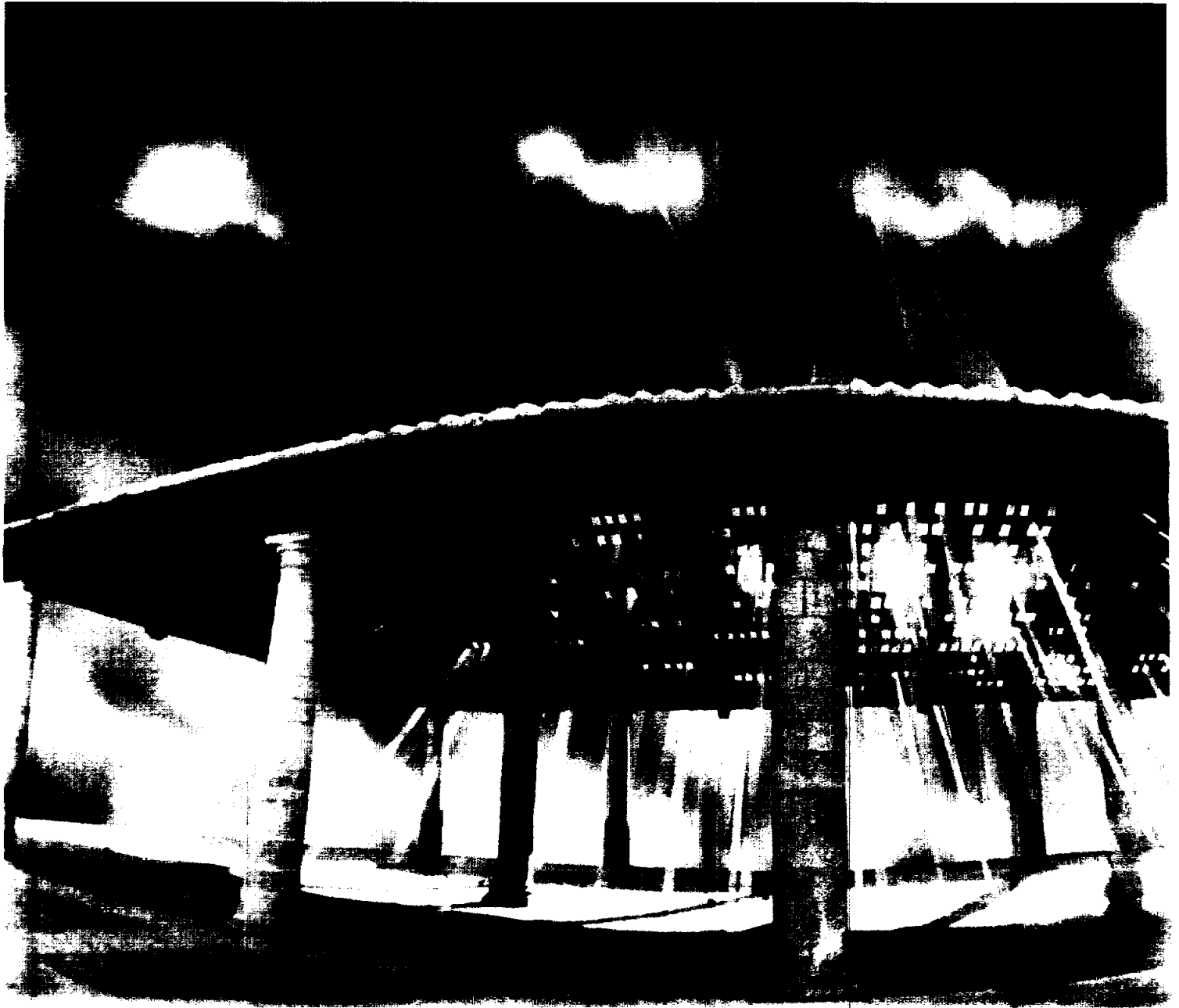


Històric

Brillant

Casa Torrabadella. Any 1899. Francesc Mariné Martorell (arquitecte). Carrer d'Anselm Clavé, 29, cantonada carrer de Marià Maspons. Edifici amb una mitjana, dues façanes alineades amb al carrer i una tercera amb el jardí. Consta de soterrani, planta baixa i pis. La façana, de composició simètrica, com a element formal que cal destacar, disposa d'una tribuna en angle de planta circular, limitat per cristalleries en forma poligonal. Les façanes queden limitades per una cornisa.

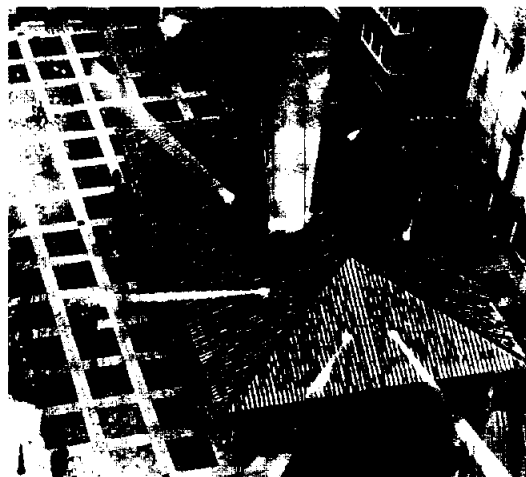




Dins la llum



Equilibri



A vista de colom



La Porxada. Any 1587. Bartomeu Brufalt (Mestre d'obres). Construcció civil Renaixentista de planta rectangular, formada per una coberta a quatre bandes, d'estructura de fusta, ceràmica i teules àrabs, suportada per quinze columnes toscanes. La construcció conté els símbols de la ciutat: L'estament polític hi és representat per una banderola de puntes que ondeja al vent; el social, representat pel corn de l'abundància amb la fletxa i la lluna als extrems i el gall a sobre; el religiós, simbolitzat per una banderola petita i una creu.

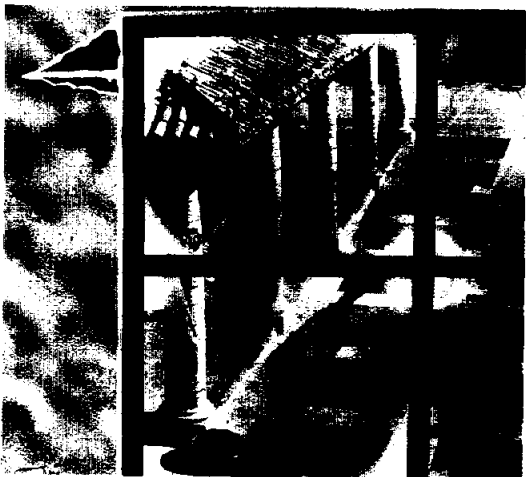
Creada inicialment, com a llotja del gra, en una època en què Granollers tenia el monopoli del comerç del blat, fou construïda entre 1586 i 1587, i costà la xifra de 703 lliures.

A partir de 1872 seria habilitada com a mercat i sofriria diverses reparacions en els anys 1771, 1872, 1881 i 1940, aquesta última a causa del bombardeig que sofrí la ciutat el 31 de maig de 1938.

En 1984, cedí una de les bigues a causa del mal estat, fet que propicià una restauració en profunditat de la coberta i del sòl.

La Porxada, a més de mantenir-se com a recinte on es col·loca el mercat el dijous, és un punt ineludible de la vida ciutadana.

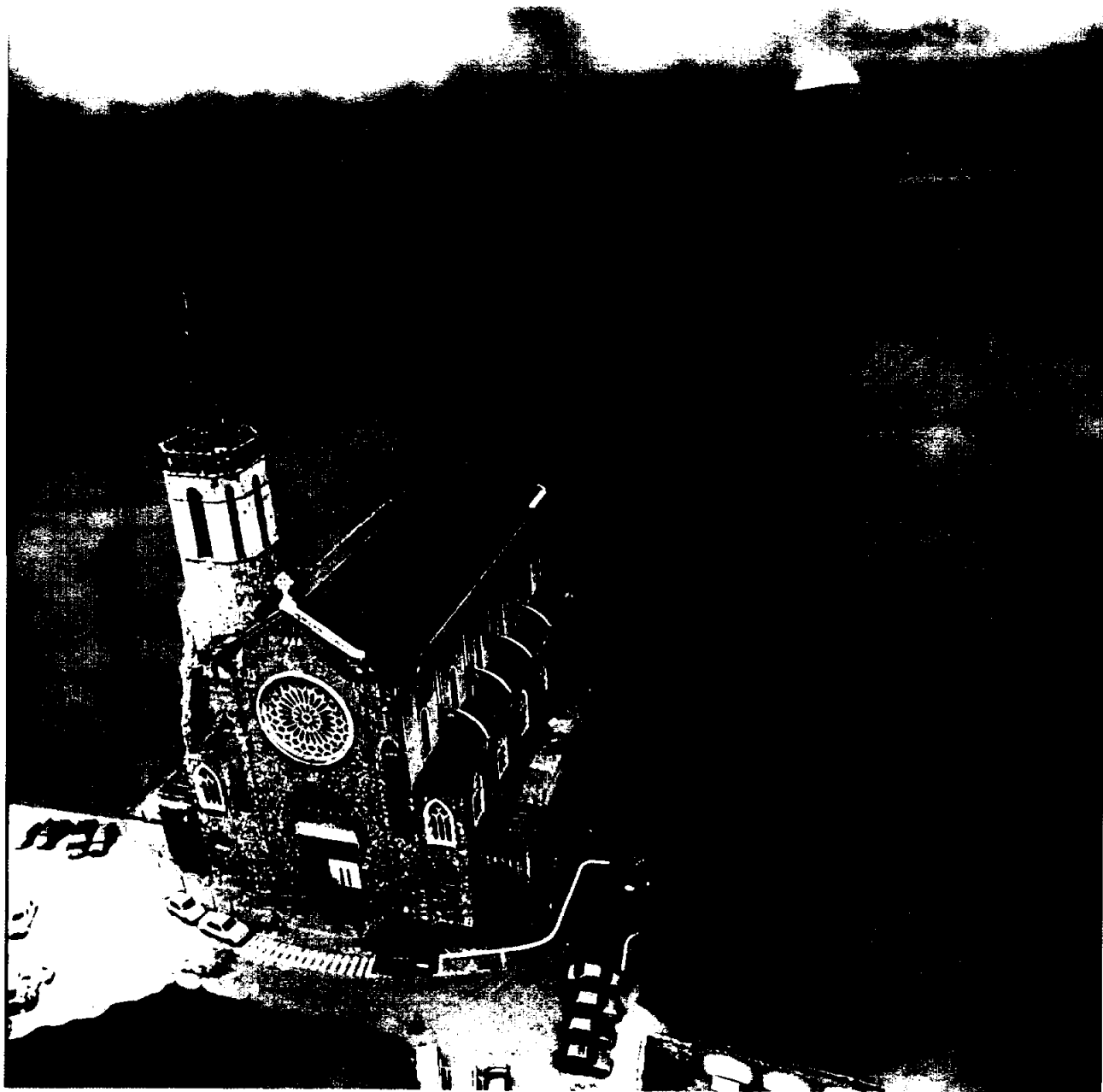
Des de la cambra





Temps passats

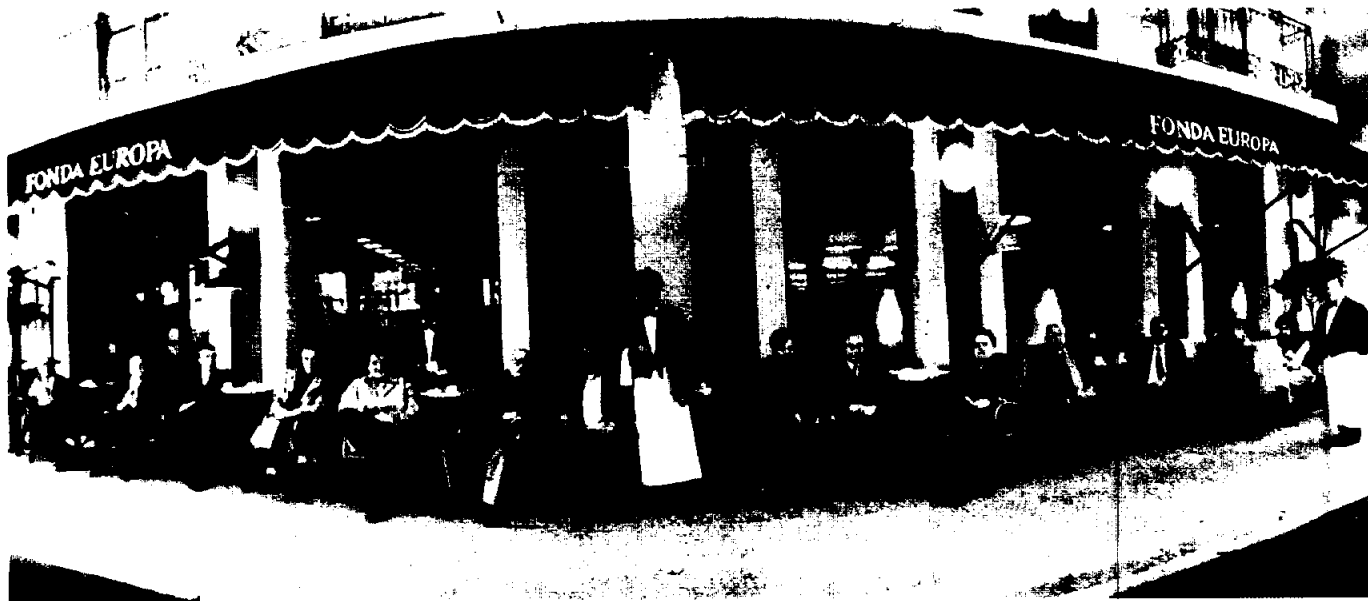
Fàbrica Comas. Any 1880. Situada al carrer de Sant Jaume. És una instal·lació industrial mostra del despertar de la indústria tèxtil, registrat entre els anys 1875 i 1882, de què és un bon exponent Roca Umbert. Modificada i ampliada en diverses ocasions la fàbrica que va iniciar la seva activitat en 1880, a nom d'"Isidre i Buenaventura Comas", disposava de 20 telers mecànics moguts per vapor amb la finalitat de manufacturar el cotó. En 1882, els telers ja eren 40 i en 1893, 62. A partir de 1903, quan ja era "Hijos de Buenaventura Comas", l'empresa movia els seus 72 telers mitjançant una estació de 6 wats instal·lada a l'annex de la indústria. En 1918 els telers es van disparar fins a 168. El nombre de treballadors empleats a Can Comas era de 150 (1927). Aquest nombre creixeria fins a arribar als 339 treballadors (1936).



En ple desert

Campanar de Sant Esteve. Segle XV. Campanar de pedra picada de 34 metres d'alçada, únic vestigi de l'església gòtica del segle XV, edificada sobre una de pre-romànica i una altra de romànica dels segles XI i XII, de què no queden vestigis. L'església gòtica fou incendiada el juliol del 1936 i desmuntada posteriorment. En 1931 es començà a construir el temple actual.

El campanar està repartit en tres cossos: el primer, de planta quadrada, està separat del segon, de planta octogonal, per una cornisa. El tercer cos és de planta irregularment octogonal i està coronada per una balustrada de pedra i el suport de ferro per a les campanes.



El cafè

Fonda Europa. Any 1923. Josep Maria Miró i Guibernau (arquitecte). Situada al carrer d'Anselm Clavé, cantonada amb el carrer d'Agustí Vinyamata i plaça de Barangé. Edifici de 3 façanes. Consta de planta baixa i tres pisos. La coberta és plana i les façanes, de composició simètrica, estan coronades per una balustrada i un frontispici amb la inscripció 'Hotel Europa'. Els balcons de la plaça de Barangé tenen una notable ornamentació de motius florals. La construcció original fou restaurada en 1991. Des de la seva construcció, en un encreuament de camins, s'ha convertit en punt de trobada privilegiat dels sectors de la vida econòmica, social i política de Granollers i la seva comarca.

Toni Cantó, nascut l'any 1960, en aquesta vila de Granollers. Creatiu des de gairebé sempre, amb una inquietud constant per a la realització d'imatges d'un acabat precís. És per això que la seva eina preferent, l'aerògraf, el conduí a una primera mostra l'any 92 a la galeria d'art 'El Quatre' de vint obres sobre suport fotogràfic.



Jordi Ribó, nascut l'any 1965, en fa dotze que es dedica professionalment a la fotografia. Després d'haver passat per l'Institut d'Estudis Fotogràfics de Catalunya i haver col·laborat en premsa, s'instal·la al seu estudi l'any 1988. Des d'aleshores ha anat provant tècniques mixtes amb la fotografia.

REVISTA DEL VALLES

Granollers, 12 de maig de 1994
Suplement Extra del número 910
III Època - Any 54

Edició:

TARIFA EDITORA DE PUBLICACIONES, SL
Av. Sant Esteve, 7. 5è 3a - 08400 GRANOLLERS
Tel. 870 61 23 - 879 55 87 - Fax 870 77 26

Director: ROBERTO GIMÉNEZ

Coordinador General: LLUÍS SITJES

Fotografies:

- Ⓞ JORDI RIBÓ
- Ⓞ TONI CANTÓ

Coordinació Literària: JORDI ABAYÀ

Assessorament Lingüístic:

CNI del Vallès Oriental
S.L.C de Granollers

Disseny, Fotocomposició i Muntatge:

SITJES PUBLICITAT, SL
Carrer de Josep Umbert, 25-27 - 08400 GRANOLLERS
Tel. 870 65 33 - Fax 870 65 34

Fotomecànica:

FOTOMECÀNICA GRANOLLERS

Impressió:

IND. GRÀFIQUES LITOSPLAI, SA - La Garriga



EL DIVENDRES A

NIUT

HI TROBARÀS

L'AMBIENT

MESTRE FALLA, 42
POL. JORDI CAMP

PARKING VIGILAT

**A LA FIRA
BOX DE PROVES**

**SEAT
IBIZA**

COCHE DEL AÑO EN ESPAÑA 1994

La prensa especializada no podía equivocarse

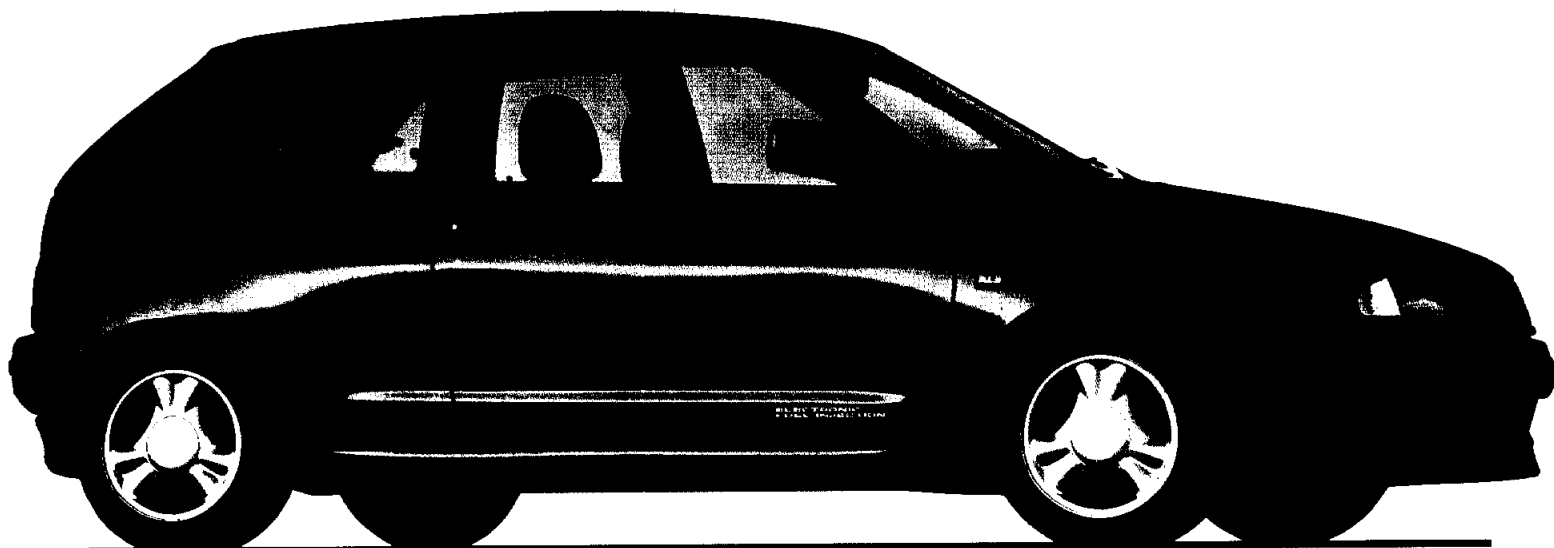
al elegir al SEAT IBIZA Coche del Año en España 1994(*). Un automóvil fruto de la tecnología alemana más vanguardista.

Construido en la fábrica más moderna de Europa: Martorell. Un nuevo concepto automovilista que recupera el placer y la alegría de conducir. Con seguridad y excelentes prestaciones. El mejor equilibrio entre calidad y precio.

Un reconocimiento, de los que más saben, a la elección de miles de conductores. Al futuro de una gran empresa.

Un éxito del que tú también puedes participar probándolo en tu Concesionario SEAT. Y beneficiándote de unas condiciones de compra únicas. Para llevarte el mejor Coche del Año. Como tú quieras. Descúbrelo.

E M O C I Ó N A T E



**CUANDO LO PRUEBAS
SABRAS EL PORQUE**

SABEM COM ATENDRE'L

 **Prades**

DES DE 1903

SEAT

Anselm Clavè, 65 - Tel. 879 50 54 - GRANOLLERS