



AÑO II SEGUNDA ÉPOCA NÚMERO 8

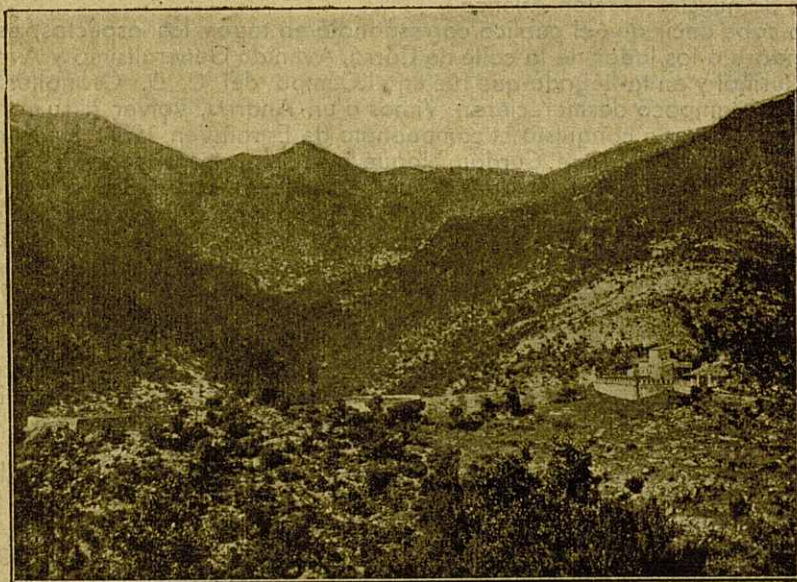
Agrupación Excursionista de Granollers

Adherida a la "Federación de Montañismo y Esquí de los Pirineos Orientales"

AVENIDA GENERALÍSIMO FRANCO, 73, 1.ª

FEBRERO : MCMXLI

Vallfornés



Vallfornés, situado al pié del Pla de la Calma, es uno de los más hermosos valles del Montseny. La extraordinaria frondosidad de éstos lugares y su intrincada vegetación es propicia a que asienta sus crías el jabalí; y los agricultores organizan cada año numerosas batidas en su persecución y exterminio. Vallfornés es asimismo un importante centro productor de carbón vegetal y el sistema hidrográfico origina un régimen de aguas persistentes que reportan a la agricultura extraordinarios beneficios.

Atletismo

CAMPEONATO PROVINCIAL DE BARCELONA DE CARRERAS A TRAVÉS DEL CAMPO

Si el pasado año 1940 fué pródigo en buenos festivales, este 1941 verdaderamente no ha empezado con mal pié. Nada menos que Granollers ha sido escenario del Campeonato que nos ocupa, en el que participaron los atletas que, sin duda alguna, pueden contarse como a los mejores de Cataluña y España en dicha especialidad.

El espectáculo fué magnífico y, dando además una nota de vistosidad por nuestras calles, deleitó al público que de antemano fué avisado por los organizadores y por las banderitas que aparecían por las calles donde los corredores tenían que pasar. El recorrido, uno de los tantos magníficos que puede dar Granollers, fué acertadísimo en su elección; felicitamos de ello a la Federación Catalana de Atletismo, organizadora del mismo, juntamente con el Frente de Juventudes Local y la inapreciable ayuda de los componentes de nuestra Sección Atlética.

No cabe decir que el público correspondió en todos los aspectos, estacionándose a los lados de la calle de Corró, Avenida Generalísimo y Avenida S. Rusiñol y en la llegada que fué en el Campo del C. D. Granollers. Y los atletas tampoco desmerecieron. Vimos a un Andreu, volver a su forma de antaño, cuando conquistó el campeonato de España en 1934. Sus inmediatos seguidores Fontseré, Cerdán, Nogué, etc., demostraron también cuanto valen. Viejas glorias, que pueden volver a ser nuevas cuando se lo propongan; Mur, Borrás, etc. Promesas como Martínez, primer clasificado en la categoría de neófitos. El atleta de nuestra Agrupación Bellot, fué el único clasificado de Granollers, ya que el otro, con el que teníamos depositada nuestra confianza, tuvo que abandonar por indisposición. Bellot hizo una bonita carrera y no se desanimó, cosa que por tratarse de un novel atleta es muy meritorio.

Como ya digo, hemos empezado magníficamente. Lo que hace falta es que esto continúe de esta manera. Y veremos como también el público, nuestro público, también corresponde sobradamente.

Clasificación: Categoría seniors y juniors (11 Kms.)

1.º Andreu, F. C. Barcelona; 2.º Fontseré, R. C. D. Español; 3.º Cerdán, S. E. U., hasta 18 clasificados.

Categoría neófitos (unos 5 $\frac{1}{2}$ Km.)

1.º Martínez, U. A. Colomense; 2.º Porta, R. C. D. Español; 3.º Bellot, Agrupación Excursionista de Granollers.

Por parte del Frente de Juventudes, sigue la organización del Campeonato en el que intervendrán los equipos de Mataró, Badalona, Vich y nuestra Agrupación Excursionista, esperando que, como todos los festivales que organizan dichas Juventudes, nos honrará a todos.

Meteorología

En el pasado mes de Diciembre, se ha registrado en nuestra ciudad, una temperatura media Mensual de 2º 1, (la más baja temperatura media mensual registrada desde el año 1933, en cuya fecha empezaron las observaciones a cargo de la Agrupación Excursionista), habiendo conseguido la máxima el día 7 con 17º 2 y la mínima el día 26 con 9º 2 bajo cero. Precipitación, 12'4 litros por m.²

Programa de Excursiones

MES DE FEBRERO

Día 2. Excursión a Breda, Riells de Montseny, Turó de Morou, Santa Fe y San Celoni.
Guía: J. Llacuna.

Salida: a las 8, estación M. Z. A.

Día 9. Excursión a Cardedeu, Cánoves, El Vilar, Tagamanent y Ayguafreda.
Guía: J. Torruella.

Salida: a las 8, estación M. Z. A.

Día 16 Excursión a Céllecs, Perpers, Santa Inés, La Roca y Granollers.
Guía: S. Llobet.

Salida: a las 7'30, de la plaza Barangé.

Día 23 Excursión matinal, a Can Sora, Castillo de Bell-Iloc, Camino antiguo de Cardedeu y Granollers.

Guía: J. Font.

Salida: a las 8, del local social.

Día 2 de Marzo Excursión a Ayguafreda, Fuente del Rouret, Castillo de San Martín, Sauva Negra, Santa Coloma Saserra, Collsuspina y Balenyá.

Guía: A. Estabanell

Salida: a las 7'45, estación Norte.

Notas

Se recomienda a las personas que deseen asistir a alguna de las excursiones en programa, la conveniencia de entrevistarse con el Guía. Notificamos a nuestros asociados que el local social permanece abierto desde las 8'30 a las 10 de la noche, todos los jueves y sábados no festivos. En caso de coincidir fiesta en alguno de estos días, el local se abre el día anterior.

—En la Universidad de Valladolid, ha realizado con éxito el examen de Estado, nuestro amigo Modesto Arimany Nicolau, al que felicitamos cordialmente.

—Para nuestro querido consocio Bartolomé Serret Argemí, ha sido pedida en noviazgo, la gentil señorita Rosa Garriga Cuquet. Felicidades!

No guarde sus ropas sin antes haberlas limpiado en la

Tintorería Masjuán

LAVADOS

TEÑIDOS SÓLIDOS

Despacho:

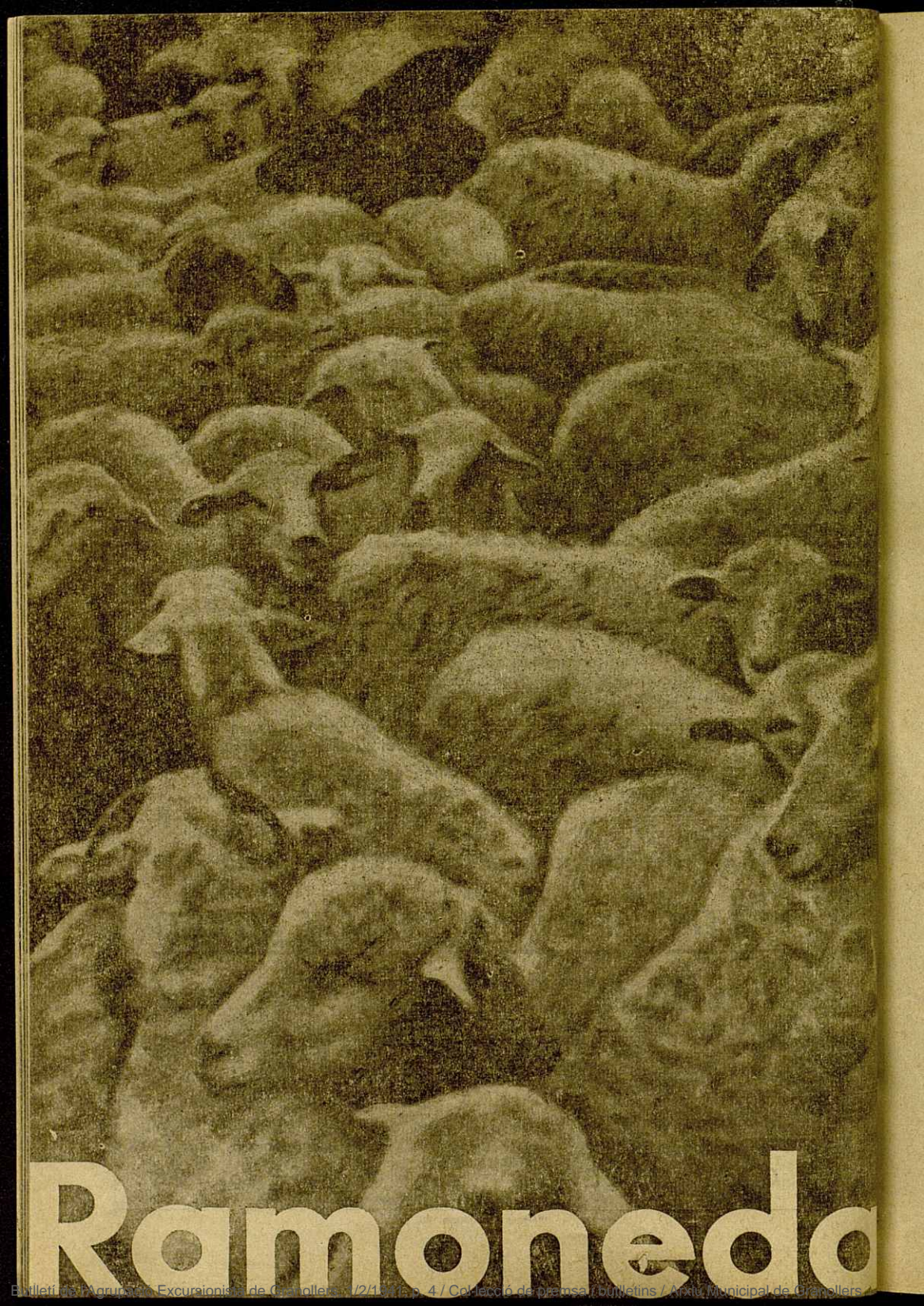
A. Clavé, núm 28

GRANOLLERS

Talleres:

Santa Esperanza, núm. 13

Teléfono 128



Ramonedda