



Agrupación Excursionista de Granollers

Adherida a la "Federación de Montañismo y Esquí de los Pirineos Orientales"

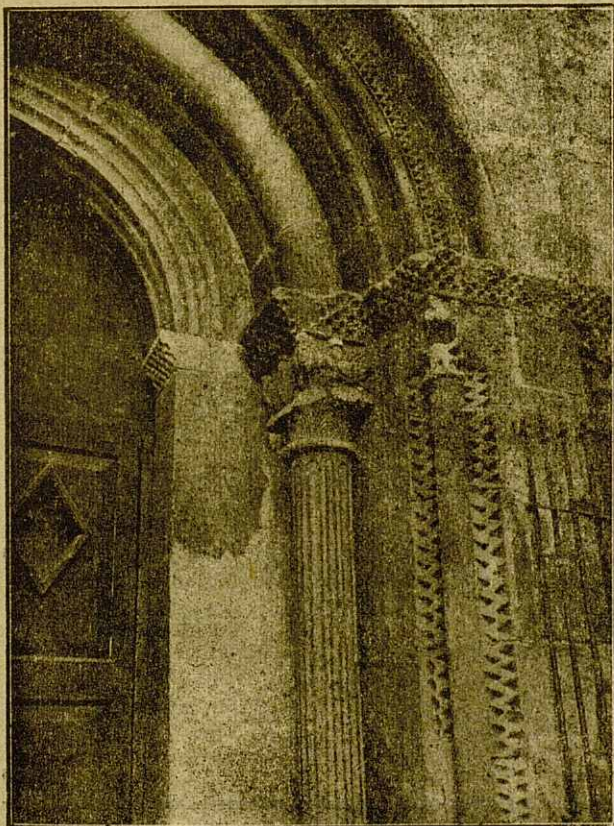
AVENIDA GENERALÍSIMO FRANCO, 73, 1.º

MARZO : MCMXLI

UNA de las obras antiguas y más bellas que se conservan en nuestra comarca, es, sin duda, el magnífico portal románico del siglo XII de la iglesia de San Félix, de Canovellas. Por ciertos detalles que encajan perfectamente con las dimensiones del portal, se considera que su primitiva

colocación era en la parte Norte de la Iglesia y que posteriormente fué trasladado donde está en la actualidad.

La Iglesia tiene un ábside muy elegante y tres pequeños ventanales románicos; la nave es de punto ogival y en una de las paredes laterales se observan dos arcos de factura netamente románica, uno de ellos puesto al descubierto en las obras de restauración hechas recientemente. La venerada imagen de la Virgen de Bellulla, especialmente invocada para la curación de la vista, que databa del siglo XII, desapareció al paso de las hordas en Julio de 1936.



Detalle del portal románico
de la Iglesia de Canovellas

Atletismo

Jaime Angel, el conocido atleta, campeón de España y «recordman» en la distancia de 1.500 metros lisos en 4 m. 3 s., una de las marcas más internacionales con que cuenta el atletismo hispano, y en la actualidad entrenador oficial de la Federación Catalana de Atletismo, vendrá el día 16 a nuestra ciudad a presenciar los entrenamientos de nuestros atletas y a dar una pauta para el buen desarrollo de los mismos.

Sea bienvenido el atleta Angel a nuestra ciudad, en donde sabemos encontrará, tanto por parte nuestra como por la del Frente de Juventudes, todas las facilidades para el desarrollo de su cometido.

Programa de Excursiones

MES DE MARZO

Días 8 y 9.—Excursión de nieve a La Molina.

Guía: J. Llacuna.

Para detalles, dirigirse al Guía.

Día 16.—Excursión matinal a la ribera del Tenas y Santa Eulalia de Ronsana.

Guía: J. Font.

Salida, a las 8, de la plaza Maluquer y Salvador.

Día 23.—Excursión a Santa Quiteria, Vallromanas, Can Barbeta, Fuente del Gurri, Turó Galcerán, La Conrería de Montalegre, San Fausto de Campcentellas y Mollet.

Guía: J. Torruella.

Salida, a las 8, de la plaza de los Caídos.

Día 30.—Excursión al Montseny, por Ayguafreda, La Mora, San Andrés de la Castaña, Camp de Cinc Sous, Fuente de la Pomereta, El Brull y Balenyá.

Guía: S. Llobet.

Salida, a las 7'45, de la Estación del Norte.



Están organizándose diversas visitas a los Museos de Barcelona. Se ruega a los asociados, familiares y simpatizantes a los que puedan interesar estas visitas culturales, pasen por el local social, al objeto de coordinar los detalles necesarios para conseguir el mayor provecho.

Meteorología

En el pasado mes de Enero se ha registrado en nuestra ciudad una temperatura media mensual de 4°, habiendo conseguido la máxima el día 25 con 16° y la mínima el día 5, con 5° 8 bajo cero.

Precipitación: 1667 mms.

Nota: En el último número constó, por error, la lluvia del mes de Noviembre, en vez de la de Diciembre, a la que corresponde 2'6 mms.

Notas

Hemos recibido los Boletines del Club Excursionista de Gracia, Club Montañés Barcelona y el Noticiero de la Sección de Atletismo de «Educación y Descanso», de Tarrasa.

Agradecidos.

- Ha ingresado en nuestra entidad el amigo Esteban Juliá Mumbrú. Sea bienvenido entre nosotros.

ORTOPEDIA RIBA

Bragueros y Fajas

de todas clases

Medias de goma

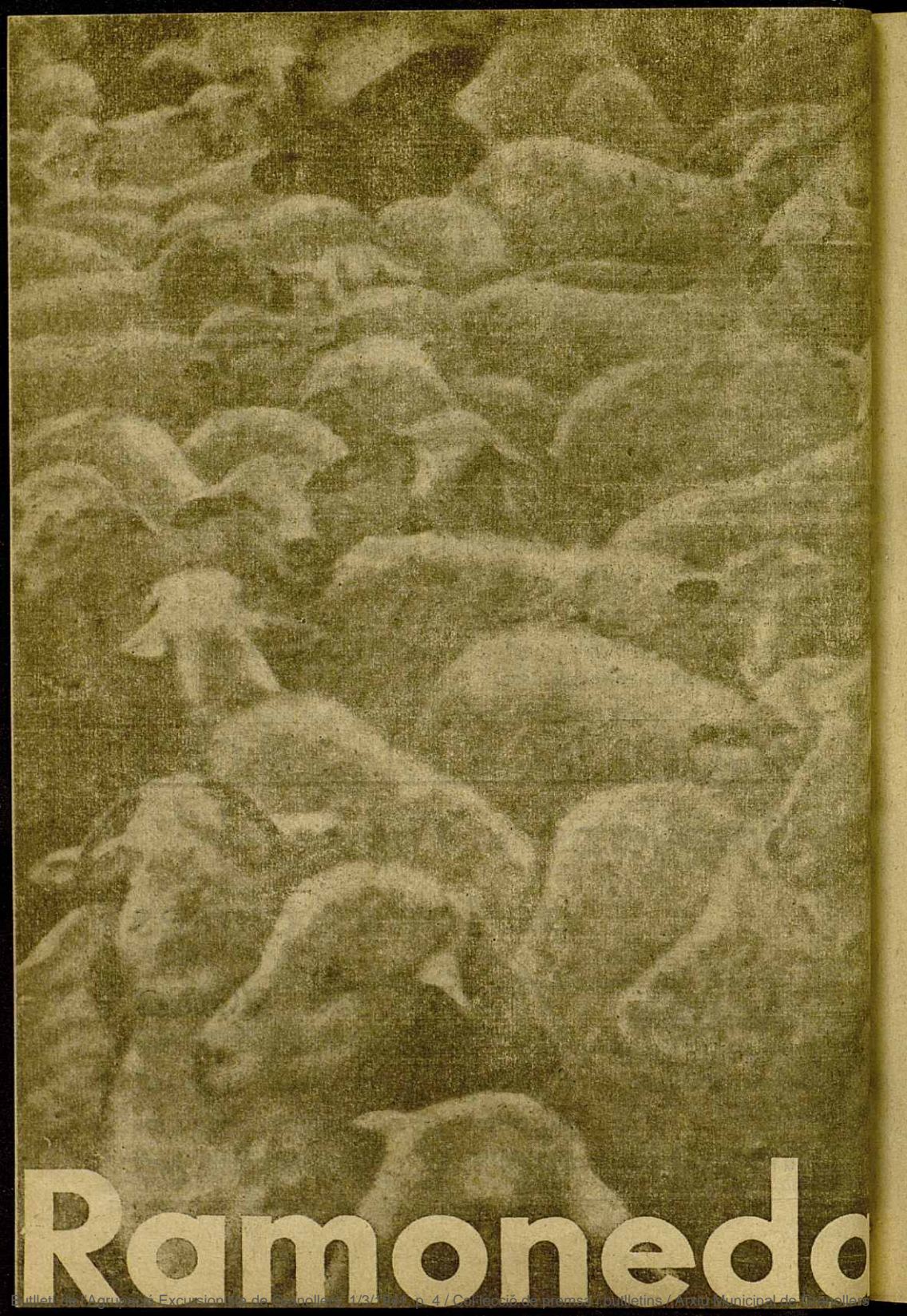
Avenida del
Generalísimo, 10
Teléfono 141

GRANOLLERS

SECCIÓN MEDIDA

Artículos de Goma, Higiene y Sanitarios

DEPURADORES AGUA «PORMO» (Representación Oficial)



Ramonedo