

# GRANOLLERS

## INFORMA

### REPORTATGE

Gairebé 14.000 persones podran fer una prova de detecció precoç de càncer de còlon i recte

### ACTUALITAT

Per quart any, es congelen els impostos i les taxes municipals

El doctor Francesc Jané i Ceràmica Cumella, Medalles de la Ciutat 2015

Granollers, la ciutat on es graduen més estudiants de l'ESO d'entre tretze municipis

### ENTREVISTA

Xavier Guàrdia,  
President de l'Assemblea Comarcal de la Creu Roja a Granollers

## TELÈFONS D'INTERÈS

ABS GRANOLLERS OEST - CANOVELLES	938 468 328
ABS GRANOLLERS CENTRE	93 860 05 10
ABS GRANOLLERS NORD - LES FRANQUESES	93 861 80 30
ABS GRANOLLERS SUD SANT MIQUEL	93 879 16 25
HOSPITAL	93 842 50 00
AMBULÀNCIES - URGÈNCIES	112
-----	
ATENCIÓ A LES DONES EN SITUACIÓ DE VIOLENCIA	900 900 120
BOMBERS	112
MOSSOS D'ESQUADRA	112 / 93 860 85 00
POLICIA LOCAL	93 842 66 92
POLICIA NACIONAL	estrangeria 93 861 48 50 DNI o passaport 93 861 48 50
-----	
ESTABANELL I PAHISA (AVARIES)	900 154 444
FECSA-ENDESA (AVARIES)	800 760 706
GAS NATURAL (AVARIES)	900 750 750
REPSOL - BUTANO (AVARIES)	901 12 12 12
SOREA (AVARIES)	900 304 070
TANATORI	93 861 82 30
TAXIS	93 870 30 28
TELEFÒNICA (AVARIES)	1002
-----	
Ajuntament de Granollers. OFICINA D'ATENCIÓ AL CIUTADÀ (OAC)	010 93 842 66 10

**Edició:**  
Ajuntament de Granollers

**Maquetació:**  
Paco Castilla  
Josep Nogués

**Direcció:**  
Montse Garriga

**Impressió:**  
Impremta Pagès

**Redacció:**  
Imma Juncà  
Montse Milà  
Míriam Torres

**Tiratge:**  
25.000 exemplars  
Exemplar gratuït

**Fotografia:**  
Toni Torrellas

**DL:** B-13.957-80

**Disseny:**  
www.faino.com

### "Ajudeu-nos a millorar la distribució"

si sou ciutadà/ana de Granollers i per qualsevol motiu no rebeu aquest butlletí cada mes a casa vostra, o el rebeu en mal estat, feu-nos-ho saber trucant al 93 842 66 15 o enviant un missatge de correu electrònic a: [premsa@ajuntament.granollers.cat](mailto:premsa@ajuntament.granollers.cat)

Portada: La Tèrmica de Roca Umbert, visites guiades.  
Fotografia: Toni Torrellas



## Xavier Guàrdia

President de l'Assemblea Comarcal de la Creu Roja a Granollers

- Creu Roja treballa des de fa mesos atenent les persones que fugen de la guerra de Síria i països veïns
- Granollers i comarca es preparen per acollir les famílies de refugiats, que podrien arribar abans de Nadal
- Es treballa de manera coordinada, serveis municipals (Serveis Socials, Educació, Salut Pública...) i entitats

### ESPAIS AMB HISTÒRIA

Coneix dos espais museïtzats, singulars, que ens submergeixen en la història medieval i el passat industrial

## Visita l'Adoberia i la Tèrmica de Roca Umbert

Cada cap de setmana



L'ADOBERIA. Plaça de l'Església, 7.  
Dissabtes, de 17.30 a 20.30 h i diumenges, de 12 a 14 h



LA TÈRMICA. C. Prat de la Riba, 77.  
Dissabtes, de 18 a 20 h i diumenges d'11 a 13 h

### Visites gratuïtes

[www.granollers.cat](http://www.granollers.cat)

Ajuntament de Granollers

PROPER BUTLLETÍ

27  
DE NOVEMBRE

### Més informació

[www.granollers.cat](http://www.granollers.cat)



[www.granollers.cat/apps](http://www.granollers.cat/apps)



### Xarxes socials



/granollers

→ A la web municipal també trobareu tots els butlletins editats per poder-los consultar en PDF

# COM VULL QUE M'ESTIMIS

25N DIA INTERNACIONAL  
CONTRA LA VIOLÈNCIA VERS LES DONES

Durant aquest mes de novembre el Centre d'Informació i Recursos per a Dones (CIRD) centra la campanya del Dia Internacional contra la Violència vers les Dones en les relacions de parella entre el jovent, tot reflexionant sobre els models actuals que segueixen. L'acte central tindrà lloc el dimecres 25 de novembre a la plaça de la Porxada.

El CIRD és un servei gratuït que té com a objectiu donar resposta a totes les demandes d'atenció i informació relacionades amb la condició de gènere, i presta especial atenció a les situacions de violència masclista. El servei ofereix atenció social i psicològica, assessorament jurídic a totes les dones que es trobin en aquesta situació.

# 85

El Club d'Escacs de Granollers va ser un dels pioners de Catalunya. Es va fundar el 2 d'octubre de 1931, tot i que el mes de novembre de 1930, ara fa 85 anys, ja es va disputar un campionat d'aquest esport al Cafè Manel, a la plaça Maluquer i Salvador. El Club d'Escacs Granollers té actualment la seu al Casal de l'Esport al carrer de Girona i com a local de joc el Casino-Club de Ritme de Granollers. Juga la Lliga Catalana d'Escacs amb el nom de Club d'Escacs Granollers-Canovelles. Des de 1999 fan curssets d'iniciació als escacs en horari lectiu a totes les escoles públiques de Granollers i també en altres centres com a activitat extraescolar.



JUGADORS DEL CLUB D'ESCACS GRANOLLERS CONCENTRATS EN UNA PARTIDA. FOTOGRAFIA DE LA DÈCADA DELS SEIXANTA, CEDIDA PEL CLUB

# FIRES

## FIRA ABAC-GRA (antiquaris, brocanters, artesans, col·leccionistes)

Diumenge 1, 8, 15, 22 i 29 de novembre  
De 8 a 15 h. Parc Firal

## FIRA D'ARTESANS

Divendres 6 i 20 de novembre  
De 8.30 h a 20.30 h. Plaça de la Porxada

## FIRA DEL DISC

Divendres 6 i dissabte 7 de novembre  
Tot el dia. Plaça de la Corona

## FIRA ARTESANS DEL VALLÈS

Dissabte 7 de novembre  
Tot el dia. C. Anselm Clavé

## FIRA DE VI I FORMATGE

Dissabte 7 de novembre  
De 9 a 21 h. Plaça de Perpinyà

## FIRA DE L'OCI I LA CULTURA

Dissabte 7 i 21 de novembre  
Tot el dia. Plaça de Folch i Torres

## COL·LECTIU D'ARTESANS DE PRODUCTES NATURALS

Dissabte 7 i 21 de novembre  
Tot el dia. Plaça de les Olles

## ASSOCIACIÓ DE PRODUCTORS PER LA QUALITAT DEL VO. "Acostem el camp"

Dissabte 14 de novembre  
Tot el dia. Plaça de la Porxada

## MERCAT DE 2a MÀ DE CAN BASSA

Dissabte 21 de novembre  
De 8 a 14 h. Carrer d'Esteve Terrades

## TAST GASTRONÒMIC I MERCAT AMB VARIETATS LOCALS

Dissabte 21 de novembre  
D'11 a 14 h i de 17 a 20 h. Plaça de la Porxada

## FIRA DE BROCANTERS

Dissabte 28 de novembre  
Tot el dia. Plaça de la Porxada

## ASSOCIACIÓ D'ARTESANS ELABORADORS DE CATALUNYA

Dissabte 28 de novembre  
Tot el dia. Plaça de la Corona

## FIRA D'ORNAMENTS DE NADAL

A partir del 28 de novembre  
Tot el dia. Places de la Porxada i de l'Església

## TASTEM EL NADAL

### Productes nadalencs del Rec al Roc

Dissabte 28 de novembre  
D'11 a 14 h i de 17 a 21 h. Carrer de Sant Roc

## REPORTATGE

# Gairebé 14.000 persones podran fer una prova de detecció precoç de càncer de còlon i recte

El càncer colorectal és el més comú en la població si es consideren els dos sexes. La seva freqüència augmenta amb l'edat i la majoria dels casos se solen donar per sobre dels 50 anys. Davant d'aquesta constatació s'està implantant a tot Catalunya un programa de detecció precoç d'aquest tipus de càncer que al Vallès Oriental coordinarà l'Hospital de Granollers, amb la col·laboració dels diferents agents de salut. Aquest mes de novembre es començaran a enviar les cartes a aquelles persones que vulguin fer-se voluntàriament una prova. I és que val més evitar que curar.



© TONI TORILLAS

6.562 homes i 7.266 dones de Granollers, que ara tenen entre 50 i 69 anys, podran participar voluntàriament en un programa preventiu per detectar un possible càncer de còlon i recte. Aquest segment de població s'ha escollit perquè la majoria d'aquest tipus de càncer se sol donar per sobre dels 50 anys i la seva freqüència augmenta amb l'edat.

A partir d'aquest mes de novembre i de manera gradual, aquestes persones rebran una carta en què se'ls convocarà per recollir una prova a la farmàcia. Aquest test consisteix a analitzar una mostra de femta amb l'objectiu de detectar si hi ha sang oculta. La prova es retorna a la farmàcia i el resultat es comunica abans d'un mes. Si es constata presència de sang, indicativa d'una possible lesió, es convocarà a aquella persona per fer una visita i una colonoscòpia posterior a l'Hospital General de Granollers.

## Revisions cada dos anys

Cal tenir en compte, però, que la presència de sang oculta en la femta no significa que sempre sigui a causa d'un càncer. Pot ser degut, per exemple, a un pòlip benigne o a hemorroides. "Els pòlips són una anomalia molt freqüent en el còlon però no tot pòlip és potencialment maligne. Quan se'n detecta algun, el millor és treure'l i analitzar-lo i en base a les característiques morfològiques i histològiques llavors l'hi posem etiqueta i hi establim el risc. En base a aquest risc

L'activitat física i l'alimentació saludable són factors que disminueixen el risc de patir càncer colorectal. A sota, imatge que identifica el programa de detecció precoç del càncer de còlon i recte que durant dos anys s'implantarà a tot el Vallès Oriental

es marca quina estratègia es fa de seguiment i vigilància", explica el Dr. Albert García, coordinador de la Unitat de cribatge de càncer colorectal de l'Hospital General de Granollers.

Si el resultat de la prova és negatiu, aquesta persona torna a entrar en la ronda següent de cribatge que es farà cada dos anys.

Aquest programa, que promou el Servei Català de la Salut, es fa en persones que no presenten cap símptoma, que es troben perfectament i es desplegarà a tot el Vallès Oriental. Afectarà aproximadament unes 105.000 persones de la comarca, que des d'ara i en el període màxim de dos anys es podran sotmetre a aquesta acció de detecció precoç. "Nosaltres desplegarem de manera paral·lela el programa de cribatge al territori que depèn de l'Hospital de Mollet i de l'Hospital de Granollers", explica el doctor García.



## El paper dels agents de salut

En un programa d'aquesta magnitud tots els agents de salut hi tenen un paper. Per exemple, els metges de capçalera "que han d'informar a la població dels beneficis del per què fem això. Tenen un paper crucial a l'hora de detectar situacions individuals que puguin fer que aquella persona tingui un risc diferent".

En el cas de l'Ajuntament de Granollers el que es fa és "sumar esforços amb l'atenció primària i hospitalària per augmentar al màxim la partici-

## El programa de cribatge pretén disminuir la mortalitat i el nombre de casos nous de càncer colorectal



capçalera pot detectar el risc de càncer quan hi ha un increment d'incidència en familiars, habitualment de primer grau. Aquestes persones surten del que és un programa de cribatge i entren en una estratègia específica de vigilància, de risc familiar. I el mateix en el càncer hereditari que és quan s'identifiquen mutacions en les cèl·lules que fan que aquestes famílies tinguin una predisposició a desenvolupar càncer amb molta més freqüència que la població en general. Per altra banda també hi ha altres malalties inflamatòries del còlon com la malaltia de Crohn i la colitis ulcerosa que també són susceptibles de fer un seguiment diferent.

Hi ha un altre conjunt de factors que poden augmentar el risc de desenvolupar un càncer de còlon i recte com un consum elevat de carns vermelles (vedella, bou, xai, porc) i greixos d'origen animal; menjar pocs vegetals, fruita i fibra; excés de pes mantingut durant anys, i falta d'exercici físic.

pació en aquest programa, per això actuem com a administració més propera a la ciutadania informant sobre aquest tema que és d'interès general. L'Ajuntament s'ocupa de promoure els estils de vida saludables des de l'edat escolar i també hem d'ajudar a difondre el missatge que la prevenció és fonamental per poder actuar abans, argumenta la regidora de Salut Pública, M. del Mar Sánchez.

**El càncer colorectal és la primera causa de mortalitat si sumem conjuntament homes i dones**

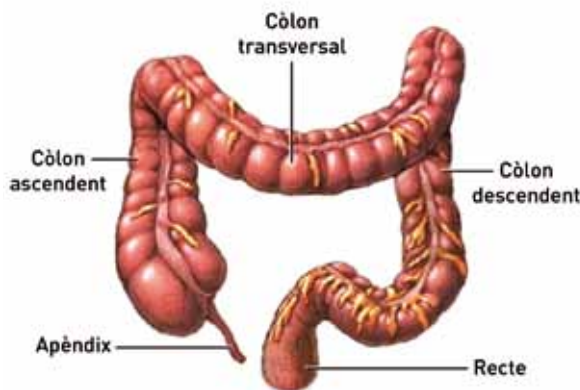
### Disminuir la mortalitat i els nous casos

El càncer colorectal, el pateixen més els homes que les dones però si sumem els casos de tots dos sexes és la primera causa de mortalitat. És un tumor molt freqüent i que, com la immensa majoria dels càncers, el seu pronòstic passa per un diagnòstic precoç. "Si es detecta en un estadi inicial, la supervivència és altíssima", conclou el Dr. García.

Cada any es diagnostiquen a l'Hospital de Granollers 300 nous casos d'aquest tipus de càncer. Per aquest motiu el programa té com a objectius principals disminuir la mortalitat a través del diagnòstic precoç i també el nombre de casos nous, "ja que es poden detectar lesions premalignes que en el decurs d'uns pocs anys es farien malignes", explica el doctor García.

### Factors de risc

En el càncer colorectal hi poden influir factors ambientals, familiars i hereditaris. El metge de



Distintiu que identificarà les farmàcies col·laboradores amb el programa de cribatge per detectar possibles casos de càncer colorectal



### Implantació a tot Catalunya

El programa de cribatge de còlon i recte s'està implantant de manera uniforme a tot Catalunya, per tant s'han establert uns mateixos mecanismes per convidar a les persones i per seqüenciar les accions. Tant els professionals com les persones usuàries disposaran, a més, d'un telèfon d'atenció exclusiu i directe per a qualsevol consulta sobre aquest tema així com una adreça electrònica. "Si s'universalitza aquest programa de cribatge estarem entre els països punters del món, explica el doctor Garcia, no hi ha gaire països que tinguin un programa d'aquestes característiques amb finançament públic i universal.

## ACTUALITAT

# Per quart any, es congelen els impostos i les taxes municipals



El Ple de l'Ajuntament del mes d'octubre va aprovar les ordenances fiscals, impostos i taxes municipals per a l'exercici 2016, que per quart any consecutiu es mantenen igual. Com els darrers anys, és possible acollir-se a bonificacions diverses (famílies nombroses, persones amb pocs ingressos...) així com fraccionar (sempre i quan els rebuts siguin domiciliats) el pagament de l'IBI i el clavegueram; les escombraries de l'habitatge i els residus comercials.

Així, pel que fa a impostos, els contribuents que siguin propietaris pagaran el mateix en concepte d'IBIU (impost sobre béns immobles urbans). Les famílies nombroses poden optar a una bonificació del 50 % o del 70 % (amb una renda no superior als 45.000 €, fins a tres fills, que s'incrementarà en 15.000 € per cada fill de més). Els immobles destinats a habitatges amb sistemes energètics sostenibles (aprofitament tèrmic, energia solar) i els habitatges protegits, tindran una bonificació del 50 %.

## Vehicles poc contaminants, bonificats

Pel que fa a l'impost sobre vehicles de tracció mecànica, està bonificat per a les persones amb minusvalidesa, que estan exemptes de pagament, i s'apliquen descomptes del 75, 50 i 25 % als vehicles menys contaminants (elèctrics, híbrids, de baixes emissions...).

Pensionistes jubilats, persones incapacitades i amb gran invalidesa; aturats, persones que reben la renda mínima d'inserció i d'altres amb necessitats econòmiques, pagaran -prèvia sol·licitud- la meitat o quedaran exemptes de la taxa d'escombraries (en funció dels ingressos anuals). Les persones que hagin fet servir la deixalleria almenys 5 vegades durant l'any es beneficiaran d'una bonificació del 10 %.

L'impost sobre construccions es bonificarà en un 50 % a les construccions, instal·lacions i

obres que afectin un habitatge de protecció oficial. El mateix descompte s'aplicarà a les obres de reforma i rehabilitació de l'habitatge habitual (en funció de la renda). A les obres de reforma o rehabilitació dels elements comuns en edificis plurifamiliars se'ls aplicarà una bonificació del 30 %. I les intervencions destinades a instal·lar energies renovables i a afavorir l'accessibilitat seran bonificades en un 90 % o més.

Les persones físiques i societats amb una xifra neta de negoci inferior al milió d'euros no hauran de pagar l'IAE (impost sobre activitats econòmiques). Als locals comercials afectats per obres a la via pública durant més de tres mesos, se'ls bonificarà fins a un 40 % aquest impost; i les cooperatives i societats agràries de transformació, només en pagaran un 5 %. D'altra banda, a les empreses que hagin augmentat en més d'un 5% la plantilla de personal amb contracte indefinit, se'ls farà una bonificació del 20 %.

En el cas de l'impost de plusvàlues, el deutor hipotecari que faci dació en pagament no haurà de pagar la quota de l'impost de transmissió de la vivenda habitual.

## Ajuts per subvencionar l'IBIU de 2015 a persones amb dificultats econòmiques

Fins al 15 de desembre es poden sol·licitar ajuts per a contribuents de l'Impost de Béns Immobles (IBIU) de 2015, en situació econòmica desfavorida.

Consulteu les condicions d'aquesta convocatòria a <https://seuelectronica.granollers.cat>, apartat Catàleg de Tràmits.entitat financera

Ajuntament de  Granollers

# L'Ajuntament farà control de qualitat de l'aigua d'aixeta als domicilis que ho demanin

Obrir l'aixeta de l'aigua —element essencial per a la vida— és un gest quotidià. És per això que ens hem d'assegurar que tingui una bona qualitat per prevenir riscos associats al consum.

Sorea és la responsable de garantir la qualitat de l'aigua que es distribueix a través de la xarxa pública d'abastament, fins al punt de l'escomesa dels edificis. A partir d'aquí, la responsabilitat de la instal·lació interior recau en la propietat de l'edifici o en el titular de les activitats públiques i comercials.

En aquesta xarxa interna hi pot haver diferents factors que alterarin la qualitat de l'aigua, com poden ser els dipòsits o el material d'algunes canonades (per exemple, el plom).

L'Ajuntament de Granollers, a través del servei de Salut Pública, ha de vetllar per garantir que l'aigua que surt de l'aixeta conservi la qualitat inicial. I això ho fa amb controls periòdics a través del Laboratori Municipal, que s'encarrega de la recollida i l'anàlisi d'aquestes mostres. Aquests controls es fan en edificis públics i ara també a edificis privats. Les persones



interessades poden demanar, sense cost, una anàlisi de l'aigua d'aixeta de casa seva. Un tècnic, degudament identificat, anirà fins al domicili per prendre una mostra i analitzar-ne els paràmetres que estableix la normativa (color, sabor, olor, clor residual lliure, conductivitat, pH, terbolesa, amoni, coure, crom, ferro, níquel, plom, bacteris coliforms i *Escherichia coli*). L'informe del resultat es farà arribar a la persona que l'hagi sol·licitat.

## Sol·licitar l'anàlisi al web

Per demanar l'anàlisi de l'aigua, caldrà emplenar el formulari que hi ha al web municipal ([www.granollers.cat/salut-i-consum/control-de-laigua-de-consum](http://www.granollers.cat/salut-i-consum/control-de-laigua-de-consum)) i entregar-lo perso-

nalment a l'OAC (c. de Sant Josep, 7) o enviar-lo a: [salutpublicaiconsum@ajuntament.granollers.cat](mailto:salutpublicaiconsum@ajuntament.granollers.cat). A partir d'aquí, el Servei de Salut Pública es posarà en contacte amb la persona sol·licitant. Des de l'Ajuntament, es vol deixar clar que aquesta campanya no està associada ni a la venda ni a la promoció de cap producte per al tractament de l'aigua, i que no hi participa ni col·labora cap empresa d'aquest sector.

## Dijous 19 de novembre, prova de so de sirenes de risc químic



Dues vegades a l'any Protecció Civil de la Generalitat (DGPC) porta a terme una prova de so de les sirenes de risc químic. El proper dijous 19 de novembre, entre les 10 i les 12 h, les 84 sirenes de la xarxa d'alarmes d'avís de risc químic del Pla d'Emergència Exterior del Sector Químic de Catalunya es posaran en funcionament. Durant l'exercici sonaran les sirenes d'avís de risc químic repartides per 37 municipis de Catalunya, amb l'objectiu de comprovar-ne el funcionament, que la població es familiaritzi amb el so de la sirena i sàpiga que cal fer en un cas real.

Les sirenes de Granollers estan situades al Polígon Congost, Parc Lledoner i aparcament MMPP ADIF, i s'activaran per tal de fer una nova

prova de funcionament. L'alarma —pensada per ser sentida a l'exterior dels edificis— consta de tres senyals d'un minut de durada separats per silencis de cinc segons. Al final, se sentirà un senyal continu de 30 segons de durada. La mesura de protecció més segura en cas d'accident químic és confinar-se a l'edifici més proper i tancar-s'hi fins que acabi l'avís.

En cas d'emergència real, és important que no es vagin a buscar els nens a l'escola ni els avis al casal o residència: els responsables d'aquests centres estan formats per actuar en cas de necessitat. Altres mesures de protecció són no utilitzar el telèfon mòbil si no és imprescindible i no quedar-se a l'interior del vehicle.

# Emotiu homenatge al doctor Carles Vallbona

La Sala Tarafa va quedar petita per acollir les 200 persones que van participar en l'homenatge que l'Hospital General de Granollers i l'Ajuntament de Granollers van organitzar per recordar la figura del Dr. Carles Vallbona, mort el mes d'agost passat. El director de la Fundació Hospital Asil de Granollers, Rafael Lledó, va recordar que el Dr. Vallbona rarament es va perdre una reunió del Patronat de l'Hospital en els 20 anys en què hi va formar part. "Ha fet millor el nostre hospital, ciutat i país", va afegir.

## Una figura clau per a la sanitat catalana

De la seva banda, el conseller de Salut, Boi Ruiz va revelar que les aportacions del doctor Vallbona en els últims cinc anys van ser un punt d'inflexió extraordinari en la política sanitària del país.

L'alcalde de Granollers i president del Patronat de l'Hospital Josep Mayoral va recordar que el doctor Vallbona ha estat l'home de la unanimitat que representava l'Ajuntament al Patronat i que sempre duia el nom de Granollers al cap i al cor i que exercia la proximitat a 5.000 quilòmetres de distància.



La família del doctor Vallbona, vinguda expressament dels EUA, va participar activament en l'homenatge que se li va retre

En el decurs de l'acte es van passar uns vídeos, amb la participació de persones que el van tractar, que van ajudar a completar el retrat d'una persona compromesa, humil i incansable fins que un vessament cerebral li va impedir seguir treballant. El testimoni dels fills, nebot i nét del doctor Vallbona van posar el punt més emotiu de l'homenatge. Una família que va demanar que el llegat del doctor Vallbona perdurés amb el temps.

## Es reuneix a Granollers el fòrum de ciutats amb consells de la Formació Professional

Granollers va acollir a final d'octubre una reunió del Fòrum de Consells de la Formació Professional de Catalunya, format pels consells de l'FP de Barcelona, Terrassa, Tarragona, l'Hospitalet, Mataró, Lleida, Rubí i Granollers, i constituït com un espai de treball per la millora de la formació professional.

En la primera reunió de la legislatura, es va parlar de la situació dels consells a cada ciutat i es va marcar objectius per als propers quatre anys, alhora que es va fer intercanvi d'informacions i experiències de cadascun dels membres.

El fòrum de les ciutats amb consell de la Formació Professional es reuneix de manera itinerant a les vuit ciutats que hi estan integrades. Nascut l'any 2011, té per objectiu treballar des de la proximitat del territori amb el coneixement que dóna la relació amb els agents locals, per millorar la formació en aquest àmbit. Les ciutats d'aquest fòrum concentren el 41 % de les empreses de Catalunya, el 49 % de la població assalariada i representen el 42 % del PIB català. El mateix conjunt té un 36 % de població jove (de 16 a 30 anys). Pel que fa a la matrícula,

el Fòrum concentra el 41 % de la de cicles formatius de grau mitjà i el 57 %, de grau superior. Té el 37 % de centres d'FP inicial i el 46 % de centres ocupacionals i de formació continuada.

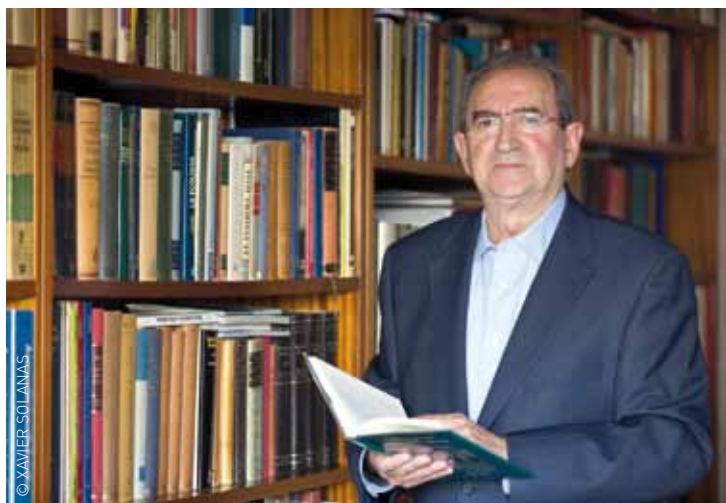
Entre els propòsits immediats, hi ha marcar les línies futures de treball d'acord amb els objectius polítics i refermar-se com a actor imprescindible en el marc de l'FP. Una de les darreres accions del Fòrum ha estat la presentació d'esmenes a la nova Llei de l'FP, en la línia de reforçar el paper dels municipis.

## Posar en valor la Formació Professional

En l'àmbit de la formació postobligatòria, el consell local de la Formació Professional constata un percentatge elevat d'ocupabilitat entre els alumnes que acaben els estudis. El repte per als propers anys és fer coincident la demanda de les empreses de la zona amb les famílies formatives que s'oferten, i ampliar l'oferta de mòduls de grau mitjà i superior, per respondre a l'alta demanda existent.



# El doctor Francesc Jané i Ceràmica Cumella, Medalles de la Ciutat 2015



Francesc Jané ha dedicat la seva vida professional a la docència i, en particular, a l'estudi del medicaments. A la dreta, Toni Cumella, de Ceràmica Cumella, que actualment treballa en el projecte del Centre Botín de Santander

La Junta de Portaveus de l'Ajuntament de Granollers, integrada per PSC, CiU, ERC-AG, Ciutadans, CUP-CpG i PP, ha acordat per unanimitat iniciar l'expedient per atorgar les Medalles de la Ciutat de 2015.

El doctor Francesc Jané Carrencà i Ceràmica Cumella han estat proposats per rebre aquest guardó que es lliurarà en un acte públic aquest mes de desembre.

Francesc Jané i Carrencà va néixer a Granollers l'any 1938, i ha dedicat la seva vida professional a la docència, a la medicina i, en particular, a l'estudi del medicaments. És doctor en Medicina per la Universitat de Barcelona amb premi extraordinari, i especialista en Farmacologia Clínica. Va ser catedràtic de Farmacologia de la Facultat de Medicina de la UAB (1984-2009), director del Departament de Farmacologia i Terapèutica de la UAB durant molts anys, i director del Servei de Farmacologia Clínica de l'Hospital de Sant Pau (1979-2009).

Actualment és catedràtic emèrit de la UAB, acadèmic numerari de la Reial Acadèmia de Medicina de Catalunya, acadèmic numerari emèrit de la Reial Acadèmia de Farmàcia de Catalunya, membre del Comitè Científic de la Fundació Ferrer per a la Investigació, que convoca el Premi Severo Ochoa d'Investigació Biomèdica, i col·laborador de l'Hospital General de Granollers formant part d'un grup que aporta les seves reflexions sobre el seu Pla estratègic (2013-2017).

Entre el anys 1957 i 1963 va ser jugador del Club Bàsquet Granollers, dos fills seus formen actualment part de l'estructura del Club i un nét juga a la categoria infantil.

## Ceràmica Cumella: 135 anys d'història

Ceràmica Cumella és una empresa granollerina dedicada a la fabricació de productes ceràmics des de 1880. Els fills de Josep Regàs Cruells, iniciador de l'activitat, Joaquim Regàs Cumella i Antoni Cumella Serret van encaminar la producció de l'obrador familiar cap a la ceràmica destinada a la construcció.

Va ser en aquest mateix obrador que Antoni Cumella va desenvolupar la seva obra artística, que va tenir ressò internacional. A partir dels anys seixanta, l'activitat de l'empresa va anar derivant cap a la producció de gres destinat a l'arquitectura. Posteriorment, Toni Cumella Vendrell, fill d'Antoni Cumella que ha seguit l'ofici familiar, va potenciar aquest camí, col·laborant amb arquitectes, des de la concepció del producte. Aquesta manera de treballar conjuntament amb altres col·lectius professionals, la llarga trajectòria i l'orientació cap al futur, va fer que Toni Cumella rebés el "Premio Nacional de Artesanía 2009" atorgat per la Fundació Espanyola para la Innovación de la Artesanía (Fundesarte).

Avui Ceràmica Cumella disposa de tres línies de producció: peces seriades, restauració d'edificis i projectes arquitectònics de nova concepció. Ceràmica Cumella ha intervingut en actuacions a l'Hospital de Sant Pau, el Parc Güell, el Palau de la Música i el Mercat de Santa Caterina a Barcelona; els pavellons espanyols de l'Expo 2005 a Aichi (Japó) i de 2008 a Saragossa; l'Oceanari de Lisboa el 2010; edifici residencial a Taipei el 2013; Cleland House a Londres i actualment el Centre Botín a Santander.

# COM VULL QUE M'ESTIMIS

25N DIA INTERNACIONAL  
CONTRA LA VIOLÈNCIA VERS LES DONES

Granollers commemora el Dia Internacional contra la Violència Masclista, el 25 de novembre, amb un acte central a la plaça de la Porxada i un extens programa centrat enguany en les relacions de parella entre el jovent, tot reflexionant sobre els models actuals que segueixen. Un any més el Centre d'Informació i Recursos per a Dones (CIRD) organitza la campanya, en aquesta ocasió amb l'eslògan Com vull que m'estimis. Convidem la ciutadania a repensar sobre els models de relació de parella i, en especial, sobre els que s'estan donant actualment en les parelles adolescents i joves. Pretenem proposar formes de relació basades en la igualtat, el respecte, l'autonomia personal i el recolzament mutu.

## Dissabte 14 de novembre

### 21 h. Teatre de Ponent

Teatre. **Penya-segats**, de Tahir Nieto. Una obra sobre la vida, les relacions de parella i el que és l'amor.  
Organitza: Teatre de Ponent i Can Jonch. Centre de Cultura per la Pau

## Diumenge 15 de novembre

### 19 h. Teatre de Ponent

Teatre. **Penya-segats**, de Tahir Nieto. Una obra sobre la vida, les relacions de parella i el que és l'amor.  
Org.: Teatre de Ponent i Can Jonch, Centre de Cultura per la Pau

## Dimecres 25 de novembre

### 11 h a 14 h i de 16 h a 19 h. Plaça de la Porxada

Estand de Paraules contra la Violència de Gènere

### **Com vull que m'estimis**

Organització: Centre d'Informació i Recursos per a Dones (CIRD)

### D'11 h a 13 h. Aula de docència Hospital General de Granollers

**Taller pràctic sobre violència vers les dones.** Taller impartit per agents de la policia local especialitzats en la lluita contra la violència vers les dones.  
Organització: Hospital General de Granollers

### De 13 h a 14 h i de 14 h a 15 h. Aula de docència Hospital General de Granollers

Xerrada. **Violència vers les dones** (dues sessions). Obert a tot el públic.  
Organització: Hospital General de Granollers

## 18 h. Plaça de la Porxada

### Acte central del Dia Internacional contra la Violència vers les Dones

Lectura del manifest i encesa d'espelmes, a càrrec de la Taula d'Igualtat d'Oportunitats. Performance a càrrec d'un grup d'estudiants de l'IES Celestí Bellera.

Organització: CIRD, amb la col·laboració de la Taula d'Igualtat d'Oportunitats de Granollers

## 19 h. Gra

Curtmetratge. **Com vull que m'estimis**

Projecció del curtmetratge documental elaborat pel GAG (Grup Audiovisual de Granollers)

Organització: Servei de Joventut

## Dimarts 24 de novembre

### 19 h. Centre Cultural de Granollers

Cinefòrum. **Háblame de la lluvia**, (França 2008), de d'Agnès Jaoui.

Organització: CIRD

## Del 23 al 27 de novembre

### GRA

Exposició. **Com vull que m'estimis.** Missatges recollits als instituts de la ciutat

### Centre Cívic Nord i Teatre de Ponent

Exposició. **Fotos contra la violència de gènere**,

a càrrec d'Anna Carod i Alba Hridaya  
Organització: Servei de Joventut

Per a més informació podeu adreçar-vos al

**Centre d'Informació i Recursos per a Dones (CIRD)**

Carrer del Portalet, 4, 4a planta - Tel. 93 864 67 14

a/e: plaigualtat@ajuntament.granollers.cat

Organitza:



Col·labora:



Amb el suport:



# El Banc del Temps celebra el segon aniversari



Acte de presentació del Banc del Temps a Can Jonch, novembre de 2013

L'entitat del Banc del Temps (BdT) de Granollers compleix dos anys aquest mes de novembre. El BdT és una xarxa d'intercanvi de temps entre persones diferents per donar, rebre i compartir habilitats, coneixements i serveis, de manera puntual. En aquests moments, la xarxa compta amb 122 persones inscrites que intercanvien serveis d'atenció a les persones, bricolatge, tasques domèstiques, formació..., sempre, amb el temps -concretament l'hora- com a moneda de canvi.

El BdT té la seu a Can Jonch, al carrer del Rec, i l'horari d'atenció al públic és dimarts, de 6 a 8 del vespre, si bé també es pot quedar en hores convingudes.

Segons els membres de la Junta, que presideix Maria González, el repte a partir d'ara és que els usuaris potencials superin les reticències de contactar directament amb persones desconegudes per donar o oferir serveis. En aquesta línia, el propòsit és organitzar trobades perquè es coneguin, com la que servirà per celebrar el segon aniversari, el dia 21 de novembre a les 6 de la tarda a Roca Umbert. Hi haurà una classe oberta de *swing*, amb l'entitat Lindy Frogs i tast de productes de tardor a càrrec de la cooperativa La Magrana Vallesana.

## 72 intercanvis, 218 hores

Les estadístiques d'aquests dos anys donen una setantena d'intercanvis materialitzats, en un total de 218 hores. Pel que fa a la tipologia de serveis, es fan classes d'informàtica, reparacions domèstiques, sessions de reiki, planxa, neteja de la llar, jardineria, assessorament legal, pintura... Pel que fa al perfil d'usuaris, un 70 % són dones; per edats, el primer grup és la franja de 55 a 64 anys (28 %) i el segon, de 35 a 44 (21,6 %). Els usuaris del BdT fan una valoració positiva de l'experiència. Exemples d'intercanvis reals són el d'una persona a qui van arreglar els panys de casa, i que a canvi va col·laborar en l'organització de la festa del primer aniversari de l'entitat; o una altra que es va oferir per ajudar a muntar un moble i que s'ho va cobrar amb classes d'informàtica. Tal com explica una de les impulsores, Mariona Arolas, són la prova "que alguna cosa està canviant, que les paraules *pagar* i *cobrar* agafen una altra dimensió, més enllà del sentit econòmic estricte". Les idees "treball en equip, veïnatge, agraïment, col·laboració..." es duen a la pràctica al BdT.



**Dissabte 21 de novembre de 2015**  
**d'11 a 14 h i de 17 a 20 h**  
**Plaça de la Porxada**

**11 h. Obertura del mercat**

**Cuina en directe, amb plats proposats per establiments del Gremi d'Hostaleria del Vallès Oriental (11.30 h) i Cuina VO (17.30 h)**

**Venda de tiquets i degustació al mateix lloc**

Organitza:



**Banc de llavors del Vallès Oriental**

Col·labora: Cuina VO, Gremi d'Hostaleria del Vallès Oriental  
 Amb el suport de: Diputació de Barcelona, Generalitat de Catalunya,  
 Fons Social Europeu i Servei d'Ocupació de Catalunya



## Can Muntanyola Centre de Serveis a les Empreses

### Programa d'activitats per a l'empresa i l'emprenedoria

Novembre 2015

C. Camí del Mig, 22  
Polígon Industrial Palou Nord  
Tel. Granollers Mercat: 93 861 47 83  
Tel. Cambra de Comerç: 902 448 448  
ext. 1033  
08401 Granollers

[www.granollersmercat.cat](http://www.granollersmercat.cat)  
[www.cambrabcn.org](http://www.cambrabcn.org)



**2**  
**14.30 h a 16.30 h. Formació. Comerciants**  
**Aparadorisme & Visual Merchandising.**  
**Edició Nadal**  
Granollers Mercat

**3**  
**9 h a 13.30 h. Formació. Bonificable**  
**Aniràs o participaràs en una fira?**  
**Claus per treu-li profit**  
Claus perquè l'assistència a fires sigui una experiència productiva per l'empresa  
Cambra de Comerç de Barcelona

**4**  
**9 h a 14 h. Formació. Bonificable**  
**Gestió eficient de Persones (RRHH)**  
**per a PIMES**  
Millora el resultat de l'empresa amb una gestió de persones responsable i crea una cultura organitzativa de compromís  
Cambra de Comerç de Barcelona

**9.30 h a 11 h. Seminari. Cooperatives i emprenedoria**  
**Novetats de la nova llei de cooperatives**  
Com afectaran els nous canvis de la Llei a la meua cooperativa  
Granollers Mercat

**5**  
**9.30 h a 12 h. Sessió informativa. Emprenedoria**  
**Com muntar una empresa**  
Tràmits, fiscalitat, ajuts, subvencions i possibilitats de finançament  
Granollers Mercat

**9**  
**10 h a 13 h. Eines TIC. Dones emprenedores**  
**Aprende a treballar des del núvol.**  
**Els teus documents a qualsevol lloc i en qualsevol moment**  
Empenta Granollers

**10**  
**14.30 h a 16.30 h. Formació. Comerciants**  
**Eines TIC per al comerç i xarxes socials**  
Granollers Mercat

**12**  
**9.30 h a 12.30 h. Empresa i emprenedoria**  
**Mailchimp 2: optimitza els teus butlletins**  
Dirigit a persones amb experiència amb el programari  
Punt TIC - Granollers Mercat

**9.30 h a 12 h. Sessió informativa. Emprenedoria**  
**Pla d'empresa**  
Granollers Mercat

**13**  
**9.30 h a 13.30 h. Formació. Empresa**  
**Com fer un exitós guió d'Elevator Pitch**  
Ven la teua idea, producte o servei en un minut  
Granollers Mercat

**16**  
**9 h a 14 h. Formació. Bonificable**  
**La tresoreria: el "cor" de l'empresa**  
Coneix els instruments de tresoreria i utilitza'ls amb èxit amb els tercers i amb les entitats financeres  
La Cambra de Comerç

**17**  
**9.30 h a 13.30 h. Formació. Empresa**  
**Com adaptar la meua empresa a la LODP?**  
Coneix la normativa vigent en matèria de protecció de dades de caràcter personal  
Granollers Mercat

**18**  
**9 h a 14 h. Formació. Bonificable**  
**Attracting new export customers:**  
**The "Marine" Area managers**  
New commercial methods and new communication styles to contact with key people and decision makers around the world  
Cambra de Comerç de Barcelona

**9.30 h a 11 h. Jornada. Empresa i emprenedoria**  
**Opcions de Finançament Internacional**  
Org: ACCIÓ, Cambra de comerç i Ajuntament de Granollers

**19**  
**9.30 h a 12 h. Sessió informativa. Emprenedoria**  
**Com muntar una empresa**  
Tràmits, fiscalitat, ajuts, subvencions i possibilitats de finançament  
Granollers Mercat

**20**  
**9 h a 14 h. Formació. Bonificable**  
**Tècniques d'escriptura: millora la comunicació escrita a l'empresa**  
Perfecciona l'escriptura per les tasques diàries i millora la comunicació escrita tant interna com externa de l'empresa  
Cambra de Comerç de Barcelona

**9.30 h a 12 h. Formació. Empresa i emprenedoria**  
**Protecció i Desenvolupament d'Aplicacions Mòbils**  
Punt TIC - Granollers Mercat

**23**  
**14.30 h a 16.30 h. Formació. Comerciants**  
**Com millorar l'estratègia de marca del teu comerç**  
Granollers Mercat

**24**  
**9 h a 14 h. Formació. Bonificable**  
**GMP Operaris i analistes**  
Les GMP (Good Manufacturing Practices) dins el sector farmacèutic  
Cambra de Comerç de Barcelona

**9 h a 14 h. Formació. Bonificable**  
**Tancament comptable i fiscal de l'exercici**  
Anàlisi dels principals conceptes fiscals i comptables que afecten al tancament de l'exercici 2015, en el primer any d'aplicació de la Reforma Fiscal  
Cambra de Comerç de Barcelona

**9 h a 12 h. Trobada Cambra**  
**Què cal saber per planificar l'herència**  
Sessió gratuïta  
Cambra de Comerç de Barcelona

**9.30 h a 14 h. Formació. Emprenedoria**  
**Com omplir els formularis d'inici d'activitat? Quines són les modalitats de fiscalitat?**  
Com he de tributar? Quines opcions tinc com a empresari/a individual?  
Granollers Mercat

**25**  
**14.30 h a 16.30 h. Formació. Comerciants**  
**Com millorar l'estratègia de marca del teu comerç**  
Granollers Mercat

**26**  
**9 h a 13 h. Formació. Bonificable**  
**Eines per potenciar el lideratge dels comandaments intermedis**  
Coneix les estratègies relacionals bàsiques per a fer de comandament intermedi  
La Cambra de Comerç

**9.30 h a 12 h. Sessió informativa. Emprenedoria**  
**Pla d'empresa**  
Granollers Mercat

**27**  
**9.30 h a 14 h. Formació. Emprenedoria**  
**Com ha de ser una factura? Com complemento els models d'Hisenda?**  
Requisits per a la confecció d'una factura i la complementació dels principals impostos  
Granollers Mercat

**30**  
**9.30 h a 13.30 h. Formació de 8 hores. Empresa**  
**Fidelitzar clients - la clau de l'èxit**  
Planifica i dissenya un programa de fidelització  
Granollers Mercat

# Granollers, la ciutat on es graduen més estudiants de l'ESO d'entre tretze municipis

Granollers és el municipi dels que formen la Xarxa del Perfil de la ciutat on es graduen més estudiants de secundària. Aquesta és una de les dades més rellevants que recull la sisena i darrera edició d'aquesta Xarxa que agrupa indicadors diversos de Barberà del Vallès, Girona, Granollers, Lleida, Manresa, Mataró, Mollet del Vallès, el Prat de Llobregat, Rubí, Sabadell, Santa Coloma de Gramenet, Terrassa i Vic. El document conclou que, en general, es manté la situació de crisi, amb petites remuntades que es mostren de manera diferent en cada municipi.

## Teixit empresarial fort i divers

A més, Granollers és el tercer municipi després del Prat de Llobregat i Barberà del Vallès, amb més teixit empresarial en relació al nombre d'habitants (59.695 €/h.), i la quarta ciutat quant a facturació (3.577.496 milions d'euros). El 10,7 % de la facturació de les empreses de Granollers, correspon a onze empreses creades abans de l'any 1961. Per sectors, els productes alimentaris i les begudes se situen en primera posició, seguit de productes de consum i per altres tipus de comerç a l'engròs.

## Més contractació, menys indefinits

Pel que fa al mercat de treball de Granollers hi ha una disminució de l'atur registrat (de 20,2 % el 2013 a 18,6 % el 2014) però continua incrementant-se l'atur de llarga durada de baixa qualificació, representa el 19,1% el 2014. Continua baixant el nombre de joves aturats, que s'ha d'interpretar com que aquest col·lectiu té menys propensió a registrar-se a les oficines de treball. L'índex de contractació continua pujant des de 2011 fins al 80,2%, dels quals només un 11,5% són contractes indefinits. La reducció de l'atur ha anat acompanyada d'un augment de l'ocupació (afiliacions segons el municipi de residència de l'afiliat) amb un 79,4%, però es manté per sota de la mitjana de Catalunya. En activitat econòmica s'observa un canvi positiu en el nombre d'assalariats, un dels més importants dels municipis del Perfil, amb un 5,18 % d'increment respecte l'any anterior; per contra, en el cas de les empreses l'augment és més moderat, només 0,60 %. També el nombre d'autònoms de Granollers se situa per sota de la mitjana de Catalunya i de les ciutats del Perfil. El comerç al detall continua essent el sector



L'Ajuntament de Granollers fa un esforç constant amb programes formatius per a joves amb l'objectiu que reprenguin els estudis de secundària

amb més pes, seguit de les activitats sanitàries i el comerç a l'engròs. El PIB per habitant continua per sobre la mitjana de Catalunya i del Perfil (les últimes dades corresponen a 2010). En canvi, les xifres de l'IRPF continuen baixant des de 2008.

Pel que fa a l'habitatge, el més destacat és l'increment del nombre de contractes de lloguer per cada 10.000 habitants: de 192,1 el 2012 a 211,1 el 2014, alhora que baixa la renda mitjana que paguen els llogaters fins als 478 euros, el 2014. El preu mitjà del poc habitatge construït segueix baixant a Granollers, 1.445 €/m<sup>2</sup> el 2014.

Pel que fa a cohesió social es manté un nombre similar de beneficiaris de les rendes mínimes d'inscripció, de 16 beneficiaris/1.000 hab el 2013, i disminueix lleugerament el nombre de persones amb un Pla Individual d'Atenció (PIA). En el darrer any, les places de centre de dia han baixat a Granollers, essent un dels municipis del Perfil amb la taxa més baixa.

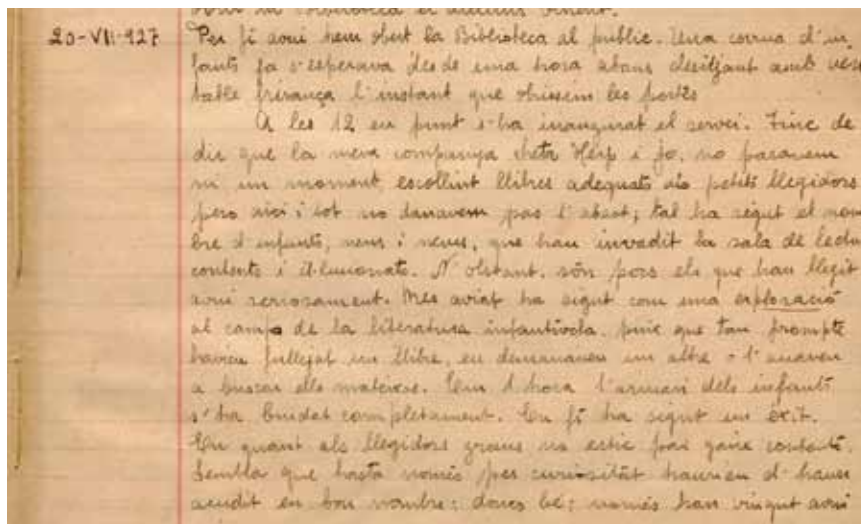
Destaca, entre els indicadors de sostenibilitat, el consum energètic per habitant, que se situa en 12.105 kW el 2012, que continua baixant de forma continuada des de 2005. Igual comportament tenen les emissions de CO<sub>2</sub> per habitant. La taxa de recollida selectiva de 2013 se situa en el 29,5 % però és una de les més baixes dels municipis del Perfil. Per contra, l'Índex Català de Qualitat de l'Aire (ICQA), que mesura la concentració dels principals contaminants atmosfèrics dona com a resultat per al 2014, una qualitat de l'aire satisfactòria. La taxa de dies amb la qualitat de l'aire millorable supera el 30 %.

**Granollers és la tercera ciutat dels municipis del Perfil pel que fa a activitat econòmica empresarial**

# Can Pedrals i Roca Umbert commemoren l'Any de les Biblioteques

Coincidint amb el primer centenari de la creació de la Xarxa de Biblioteques Populars de la Mancomunitat de Catalunya, s'ha declarat el 2015 com l'Any de les Biblioteques. Can Pedrals i Roca Umbert se sumen a la commemoració amb activitats especials, per celebrar també els 20 anys del trasllat de l'antiga biblioteca a Can Pedrals i els 10 anys de vida de la Biblioteca Roca Umbert.

D'una banda es farà la lectura dramatitzada "Crònica d'una biblioteca", amb fragments dels dietaris que la bibliotecària Francesca Farró va escriure, entre 1927 i 1951, a les biblioteques Francesc Tarafa i Ignasi Iglesias (Bcn). Serà el dia 6 de novembre, a les 19 h a Can Pedrals. D'altra banda s'han preparat dues exposicions: "La biblioteca viscuda" a Roca Umbert, una biografia literària dels 10 anys de la biblioteca de la mà de l'artista Glòria Giménez i a través de les lectures escollides pels usuaris; i "Can Pedrals. Passat, present i futur", un recorregut visual per



Els dietaris de Francesca Farró es poden consultar al portal Trencadis, Fons locals digitalitzats, de la Xarxa de Biblioteques Municipals de la Diputació

la història de la biblioteca, de Francesc Tarafa a Can Pedrals. També s'acull a Roca Umbert una exposició d'il·lustració amb motiu del 150è aniversari d'*Àlícia al país de les meravelles*

## Se celebra la XII Mostra de Bonsai Nishikiten Ciutat de Granollers



Del 6 al 8 de novembre, al Museu de Ciències Naturals de Granollers, se celebra la XII Mostra de Bonsai Nishikiten. La mostra, organitzada per l'Associació Art Bonsai de les Franqueses del Vallès i el museu, s'inaugura el divendres 6 a les 8 del vespre. La Nishikiten, que en japonès significa "els colors de la tardor", és una mostra en què els arbres presenten una coloració esplendorosa i alguns d'ells fructifiquen. Durant el certamen es portaran a terme nombroses activitats: demostracions de modelatge, amb els experts Gabriel Romero (ds. 7) i Jordi Úgena (dg. 8); mercat d'intercanvi i venda; mostres d'Ikebana i Suiseki; visites guiades (ds. i dg. a les 12 h); taller infantil (ds. 11.30 h); taller de Raku amb el ceramista Carles Vives, entre d'altres. Consulteu el programa complet a [www.artdelbonsai.org](http://www.artdelbonsai.org)

## El Microteatre torna a Roca Umbert

Per segon any consecutiu, i de la mà d'Arsenic Espai de Creació i Roca Umbert, s'ha posat en marxa el projecte Microteatre, que impulsa la creació escènica entre dramaturgs novells i joves intèrprets. Als participants d'aquesta convocatòria se'ls demanava crear guions teatrals al voltant de la temàtica "la primera vegada", amb una durada inferior a 20 minuts i amb un repartiment màxim de tres actors o actrius, d'entre 16 i 25 anys. Roser de Castro, Iván Andrade, Rosa Molina, i Carla Nigra han estat els joves autors seleccionats pel jurat, i els seus guions es portaran a escena sota la direcció de quatre directors professionals: Dusan Tomic, Meritxell Roda, Maria Castillo i Marta G Otín. Les obres es representaran vuit vegades cadascuna, en espais singulars de Roca Umbert i davant d'un públic molt reduït, els dies 13 i 14 de novembre a les 21 h, les 21.35 h, les 22.15 h i les 22.50 h. Les entrades les podeu comprar a [www.granollers.cat/escenagran](http://www.granollers.cat/escenagran). Trobareu més informació a [www.arseniccreacio.com](http://www.arseniccreacio.com)

# el rengle

## PROGRAMACIÓ CULTURAL



### 24a Diada dels Xics

La colla casteller celebra la diada amb una trentena d'actes oberts a la participació de tothom que vulgui. Els assajos a La Troca, els dimarts i els divendres, són molt importants per poder fer grans castells, com la torre de vuit amb folre, el 5 de 8, el 3 de 8 i el 4 de 8.

Els Xics posen el punt i final a la temporada, a casa, dissabte, 7 de novembre, a les 19 h a la Porxada amb els Castellers d'Andorra, i diumenge, 8 a les 11.30 h amb Castellers de Sants, Minyons de Terrassa i Xics de Granollers.

### Lluís Homar fa Terra baixa tot sol a l'escenari

Lluís Homar interpreta l'obra de Guimerà sota la direcció del granollerí Pau Miró, qui concentra en un sol actor la universalitat del clàssic català (dv. 20 al Teatre Auditori). Per als més menuts, se celebra el festival internacional d'arts escèniques "El més petit de tots", que inclou 2 propostes de teatre: *Loo* (dg. 8) i *Rawums* (ds.14). I la cia. Acte Quatre estrena *Les noies del calendari* (ds. 14 i dg. 15, al Centre Cultural) per celebrar els seus 25 anys.

#### DIUMENGE 1

17 h Teatre Auditori de Granollers  
**Taller familiar** "Descobrint l'univers de Miró", a càrrec d'Agnès Ferrer

18 h Teatre Auditori de Granollers  
**Dansa.** *Constel·lacions*, amb la Cia. Aracalanza. A partir de 4 anys

De 18 a 24.30 h Roca Umbert  
**Túnel del terror.** "Horror Factory". Més info i venda d'entrades a l'Espai Milnotes (C. Ricomà 48-52). Organitza: Cia. Milnotes

19 h Teatre de Ponent  
**Teatre.** *Pell de porc*, amb la Cia. Brou d'arts escèniques

#### DILLUNS 2

Tarda. Biblioteques de Granollers  
**Inici recollida de llibres** usats. Durant tot el mes de novembre les biblioteques recolliran llibres per col·laborar amb la Marató de TV3

#### DIMARTS 3

11 h Can Puntes  
**Ajuda'ns a identificar fotografies antigues de Granollers.** Grup de treball. L'activitat es repeteix dt.17. Més info i inscripció, tel. 93 842 67 37, [arxiu@ajuntament.granollers.cat](mailto:arxiu@ajuntament.granollers.cat)

18.30 h Museu de Granollers  
**Conferència Aules Universitàries.** "Ramon Muntaner: de guerrer a cronista medieval de la història catalana". A càrrec d'Eduard Ocon Csefko, llicenciat en Geografia i Història Org.: AGEVO

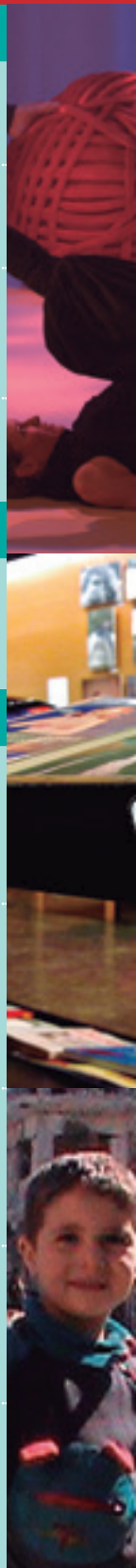
19 h Biblioteca Roca Umbert. Sala d'actes  
**Xerrada** "Alimentació sostenible: Que no es mengin els teus drets!". A càrrec de l'Associació d'Usuaris de Bancs, Caixes i Assegurances de Catalunya (AICEC-ADICAE)

20 h Centre Cultural  
**Dimarts Singulars.** *Ma'a al-Fidda (Eau argentine. Syrie autoportrait, 2014).* De Wiam Bedirxan i Ossama Mohammed. Org.: AC Col·labora: Amnistia Internacional

20.30 h La Troca. Roca Umbert  
**Diada dels Xics.** Assaig casteller

### Biblioteques amb la Marató de TV3

Durant el mes de novembre, i per començar a col·laborar amb la Marató de TV3, podeu donar llibres a les biblioteques de Granollers. Els "llibres solidaris" aportats pels usuaris es podran comprar el mes vinent (entre els dies 1 i 12 de desembre), al preu simbòlic d'un euro, al vestíbul de les biblioteques Roca Umbert i Can Pedrals. Aquest és el 8è any que les biblioteques col·laboren amb la marató, dedicada enguany a la diabetis.



## PROGRAMACIÓ CULTURAL

## DIMECRES 4

9.30 h Biblioteca Roca Umbert  
**Club de lectura de català fàcil.** *L'illa del tresor.* Dinamitza Carme Ballús, prof. de llengua i literatura. Més info i inscripcions a la biblioteca. Col·labora: CPNL VO

17.30 h Biblioteca Roca Umbert  
**L'hora menuda.** "De mel i cotó", amb Anna Farrés. Per a infants de 0 a 15 mesos. Cal fer inscripció prèvia a [www.granollers.cat/inscripcionsbiblioteques](http://www.granollers.cat/inscripcionsbiblioteques)

## DIJOUS 5

17 h Arxiu Municipal de Granollers  
**Vols saber què passava a Granollers a principis del segle XX?** Descripció de correspondència de l'Ajuntament. L'activitat es repeteix dj. 12, 19 i 26. Més informació i inscripcions, tel. 93 842 67 37, [arxiu@ajuntament.granollers.cat](mailto:arxiu@ajuntament.granollers.cat)

19.30 h Llibreria La Gralla  
**Presentació del llibre** *Com alliberar els punts gallet miofascials de músculs i fàscies amb terapia manual*, de Rosó Parera. A càrrec de l'autora, fisioterapeuta i quiromassatgista i de Jan Repsold, osteòpata

20.30 h La Troca. Roca Umbert  
**Diada dels Xics.** Assaig especial

## DIVENDRES 6

16 h Parc Firal  
**Bici-escola de tardor.** Per a aprendre i millorar a anar en bici. Tots els dv. del mes: 13, 20 i 27. Més info i inscripcions: [info@granollerspedala.cat](mailto:info@granollerspedala.cat) Org.: Granollers Pedala

18 h Espai Tranquil de Barbany  
**Xerrada.** "Curs de miracles". A càrrec d'Eduard Monroy

19 h Biblioteca Can Pedrals  
**Lectura dramatitzada.** *Crònica d'una biblioteca.* Sobre fragments dels dietaris de la bibliotecària Francesca Farró. A càrrec d'Ester Bueno, veu, i Joan Anton Mateu, teclats. Dins l'Any de les Biblioteques

19 h Sala Francesc Tarafa  
**Concert familiar.** *Un segle XVIII apassionant* En record de Carles Riera. A càrrec dels professors del Dept. de Música Antiga de l'EMM. Recomanat a partir de 5 anys

19 i 22 h Centre Cultural  
**Cinema en versió original.** *Il capitale umano* (*El capital humano, 2014*), de Paolo Virzi Org.: Cineclub de l'AC

20 h Sala Francesc Tarafa  
**Concert.** *Un segle XVIII apassionant.* En record de Carles Riera. A càrrec dels professors del Dept. de Música Antiga de l'EMM

20 h Museu de Ciències Naturals  
**Inauguració de la XII Mostra de Bonsai Nishikiten** Ciutat de Granollers. Del 6 al 8 de novembre. Org.: Assoc. Art Bonsai i Museu de Ciències Naturals. Més info: [www.artdelbonsai.org](http://www.artdelbonsai.org)

20.30 h Roca Umbert  
**Diada dels Xics.** Assaig especial, sopar i concert. Amb Azagaya i Magret de Paco. El concert es farà a la NauB1

21 h Teatre Auditori de Granollers  
**Teatre.** *El grito en el cielo* amb la Cia. La Zaranda

21 h Teatre de Ponent  
**Teatre.** *El hombre menguante* amb la Cia. Pérez & Disla

22 h Casino de Granollers  
**43è Cicle de Jazz al Casino.** New Orleans Blue Stompers Homenatge a Marcelo de Castro. Org.: Jazz Granollers

## DISSABTE 7

9 h Museu de Ciències Naturals  
**XII Mostra de Bonsai Nishikiten.** Demostració, mercat, tallers i visita guiada, durant tot el dia. Més info: [www.artdelbonsai.org](http://www.artdelbonsai.org)

12 h Plaça de la Corona  
**Avui cantem.** Cantada de cançons populars i tradicionals oberta a tothom. Recorregut caminant, des de la Corona fins a la Porxada

17.30, 18.15 i 19 h Museu Ciències Naturals  
**Pel novembre, anem al Planetari!** "Les constel·lacions zodiacals". Sessions familiars d'astronomia. Reserva prèvia, tel. 93 870 96 51

De 17.30 a 22.30 h GRA. Equipament juvenil  
**Passatge del terror.** Per a joves de 12 a 30 anys. Recollida de tiquets la setmana prèvia Org.: Actores del Terror

17.30 h Biblioteca Roca Umbert  
**Cinema familiar.** *Big Hero 6.* Recomanada a partir de 7 anys

18 h Plaça de la Corona  
**Diada dels Xics.** Cercavila: pl. de la Corona, pl. Maluquer i Salvador, pl. de les Olles, pl. Folch i Torres, i pl. Porxada. Més informació: [www.xics.cat](http://www.xics.cat)

19 h Centre Cívic Nord  
**Castanyada** i espectacle teatral de Sempre Joves de Bellavista. Org.: AV de l'Hostal

19 h Plaça de La Porxada  
**Diada dels Xics.** Actuació castellera amb Castellars d'Andorra i Xics de Granollers Més info: [www.xics.cat](http://www.xics.cat)

20 h La Tèrmica. Roca Umbert  
**Conferència** "Maleït Co2". A càrrec de Marc Boada

21 h Teatre de Ponent  
**Teatre.** *El hombre menguante* amb la Cia. Pérez & Disla

21 h Casa de Cultura Sant Francesc  
**Diada dels Xics.** Botifarrada i concert de Xirimitab's. Més info a [www.xics.cat](http://www.xics.cat)

22 h La Troca. Roca Umbert  
**Jam de swing!** Org: Lindy Frogs i Bigpotters Swing

## DIUMENGE 8

10 h Museu de Ciències Naturals  
**XII Mostra de Bonsai Nishikiten.** Demostració, mercat, tallers i visita guiada, durant tot el matí. Més info: [www.artdelbonsai.org](http://www.artdelbonsai.org)

11.30 h Plaça de la Porxada  
**Diada dels Xics.** Actuació castellera amb Minyons de Terrassa, Castellars de Sants i Xics de Granollers

12 h Centre Cultural  
**Visita comentada** a l'exposició "X, l'Enigma com a creació", amb els artistes C. Azcón, S. Bussières, Capçada, A. Urbano i C. Vives

18 h Teatre Auditori de Granollers  
**Teatre.** *Loo*, amb la Cia. Ponten Pie. Edat recomanada: d'1 a 5 anys

19 h Teatre de Ponent  
**Teatre.** *El hombre menguante*, amb la Cia. Pérez & Disla

19 h Teatre Auditori de Granollers  
**Música.** *Gràcies, Ovidi*, amb Arturo Gaya, Kike Pellicer i Paco Prieto. Homenatge a Ovidi Montllor

19 h Centre Cultural  
**Cinema en versió original.** *Il capitale umano* (*El capital humano, 2014*). De Paolo Virzi



## DIMARTS 10

17.30 h Centre Cívic Nord  
**Taller de robòtica educativa.** Per a infants de 6 a 12 anys. A càrrec d'Ausatel Robòtica Inscripció prèvia a [entremares.granollers@gmail.com](mailto:entremares.granollers@gmail.com). Org.: Associació Entre Mares

18.30 h Museu de Granollers  
**Conferència Aules Universitàries.** "Genis del cinema còmic mut: Charles Chaplin" (1a part). A càrrec d'Albert Beorlegui, advocat i periodista. Org.: AGEVO

19.30 h Llibreria La Gralla  
**Inauguració de l'exposició** del premi Paco Merino

## DIMECRES 11

17.30 h Biblioteca Roca Umbert  
**L'hora del conte.** "Qui no té nas?", amb Mon Mas. Per a infants a partir de 3 anys

18 h GRA. Equipament juvenil  
**Presentació del projecte** "TNG Teenagers Granollers" de Cristina Nuñez. Amb l'actuació de l'OEEVV. A les 19 h inauguració a l'Espai d'Arts amb l'actuació de DJ Phonoseekers

18.30 h Biblioteca Can Pedrals  
**Club de lectura** "Clàssics al dia". *Temps difícils*, de Charles Dickens. Dinamitzat per Montserrat Lorente, prof. de literatura

19 h Biblioteca Roca Umbert  
**Club de lectura** de català fàcil. *La vida d'Antoni Gaudí*. Dinamitza Carme Ballús

19.30 h Teatre Auditori de Granollers  
**Curs d'anàlisi teatral.** Anàlisi d'*El grito en el cielo* i *Terra Baixa*. A càrrec de Juan Carlos Olivares i Jordi Bordes. Més info: [www.teatreauditoridegranollers.cat](http://www.teatreauditoridegranollers.cat)

## DIJOUS 12

17.30 h Plaça de la Porxada  
**Acció artística participativa** "Pistoles de gel" amb Enric Maurí. A l'entorn de l'exposició "Mecanismes del ser"

18.30 h Museu de Granollers  
**Projecció i debat.** *Sarajevo 2000, la postguerra i la fragilitat dels tractats de pau*. Activitat a l'entorn de l'exposició "Mecanismes del ser", d'Enric Maurí

18.45 h Biblioteca Roca Umbert  
**Library Talks.** "*Virginia Woolf and our love of reading*". Col·labora: Cambridge School

## DIVENDRES 13

17.45 h Museu de Ciències Naturals  
**Taller familiar** "Insectes i aranyes a les vostres mans!" Reserva prèvia, tel. 93 870 96 51

18 h Espai Tranquil de Barbany  
**Xerrada.** "Parlem de l'ansietat". A càrrec de Gerard Porredon

18 h Biblioteca Roca Umbert  
**Superlectors.** Club de lectura per lectors autònoms de 7 a 11 anys

18 h GRA. Equipament juvenil  
**Joc interactiu** *Omaka Experience*. No cal inscripció prèvia. Org.: Omaka Experience

19 i 22 h Centre Cultural  
**Cinema en versió original.** *Mandariinid (Mandarinas, 2013)*. De Zaza Urushadze

19.30 h Centre Cívic Nord  
**Trobada fotogràfica** Il·lumina't. Més info: [www.afjaumeoller.cat](http://www.afjaumeoller.cat). Org.: Assoc. Fotogràfica Jaume Oller

21 h, 21.35 h, 22.15 h i 22.50 h Roca Umbert  
**Teatre.** Representació dels guions seleccionats al 2n concurs de "Microteatre"

21 h Teatre Auditori de Granollers  
**Teatre.** *¿Por qué los mayores construyen los columpios siempre encima de un charco?* Amb Luis Piedrahita

22 h Casino de Granollers  
**43è Cicle de Jazz al Casino.** David Mengual Slow Quartet. Org.: Jazz Granollers

## DISSABTE 14

10.30 h Biblioteca Can Pedrals  
**L'hora menuda.** "Minimúsics: la nina", amb Albada Blay. Per a infants de 0 a 15 mesos

18 h Espai d'Arts. Roca Umbert  
**Taller familiar** "TNG Teenagers Granollers" A càrrec d'Ermisenda Soy. Per a famílies amb nens/e de 4 a 10 anys. Inscripció prèvia a [espaidarts@rocaumbert.cat](mailto:espaidarts@rocaumbert.cat)

18 h Teatre Auditori de Granollers  
**Teatre.** *Rawums*. Amb Florschütz & Döhner. Edat recomanada: d'1 a 5 anys

18 h CTUG. Roca Umbert  
**Xerrada** "Videojocs i família", amb Jordi Bernabeu, psicòleg

20 h Teatre de Ponent  
**Inici de l'exposició fotogràfica** contra la violència de gènere. D'Anna Carod i Alba Hridaya

21 h Teatre de Ponent  
**Teatre.** *Penya-segats*, de Thais Nieto. Col·l: Can Jonch. Centre de Cultura per la Pau

21 h, 21.35 h, 22.15 h i 22.50 h Roca Umbert  
**Teatre.** Representació dels guions seleccionats al 2n concurs de "Microteatre"

21 h Centre Cultural  
**Teatre.** *Les noies del calendari*, amb la Cia. Acte Quatre, que celebra els seus 25 anys

## DIUMENGE 15

8 h Plaça de Jaume I el Conqueridor  
**Excursió** a Castellfollit de la Roca i Besalú Organitza: AV Lledoner

10.30 h Plaça de La Porxada  
**Pedalada de tardor.** Recorregut per veure els arbres de Granollers. Org.: Granollers Pedala

17 h Teatre Auditori de Granollers  
**Presentació** de l'obra *Les noces de Fígaro*, a càrrec de Marc Heilbron

17.30 h Casa de Cultura Sant Francesc  
**Titelles.** *Miranius*, amb la Cia. Pamipipa Edat recomanada: fins a 5 anys

18 h Teatre Auditori de Granollers  
**Òpera.** *Les noces de Fígaro*, amb els Amics de l'Òpera de Sabadell i l'OSV

18 h Museu de Granollers  
**Visita comentada** a l'exposició "Intimitats. La roba interior del segle XIX al XXI"

19 h Centre Cultural  
**Teatre.** *Les noies del calendari*, amb la Cia. Acte Quatre, que celebra els seus 25 anys

19 h Teatre de Ponent  
**Teatre.** *Penya-segats*. De Thais Nieto Col·l: Can Jonch. Centre de Cultura per la Pau

## DILLUNS 16

18.30 h Teatre Auditori de Granollers  
**Llegir el teatre.** *Terra baixa*, d'Àngel Guimerà. Dinamitzat per Francesc Viñas

## DIMARTS 17

18.30 h Museu de Granollers  
**Conferència Aules Universitàries.** "Patologies del poder". A càrrec de Clara Esquena i Freixas, psicòloga clínica. Org.: AGEVO

20 h Centre Cultural  
**Dimarts Singulars.** Presentació del documental guanyador de la beca Vist per... *Aigua ferma*, de Núria Nia. Org.: AC. Col·l: Cineastes de Granollers

# PROGRAMACIÓ CULTURAL

## DIMECRES 18

15 h Biblioteca Roca Umbert  
**Club de lectura** de català fàcil. *La vida d'Antoni Gaudí*. Dinamitza Carme Ballús

16.30 h Biblioteca Roca Umbert  
**La penya dels llibres**. Club de lectura adreçat a joves de 12 a 16 anys

17.30 h Biblioteca Can Pedrals  
**L'hora del conte**. "Contes sobre l'amistat", amb Núria Alonso. A partir de 3 anys

21 h Teatre Auditori de Granollers  
**Teatre**. *Terra Baixa* amb Lluís Homar. Direcció: Pau Miró

22 h Casino de Granollers  
**43è Cicle de Jazz al Casino**. Celeste canta a Machin. Org.: Jazz Granollers

22 h Teatre Auditori de Granollers  
**Conversa** sobre l'espectacle *Terra Baixa* amb el director Pau Miró i l'actor Lluís Homar

19 h Centre Cultural  
**Cinema en versió original**. *Pride (Orgullo, 2014)*. De Matthew Warchus

19 h Teatre de Ponent  
**Teatre**. *Una niña*, amb la Rous Teatro

19 h Teatre Auditori de Granollers  
**Conversa** sobre l'espectacle *Potted*, amb la companyia La Trócola

## DIJOUS 19

19 h Centre Cívic Can Gili  
**Xerrada**. "Prevenió del mal d'esquena. Paper de la fisioteràpia". Jordi Pérez i Pablo Ventura, fisioterapeutes de la Unitat de Fisioteràpia de l'HGG. Dins l'Aula de la Salut

19 h Biblioteca Roca Umbert  
**Trobada amb...** Albert Juvany, escriptor, per parlar de la novel·la *El silenci del far*

19 h Biblioteca Roca Umbert  
**Club de lectura**. *El silenci del far*, d'Albert Juvany. Dinamitza Maite Roldán

17.30 h Biblioteca Roca Umbert  
**Laboratori de lletres i imatges**. "El te de bojos". Dinamitzat per Glòria Gorchs. Per a infants a partir de 5 anys. Cal fer inscripció [www.granollers.cat/inscripcionsbiblioteques](http://www.granollers.cat/inscripcionsbiblioteques)

18 h Espai Tranquil de Barbany  
**Inauguració de l'exposició** "Paisaje humano" de Cecilia Mondaca

19 h Espai d'Arts. Roca Umbert  
**Visita dinamitzada** a l'exposició "TNG Teenegers Granollers". A càrrec de Pau Farell. Inscripció a [espaidarts@rocaumbert.cat](mailto:espaidarts@rocaumbert.cat)

## DIMARTS 24

17 h Can Jonch  
**Les tertúlies de l'Arxiu**. "Granollers després de la mort de Franco"

18.30 h Museu de Granollers  
**Conferència Aules Universitàries**. "Història del jazz a Granollers". A càrrec de Lluís Sitjes Planas, president de l'Assoc. Jazz Granollers. Org.: AGEVO

19 h Centre Cultural  
**Cinefòrum**. *Háblame de la lluvia* (França, 2008), d'Agnès Jaoui. Modera Rosa M. Palencia, doctora en comunicació audiovisual. Amb motiu del Dia Internacional contra la Violència vers les Dones i dins el cicle Elles dirigeixen

19 h Biblioteca Roca Umbert  
**Taller de pràctica filosòfica**. "La desorientació i l'aïllament social avui. Jacques Lacan". Dinamitzat per Mariano Fernández i Joan Carles Gómez, professors de filosofia

19 h Espai Tranquil Barbany  
1a xerrada sobre "Moneda complementària a Granollers". Org.: Granollers en Transició

## DIVENDRES 20

10.30 h Biblioteca Roca Umbert  
**Club de lectura de català fàcil**. *La nit que Wendy va aprendre a volar*, d'Andreu Martín. Dinamitza Carme Ballús

17.30 h Biblioteca Can Pedrals  
**Kids Time**, hora menuda en anglès. "Where do you live?". Dinamitza i col·l.: Kids and Us

17.30 h, Centre Cívic Palou  
**Passa'm la recepta**. "La cuina de la Garrotxa i el Ripollès". Amb les cuineres Montserrat Pujades i Assumpció Volart

17.45 h Museu de Ciències Naturals  
**Taller familiar** "Insectes i aranyes a les vostres mans!". Reserva prèvia, tel. 93 870 96 51

18 h Espai Tranquil de Barbany  
**Xerrada**. "Meditar caminant". A càrrec de Manel Subirats

19 i 22 h Centre Cultural  
**Cinema en versió original**. *Pride (Orgullo, 2014)*. De Matthew Warchus

20 h GRA. Equipament juvenil  
**Concert** del grup Frullato, de l'Escola Amics de la Unió, de flautes travesseres i dirigida per Laia Saperas,

20 h La Tèrmica. Roca Umbert  
**Teatre**. *A mitja claror*. A càrrec del Col·lectiu dels Silencis. Inscripció al tel. 93 860 4729. Dins la Setmana de la Ciència. Col·l.: Xatic

21 h Teatre de Ponent  
**Teatre**. *Una niña*, de la Rous Teatro

22 h La Troca. Roca Umbert  
**Jam de swing!**. Org.: Lindy Frogs i Bigpotters Swing

## DIUMENGE 22

11 h Museu de Granollers  
**Itinerari de ciutat**. "Granollers, ciutat bombardejada". Visita a un refugi antiaeri i a Can Jonch. Centre de Cultura per Pau. Més info i reserves, tel. 93 842 68 41

17 h Centre Cultural  
**Petit Cineclub**. *L'hivern i la primavera al regne d'Escampeta* (França 2008). De Pierre-Luc Granjon i Pascal Le Nôtre

18 h Parròquia de Sant Esteve  
**Concert**. *Òpera Prima*. Primer Premi del Concurs Soli Deo Gloria (Moscou 2014) Maria Lesovichenko, orgue. Org.: Fundació Pro Música Sacra

18 h Teatre Auditori de Granollers  
**Circ**. *Potted*, amb la Cia. La Trócola. A partir de 3 anys

20 h Centre Cultural  
**Dimarts Singlars**. *Parlez-moi de la pluie (Háblame de la lluvia, 2008)*. D'Agnès Jaoui

## DIMECRES 25

18 h La Porxada  
**Acte central del Dia Internacional contra la Violència vers les Dones**. Lectura del manifest i encesa d'espelmes, a càrrec de la Taula d'Igualtat d'Oportunitats. Performance a càrrec d'un grup d'estudiants de l'IES Celestí Bellera Org.: Centre d'Informació i Recursos per a Dones. Col·l.: Taula d'Igualtat d'Oportunitats de Granollers

17.30 h Biblioteca Can Pedrals  
**Story Time**. "Mr McGee". Col·l.: Cambridge School

17.30 h Biblioteca Roca Umbert  
**L'hora menuda** "Plouen fulles i cançons", amb Anna Farrés. Per a infants de 16 a 36 mesos

## EXPOSICIONS

20.30 h Teatre de Ponent  
**Espectacle teatral i didàctic.** Aula-Brecht, sobre textos i poemes de l'autor. Amb Òscar Intente

### DIJOUS 26

17.30 h Biblioteca Roca Umbert  
**Crazy Quiz!** Conversa en anglès per a nens i nenes de 8 a 12 anys.

17.30 h Biblioteca Can Pedrals  
**Superlectors.** Trobada dels Superlectors Liles, lectors autònoms de 7 a 10 anys

18.30 h Biblioteca Can Pedrals  
**Superlectors.** Trobada dels Superlectors Verds, lectors autònoms d'11 a 14 anys

19.30 h Llibreria La Gralla  
**Presentació del llibre** *Los secretos de la ansiedad*, de Domènec Luengo (Ed. Paidós)

20 h Museu de Granollers  
**Inauguració de l'exposició** "Jordi Pagès Collage(s). Poetesferits"

### DIVENDRES 27

17.45 h Museu de Ciències Naturals  
**Taller familiar** "Insectes i aranyes a les vostres mans!" Reserva prèvia, tel. 93 870 96 51

18 h Biblioteca Roca Umbert  
**Club de lectura** Els llibres voladors. Per a nens i nenes de 7 a 11 anys

19 h Centre Cultural  
**Cinema en versió original.** *Nightcrawler*, de Dan Gilroy (2014). Dins els 4t Festival de Cinema Fantàstic i de Terror de Granollers

20 h GRA. Equipament juvenil  
**Escenari Obert.** Obres i habilitats de joves

20.30 h Parròquia de Sant Esteve  
**Acte solidari**, a benefici de Càritas. Conferència a càrrec de Xavier Masllorens, president de FundiPau. Concert a càrrec del grup Plèiade dels Amics de la Unió. Sopar solidari a les 21.30 h. Més info: [www.amicsciutatgranollers.cat](http://www.amicsciutatgranollers.cat)

21 h Teatre Auditori de Granollers  
**Teatre.** *Temps*, amb Quim Masferrer

21 h Arsènic. Roca Umbert  
**Jam Teatre**, a càrrec d'alumnes del curs de Formació Professional d'Actors

22 h Casino de Granollers  
**43è Cicle de Jazz al Casino.** Mayte Alguacil Quartet. Org.: Jazz Granollers

### DISSABTE 28

10.30 h Biblioteca Can Pedrals  
**L'hora menuda.** "Minimúsics: peix peixet", amb Albada Blay. Infants de 16 a 36 mesos

17 h La Troca. Roca Umbert  
**Taller de danses** de les illes gregues. Amb la Christiana Katsarou. Org.: Passaltpas

17.30, 18.15 i 19 h Museu Ciències Naturals  
**Anem al planetari!** "El màgic cel d'hivern" Sessions familiars d'astronomia. Reserva prèvia, tel. 93 870 96 51

18 h Centre Cívic Nord  
**Celebració** del Dia Mundial de Suport a Palestina. Org.: Associació Averroes

18 h Centre Cívic Can Bassa  
**Festa Tradicional Marroquina.** Org.: Associació Almaghira

20 h GRA. Equipament juvenil  
**Concerts de Lluna Plena.** Amb Theory of Endless Dream i Astray Valley. Org.: ASGRAM

21 h Teatre de Ponent  
**Teatre.** *Condemnats*, amb Christian Márquez i Bertus Compañó

21 h Centre Cívic Palou  
**Ballada oberta de Country.** Org.: Tot Country Granollers

21.30 h NauB1. Roca Umbert  
**Festival musical.** 6 hores de rockambert amb The Youngs, Dumb Nation, Nologo, Bishop i Immerse

### DIUMENGE 29

5.45 h Estació d'autobusos  
**26a Matagalls-Granollers**, i la Semi. Un recorregut de 40 Km i un altre de 20 Km. Inscripcions del 2 al 26 de novembre. Més info: [www.aeg.cat/matagalls](http://www.aeg.cat/matagalls). Organitza: AEG

17.30 h Casa de Cultura Sant Francesc  
**Titelles.** *Carretó de contes.* Amb la Cia. Fes-tuc Teatre. Edat recomanada: de 2 a 7 anys

19 h Centre Cultural  
**Cinema en versió original.** *Nightcrawler* (2014). De Dan Gilroy

19 h Teatre de Ponent  
**Teatre.** *Condemnats*, amb Christian Márquez i Bertus Compañó

19 h Teatre Auditori de Granollers  
**Dansa.** *Camins*, amb la Cia. Kulbik Dance Company

#### BIBLIOTECA ROCA UMBERT

"La biblioteca viscuda"

Glòria Giménez  
Del 2/11 al 12/12

"Alícia al país de les meravelles"

Il·lustació  
Del 20/11 al 20/12

#### BIBLIOTECA CAN PEDRALS

"Can Pedrals. Passat, present i futur"

De 6 al 30/11

#### CAN JONCH

"Seriosament ... 25 arguments per la pau en còmic"

Del 4/11 al 17/12

#### CENTRE CÍVIC NORD

Exposició fotogràfica contra la violència de gènere

Anna Carod i Alba Hridaya  
Del 20 al 26/11

#### ESPAI D'ARTS

"TNG Teenegers Granollers"

Cristina Núñez  
De l'11/11 a l'11/12

#### ESPAI GRALLA

Exposició del premi Paco Merino

Del 10/11 al 12/12

#### ESPAI TRANQUIL BARBANY

"Paisaje humano"

Cecilia Mondaca  
Del 17/11 al 8/12

#### GRA. EQUIPAMENT JUVENIL

"Com vull que m'estimis"

Del 23 al 27/11

#### MUSEU DE GRANOLLERS

"Jordi Pagès Collage(s). Poetesferits"

Del 26/11 al 31/01/16

#### TEATRE DE PONENT

Exposició fotogràfica contra la violència de gènere

Anna Carod i Alba Hridaya  
Dies 14 i 15/11

Trobareu tota la informació a l'apartat d'exposicions del web [www.granollers.cat](http://www.granollers.cat)

## ENTREVISTA A

## Xavier Guàrdia i Nati Bautista

President i coordinadora, respectivament, de la Creu Roja a Granollers

Des de fa setmanes, Granollers treballa de manera coordinada per acollir les persones refugiades que podrien arribar a la ciutat i la comarca abans de Nadal. Parlem sobretot de famílies, procedents de Síria i altres països amb conflictes armats de la zona, que des de fa anys suporten els estralls de la guerra i que pateixen per les seves vides. L'Ajuntament, a través de Can Jonch. Centre de Cultura per la Pau, i entitats com Creu Roja, amb llarga experiència en emergències humanitàries com la crisi migratòria actual, han previst l'atenció que caldrà donar a aquestes persones.



© TONI TORRILLAS



**Abans de Nadal començaran a arribar els primers refugiats a Catalunya, unes 1.200 persones que d'entrada seran rebuts a Barcelona.**

**Xavier Guàrdia.** El calendari encara està molt verd. En origen, que a data d'avui és Grècia (el 66 % entren a través d'aquest país), es fa una primera recepció, un primer acolliment amb atencions bàsiques (sanitàries, alimentàries,...) i el registre, el reestabliment de llaços familiars... Pensem que són refugiats de guerra. Més endavant es fa la redistribució per països, d'acord amb les quotes marcades per la Unió Europea. A Barcelona, se'ls acollirà en centres de gran capacitat on la idea és que passin el mínim temps, però hi ha uns tràmits de recollida de dades, filiació... que cal fer.

**Han hagut de marxar perquè les seves vides corrien perill.**

**X.G.** Sí, fugen de la guerra i dels conflictes armats que es viuen a Síria, l'Afganistan, l'Irak... Per tant, tenen l'estatus de refugiats de guerra -no econòmics-, una situació reconeguda pel Conveni de Ginebra i que ja els dona uns drets recollits per les Nacions Unides.

**Amb quins criteris es farà la distribució per municipis?**

**X.G.** L'Administració està fent una recollida de dades (recursos, habitatges, serveis...) i capacitat

d'absorció dels municipis que s'han ofert per acollir. Pensem que aquesta gent ve a quedar-se, no està de pas; s'establiran als llocs on els acullin, faran vida aquí. El criteri bàsic és el de reagrupament familiar, no separar les famílies, perquè puguin normalitzar la seva vida. I llavors es té en compte el perfil, també el professional.

**Se sap si arribaran famílies a Granollers?**

**X.G.** No sabem on aniran, encara. Les poblacions amb predisposició, acolliran. Però és important tenir presents les xifres. A data d'avui, Catalunya acollirà entre 4.000 i 5.000 refugiats, i tenim més de 900 municipis. Per tant, a Granollers no vindran 500 persones... Potser 4 o 5 famílies. Els recursos de cada població marcarà la distribució, que en cap cas pot fer trontollar la societat d'enlloc. Pensem que al Líban sí que està passant: un país petit, on un 20 % de la població és refugiada. Es vol fer una distribució equitativa i equilibrada, amb l'objectiu que aquestes famílies s'integrin a la societat.

**Vosaltres ja treballeu amb població vulnerable.**

**X.G.** S'ha de fer molta pedagogia. Pensem que no deixarem d'atendre la gent amb la qual ara treballem, es mantenen els plans d'atenció. Tenim a Europa una situació de crisi humanitària -quasi

**“Aquesta gent ve a quedar-se, no està de pas; s'establiran als llocs on se'ls aculli, faran vida aquí”**

## “Tenim la capacitat d’absorbir les persones refugiades i el deure moral de donar-los una acollida digna, ben feta”

mig milió de persones hi han arribat fugint de la guerra- i cal donar-hi resposta. Són persones amb més dificultats d’integració, amb unes necessitats d’arribada diferents. Pensem que Europa i l’Estat destinen recursos específics per a aquesta acollida, complint el que marca la Convenció de Ginebra dels drets dels refugiats.

### **Creu Roja té experiència en l’acollida de refugiats, als anys 90, amb la guerra a l’antiga Iugoslàvia.**

**X.G.** Ara hi ha un context de crisi que abans no teníem. Però no parlem de cap vinguda massiva de refugiats i tenim una bona capacitat d’absorció. La dispersió geogràfica evitarà els desequilibris.

**Nati Bautista.** Han passat més de 20 anys des d’aleshores, municipis i entitats hem acumulat experiència i d’aquí s’aprèn. És important ser conscient de la situació i actuar amb responsabilitat. En aquest sentit, la sintonia entre Creu Roja i l’Ajuntament a l’hora d’anar de la mà per fer bé les coses és total. En el cas que arribin famílies, ja s’està treballant en l’acollida per part dels diferents equips municipals, per fer-la al màxim de normalitzada i amb la participació dels diferents actors: educació, serveis socials, salut pública...

### **La crisi humanitària ha despertat la solidaritat ciutadana, que ha canalitzat Can Jonch.**

**N.B.** Quan arribin les famílies, en el supòsit que ho facin, s’hauran d’identificar els diferents espais de participació i el perfil de les persones voluntàries que s’hagin ofert. Tinguem present que una cosa és voler ajudar i l’altra és si estem capacitats per fer-ho. Quan des del sofà veus aquelles imatges dels refugiats, tens ganes de col·laborar i aquesta solidaritat és molt bona, però cal posar-

**“Vindran unes poques famílies a viure amb nosaltres, però aquest fet no traurà ni restarà en les activitats que fem amb les famílies del municipi”**

L’Assemblea Comarcal de la Creu Roja a Granollers s’integra a la xarxa humanitària internacional més gran del món. La seva missió: estar al costat de les persones vulnerables, al mateix municipi i arreu del planeta.

la en ordre i encaixar-la en espais de participació i perfils concrets. A aquestes famílies caldrà explicar-los tota la xarxa de serveis i recursos de la ciutat: autobusos, biblioteques...

Pensem que tenen un històric, tot això no va començar fa un o dos mesos, porten anys patint la guerra; arribaran en una condició emocional i psicològica complicada. Hem de ser cauts. Però no es farà gran cosa específica per ells, arriben a una ciutat que ja està en funcionament. El que hem de fer és que s’hi integrin, d’una manera molt líquida.

És important recalcar que, tal com treballem amb l’Ajuntament, el pla d’acollida de Creu Roja es lliga necessàriament als programes d’inserció laboral, de la mateixa ciutat o de l’entitat.

### **Per Europa és un repte acollir aquestes persones.**

**X.G.** És la immigració més gran que hem tingut des de la 2a Guerra Mundial. Tenim la capacitat d’absorbir-les i el deure moral de donar-los una acollida digna i ben feta; vénen d’una situació com la que aquí es va viure per la guerra civil, quan molta gent va haver de marxar. Posem les coses al seu lloc: no és una invasió, ni ens vénen a treure res.

**N.B.** La missió de Creu Roja és estar al costat de les persones en situació vulnerable, actualment a la ciutat n’estem atenent més de 4.500.

Quan veiem les notícies, la xifra té molts zeros, però quan arribin aquí les persones refugiades, a la nostra realitat, la dimensió serà molt més petita. Vindran unes poquetes famílies a viure amb nosaltres que necessitaran un suport d’integració, però aquest fet no traurà ni restarà la resta d’activitats que fem amb les altres famílies del municipi.



PP

## Democracia de baja intensidad

Desde el Partido Popular de Granollers, queremos manifestar nuestro más absoluto respeto a la justicia, y por tanto al estado de derecho, y a la separación de poderes que emana de la democracia, y aunque debiera ser algo obvio esta posición y actitud por nuestra parte, viendo lo que ocurre últimamente en las puertas de los juzgados, cobra todo el sentido elevar a categoría la anécdota, nos parece absolutamente inadmisible como desde el gobierno de la Generalitat con casi todos sus miembros a la cabeza (alguna baja hubo por indisposición) se manifiestan intentando presionar al Tribunal Superior de Cataluña hasta sus mismas puertas, no tienen otra cosa que hacer que acompañar a una serie de imputados por haber cometido unos presuntos delitos.

En Cataluña se deben haber acabado los problemas, ¿los hospitales ya no tienen listas de espera?, ¿el desempleo es residual?, ¿las farmacias han cobrado? Etc. La acción de gobierno debe fluir por ella sola, debe estar en modo piloto automático.

No solo el ejecutivo y parte del legislativo catalán dedican las mañanas acompañar a los presuntos de turno, que ahora también una buena parte de alcaldes catalanes se suman al paseo matutino, estos eso si provistos de sus varas de mando municipal, unas varas que bien podrían blandir para conducir al rebaño obcecado hacia el totalitarismo.

Hay quienes van más allá aún, llamando temerariamente a la desobediencia civil, imbuidos en un exacerbado sentimiento que les nubla el raciocinio que en algún momento se le supuso que tenían.

Deseamos que por el bien común se empeece a trabajar por los ciudadanos y se respete el estado de derecho y la democracia para que no perdamos la seguridad jurídica.

#SentimGranollers  
#SentimosGranollers

José María Moya  
Grup Municipal Popular  
a/e: comunicacioppgranollers@gmail.com  
WhatsApp: 619186115  
Twitter: @ppgranollers  
Facebook: Populars Granollers

Crida-CUP

## Aturem els tancaments i deslocalitzacions

L'anunci de Valeo, que amenaça amb acomiadar 257 persones, i la comunicació de tancament d'Autoliv-Granollers, on treballen 290 persones, ha posat en alerta tota la comarca. Les treballadores i treballadors de Valeo a Martorelles es mantenen unides i en vaga per exigir a la multinacional que reconsideri el tancament i trasllat de la producció a Saragossa i que compleixi amb el compromís de mantenir els llocs de treball al Vallès. La solidaritat entre la plantilla, així com el suport econòmic de particulars i entitats a la caixa de resistència, han fet possible aquest exemple de lluita i dignitat, i acumular forces per encarar les negociacions.

Els governs haurien i podrien adoptar mesures concretes per protegir a treballadors i treballadores, establint mecanismes de participació que donin major control sobre l'empresa al personal assalariat. **En defensa del treball industrial és urgent la derogació de les successives reformes laborals, aprovades per PSOE i PP, amb el suport de CiU, que faciliten els acomiadaments i la mobilitat. La futura legislació catalana hauria d'incorporar mesures com la prohibició expressa del tancament i deslocalització de centres rendibles, o l'establiment d'impostos que gravin els danys mediambientals del transport.** Mentrestant les institucions públiques haurien d'inspeccionar i auditar les empreses que ens castiguen amb deslocalitzacions i exigir el reemborsament total de les ajudes públiques rebudes.

Davant dels reptes de la globalització econòmica, només adoptant a nivell local mesures que exigeixin major democràcia econòmica a l'empresa farem possible un model empresarial més estable i just que garanteixi un major grau de benestar social. **La construcció del nou estat independent obre una oportunitat única a les classes populars d'aquest país per participar de forma activa i coordinada, al costat de les esquerres, dels moviments socials i dels sindicats, en el procés constituent que definirà les bases legals i els principis rectors de la futura política social i econòmica.**

Assemblea de la Crida per Granollers-CUP  
<http://granollers.cup.cat>  
[crida-cup@ajuntament.granollers.cat](mailto:crida-cup@ajuntament.granollers.cat)

C's

## Fum, només això

"62 diputados más otros 10, serían mayoría absoluta". "Nosotros tenemos mayor número de votos". "Ellos no cuentan". "Sí que cuentan". "Pero nosotros tenemos más diputados por lo que hemos ganado". "1.619.658 votos son un 39,55%". "Nosotros hemos triplicado en número de escaños". "Si sumas 1.619.658 a 336.093 votos, ya no es lo mismo". "No es justo que cuentes esos votos..."

**Si aún le estás dando vueltas a estas cifras, es que no lo has entendido.**

¿¿.....??

**La realitat és que no ha guanyat ningú. Hem perdut tots.**

Les xifres a les quals hauríem d'estar donant voltes són unes altres... Et proposem algunes: índex d'atur, retallades en sanitat, cost del 9N, retallades en educació, inversió en ambaixades i política exterior, comissions il·lícites, diners guardats en comptes suïssos.

.....

**Això és el realment important, la resta és només una cortina de fum.**

Grup Municipal Ciutadans Granollers  
[ciutadans@ajuntament.granollers.cat](mailto:ciutadans@ajuntament.granollers.cat)

ERC-AG

## Impostos més socials

Ara fa un tot just any, l'equip de govern va anunciar que al 2015 destinaria 100.000 euros per subvencionar l'IBI a les famílies amb pocs recursos econòmics. Una proposta que va ser ben rebuda pel nostre grup municipal, ja que feia molts anys que reclamem unes ordenances fiscals més socials. En aquest sentit, ERC-AG va demanar, ja al 2011, l'aplicació de subvencions per al pagament d'impostos en aquells casos en què la Llei reguladora de les hisendes locals no permet fer bonificacions en funció dels ingressos, i la subvenció de l'IBI era la més evident, donat que és un dels impostos que més esforç requereix.

Han hagut de passar tres anys, però finalment a finals de 2014 el grup socialista va tirar endavant la proposta. I és ara, un any després de la seva aprovació, que les famílies amb pocs recursos podran demanar una subvenció del 50 % del seu rebut de l'IBI. No podem deixar d'explicar que al març de 2015 el nostre grup va fer arribar les seves propostes a l'equip de govern, però no vam rebre cap resposta al respecte. Però al igual que passa amb els plans d'ocupació, malgrat que és el Ple –grups municipals de l'oposició inclosos– qui aprova aquest tipus d'ajudes, és l'equip de govern qui acaba dissenyant les condicions per accedir-hi, sense tenir en compte les propostes de la resta de grups.

Entre les nostres propostes, hi havia la de subvencionar amb el 100 % de l'import de l'IBI les unitats de convivència amb ingressos inferiors a 426 € mensuals, o el 50 % en el cas de famílies monoparentals amb uns ingressos bruts inferiors a 18.000 € anuals. També demanàvem subvencionar amb el 50 % de l'import de l'IBI als propietaris de pisos desocupats que els cedissin a la borsa d'habitatge social per ser llogats. De les set propostes que vam fer, cap ha estat acceptada.

Les administracions locals tenim l'obligació de buscar camins per poder ajudar les persones que en aquests moments tenen dificultats per tirar endavant i, per tant, en aquest sentit considerem com a positiva aquesta iniciativa. Però, de la mateixa manera, volem demanar al PSC que sigui més eficient en la resolució dels problemes de la ciutadania.

Pep Mur i Planas

Portaveu Grup Municipal ERC- AG  
www.pepmur.cat

CiU

## A Granollers paguem massa

Aquest mes d'octubre hem tingut, al Ple de l'Ajuntament, **el debat sobre les ordenances fiscals**. Per a què ens entenguem, aquell conjunt de taxes, impostos i preus públics relacionats amb l'Ajuntament. Durant la passada campanya municipal vam insistir molt en el fet que **Granollers és una ciutat amb una fiscalitat força elevada**, i un dels principals projectes era alleujar aquest excés. Tot i no sortir guanyadors d'aquelles eleccions, ens mantenim fermes en aquesta idea. Per **descarregar totes aquelles famílies que en aquesta situació de crisi ho estan passant malament**, però també els petits i mitjans negocis i per **incentivar l'activitat econòmica**. Preus com els de l'IBI (Impost de Béns Immobles, sobre els pisos i cases), les **zones blaves**, les terrasses de bars i restaurants, o les **licències d'activitats econòmiques**, seguim pensant que **són massa alts**.

Per aquest motiu, en aquest Ple hem presentat un seguit de propostes. Aquestes en són algunes:

- Com que han augmentat els valors cadastrals (valors dels immobles) i es recaptarà més IBI, **destinar l'increment a bonificar les famílies amb més dificultats per fer-hi front**, com per exemple aquelles que tenen membres a l'atur.
- **Bonificar el 95 % de l'IBI de les famílies afectades per un procediment hipotecari**.
- **Gratuïtat de la zona blava els dissabtes** i que s'iniciï el pagament a les 9 h, i no a les 8 h.
- Reducció del **10 % al preu de les terrasses**.
- **Bonificació d'un 50 % de l'Impost d'Obres** quan es pretén obrir una **activitat comercial**.

Probablement no seran acceptades, però el nostre compromís amb allò proposat als ciutadans seguirà intacte. I per cert, el desembre tindrà lloc el ple dels pressupostos. Com que volem que siguin participatius, us demanem que **ens feu arribar les propostes d'inversió al vostre barri, carrer... al correu alex@alexsastre.cat o a través de les xarxes socials**.

Àlex Sastre Prieto  
Portaveu de Convergència

PSC

## Una administració propera i al servei de la ciutadania

És temps també d'una nova modernització de l'administració de l'ajuntament, que tingui com a prioritat la millora permanent de la gestió municipal i una ràpida resposta a les demandes dels ciutadans i ciutadanes.

Ens calen noves fórmules d'organització i nous instruments de gestió que ens permetin acostar-nos més als ciutadans i ens ajudin a millorar l'eficiència de l'administració, alleugerint els processos i, d'aquesta manera, estalviar temps i recursos.

La planificació estratègica del recursos disponibles i les noves tecnologies de la comunicació i la informació estan definint nous temps i nous reptes, també a l'ajuntament, cada vegada es fa més necessària una gestió més acurada dels serveis, alhora que una resposta més eficient i ràpida de les demandes i tràmits. Hem de fer que les tecnologies de la informació i la comunicació siguin el principal mitjà de comunicació entre l'ajuntament i els granollerins i granollerines.

Ara bé, cal precisar que la tecnologia no és només que un nou instrument que ens ha de servir per seguir millorant la ciutat i l'entorn en el qual vivim.

Dit d'altra forma, la ciutat serà intel·ligent i sostenible si és capaç de fer coexistir el progrés econòmic amb la millora quotidiana dels ciutadans. Per tant, el repte és desplegar una gestió que tingui com a objectiu estratègic els problemes de les persones.

Amb la crisi, les desigualtats no han deixat de créixer, en primer lloc socials, la fractura és més que evident.

Però també és clar que estem vivim un canvi d'època molt condicionat per l'anomenada "revolució tecnològica", que podria provocar també una fractura digital a la nostra societat, si no ho fem accessible al conjunt dels ciutadans. Treballarem per poder fer també de Granollers una ciutat oberta al futur i a les noves tecnologies, que faciliti la implantació de noves activitats econòmiques i ens ajudi a fer un salt en l'eficàcia i la qualitat de la prestació de serveis als ciutadans.




Jordi Terrades i Santacreu  
Portaveu del PSC a l'Ajuntament

# Descarrega't l'App de Granollers



Hi trobaràs l'agenda d'actes, les notícies, els telèfons d'urgències...

I a més, ens pots enviar una fotografia de qualsevol incidència que vegis al carrer i l'Ajuntament, la resoldrà.

-  Ho detectes,
-  ens avises,
-  ho arreglem



Trobaràs l'aplicació a  
[www.granollers.cat/apps](http://www.granollers.cat/apps)

