



AÑO II      SEGUNDA ÉPOCA      NÚMERO 8

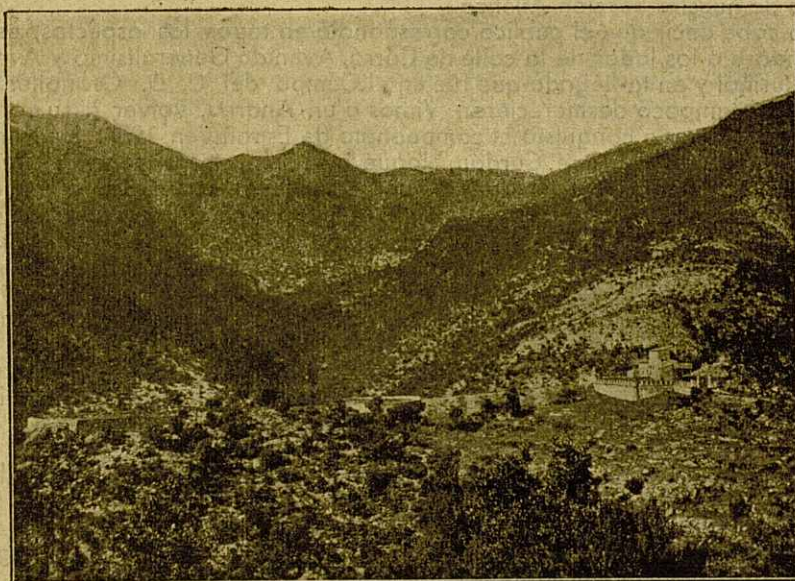
## Agrupación Excursionista de Granollers

Adherida a la "Federación de Montañismo y Esquí de los Pirineos Orientales"

AVENIDA GENERALÍSIMO FRANCO, 73, 1.ª

FEBRERO : MCMXLI

### Vallfornés



Vallfornés, situado al pié del Pla de la Calma, es uno de los más hermosos valles del Montseny. La extraordinaria frondosidad de estos lugares y su intrincada vegetación es propicia a que asienta sus crías el jabalí; y los agricultores organizan cada año numerosas batidas en su persecución y exterminio. Vallfornés es asimismo un importante centro productor de carbón vegetal y el sistema hidrográfico origina un régimen de aguas persistentes que reportan a la agricultura extraordinarios beneficios.