

LA TRIBUNA VALLESANA

EDITA:
FEGU-PRESS

AÑO VII - N.º 74

OCTUBRE 1994

REVISTA MENSUAL INDEPENDIENTE DE MOLLET Y COMARCA



Entrevista a:

Josep Rebull,
candidat de
CiU a l'Alcaldia
de Mollet

"Els socialistes
han abusat de la
prepotència"

(Pàgs. 6 i 7)

LA INMIGRACIÓN EN MOLLET NO CONSTITUYE UN PROBLEMA SOCIAL

"La necesidad de un centro de atención e información al inmigrante extranjero es una de las necesidades que hay en Mollet", según manifiesta Manuel Carreira, uno de los fundadores del Centro de Investigación Local (CIL), creado recientemente, y que está realizando un estudio sobre la inmigración en la ciudad.

(Págs. 14 y 15)

SUMARIO

Próximo inicio
de las obras de un
puente entre Mollet
y Martorelles

(Pág. 8)

El próximo año se
construirá el
"Parc dels Colors"

(Pág. 8)

Mollet acogerá la
Copa del Mundo
de Tiro de 1998

(Pág. 8)

Actualidad deportiva
(Págs. 10 y 11)

Mollet aprobó el
himno de la ciudad

(Pág. 17)

Con la "Fira de
Artesans" y la
"Festa Major"
de Martorelles,
finaliza un verano
plagado de fiestas

(Pág. 18)

COMENZÓ SIN PROBLEMAS EL NUEVO CURSO ESCOLAR

La normalidad ha sido la característica de "la vuelta al cole" este año. Todos los alumnos se han podido matricular en los colegios públicos y privados de Mollet pero, responsables municipales, temen que la llegada de cuatrocientas familias a Mollet el próximo mes de diciembre, origine serios problemas, a estos nuevos molletenses para matricularse.

La polémica del colegio público "Divino Maestro" del pasado curso escolar, finalizó al concluir las obras del colegio.

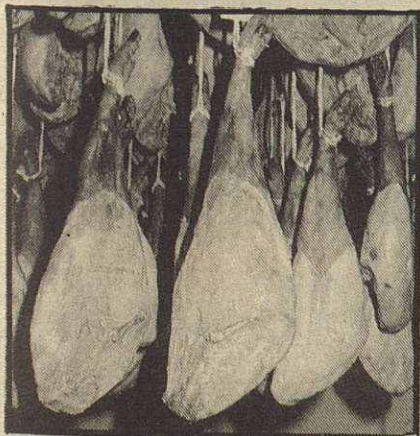
Por otra parte, la reforma escolar ya se aplica este año a los alumnos de quinto de E.G.B.

(Págs. 3 y 4)



Guijuelo

CUNA DEL JAMÓN IBÉRICO



Guijuelo



cuna del
Jamón Ibérico.

DESCUBRALOS EN:



Gallecs, 17-19 - Tel. 593 74 55

DISTRIBUIDOR DE LOS PRESTIGIOSOS JAMONES DE GUIJUELO
ESPECIALISTA EN TODO TIPO DE EMBUTIDOS IBÉRICOS

JAMONES RAMÓN

Distribuidor de jamones al
Club Petanca Caldes de M.

AVISA:

Todos los sábados a partir de las 16 horas y domingos a las 9 horas, se celebran grandes melés de petanca.

Se invita a participar por dupletas a todos los aficionados.

Organizador: Club Petanca Caldes de Montbui