

# LA TRIBUNA VALLESANA

EDITA:

FEGU-PRESS

AÑO VII - N.º 75

NOVIEMBRE 1994

REVISTA MENSUAL INDEPENDIENTE DE MOLLET Y COMARCA

## MODERADA SUBIDA DE IMPUESTOS Y TASAS MUNICIPALES



El pasado viernes, 28 de octubre, se aprobaron en el pleno extraordinario del Ayuntamiento de Mollet los nuevos impuestos y tasas municipales. La subida de éstos se puede calificar de moderada. Durante estos últimos años se

produjeron importantes subidas, por lo que la oposición ha declarado que sin duda, se trata de una estrategia electoralista en vistas a las próximas elecciones municipales en mayo de 1995.

(Pág. 3)

### Especial Mujer:

### Mollet, una ciudad donde las mujeres destacan

La nueva mujer molletense está triunfando en nuestra población. La política, la belleza, el deporte y un importante elenco de mujeres profesionales y empresarias, son actividades donde están presentes plenamente.

(Págs. 19 a 29)

### Entrevista: Oriol Fort Regidor de Cultura

### "A Can Gomà, un cop al mes tindrem un espectacle de qualitat"

L'Ajuntament de Mollet, amb el seu regidor de Cultura al cap, està preparant el programa cultural de la tardor on es presenten interessants ofertes culturals.

(Pàg. 6)

Ha muerto el escultor molletense **Francesc Bas**, uno de los artistas más internacionales de Mollet

(Pág. 4)

Vicenç Vendrell:  
President de la Federació de Comerç i Serveis.  
"El futur està en els Grups de Compra"

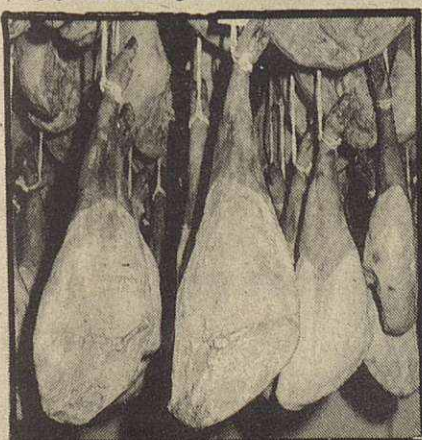
(Pág. 9)

Actualidad Deportiva:  
Graves problemas económicos en el C.F. Mollet

(Págs. 14 y 15)

### Guijuelo

CUNA DEL JAMÓN IBÉRICO



Guijuelo



cuna del Jamón Ibérico.

### DESCUBRALOS EN:



Gallecs, 17-19 - Tel. 593 74 55

### JAMONES RAMÓN

Distribuidor de jamones al Club Petanca Caldes de M.

#### AVISA:

Todos los sábados a partir de las 16 horas y domingos a las 9 horas, se celebran grandes melés de petanca.

Se invita a participar por dupletas a todos los aficionados.

Organizador: Club Petanca Caldes de Montbui

DISTRIBUIDOR DE LOS PRESTIGIOSOS JAMONES DE GUIJUELO  
ESPECIALISTA EN TODO TIPO DE EMBUTIDOS IBÉRICOS