

Salutació

La Comissió de Cultura inicia amb aquest petit programa-Butlletí una tasca informativa que ha estat negligida, és a dir, creiem que el ciutadà hauria de tenir a les mans la possibilitat de saber en tot moment quins actes culturals, espectacles, cursets, etc., s'estan produint en un determinat moment a Granollers.

Sortim doncs quasi bé, com una petita "guia de l'oci". Des de la Comissió hem pregat a les Entitats i locals d'espectacles que ens passin la seva programació per a imprimir-la i que arribi a tota la Vila. Cal potser aclarir que això es farà mensualment i que pel fet de recollir un mes de programa comporta que si puguin produir variants en algun moment o que hi manqui quelcom muntat al darrer minut.

El Butlletí ha nascut a través d'aquesta Comissió i ha partit d'una de les àrees del Secretariat del Consell Local de Cultura, aquella que s'ocupa de l'informació i difusió cultural. La funció, és purament tal i com ja hem dit la de posar a l'abast del ciutadà l'activitat cultural a la vegada que la de anar posant en coneixament de tots com es mou l'organisme que la posat en marxa, és a dir el Secretariat del Consell Local de Cultura, dia a dia pretenem explicar-ne quelcom.

De moment, la periodicitat serà mensual.

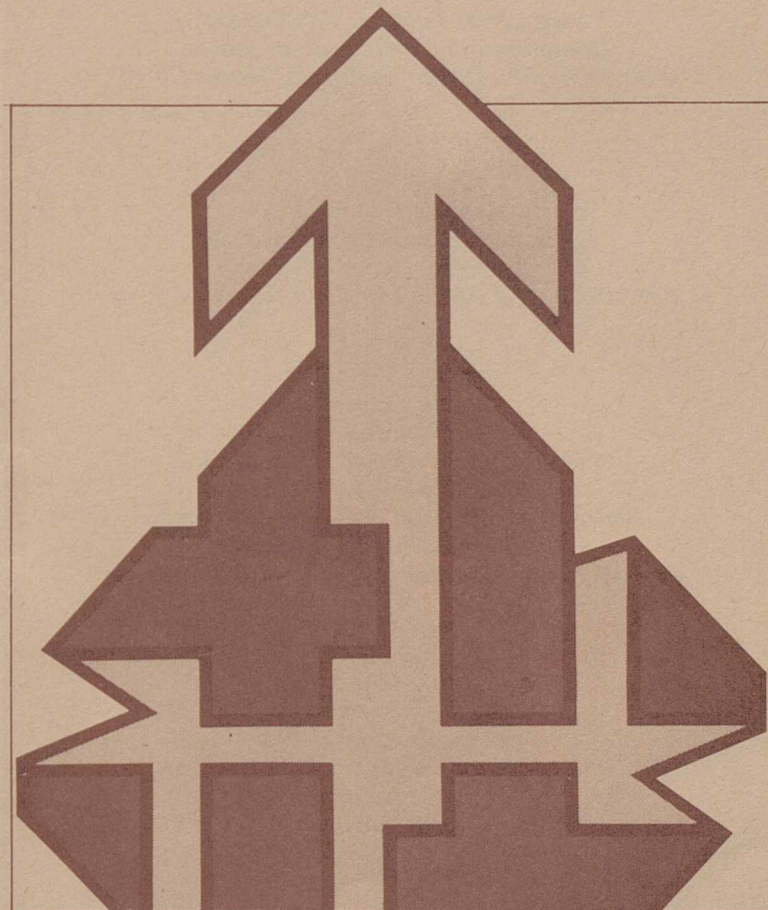
Anem a provar-ho.

Es passarà a les Escoles, quioscs, llibreries, locals públics, AA. VV., etc. Es gratuït.

Tot seguit us oferim com a primera mostra, un curt recull de programació

• • • •

Misseny Femen Xibivella

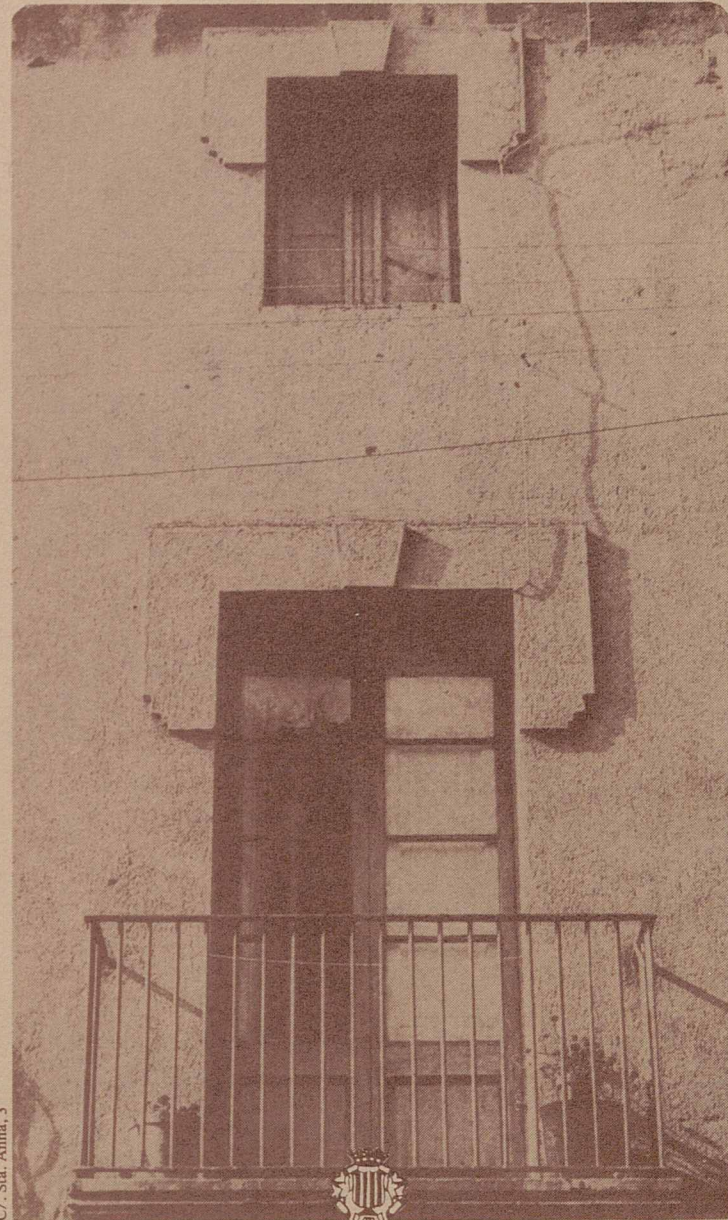


CAIXA D'ESTALVIS DE BARCELONA

Butlletí

informatiu de la Comissió de Cultura

Juny 1980



C/. Sta. Anna, 3

- AJUNTAMENT DE GRANOLLERS -