

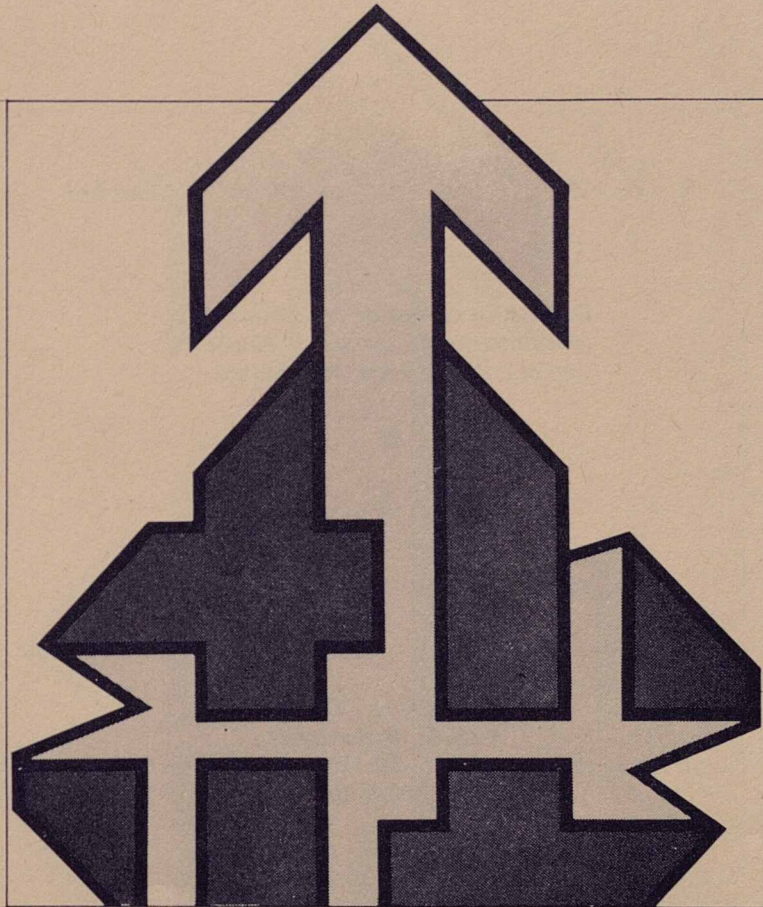
*La Comissió de Cultura
informa*

En un número anterior del nostre Butlletí havíem començat a parlar de què era el Consell Local de Cultura. Doncs bé, és tot justament aquest organisme el que ha proposat ara, dues persones que entraran a formar part del Patronat de Cultura de l'Ajuntament de Granollers, tan prompte la Comissió Permanent ho aprovi en propera sessió.

Desitgem a aquests representants de les Entitats Culturals i les AA.VV. de la nostra vila un bon treball al costat dels regidors que ja constitueixen el Patronat.

Aquesta és la primera manifestació formal, que no pràctica, de la voluntat de cooperació amb els ciutadans de Granollers a nivell oficial per part d'aquesta Comissió. El nostre Patronat de Cultura és l'òrgan executiu de la Comissió i per primera vegada dues persones alienes als càrrecs polítics representats dins l'Ajuntament en formen part.

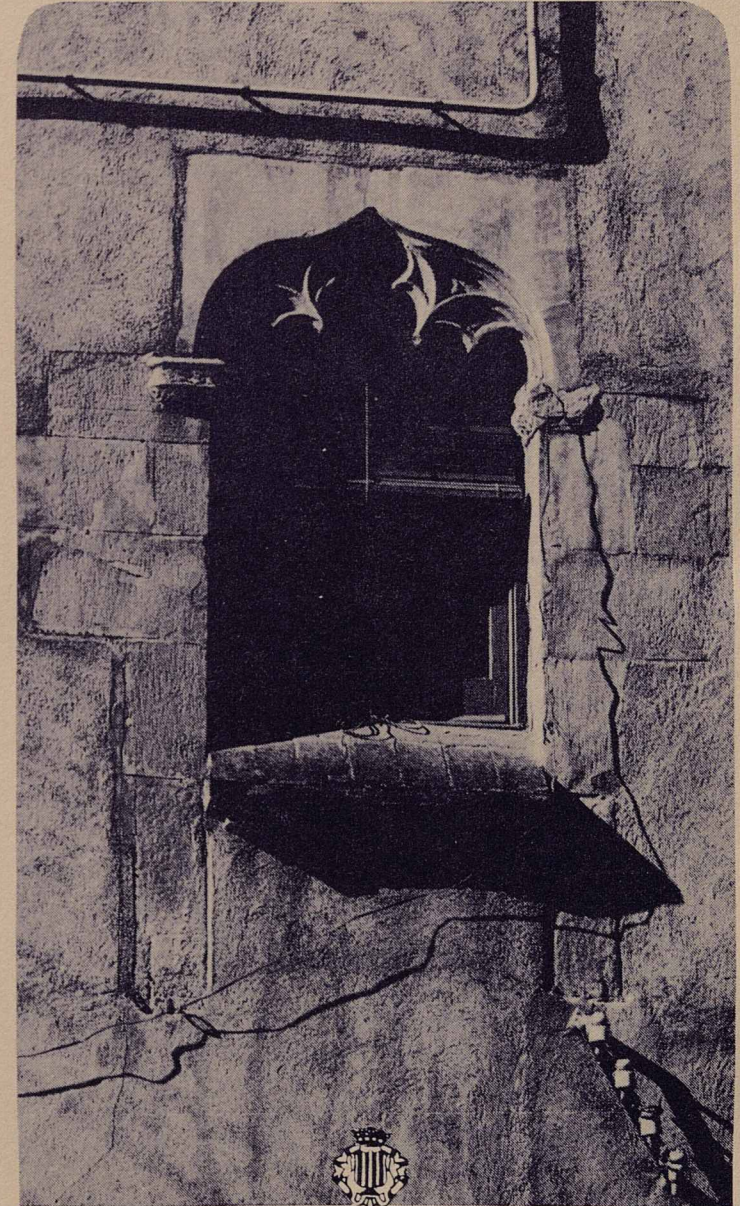
Només hem de dir que iniciem aquesta etapa amb molta fe i amb ganes que sigui efectiu el fet de trobar-nos junts treballant en estreta col.laboració.



**CAIXA D'ESTALVIS
DE BARCELONA**

Asseny Fiman Xibielà

*Butlletí
informatiu de la Comissió de Cultura
Novembre 1980*



- AJUNTAMENT DE GRANOLLERS -