

**Dissabte, dia 22**

A les 10 de la nit a la Parròquia Sant Esteve de Granollers

**DESEMBRE AMB MÚSICA.** Concert a càrrec de **Victòria dels Angels**

Org. Servei Municipal de Cultura amb col·laboració de Joventuts Musicals, Agrupació Sardanista, Escola Municipal de Música J. M. Ruera i el Museu de Granollers

A partir de les 11 del matí a la Pl. Perpinyà

**"LES DELICIES DEL NADAL"**

Org. Associació de Veïns de Granollers Centre

**Dimecres, dia 26**

A les 7 de la tarda a la Casa de Cultura Sant Francesc

**DESEMBRE AMB MÚSICA.** Concert de Sardanes a càrrec de la **Cobla Principal del Llobregat**

Org. Servei Municipal de Cultura amb col·laboració de Joventuts Musicals, Agrupació Sardanista, Escola Municipal de Música J. M. Ruera i el Museu de Granollers

A les 12 del migdia a la Pl. Perpinyà

**AUDICIÓ DE SARDANES** per la Cobla **Laietana**

Org. Agrupació Sardanista

**Diumenge, dia 30**

A les 7 de la tarda al Museu de Granollers

**DESEMBRE AMB MÚSICA.** Concert a càrrec del **Cor Sant Esteve** de Vilaseca - Salou

Org. Servei Municipal de Cultura amb col·laboració de Joventuts Musicals, Agrupació Sardanista, Escola Municipal de Música J. M. Ruera i el Museu de Granollers

**PASTORETS**

Els dies 26 i 30 de desembre i l'1 i 6 de gener al Cercle Cultural de La Caixa

Representació de **"ELS PASTORETS O L'ADVENIMENT DE L'INFANT JESÚS"** d'en Josep Maria Folch i Torres.

A càrrec d'Amics dels Pastorets, S. C. Amics de la Unió i Agrupació Folklòrica de Granollers

Els dies 23, 25, 26 i 30 de desembre i l'1 i 6 de gener a la Sala d'Actes de l'Escola Pia, Cl. Barcelona, 83

Tots els dies a les 6 de la tarda, menys el dia 30 a les 12 del migdia i a les 6

Representació de **"ELS PASTORETS O EL BRESSOL DE JESÚS"** d'en Frederic Soler (Pitarra)

**EXPOSICIONS**

Del 22 de desembre del 84 al 7 de gener del 85, a la Casa de Cultura Sant Francesc

Exposició de Fotografia **"PRIMER MEMORIAL JOSEP DALMAU"**

Org. Grup de Fotografia i Cinema de la S. C. Amics de la Unió

Del 30 de novembre al 6 de gener al Museu de Granollers

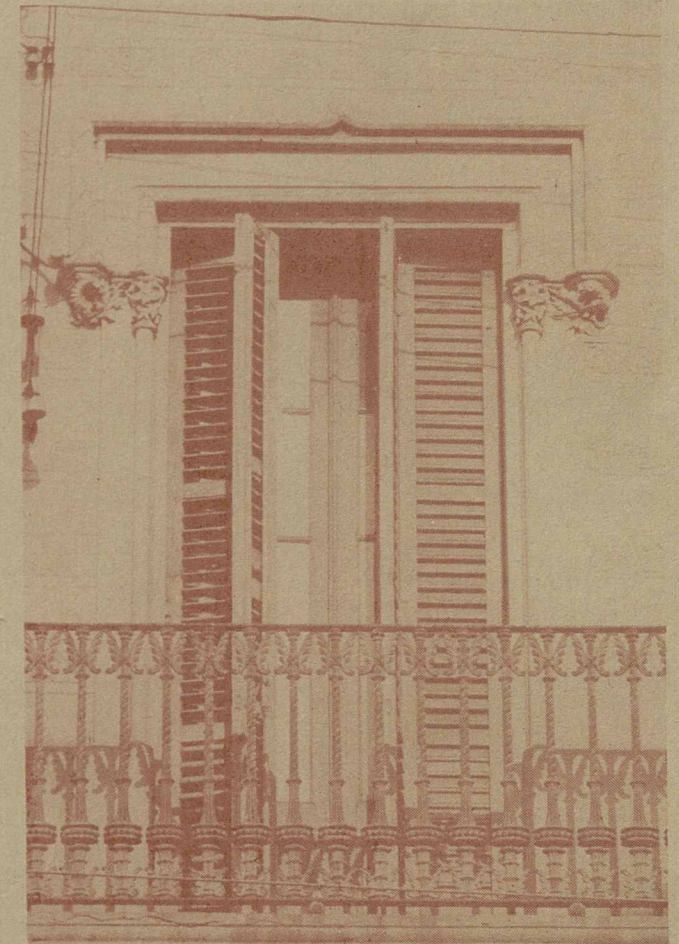
Exposició **"LA RAJOLA CATALANA DE MOSTRA"** dibuixada per **Salvador Miquel**

Org. Àrea d'Art Medieval i Modern del Museu de Granollers

**SABIEU QUE ...**

El 20 de novembre del 1885, l'Ajuntament assisteix a la col·locació de la primera pedra del Convent i Col·legi de les Germanes Carmelites, en els terrenys dels carrers de l'Alba (Guayaquil), Conestable (Castella) i Barcelona.

Els plànols del col·legi i Convent, foren obra de l'Arquitecte Francesc Mariné, i no es van presentar fins el juny del 1885, aprovant-se en sessió del 3 de juliol següent.

**Butlletí Informatiu 39****Cultura**  
**Patronat Municipal**

Joan Prim, 18



**AJUNTAMENT DE  
GRANOLLERS**