

# SEGUNDA REGIONAL

# La Llagosta, a un paso del ascenso

Grupo III  
Jornada 32 (12-4-81)  
LA LLAGOSTA - A.E. Sarrià . . . . 4-2

Jornada 33 (26-4-81)  
Montbau - LA LLAGOSTA . . . . 1-4

Jornada 34 (3-5-81)  
Besonense - La Mina . . . . . 5-1  
San Julián - Montañés . . . . . 3-2  
Trinidad - Estrella Salud (s/t.) . . . . 2-0  
LA LLAGOSTA - Obreros . . . . . 4-3  
Singuerlin - Montbau . . . . . 1-1  
Comerc Creu - A.E. Sarrià . . . . . 1-2  
Olimpo - P. Los Merengues . . . . . 1-2  
Trajana - Can Deu . . . . . 1-1  
Buen Pastor - Ciudad Badia . . . . . 1-4  
Macosa - San Roque . . . . . 2-1

### CLASIFICACION

P. MERENGUES	34	22	6	6	83	47	50+18
LA LLAGOSTA	34	18	12	4	86	48	48+12
BESONSENSE	34	19	9	6	78	47	47+13
SAN ROQUE	34	18	8	8	75	49	44+10
A.E. SARRIA	34	18	6	10	86	66	42+8
MACOSA	34	17	7	10	75	60	41+7
LA MINA	34	14	11	9	62	52	39+5
COMERC CREU	34	15	7	12	77	64	37+3
SAN JULIAN	34	13	10	11	61	63	36+2
C.D. CARMELO	34	13	8	13	57	61	34
OBROS	34	12	10	12	66	59	32-2
ESTRELLA SAL.	34	14	3	17	56	68	31-3
CIUDAD BADIA	34	10	10	14	62	72	30-2
SINGUERLIN	34	10	10	14	57	65	30-4
TRAJANA	34	8	10	16	52	64	26-10
CAN DEU	33	8	12	13	66	93	28-4
BUEN PASTOR	34	8	9	17	57	85	25-9
TRINIDAD	34	8	6	20	46	70	22-10
OLIMPO	34	7	5	21	43	82	19-15
MONTANES	34	3	8	23	45	79	14-20

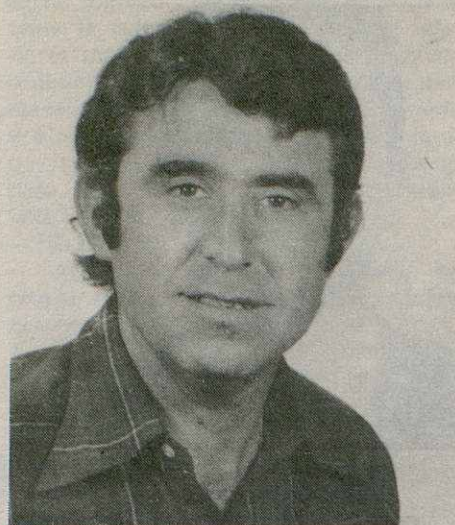
Grupo IV  
Jornada 32 (12-4-81)  
VILAMAJOR - Centelles . . . . . 3-1  
PARETS - Oar Vic . . . . . 2-2  
Taradell - FLISELINA . . . . . 4-0  
STA. EULALIA R. - Fontetas . . . . 1-0  
Cerdanyola V. - BIGUES . . . . . 4-1  
MOLLET - PALAU PLEGAM. . . . . 5-0  
Torelló - AIGUAFREDA . . . . . 3-2

Jornada 33 (26-4-81)  
Tona - VILAMAJOR . . . . . 5-1  
Centelles - PARETS . . . . . 2-1  
FLISELINA - STA. EULALIA . . . . 1-2  
BIGUES - MOLLET . . . . . 3-2  
PALAU PLEG. - Torelló . . . . . 3-2  
AIGUAFREDA - Campdevàrol . . . . 2-1

Jornada 34 (3-5-81)  
PARETS - VILAMAJOR . . . . . 2-2  
STA. EULALIA R. - Oar Vic . . . . 0-0  
St. Quirze - FLISELINA . . . . . 4-2  
MOLLET - Montesquiu . . . . . 5-0  
Torelló - BIGUES . . . . . 3-1  
Campdevàrol - PALAU PLEG. . . . 4-1  
AIGUAFREDA - Tona . . . . . 1-4

### CLASIFICACION

RIPOLLET	34	23	7	4	83	28	53+19
CERDANYOLA	34	22	8	4	91	37	52+18
TARADELL	34	17	9	8	75	42	43+9
PONTETAS	34	18	7	9	83	53	43+9
MOLLET	34	17	8	9	73	44	42+8
MONTESQUIU	34	15	10	9	64	46	40+6
TORRELLÓ	34	16	6	12	60	42	38+4
STA. EULALIA	34	14	7	13	39	49	35+1
FLISELINA	34	12	8	14	65	63	32-2
ABADESSENC	34	12	7	15	60	78	31-1
OAR VIC	34	10	10	14	48	60	30-4
CAMPDEVANOL	34	12	6	16	53	63	30-6
TONA	34	9	11	14	47	57	29-5
VILAMAJOR	34	10	9	15	39	65	29-3
CENTELLES	34	10	8	16	40	67	28-6
PARETS	34	8	11	15	53	71	27-9
BIGUES	34	9	8	17	50	71	26-8
PALAU PLEG.	34	11	4	19	51	73	26-6
SANT QUIRZE	34	8	10	16	48	74	26-8
AIGUAFREDA	34	8	6	20	49	80	22-12



A falta de tan sólo cuatro jornadas para que finalice el campeonato, y si no surge ningún contratiempo de última hora, puede decirse que el C.D. La Llagosta tiene ya un pie en Primera Regional, categoría a la que vuelve tras una gran temporada, con una segunda vuelta sensacional que le ha colocado en segunda posición del difícil Grupo III.

Al frente de La Llagosta se encuentra Cristóbal Parra, un entrenador competente y, a pesar de su juventud, con sobrada experiencia en el mundillo del fútbol.

— ¿Esperaba Parra esta explosión del equipo en la segunda vuelta?

— Estaba convencido de que con el trabajo que se estaba haciendo y con la ilusión y ganas de todos los jugadores, tenían que llegar los frutos. Han tardado, y es lógico porque hay que pensar que casi todos los jugadores eran nuevos en el equipo y el acoplamiento requiere un tiempo.

— Teneis el ascenso ya en el bolsillo, ¿no?

— Aunque hasta el final no puede cantarse victoria, yo pienso que sí. Y me baso en que el equipo está muy fuerte y con un poder de reacción enorme, de manera que aunque se encajen goles, se remontan y se superan. Además tenemos un calendario bastante fácil y el Besonense, que es tercero y que podría ser quien más nos podía inquietar, ha de pasar por nuestro campo.

## Parra, Entrenador

“El equipo está muy fuerte y con un poder de reacción enorme.”

— ¿Qué opinas tanto del conjunto Besòs como del líder, Peña Los Merengues?

— Los primeros forman un equipo bastante apañado y sus jugadores luchan como diablos. En cuanto a la Peña Los Merengues, he de decir que en nuestra casa, en la primera vuelta, nos ganaron justamente, pero en su terreno sino hubiese sido porque el árbitro tuvo que inclinarse ante las circunstancias, no hubiéramos perdido. Baste añadir que falta de 10 minutos ganábamos 0-1 por el comportamiento antideportivo de los jugadores contrarios fue decisivo.

— Supongo que vuestra afición está contenta con la marcha que lleváis...

— La afición está completamente volada con el equipo. Y cada vez más, viene como el equipo va superando escollos difíciles, como el del último desplazamiento al campo del Carmelo.

— ¿Qué papel crees que haría La Llagosta caso de estar militando en el grupo del Vallès?

— Es un grupo distinto, donde no se parte tanta leña como en el nuestro con equipos más técnicos. Pienso que iríamos igual o mejor clasificados. Visto en más de una ocasión al Ripoll que va líder, y sinceramente pienso que no nos superan en nada.

— Finalmente, ¿va a continuar Parra frente de La Llagosta la próxima temporada?

— No he hablado de ese tema aún con la Junta Directiva pero es casi seguro que no. Y no porque esté a disgusto sino al contrario. El motivo es que quiero cambiar de aires e intentar si es posible entrenar en categoría superior, concretamente en Preferente. He mantenido algún contacto con un club de la costa que milita en dicha división, pero hasta que no finalice la temporada, no he podido concretar nada.

