

HOCKEY

La Liga para el C. P. Mollet se inicia el próximo día 18. El final de la temporada pasada, que se tuvo que adelantar para que la selección nacional pudiese prepa-

rar su participación en los Juegos Olímpicos, fue el 26 de enero para un C. P. Mollet que vio cómo perdía la categoría tras diez años de estar en la División de Honor.

La Liga empieza el día 18

Ocho meses después, Mollet volverá a tener hockey sobre patines. Aunque durante este mes de septiembre se ha jugado la IV edición de la Lliga Catalana, una competición que se está convirtiendo en un torneo veraniego en lugar de una Liga, presuntamente "nacional", la Liga en serio, la de verdad se inicia el próximo día 18.

El Mollet inicia una de sus temporadas más importantes en los últimos años. En primer lugar, porque es la primera vez en 17 años, que la entidad ha perdido la categoría. Desde el año 1975, los molletenses, o se habían mantenido en la categoría en la que militaban o ascendían. En segundo, porque la situación anómala y, por qué no, absurda que está



viviendo desde hace unos años, le puede llevar a su desaparición. Las tradicionales "capillitas" o frentes de oposición se han convertido en acérrimos competidores que intentan fundar equipos allí donde no los hay: Granollers, es un claro ejemplo. La capital de la comarca no ha tenido

ni tiene tradición en este deporte y, desde hace dos años, ex directivos del Mollet están fomentando y creando un nuevo club en esta ciudad. La respuesta, de momento, está siendo más bien mínima porque la "saturación" deportiva de esta ciudad está más que demostrada.

Una serie A-2 muy competitiva

Mientras tanto, en Mollet la junta directiva, formada por seis personas y que encabeza Isidre Sánchez, sigue adelante esperando que el tiempo les dé la razón. El presente campeonato, a nivel deportivo, puede ser de los más apasionantes de los últimos años. La igualdad que existirá entre los conjuntos de la A-2 y los fichajes que han efectuado determinados equipos provocan que esta serie sea competitiva y apasionante. Equipos como Cambrils, Piera, Cibeles de Oviedo, Alcobendas, Blanes y Mollet; son los candidatos, a priori, para conseguir una de las dos plazas que les lleven a la serie A-1.

El C. P. Mollet cuen-

ta este año con un equipo joven, pero a la vez, experimentado. Jugadores como Roura, Carull, Queralt y Piñol y la dirección de Albert Tibau servirán para plantar cara a sus rivales e intentar el ascenso. Por una vez y, esperamos que sirva de precedente, el presupuesto de la entidad es realista. La directiva que preside Isidre Sánchez quie-

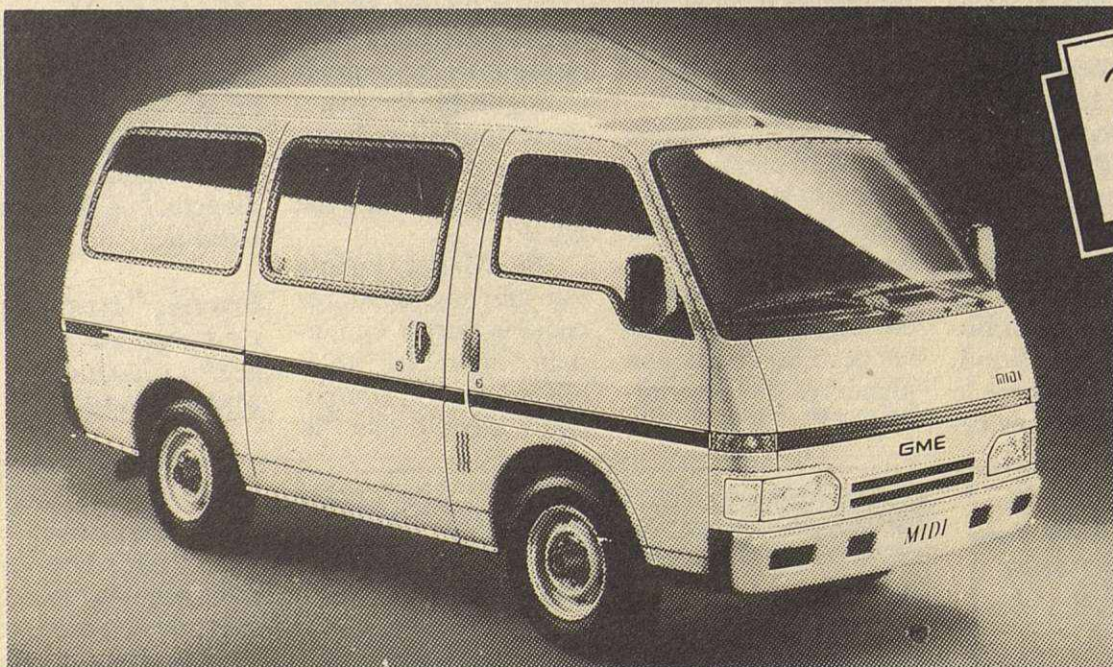
re dejar atrás la fama de "moroso" que persigue a los molletenses desde hace años y ha realizado un presupuesto realista: siete millones de pesetas que, servirán para intentar el retorno a la categoría donde por historia y tradición, merece la entidad. Del 18 de octubre al 28 de marzo, los molletenses tendrán que luchar para intentar el retorno.

Calendario temporada 92-93

| IDA | | VUELTA |
|-------|-------------------|---------|
| 18-10 | Mollet-Cibeles | 17-1-93 |
| 25-10 | Cerdanyola-Mollet | 24-1-93 |
| 1-11 | Mollet-Blanes | 31-1-93 |
| 8-11 | Fema-Mollet | 7-2-93 |
| 15-11 | Mollet-Lloret | 14-2-93 |
| 22-11 | Alcobendas-Mollet | 21-2-93 |
| 29-11 | Maçanet-Mollet | 28-2-93 |
| 8-12 | Mollet-Piera | 7-3-93 |
| 15-12 | Cambrils-Mollet | 14-3-93 |
| 20-12 | Mollet-Horta | 21-3-93 |
| 10-11 | Vilanova-Mollet | 28-3-93 |



UN AHORRO DE PESO



225.000 Ptas.*
DE DESCUENTO

Si cree que 1.130 kilos sólo se pueden cargar en un camión. Si piensa que para llevar ocho pasajeros cómodamente hacen falta

dos coches...

Todavía no ha visto la Midi.

Un vehículo comercial con la capacidad de carga de un camión y la comodidad y prestaciones de un turismo.

Además, ahora, al estrenar su Midi le ofrecemos 225.000 ptas. de descuento.

Venga a descubrir las once versiones de la Midi en la Red de Concesionarios Oficiales Opel.

*Promoción válida para vehículos en stock durante este mes.

OPEL 

LE ESPERAMOS

MOLLETAUTO

Ctra. Nacional 152, Km. 17. Tel. 570 44 88
MOLLET DEL VALLÉS

CONCESIONARIOS OFICIALES OPEL. MEJORES POR EXPERIENCIA.