

## HOCKEY

# Empezó la Liga del cambio

Uno de los deportes que más variaciones ha vivido en los últimos años ha sido, sin lugar a dudas, el hockey sobre patines. Esta temporada se ha estrenado un sistema de competición tradicional, es decir, que los doce conjuntos de la serie A-1 y la A-2 se enfrentarán hasta el próximo mes de marzo. Uno de los motivos para va-

riar el sistema de competición fue aumentar la igualdad y la emoción. Por lo que respecta a la A-1, los candidatos al título siguen siendo los mismos conjuntos de cada temporada, mientras que en la serie A-2, en la que milita el Mollet, ésta se convertirá en una de las tónicas de la Liga.

La serie A-2 se ha convertido en una categoría de calidad, debido a la composición de algunos equipos como pueden ser el Cerdanyola. Este conjunto vallesano occidental cuenta con la participación de jugadores como el molletense **Juan Ramón Bordás**, **Ramon Cunill** o **Cuadern**, que sin duda son uno de los máximos candidatos a subir de categoría. Equipos como el Alcobendas o Cibeles, de Oviedo, han supuesto el retorno de equipos históricos a categorías nacionales.

## Una victoria y una derrota

El público puede ser una de las asignaturas pendientes de este Mollet en la presente temporada. En el primer partido que se disputó en la pista municipal Riera Seca, frente a la Cibeles Santo Domingo, de Oviedo, aproximadamente 150 personas acudieron a presenciar este encuentro. En la presente temporada, en la que el Mollet está en la Segunda Categoría del hockey rodado nacional, se decidirá cuál puede ser el futuro de

esta entidad y éste dependerá en gran medida del apoyo de la afición.

En el primer partido, el Mollet demostró que no será, ni mucho menos, la cenicienta de esta serie A-2. Los jugadores que entrena **Albert Tubau** se impusieron por tres goles a 1 a la Cibeles, de Oviedo.

El partido no fue de gran calidad, pero los molletenses supieron llevar durante gran parte del mismo el dominio tanto en el juego como en el marcador. Se adelantó **Lino**

en el marcador consiguiendo así el primer gol del Mollet en el presente campeonato liguero. En la reanudación, el Mollet sentenció el partido en un minuto. En el seis, **Roura** conseguía el segundo gol y **Piñol**, en el siete, marcaba de penalty. Con el tres a cero en el marcador, los asturianos se lanzaron al ataque pero tan solo **Copa** pudo reducir diferencias en el marcador. Al final y pese a los intentos desesperados de la Cibeles, los dos primeros puntos en litigio de la temporada

se quedaron en Mollet.

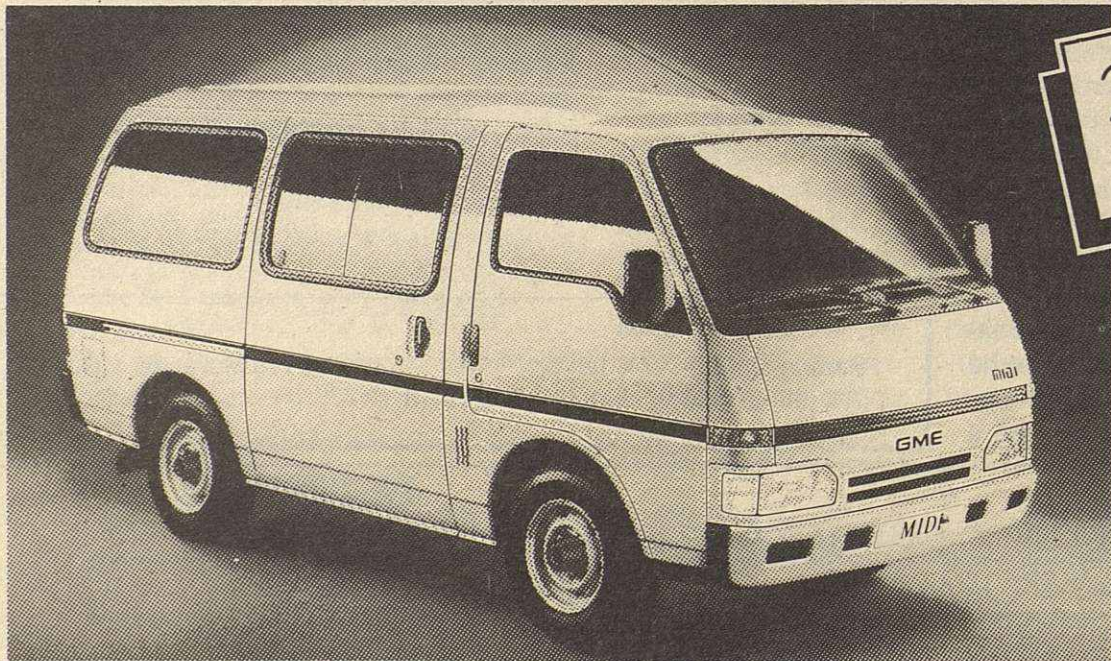
El segundo partido ya no pudo acabar en victoria. Los molletenses visitaban la siempre difícil pista del Cerdanyola, que esta temporada y pese a la buena ayuda de un patrocinador ha podido fichar a jugadores de categoría, se ha convertido en uno de los máximos aspirantes al ascenso. Al descanso, el equipo vallesano occidental ya vencía por cuatro goles a uno mientras que, en la segunda mitad, acabaron de redondear el triunfo (8-2).

## Se presentaron los equipos base de la entidad

Los diferentes equipos del Mollet-Molletauto se presentaron el pasado día 3 de octubre. El acto sirvió para demostrar que el futuro del hockey en Mollet está asegurado ya que el número de equipos, en relación a la temporada pasada es prácticamente idéntico. Al acto acudieron los responsables del concesionario Opel en nuestra población, Molletauto que ha vuelto a demostrar su apoyo incondicional al deporte de Molet.



## UN AHORRO DE PESO



**225.000 Ptas.\***  
DE DESCUENTO

Si cree que 1.130 kilos sólo se pueden cargar en un camión. Si piensa que para llevar ocho pasajeros cómodamente hacen falta

dos coches...

Todavía no ha visto la Midi.

Un vehículo comercial con la capacidad de carga de un camión y la comodidad y prestaciones de un turismo.

Además, ahora, al estrenar su Midi le ofrecemos 225.000 ptas. de descuento.

Venga a descubrir las once versiones de la Midi en la Red de Concesionarios Oficiales Opel.

\*Promoción válida para vehículos en stock durante este mes.

**OPEL**

LE ESPERAMOS

# MOLLETAUTO

Ctra. Nacional 152, Km. 17. Tel. 570 44 88

MOLLET DEL VALLÉS

CONCESIONARIOS OFICIALES OPEL. MEJORES POR EXPERIENCIA.