

Josep Maria Buixarrais, president del Club de Tennis Mollet

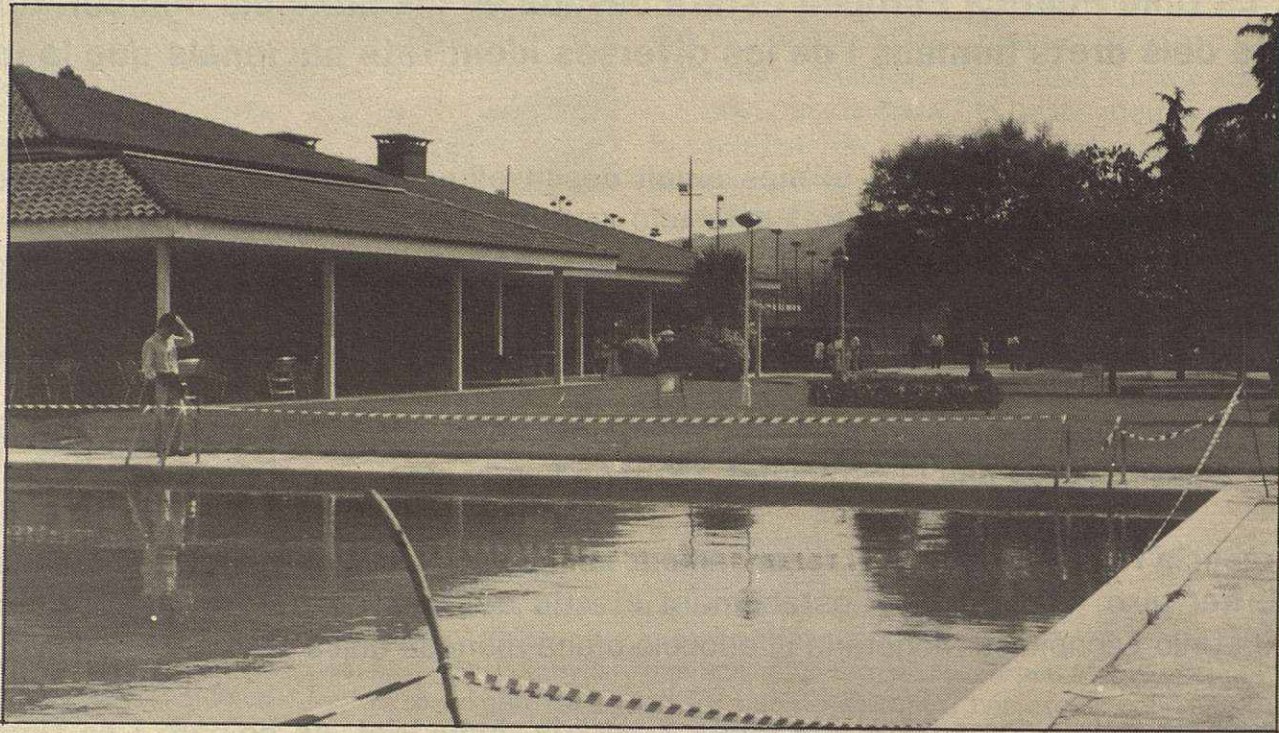
# El Club de Tennis ofereix les millors instal·lacions de Mollet

*Josep Maria Buixarrais, des de fa uns mesos, presideix la nova junta directiva que s'ha fet càrrec del Club de Tennis Mollet. Obrir el club a la societat molletana, amb uns preus mòdics, i allunyant la idea que és un club elitista, oferint les millors instal·lacions i la pràctica esportiva persones de totes les edats són els objectius de la nova junta directiva.*

En aquests moments, el Club de Tennis Mollet "El Calderí" té set pistes de tennis, una pista poliesportiva, un frontó, una piscina de 33 metres, una infantil, un parc per als més menuts, un saló de televisió i vídeo, a més d'un Bar Restaurant amb menús diaris i una sala amb dues taules de billar que qualsevol dels seus socis en pot fer-ne ús. A més, té una Escola de Tennis on actualment hi han practicat aquest esport 106 nens, varies pistes de petanca per als més grans i ofereix la realització de cursos de ball de saló i una escola d'arts marcial.

## Preus accessibles per qualsevol butxaca

La característica més important de la gestió de la nova Junta és, pel president "donar a conèixer a Mollet i els pobles del voltant que ara poden gaudir de les millors instal·lacions per uns preus mòdics, accessibles a tothom. Així, per a una família amb els fills fins a 15 anys, ser socis del Club de Tennis Mollet els hi costarà 8.925 pessetes



El Club de Tennis Mollet gaudeix d'unes modernes i magnífiques instal·lacions per practicar diferents esports

## "Obrir el club a la societat molletana amb preus mòdics"

cada mes, un preu inferior al que pot pagar a qualsevol gimnàs de pis. També hem de tenir en compte que els nois comencen a pagar tarifes reduïdes a partir dels 15 anys". Els nous socis no hauran de comprar una acció del club com s'ha fet durant els últims anys. Per no fer greuges comparatius amb els socis antics, la nova junta "està estudiant la possibilitat de fer uns passis d'estiu per a aquells socis antics

que només faràn ús de les instal·lacions durant els mesos d'estiu aprofitant la piscina i el servei de restaurant".

## Una oferta social i lúdica diferent

Un dels aspectes que ofereix "El Calderí" és que no només és un club de tennis, ja que té una poliesportiva on juguen els dos equips de l'entitat de futbol-sala, varies pistes de petanca i dues piscines. Un dels

## "El C. T. Mollet, una oferta social i lúdica diferent"

projectes de la nova junta directiva és la construcció d'una zona de bicross. Però, a més de l'esport, l'activitat social del club de tennis és prou important. Durant els últims mesos s'ha organitzat "una gran paella per a dues-centes persones, una sardinada amb cantada d'havaneres inclosa, a més de les revetlles de Sant Joan, Cap d'Any, Carnestoltes que tenen un caire popular i propi", diu Josep Maria Buixarrais.

L'objectiu de la nova junta és que "torni a haver-hi el moviment que hi havia hagut i que no sigui un lloc tancat".

Per aquest motiu, hi ha una oferta per a empreses que podran fer servir les instal·lacions amb unes interessants ofertes de dilluns a divendres.

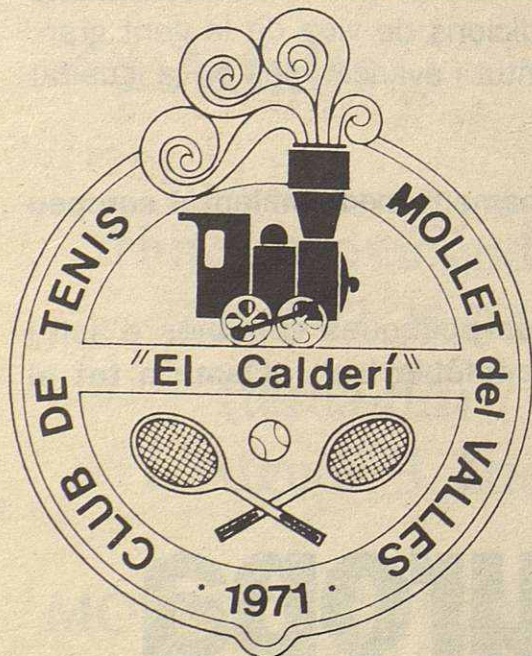
## Escola de Tennis i futbol-sala

L'Escola de Tennis té, en aquests moments,

106 nens que practiquen aquest esport. La progressió que han fet els jugadors i jugadores del Tennis Mollet ha estat força important en aquests darrers anys. Així les noies del club en infantil, estan a la categoria d'or provincial, enfrontant-se amb els clubs d'èlit com ara el Barcino o el Gimeno, mentre que els nois estan a la categoria d'argent, que és la segona categoria en importància.

En futbol-sala, el "Calderí" té dos equips. El senior està militant a la Segona Divisió "A" i ha complert els objectius aquesta temporada, mentre que l'equip juvenil també ha fet una bona tasca. Buixarrais diu que "el futbol-sala està complint una funció social dins el nostre club ja que serveix per què aquells nois als que no hi agradi el tennis puguin continuar jugant en un esport de competició".

Per als més grans, a més del tennis, també tenen pistes de petanca per a les hores d'esbarjo. En el Club de Tennis també es pot gaudir d'una sala per a passar l'estona en un confortable sofà.



## "FES-TE SOCI"

Ara, podras disposar de totes les nostres instal·lacions

# CLUB DE TENNIS MOLLET "EL CALDERÍ"

Antic Camí del Calderí, s/n.  
Tel. 570 67 58 - MOLLET DEL VALLÈS