

## BÀSQUET

## El Mollet continua sense guanyar fora

El Club de Bàsquet Mollet continua sense guanyar fora de casa i ja són vuit els partits que els molletans han perdut de forma ininterrompuda fora del seu pavelló. Tot i això, el Mollet ocupa la setena posició d'aquest grup, amb el mateix número de victòries que derrotes: deu.

El Mollet va perdre diumenge passat per 16 punts a la pista del Montcada. El joc dels molletans fou el mateix que en els darrers partits fora: dolent. El Mollet pateix una transformació. A Montcada, el Mollet està desentencertat, tan en atac com en defensa, i van donar masses opcions al conjunt local. La primera meitat, com la resta del partit, fou de domini dels locals. Al descans ja guanyaven per 12 punts. Els jugadors que entrena Agustí Forné van intentar a la segona part reduir diferències al marcador però tan sols es pogueren posar a nou punts (59-50). Però un cop més, el Mollet baixà el seu ritme i els montcadens reaccionaren i es situaren a 21 punts del Mollet (74-53).

A partir d'aquest moment, l'objectiu dels molletans era obtenir un resultat els més decorós possible i, finalment, la derrota tan sols fou de 16 punts.

Set dies abans, el Mollet havia aconseguit una important victòria davant el Sant Josep de Girona, un equip vinculat al Valvi Girona de la lliga ACB. El partit entre molletans i gironins tingué un clar dominador: el Mollet que, després de fer un bon començament de partit, aconseguí situar-se a deu punts de diferència dels seu rival (14-4). El bon joc dels locals es centrava en una bona defensa i un alt percentatge d'encert ofensiu. D'aquesta forma, s'arribava al descans amb una diferència de 19 punts favorable al Mollet. La

represa fou molt semblant a la primera meitat: un Mollet que tenia controlat al marcador i on destacaven dos jugadors: l'aler Broncano i el pivot nordamericà Kevin Thibodeaux que, amb 15 rebots, fou l'amo i senyor sota la cistella. Però, tot i això, la victòria, finalment, fou

pel Mollet (75-68).

El partit del Mollet jugat a Llíria fou, com és habitual fora de casa dolent. L'equip llevatí és el líder de la conferència Est de la Lliga EBA i guanyà al Mollet per 14 punts de diferència (100-86). L'encontre fou de domini local i on es pogué veure la

diferència de joc entre dos equips que han progatonitzat partits molt igualats. El primer partit del mes era important pel Mollet ja que, venia, com no, de perdre fora.

El rival que visitava el pavelló de Santa Rosa era el Calp, un conjunt que tenia una victòria

més que el Mollet.

Però els jugadors que entrena Agustí Forné van fer un partit força complet i aconseguiren una victòria àmplia (87-70), 17 punts de diferència que posen de manifest la diferència que pot haver-hi quan el Mollet juga bé.

## HOCKEI

## El C. P. Mollet es queda sense negatius

El Club Patí Mollet es troba classificat a la meitat de la taula i, des de fa mesos, està sense negatius. Això es pogué aconseguir després de la victòria diumenge passat a la pista del Cambrils (4-7). Però el partit no fou gens fàcil pels molletans ja que començaren perdent per un clar 2-0. Abans d'arribar-se al descans, els molletans escuraven diferències al marcador (2-1). Però la segona meitat només tingué un equip sobre la pista: el Mollet que acabà guanyant per un

clar 4-7.

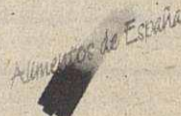
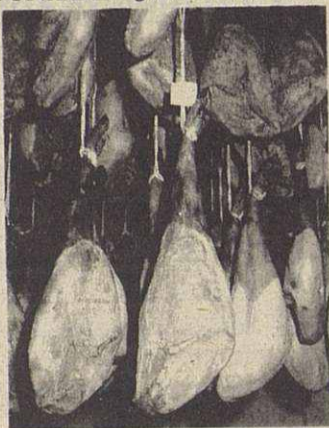
El Mollet guanyà el Flix per 3-2 a l'encontre jugat al municipal de Riera Seca.

Amb aquesta victòria, els molletans compensaven la derrota a la pista de l'Horta per un clar 6-2, en un encontre on els barcelonins foren molt superiors al Mollet. Amb el Cornellà, al primer partit del mes, el Mollet empatava a cinc gols un partit molt igualat El Mollet està, cada cop més a prop de la permanència.

J. M. E.

## Guijuelo

CUNA DEL JAMÓN IBÉRICO



## DESCUBRALOS EN:



Gallecs, 17-19 • Tel. 593 74 55  
MOLLET

DISTRIBUIDOR DE LOS PRESTIGIOSOS JAMONES DE GUIJUELO  
ESPECIALISTA EN TODO TIPO DE EMBUTIDOS IBÉRICOS

## Ofertas

• Jamón Ibérico Bellota. Reserva año 92	3.800 pts. (de 6 a 8 Kgs.)
• Jamón Ibérico Bellota. Reserva año 93	3.300 pts. (de 5 a 7 Kgs.)
• Jamón Ibérico Especial.	2.500 pts. (de 5 a 8 Kgs.)
• Jamón chamuscado.	1.180 pts. Kgrs.
• Jamón país.	750 pts. Kgrs.
• Jamón Serrano "Serón"	1.100 pts. Kgrs.
• Paleta Ibérica Bellota. (denominación de origen Guijuelo)	1.900 pts. Kgrs.
• Paleta Serón 4,5 Kgs. aprox.	2.990 pts. (pieza)
• Paleta Ibérica Salamanca.	1.300 pts. Kgrs.
• JAMON SAMANDY pieza 6,5 Kg	6.990 pts. (pieza)
• Lomo Ibérico Bellota.	3.900 pts. Kgrs.
• Lomo cabecero.	3.200 pts. Kgrs.
• Morcón Ibérico rojo.	1.800 pts. Kgrs.
• Chorizo Ibérico.	1.400 pts. Kgrs.
• Salchichón Ibérico.	1.400 pts. Kgrs.

## Servicio a tiendas y restaurantes



NAVIDUL

SAMANDY

