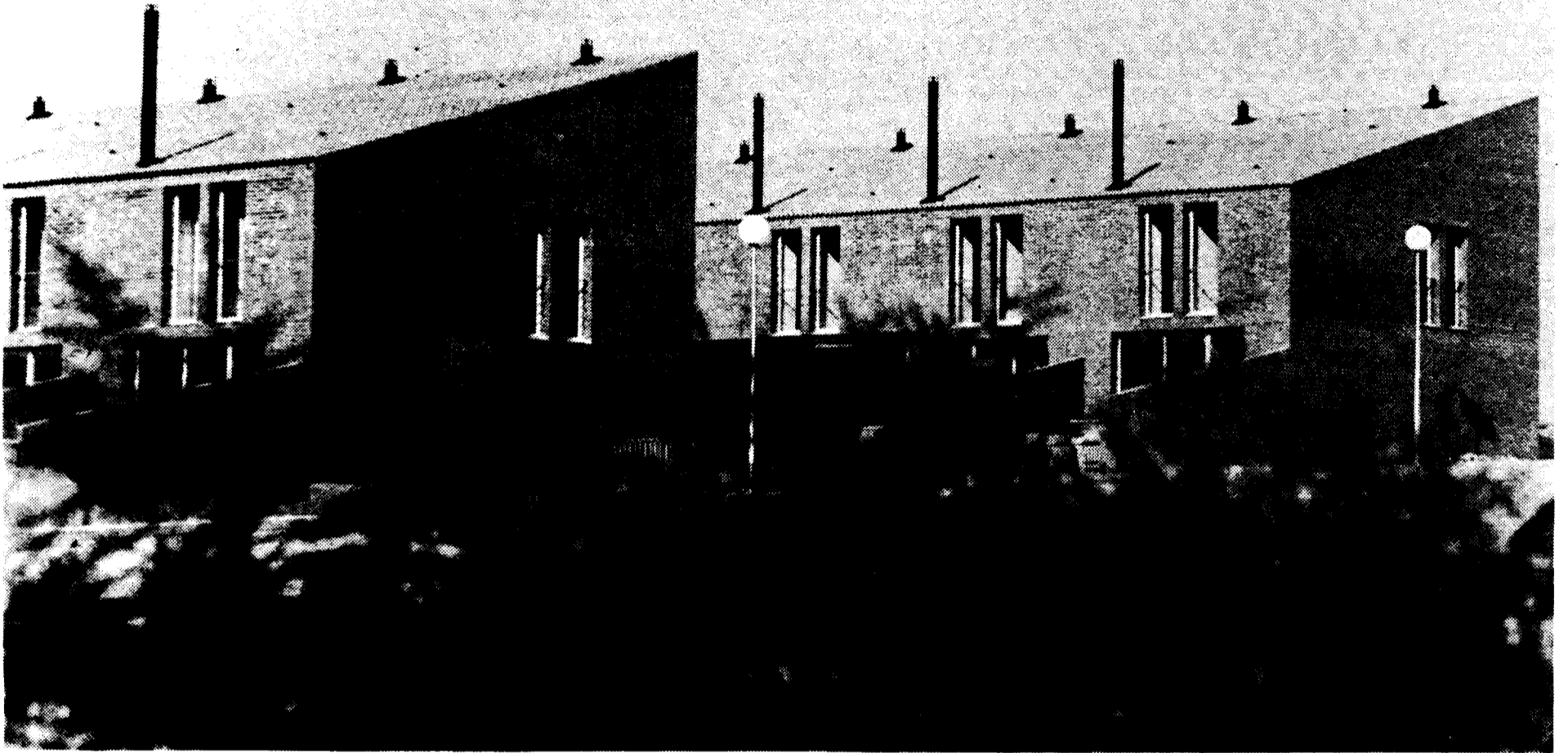


SÒL RESIDENCIAL PER A CANVIAR EL SEU ESTIL DE VIURE



PARCEL·LES URBANITZADES PER L'INSTITUT CATALÀ DEL SÒL

Immillorable situació, qualitat i preu.

Idònies per a construir-hi amb règim de Protecció Oficial HABITATGES UNIFAMILIARS AMB JARDÍ

una nova concepció urbanística

- Baixes densitats per tal d'assolir ambients tranquils i de repòs.
- Emplaçament central proper a comerços de primera necessitat.
- Habitatges, majorment amb eixides, pati o jardí, que faciliten el desenvolupament familiar i la major flexibilitat de l'habitatge a les necessitats de cadascú.
- Urbanització completa i ajustada als plecs de condicions oficials. Carrers amb arbres i dotats del corresponent mobiliari urbà.
 - Un marc físic, concebut per al desenvolupament veïnal.

sectors urbanitzats

Cervera, (Cami de les Forques). Manresa, (Can Gravat). Mollet del Vallès, (Sector Sud de Gallecs). Montmeló, (Pla del Pedregar). Palau de Plegamans, (Riera de Caldes). Reus, (Mas Abelló). Sant Andreu de la Barca, (Can Canals). Sant Feliu de Guíxols, (Molí de les Eres). Vilanova i la Geltrú, (Sinya de les Vaques). Vila-Seca, (Hort del Colomí).

sectors en preparació

Agramunt, (Eixample del Sió). Berga, (La Valldan). Camprodon. Figueres (Olivar Gran). Girona, (Fontajau). Granollers. Lleida, (Fundació Felip). Igualada, (Igualada Residencial). El Masnou, (Caramar). Montblanch, (Horta de Vinyols). Palafrugell (El Bruguerol). Piera, (Hort d'en Rovira). Tarragona, (Camp Clar). St. Carles de la Ràpita, (El Maset). St. Cugat del Vallès (Can Colomer). St. Joan Despi, (Torreblanca). St. Sadurn d'Anoia, (Les Casetes d'en Mir). St. Sadurn d'Anoia, (Fundació Parera). La Seu d'Urgell. Vilanova i la Geltrú, (Aiguacuit). Vilassar de Dalt, (La Fornaca).



GENERALITAT DE CATALUNYA
INSTITUT CATALÀ DEL SÒL

Còrsega, 289 6°. Tel. 218 12 50 BARCELONA-8
Informació: Tots els matins a l'Ajuntament de Montmeló