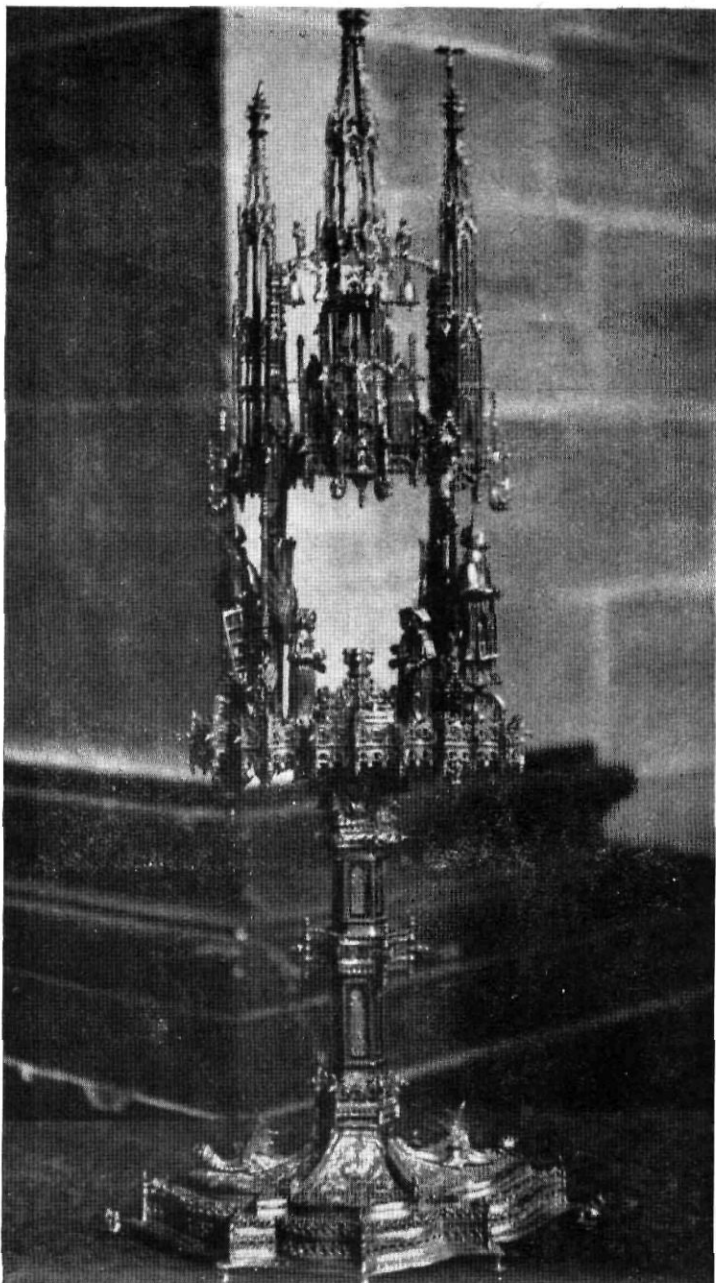


Trona d'estil gòtic provençal, del segle XVI. Fot. Sala



Custòdia gòtica, de plata daurada. Any 1561.

Fot. Canal

ne, haurem de remuntar-nos a les primeres edats, fosques pel que fa a la investigació d'origens i fundacions. En efecte, les pedres que encara avui es contempen arreu de la nostra terra, són els testimonis muts a l'ensens que únics, a voltes, de l'origen de les nostres construccions, tant oficials o públiques com particulars, abundoses les primeres i força escasses les segones, puix que en els inicis de la nostra primitiva civilització i poblament, l'habitació particular aïllada era tan inútil com exposada a les contingències de destrucció per les turbulències continues i mai no acabades de les colles humanes, acoblades sempre al redós d'un poder feudal, diví o estrany, que impossibilitava la lliure resistència i pràctica del treball tal com avui en tenim formada idea. Per això les velles històries, i fins les més acostades als nostres dies, no són sinó una tirallonga barroera i antipàtica de lluites d'éssers humans entre sí, sense el més lleu destell d'activitat d'altra mena. I, una hora fou l'invasió dels barbres del nord i altra els del sur, i més enllà els mateixos barbres de casa, els que donaven segell a les diferents èpoques històriques de la nostra terra. Per aquest motiu, els historiadors no contenen sinó bregues internes i externes, i per aquestes circumstàncies podem copsar el pas de tortuga de la civilització i progrés humans en els primers quinze segles de la història després de Jesucrist. No comptava, en la vida d'aquest llarg període històric, sinó el poder personal d'una potestat o altra de caràcter civil, militar, eclesiàstic o estrany. La mateixa era cristiana i els seus conceptes morals, triguen anys i segles a fonamentar-se i encara, donant un cop d'ull general a aquesta penetració social, podem adonar-nos que té caire de violència fins ben avançada l'època moderna. Per tal causa no veiem florir les primeres i reals construccions nobles fins els segles IX i X d'aquesta era, i tan sols abans d'aquesta època trobem fortereseres defensives i ofensives que justificaven únicament aquell poder personal. ♦ I deixant ja aquestes generalitzacions deductives i concretant-nos a l'exposició del nostre objectiu en aquest treball, fem constar que

