

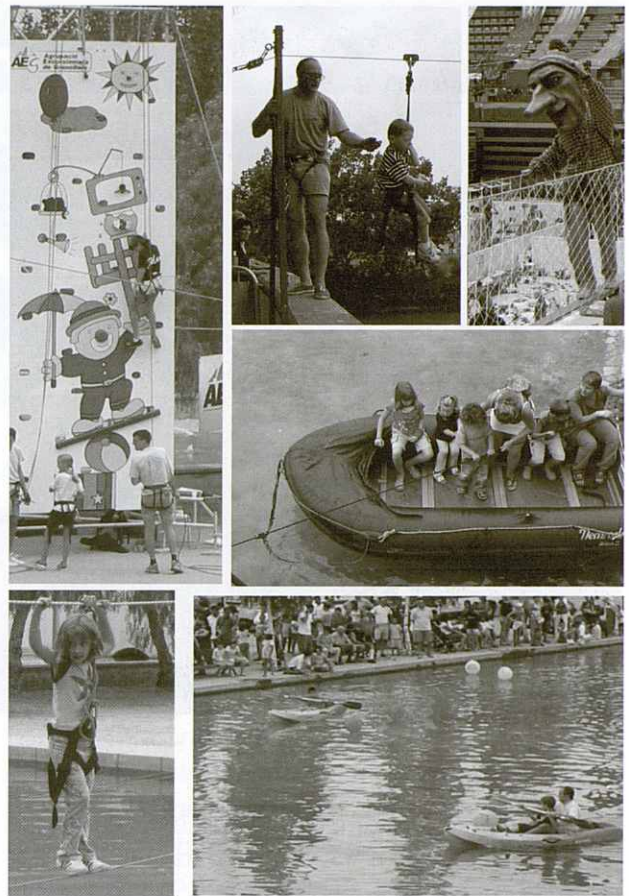
· En el Parc Infantil de Nadal, PIN, al Palau Olímpic de Granollers, amb el muntatge del rocòdrom, tirolina, ponts penjats i un rappel.

És cert que varem tenir nombroses peticions més, d'altres entitats o col·lectius, per a realitzar més activitats que no varem poder atendre. L'ànima i la gent que porta a terme aquestes activitats es nodreix del voluntariat de l'Agrupació que combina les seves sortides a la muntanya, amb l'exercici de monitor per aquests altres afers. Des d'aquestes quatre ratlles vull agrair-los, una vegada més, totes aquestes hores de "treballs forçats" (preparacions, muntatges, desmuntatges, ...) per no parlar dels horaris que a vegades cal iniciar o acabar una activitat.

Els resultats només podem valorar-los pel grau de participació i satisfacció dels nens i pares, que és cada cop major.

Amb aquestes activitats es pretén, a més a més de promocionar l'Agrupació, divertir i transmetre noves emocions, intentem inculcar uns coneixements i una forma de fer, que malgrat a una gran majoria no els hi serà d'utilitat, per altres els podrà servir de molta ajuda si es troben en situacions reals, be sigui a la muntanya o si es troba en situacions delicades en que calgui una ràpida resposta.

Paco Hernández



3r Cicle Audiovisual de Muntanya i Viatge d'Aventura

El divendres 11 de novembre es va iniciar el 3r cicle Audiovisual de Muntanya i Viatge d'Aventura organitzat per la nostra entitat, la botiga d'esports Camp Base i l'Editorial Alpina, en conveni amb l'Ajuntament de Granollers. El lloc de les projeccions va ser a la Sala Tarafa.

Projeccions.

Divendres 11/11/2005

Audiovisual: El sur también existe.
Autora: Mariona Martí

Dijous 24/11/2005

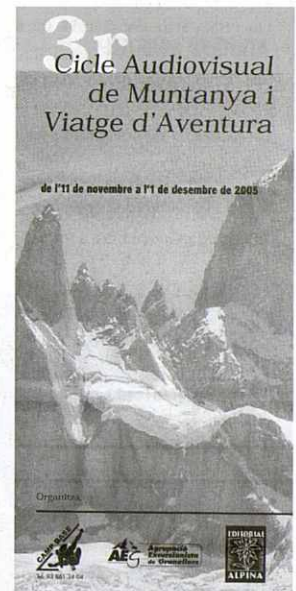
Audiovisual: Muntanyes del món
Autora: Ester Sabadell

Dijous 17/11/2005

Audiovisual: Espèrit de superació.
Autora: Elisabet Vergés

Dijous 01/12/2005

Audiovisual: A contrarellotge
Autora: Emma Roca



Matagalls - Granollers 2005

El propassat dia 27 de novembre hem fet la 16a Matagalls-Granollers - La Semi.

Definitivament, el nombre de marxadors de La Semi s'ha igualat amb els de la Matagalls-Granollers. Les gairebé 700 persones participants s'han repartit entre les dues caminades amb una diferència de 8 persones a favor de La Semi.

L'opció de la caminada matinal pel Montseny guanya adeptes, mentre que els que s'inscriuen a la Matagalls-Granollers, són els que veritablement es veuen amb

cor de fer els 40 quilòmetres. De fet, cada vegada hi ha menys abandonaments, i ja són gairebé la totalitat dels inscrits els que arriben a Granollers.

Enguany, el protagonista indiscutible de les dues marxes ha estat el fred. I probablement no tant per les baixes temperatures, que no ho eren en excés, sinó per la sensació molt intensa de fred provocada pel vent, que va estar escombrant el Pla de la Calma i tots els cims del Montseny durant tot el cap de setmana.

segueix