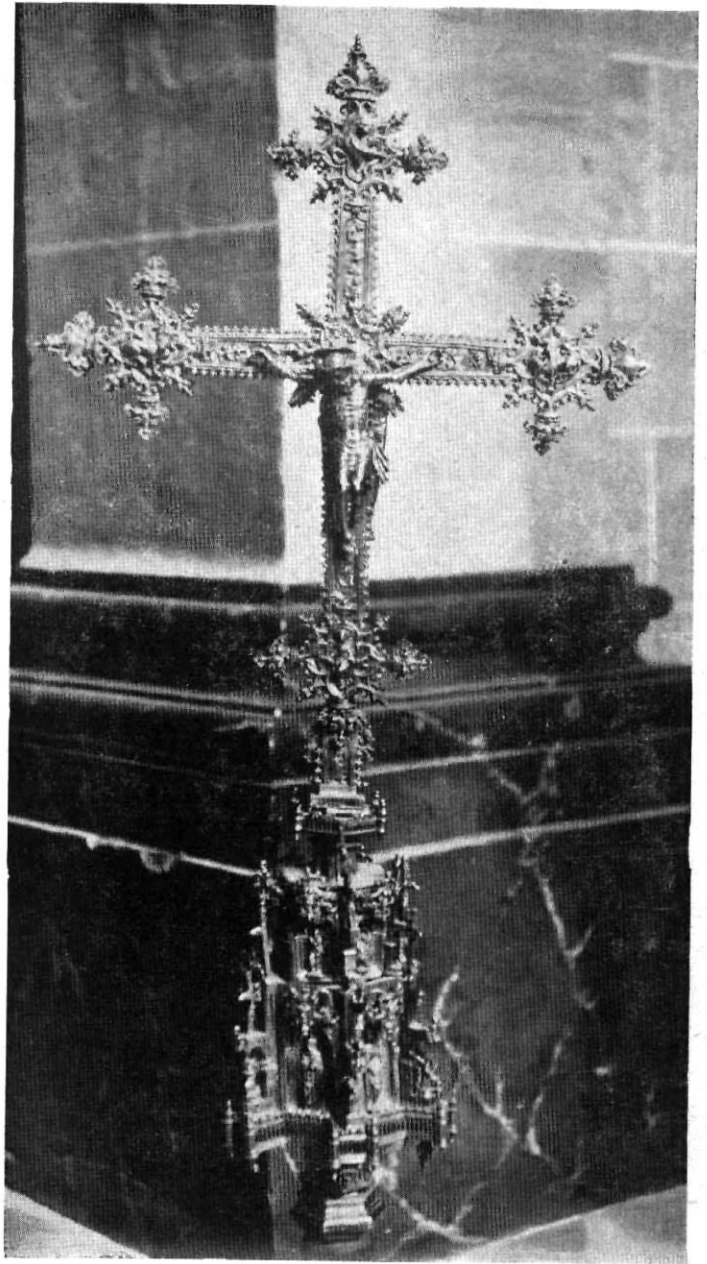


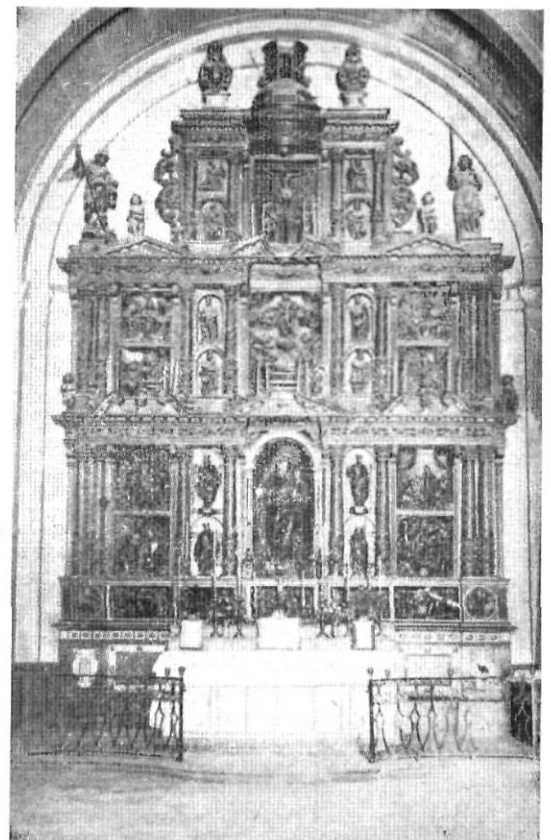
els nostres primers vestigis de civilització vallesana els hem d'anar a cercar en les construccions de caràcter religiós i en les obres de defensa de les vides i hisendes. ♦ En efecte, repassant les primícies de la nostra civilització catalana d'ençà de l'època dels gods-catalans o sigui després de la mort de Carlemany, en l'any 814, albirem els inicis d'una independència de la nostra terra en els temps dels primers Comtes de Barcelona, independència un xic relativa en el concepte que hem d'entendre avui el mot, però que ja ens permet bastir el començament de la nacionalitat. En aquesta època, ja podem parlar de Granollers i del Vallès, puix que en els arxius de Sant Cugat i de Ripoll, així com en els de la Catedral de Barcelona i molts d'altres, s'hi troben dades suficients per a deduir concepcions històriques amb força fonament de causa. I de la pròpia manera que en altre treball històric hem pogut dir que la nostra antiga vila tenia ja en aquests primitius temps la seva muralla de defensa, podem també assegurar que estava ja construïda la nostra església primitiva, per quant en 7 de les Kalendes de Juliol (25 de Juny de l'any 972, 18.º del rei Lotari), Borrell, Comte de Barcelona i sa muller Ledgardis, venen a Assolf l'alou que el dit Borrell posseïa per als seus progenitors i Ledgardis per la dècima, en l'«església de Sant Esteve», situada al «puix de Granollers» i que tenien per feu Comtal i per feu del Castell de Gurb, qual venda comprèn els delmes i primícies dels seus termes, confrontant en totes ses parts amb terres dels venedors (1). Aquesta venda, però, no dura gaire en poder del posseïdor, per quan passa a mans del noble Guillem Bernat de Queralt, qui dona tota l'església al Monestir de Ripoll en 1.º de Gener del 1080, qual donació la confirma l'any 1097 el Papa Urbà II en 16 de Juliol. (L'escriptura original d'aquesta donació es troba encara en l'Anuari de la dita Abadia, llegat Granollers.) ♦ Afegim encara que, ultra l'església de Granollers, existien en aquella època, confirmades per les respectives actes de consagració, les esglésies de Canovelles, Corró de Vall, Palou, Llerona, Martorelles i moltes d'altres. ♦ I, ja arribats en aquest punt i sentada llur conclusió, esmentem qualques idees respecte la nostra església parroquial de Sant Esteve, monument arquitectònic notable i prou important perquè hi fixem l'atenció, no sols per l'antigor del seu bastiment, ans bé per una colla de detalls que ens plau oferir a la consideració dels nostres llegidors. ♦ Molts

♦ (1) «Marca Hispànica». Ap. Doc. 113-Col. 900-901. Cartolari Monestir de Ripoll.



Creu gòtica, de plata daurada. Any 1555.

Fot. Canal



:: Altar de Nostra Dona del Roser estil Renaixement-barroc. Segle XVII.

Fot. Sala