

Visió de Terra Santa

Diuen els jueus que tenen tres ciutats importants i que cadascuna d'elles té una funció característica en l'estat d'Israel. Una és Tel-Aviv la ciutat de la diversió, l'altra és Haifa o ciutat industrial i la tercera és Jerusalem o ciutat santa. D'aquestes tres ciutats, la que pels jueus té més importància és Jerusalem. Així ho manifesten i per això és la capital. És prou simbòlic que els habitants de Jerusalem estiguin orgullosos de viure-hi i que, en certa manera, es mirin amb aires de superioritat als residents a Tel-Aviv o Haifa per exemple. Aquest pretès orgull dels residents de Jerusalem no és pel fet de viure a la capital del país, sinó que és degut a la importància que ha tingut i té encara aquesta ciutat per la religió jueva.

Caldria buscar els orígens de Jerusalem 4.000 anys enrera.

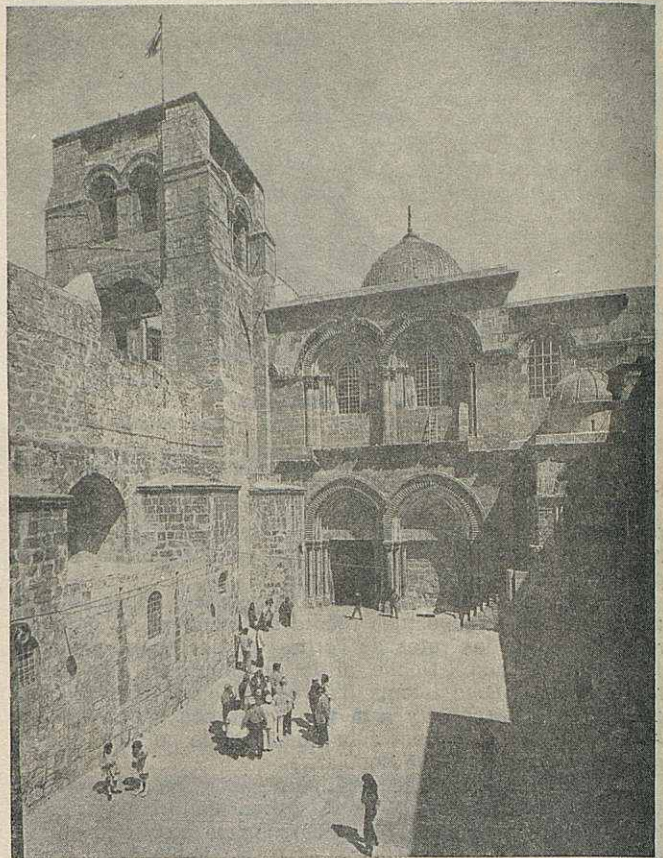
En un principi l'antiga ciutat jebucea tenia el nom de Salem i estava situada a la muntanya de Sió. Aquesta muntanya, actualment, queda dintre el recinte de la ciutat vella de Jerusalem, i en ella hi ha l'església de la Dormició de la Mare de Déu, el Cenacle i l'Església de St. Pere en «Gallicant».

Ja de bon principi es pot veure el parallelisme que hi ha entre aquesta ciutat i la Bíblia. El patriarca Abraham, en el segle XVIII abans de Crist, s'entrevistà amb «Melquisedec, rei de Salem» (Gènesi, 14, 18). Melquisedec era el Sacerdot del Déu altíssim.

Jerusalem és la «Ciutat de David», que en el segle X abans de Crist la va proclamar capital del seu regne. És aquesta la ciutat des de la qual els profetes Isaïas i Jeremias han tramès pensaments que han colpit a la humanitat sencera. És Jerusalem l'escenari del misteri de la mort i resurrecció del Crist.

Pels musulmans és també ciutat santa, ja que creuen que és a Jerusalem on Mahoma va pujar al cel.

El poble jueu ha estat sempre estretament unit amb aquesta ciutat. És un llaç d'unió que va més enllà del fanatisme, és un llaç místic que uneix el poble amb la Ciutat Santa de Déu... Un llaç que no han pogut trencar els conqueridors que han assetjat aquesta ciutat i que han provocat la dispersió dels jueus per tot el



L'Església del Sant Sepulcre

món. Sempre, en qualsevol lloc de la terra on hi ha hagut un jueu, ha pregat pel retorn a Sió; en qualsevol país o nació on s'hagin refugiat, les seves sinagogues han estat orientades cap a Jerusalem i, més encara, en aquests cents anys de dispersió pel món, quan un jueu ha construït una casa, ha deixat una paret inacabada, volent així simbolitzar el caràcter temporal del seu estatge, ja que ell tornaria a viure a Jerusalem. És aquest místic llaç entre els jueus i Jerusalem el que segurament ha fet possible l'actual Estat d'Israel.

De la muntanya de les oliveres estant, un xic enllà del lloc on Jesús va plorar sobre la ciutat, contemplem sota un sol que crema i un cel blavíssim, la Jerusalem del segle XX.

A primer terme, la muralla i la ciutat vella. Enllà, sobresurten els edificis nous i molt alts de la ciutat moderna. En mig d'aquest ordenat escampall de pedres

LAMPISTERIA
Y ELECTRICIDAD

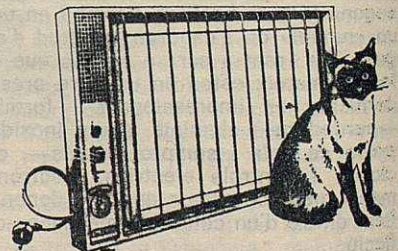
Isidro Casals

Exposición y venta de toda clase de
aparatos electrodomésticos

Neveras Lavadoras Cocinas
Objetos regalo Listas de boda

El Rieral - Teléfono 844 81 35
SANTA EULALIA DE RONSANA

Vendedor
Oficial



sol-Thermic_{sa}

Como el calor del sol