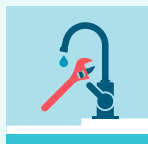


Granollers entra en estat d'alerta per sequera

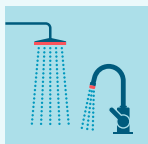


CONSELLS PER ESTALVIAR AIGUA

Des del 25 de novembre, l'Ajuntament ha activat el Pla d'emergència en situació de sequera, amb un seguit de mesures per reduir el consum d'aigua i de recursos hídrics.



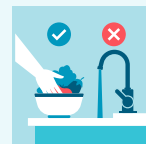
Evitem fuites i reparem les aixetes que degotin



Instal·lem eines d'estalvi, com airejadors a les aixetes



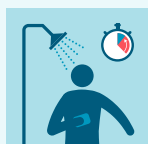
Tanquem l'aixeta mentre ens rentem mans i dents



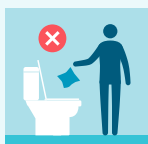
Tanquem l'aixeta mentre rentem fruites i verdures



No deixem l'aigua rajant mentre renteu els plats



Dutem-nos en comptes de banyar-nos i poca estona



Evitem llençar papers i usar el lavabo com si fos una paperera



Instal·lem sistemes d'estalvi al dipòsit del vàter



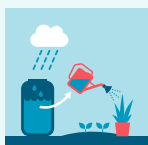
Escollim electrodomèstics de baix consum per estalviar



Omplim al màxim rentavaixelles i rentadora abans d'engargar-los



Assegurem-nos de tancar bé les aixetes i que no degotin



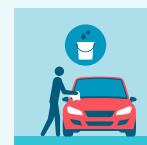
Recollim l'aigua de la pluja i fem-la servir per regar plantes



Reguem de 20 a 8 h, en hores de baixa insolació, per evitar l'evaporació



Utilitzem regadores en comptes de manguera



Rentem el cotxe amb galleda fent ús d'aigua reaprofitada

Nova campanya de poda i ampliació dels escocells dels arbres



A finals de novembre ha començat una nova campanya de poda. És previst que s'allargui tres setmanes i es podin uns 300 exemplars, principalment moreres, oms i acàcies.

La poda dels arbres de la ciutat es fa quan és estrictament necessària i de la manera més respectuosa possible amb les capçades, ja que incideix en la salut dels arbres i en els beneficis que ens aporten.

Al llarg de l'any, s'esporguen els arbres amb l'objectiu de formar-los quan són petits o bé quan el creixement de les branques interfereix amb les façanes o pot dificultar la visió de senyals de trànsit, semàfors o enllumenat. Aquest tipus de poda respectuosa es fa durant tot l'any, preferiblement quan hi ha fulla sobre branques de poc diàmetre.

També s'amplien i es milloren els escocells, per afavorir l'oxigenació del terreny i aprofitar al màxim l'aigua de pluja. Inicialment s'actuarà als carrers Princesa, Alfons IV i Joan Prim, i progressivament s'aniran ampliant els escocells d'altres barris.