

A peu per la Serra de Tramuntana (Mallorca)

Travessa Port d'Andratx - Sóller

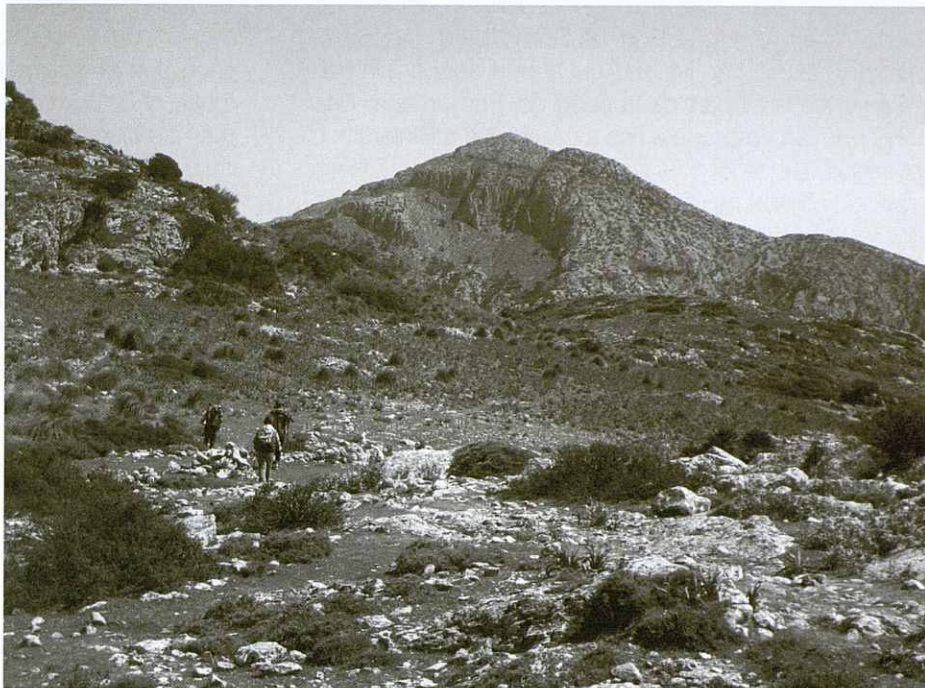
Ascensions a la Mola de s'Esclop, Puig Galatzó, Mola de son Ferrandell, es Caragolí, Puig Gros, Puig des Teix, Puig de l'Ofre, Puig de na Maria, Puig des coll de Jou, Penya de s'Anell, Cornador Petit, Cornador Gran.

Hi ha gent que ens ha dit: A Mallorca aneu?. Hi ha muntanyes allà?. Per a molta gent, a Mallorca, només hi ha platges, hotels i ensaimades... Doncs hi ha, i no és pas qualsevol cosa, la Serra de Tramuntana que ocupa tot el nord de l'illa amb alçades que superen els 1.400 metres en el Puig Major (cim ocupat pels militars). Un massís calcari amb penya-segats que cauen al mar, rasclers capritxosos i extensos, restes de carboneres amb els seus forns per fer el pa que encara es conserven al bell mig dels grans alzinars, feixes d'oliveres mil-lenàries, camins de pedra seca antiquíssims, grans paisatges, racons acollidors, construccions rurals i històriques emblemàtiques (les possessions, les torres de defensa costanera). Tot plegat una meravella. La serra protegeix l'illa del vent del nord i del de ponent. Només el temps, en general, bastant núvol i plujós, ens ha impedit gaudir plenament d'aquests dies de muntanya

Aquesta vegada hem decidit fer-ne només la primera part (Port d'Andratx-Sóller) per així poder-nos desviar del GR. oficial sempre que ens vingués de gust per fer alguna volta o bé per pujar algun cim que ens vingui, més o menys de passada.

Arribem al port de Palma i en Manel Martínez de Sóller i el seu fill Martí, ens venen a cercar per portar-nos, tot seguit, al Port d'Andratx des d'on, després, d'acomiar-nos, ens posem a caminar. En aquest tram el GR no està pas marcat, per la qual cosa hem d'anar consultant la guia i el mapa. Durant el recorregut d'avui gaudirem de bones vistes de l'illa de Sa Dragonera i el mar. Passem pel coll del Vent, el Pas Vermell, coll de Sa Barrera, Sant Elm, torre Cala d'en Basset, Monestir de La Trapa, mirador d'en Josep Sastre, mirador del Morro d'en Fabioler, coll de Sa Gramola i Pla de s'Avengèlica on fem un bivac. En aquest tram predomina el bosc de pi.

A l'endemà continuem la travessa però amb la intenció de desviar-nos i pujar també, els cims de La Mola de s'Esclop (928 m.) i ,més endavant, el Puig del Galatzó (1.027 m.). El dia és bo i gaudim, des dels cims esmentats d'unes panoràmiques amplies i es-



Puig del Galatzó (1027 m). Foto: J. Mundet.

plèndides. Arribem al bonic poble d'Estellencs, arran de mar, per passar-hi la nit.

De bon matí sortim pel camí reial d'Estellencs a Banyalbufar. Camí antic amb vistes cap el mar i els conreus. Fem una paradeta a Banyalbufar, un altre poblet preciós, vora el mar, però també al peu de la muntanya. Pugem cap al coll d'es Pi i la Potada des Cavalls i ja, per entre alzinars, baixem fins al poble d'Esporles a on hi arribem, per entre oliverars antiquíssims, plovent des de fa una estona aquí acabem l'etapa d'avui.

Avui passarem grans i bonics alzinars, amb carboneres i aljubs (cisternes per emmagatzemar aigua de la pluja) com el del Pla de l'Aljub o el d'en Penyolet que passem després de pujar dalt de La Mola de Son Ferrandell (726 m.) dalt de la qual no podem gaudir de la vista que ben segur s'hi albira a causa de la boira i que està plovisquejant. Seguim cap a les cases de Sa Taulera i entrem a l'interessant poble de Valldemosa per on hi ha la famosa Cartoixa. Un altre indret preciós del qual no podem gaudir-ne gaire perquè plou i anem molls.

A primera hora del dia següent sortim de Valldemosa, ja amb un cel molt ennuvolat, i anem guanyant alçada, també per entre alzinars i carboneres fins el Pla des Pouet, coll de Son Gallard, Cova de Ses Ermità Guillem -quan hi vam passar hi vivia un ermità-. Pugem al cim del Caragolí (1.045 m.), el Puig Gros (938 m.) i el Puig del Teix (1.065 m.) pel camí de pedra seca de s'Arxiduc el qual el va fer construir pel seu gaudi. Deu ser molt panoràmic però la boira no ens deixa veure res. Baixem pels cingles de Son Rutllan, als quals la boira els hi dóna un aspecte encara més feréstec i fantasmagòric. Seguim fins al castell del Moro i l'encantador poble de Deià, el qual passem de llarg, per arribar al bonic llogarret de Llucalcarí enlairat però amb bones vistes als cingles i al mar, on passarem la nit.