

ciaris d'iniciatives empresarials, 6 promotors d'ILES i 4 salaris de risc

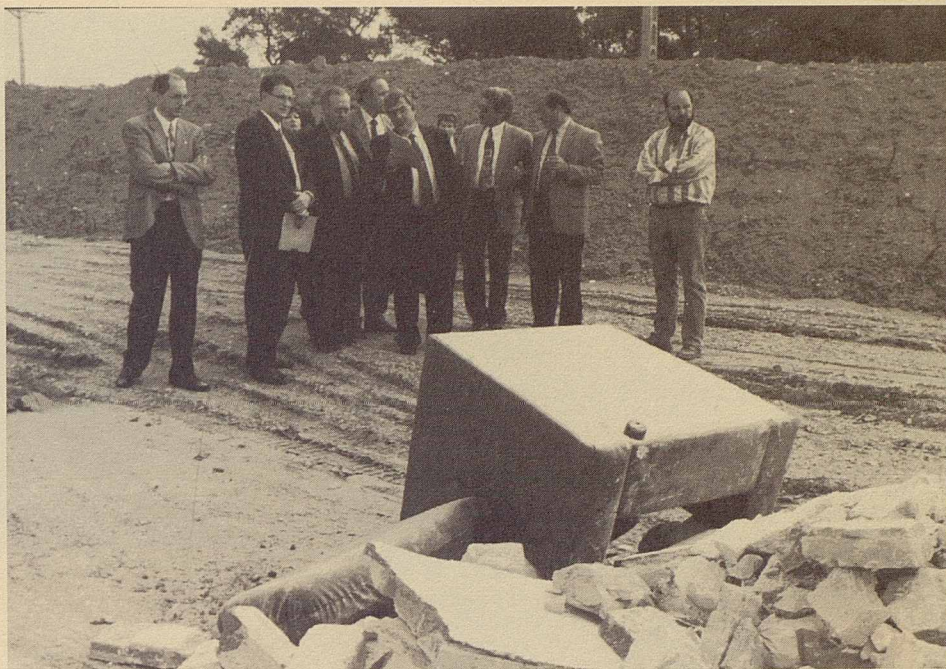
- Inici de 4 mòduls d'escolataller: construcció, electricitat, jardineria i serralleria
- Programa PROA d'inserció laboral per a 1.200 treballadors aturats de Granollers
- Programa d'inserció laboral per a 356 immigrants
- Programa de formació d'electricistes i constructors per a 45 persones
- 3a i 4a promoció del màster en Direcció d'Empreses en col.laboració amb la Universitat de Girona

• Programes de formació ocupacional de gestió empresarial, treballadores familiars, cambres i informàtica administrativa. Beneficiaris: 60 aturats

• Comença el pla d'ocupació adreçat a aturats majors de 45 anys. Per a 15 persones

## SERVEIS MUNICIPALS

- Nova concessió de recollida



**Nova estació de transferència de runes al camí Ral**

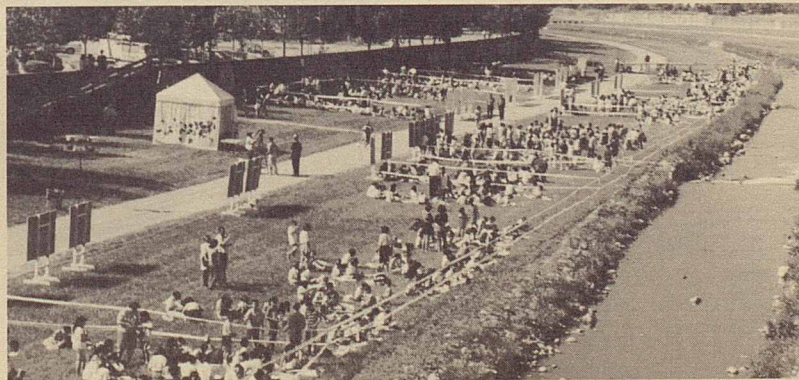
d'escombraries i neteja viària a IACSA del grup BFI

- Inici pla d'ocupació per a jardiners i muntatge de tarimes
- De maig a novembre. Revisió periòdica de la xarxa de clavegueram
- De juliol a desembre. Pla d'ocupació per a 16 persones, fent tasques d'eliminació de barreres arquitectòniques

• Setembre i novembre. Renovació de l'enllumenat al c/ Roger de Flor, pl. Constitució, c/ del Rec i c/ Francesc Ribas

• Instal.lació de semàfors al c/ Navarra, pl. Sant Tomàs d'Aquino i c/ Mare de Déu de Núria

• Pla adreçat a persones amb especials dificultats d'inserció laboral (PIRMI) per a 11 persones. Ocupats en feines de manteniment de la ciutat



**Festa del Riu**



**Neteja de 21 abocaments incontrolats**