

MOLLET: Poble o ciutat?

En els darrers 20 anys Mollet ha crescut de forma espectacular, tot i això, i quan actualment supera els 40.000 habitants encara hi ha una manca important de tots els serveis i recursos que pot oferir una ciutat d'aquestes dimensions. Serveis com els de FECSA, ENHER, HISENDA o la simple renovació del Document Nacional d'Identitat no els

trobem a Mollet, sinó que cal desplaçar-nos a les poblacions veïnes de Granollers o Montcada. Ara però, sembla que ha arribat l'hora de millorar, les obres realitzades recentment juntament amb la confecció del Pla Estratègic de Mollet, fan que el nostre poble vagi adquirint paulatinament els fonaments d'una ciutat.

A nivell d'infraestructures i urbanisme podríem dir que Mollet es troba en una fase d'expansió i desenvolupament important. Des de fa poc més de 10 anys, Mollet ha crescut tan pel que fa al número d'habitants com pels blocs de pisos que s'hi han anat construint. La millora de la Rambla Nova i de l'avinguda Jaume I ja és una realitat, així com la construcció de la variant de la N-152 i la ronda de Circunvalació, l'a-

parició de les zones blaves o la millora de tots els parcs i jardins de la zona. En aquest sentit, l'elaboració del Pla Estratègic de Mollet, està a l'alçada d'algunes ciutats com ara Granollers o Sant Cugat.

ADMINISTRACIÓ

Per altra banda, si parlem dels serveis administratius, Mollet, ja es troba en una situació molt més precària. Si volem renovar el carnet o fer-nos el passaport cal anar a

Montcada o Barcelona, si hem de fer alguna gestió a Hisenda o fins i tot si tenim alguna avaria elèctrica haurem d'anar forçosament a Granollers, on es troben les oficines de FECSA i ENHER.

COMERÇ

A nivell comercial, les diferències respecte Granollers també són importants, encara que la distància que ens separa no és tan gran com a nivell administratiu.

Els nuclis comercials a totes dues poblacions estan ben definits, tot i que Granollers compta amb algunes botigues importants, a règim de franquícia, com ara Benetton o McQuinn. El carisma que ofereix la plaça de la Porxada a nivell cultural i comercial no està a l'abast del centre de Mollet.

OCI

Locals de reunió, sales de festa, discoteques, pubs, bars, tro-

bada i llocs on passar el cap de setmana. Són molts els que reconeixen fugir de Mollet durant el cap de setmana per anar de ferra a Barcelona, Mataró o Granollers. "Potser el que passa és que ja estem avorrits d'anar sempre als mateixos llocs, ja ens els sabem de memòria i per això marxem fora", afirma la Sara.

FUTUR

Si parlem del futur de Mollet hi ha

tres punts que determinaran o no el qualificatiu de ciutat de cara a Mollet. El primer és la instal·lació de la Gec-Alsthom, una indústria dedicada a la construcció de trens d'alta velocitat. El segon punt serà la construcció de la Central Integrada de Mercaderies a Santa Perpètua, amb una capacitat de 1.500 camions de gran tonatge per dia. El darrer punt és la planificació del conjunt de la zona de Gallecs.

ENQUESTA

EN FUNCIÓ DELS SERVEIS, CONSIDERES MOLLET UN POBLE O UNA CIUTAT?



Jacinto Gutiérrez
Comerciant

"Yo lo considero una ciudad, aunque puede mejorar en muchas cosas. En el tema de los servicios tiene mucha más importancia Granollers a pesar de que el número de habitantes sea similar"



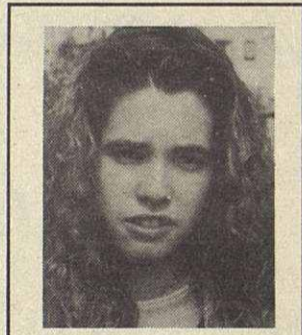
Antonio Moreno
T treballador metallúrgic

"Para un pueblo como Mollet, que tiene 42.000 habitantes, creo que los servicios son aún precarios. Faltan muchas cosas".



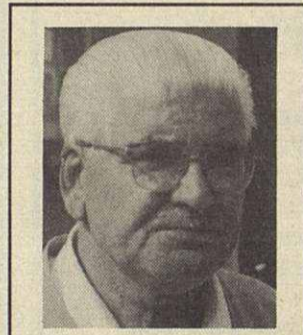
Isabel Ortiz
Ama de casa

"Yo lo considero un pueblo grande. Creo que por el número de habitantes que somos tendría que haber más servicios. En este sentido, Granollers es más ciudad que nosotros".



Eli Galobardes
Estudiant de F. P.

"Si parlem d'oci, és molt avorrit, hi ha molt poques coses i pocs llocs on anar. Però de cara als serveis, crec que ja està bé".



José Perales
Jubilat

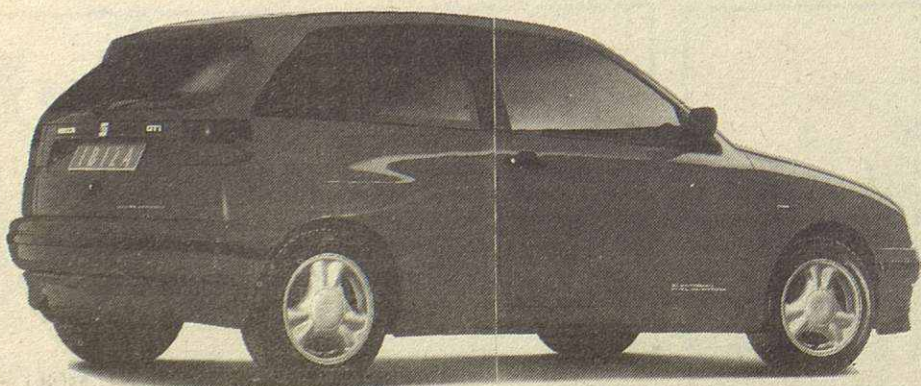
"Por lo que respecta a los servicios estamos muy mal, es desastroso. Hay un abandono importante por parte del Ayuntamiento".



M.ª Carmen Castillo
Dependent

"Mollet aspira a ser ciudad pero no lo será hasta que no disponga de todos los servicios que se requieren. Aunque el número de habitantes diga que ya lo es".

BIENVENIDO IBIZA



Véalo en:



Automóviles
Ferraroni, S. A.

TALLERES Y VENTAS

Camino San Adrián, 13
Teléfono 593 19 35
MARTORELLES

EXPOSICION Y VENTAS

Berenguer III, 21
Teléfono 593 06 48
MOLLET

(Barcelona)