

# VINT ANYS FENT XIVARRI

Si algun dissabte, a la tarda, passeu pel número vuit del carrer la Pau, sentireu un enorme xivarri però no us espanteu, no es tracta de cap manifestació contra l'IAE, ni de cap protesta sindical ni tampoc és cap baralla, sinó que es tracta del local de l'Esplai Xivarri

El passat 28 de març, va celebrar-se al Parc de Can Mulà la festa que commemorava els vint anys de vida de l'esplai Xivarri. La participació de més de 500 nens, 80 monitors i 70 pares de tot el Vallès confirmava doncs l'espectació i l'èxit d'aquests centres. La fira popular del matí i l'animació per part dels grups La Gresca i Companyia l'Aixeta, així com la rua per Jaume I, amb una desfilada de cotxes fabricats pels esplais participants amb material de deixalles, van ser el plat fort de la jornada. Ja, a la tarda, i un cop acabada la missa, un dinar de germanor i l'animació per part del grup Secs al sac van acabar d'arrodonir la jornada.

## ORGANITZEM-NOS

El funcionament d'aquest esplai és simple però

eficaç. Setze monitors, entre 18 i 24 anys, es dediquen a organitzar totes les activitats que s'hi desenvolupen. L'esplai funciona tots els dissabtes, de 4 a 7, durant els mesos d'octubre a juny. Els 110 nans que hi acudeixen es separen, segons l'edat, en cinc grups diferents. El curs es divideix en tres trimestres, com a l'escola, i a cada trimestre es realitza una sortida separada per grup.

La sortida del tercer trimestre és potser la més interessant ja que durant un cap de setmana tots els nans conviuen juntament amb monitors i pares.

## EL JOC DE COMPARTIR

El conjunt d'activitats que s'organitzen al llarg dels nou mesos pretenen ser un centre d'educació en el temps

lliure a banda de la família i l'escola. A través de tallers, jocs de pistes, sortides, acampades, visites culturals i moltes altres activitats, s'ensenya a compartir, a conviure amb els altres.

A l'esplai, lluny de les tensions de l'escola o les pressions de casa, és on realment l'infant mostra la seva pròpia individualitat per la natura, el respecte de cara als altres o la fe cristiana són valors que s'intenten aproximar a l'infant. Segons Oriol Bargalló, coordinador de l'esplai Xivarri, el valor més important que d'alguna manera promou l'esplai és "saber compartir amb els altres i que l'infant pugui arribar a ser ell mateix".

## COLÒNIES 93

Aquest any Sant Gregori, Girona, és el lloc escollit

que aquest any celebra el seu XXè Aniversari. Conviure, compartir, trobar-se a sí mateixos i formar-se com a persones és el que se'ls ensenya durant 9 mesos mitjançant jocs, tallers, excursions i moltes altres activitats que s'hi organitzen.

per Xivarri per anar de colònies. Des del 31 de juliol i fins el 9 d'agost els nens d'entre 6 i 13 anys podran passar 10 dies fora de casa. El joc i la convivència seran els principals protagonistes. Però a banda de la gresca, activitats com ara parar taula, rentar i estendre la roba o fer-se el llit estan sota la responsabilitat de cada nen.

Les inscripcions s'iniciaran a principis de juny a l'Esplai Xivarri tots els dissabtes, a partir de les sis de la tarda. El preu aproximat de les colònies serà d'unes 18.500 pessetes.

## UNA RUTA PEL PAÍS VASC

Si bé l'estada a Sant Gregori s'organitza per quatre dels cinc grups que formen l'esplai, el grup restant, el dels adolescents, aquest

estiu farà una ruta pel País Vasc. Donostia, Guernika o Guetxo seran alguns dels llocs que visitaran. Aquest és el primer any que el grup dels més grans surt fora de Catalunya, esperem doncs que l'experiència es pugui repetir.

## UN ESPLAI CONFEDERAL

D'entre tots els esplais que hi ha a Mollet, el Xivarri és l'únic que pertany a la parròquia de Sant Vicenç. L'existència d'un Déu i la importància de la fe cristiana són alguns dels molts valors que l'esplai intenta difondre als nens. "No volem ser una catequès", afirma Oriol Bargalló, coordinador de l'esplai.

Les pregàries de nit o les misses de diumenge durant les sortides reflexen d'al-

guna manera aquest conjunt de valors que no s'imposen sinó que es donen a conèixer i s'expliquen.

## AJUDA A L'INFANT

En definitiva, l'esplai és un complement educatiu, diferent al que es reb a l'escola o a casa i que d'alguna manera ajuda a l'infant, sempre a través del joc, a saber viure i compartir amb els altres.

De generació en generació els monitors que, anteriorment havien estat alumnes, intenten fer del lleure una convivència continua, un joc on l'infant desenvolupi constantment la seva personalitat i doni a conèixer les seves preferències i aptituds, les seves virtuts i la seva capacitat de planificar.

JOSE M.ª ESPAÑOL

## ENQUESTA

### "QUÈ POT APORTAR L'ESPLAI A UN INFANT?"



**Eva Herráiz**  
Estudiant del MIJAC

"Tenir més amistats i relacionar-se amb altres nens. També conèixer el món mitjançant el joc, aprenen jugant. És un reforç tan en l'àmbit escolar com en el de casa i els ajuda a formar-se com a persones".



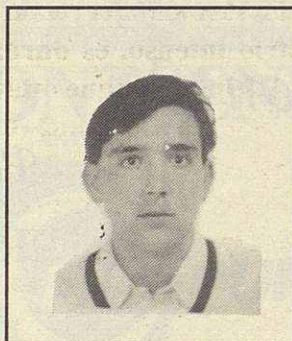
**Lali Cercavins**  
Administrativa

"Jo crec que el nen s'obre més de cara als altres, xerra més, parla més i aprèn a espabilar-se. Es treu molt més profit anant a l'esplai que no pas mirant la tele".



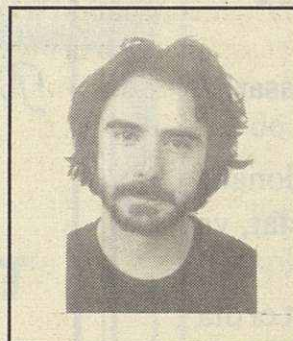
**Conxita Pagès**  
Mestressa de casa

"En primer lloc aprenen a relacionar-se amb la gent de la seva mateixa edat en el temps d'esbarjo. I d'altra banda es forma un caràcter més extrovertit, s'independitzen més i aprenen a espabilar-se per ells mateixos".



**Angel Herráiz**  
Estud. Telecomunicacions

"L'esplai els ensenya a conviure i a compartir el temps de lleure amb altres nens. A més, tots els jocs i activitats que hi fan estan especialment dirigits a complementar l'educació que reben per part de pares i escola".



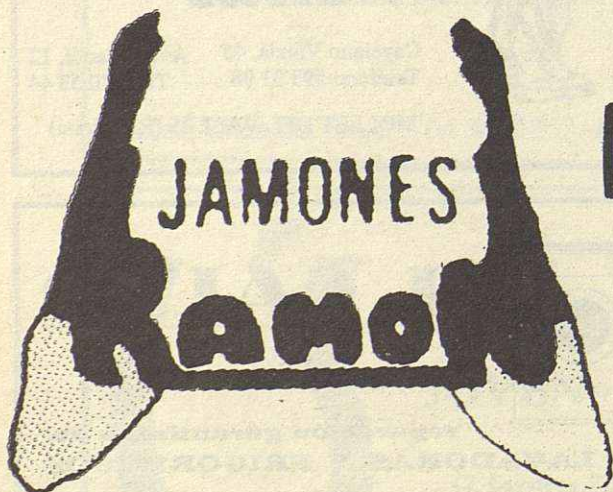
**Oriol Bargalló**  
Coordinador del Xivarri

Creo que el conjunt de valors que intentem transmetre als nens és l'aportació més important. Aprenen a conviure, saber compartir, respectar la natura i sobretot deixar que el nen sigui ell mateix.



**Dani Calvo**  
Membre del Xivarri

"Anar d'excursió, també m'agraden els tallers que fem cada setmana. Potser aniré a les colònies d'estiu també".



## Distribuciones Ramón Hernández

**Jamones y Embutidos  
de Salamanca**

Gallecs, 17-19. Teléfono 593 74 55

08100 MOLLET DEL VALLÈS