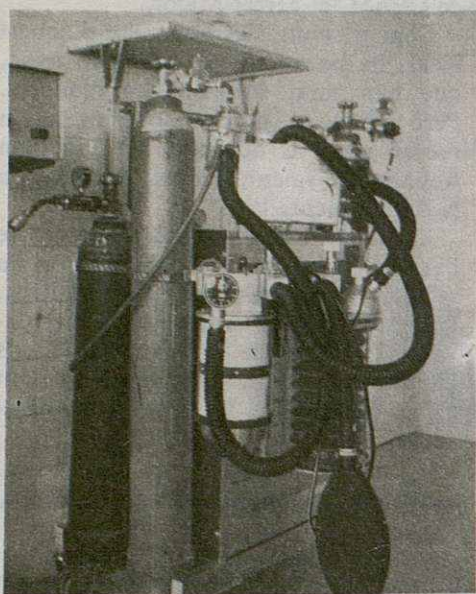


sant celoni

## PROHIBIT POSAR-SE MALALT (1)

*Durant l'any 1976 la revista «Esclat», publicà un tema monogràfic que tractava exclusivament sobre l'assistència sanitària a Sant Celoni. Santi Santamaria, redactor de LA VEU DEL VALLES, actualitzant el tema i aportant noves dades, ha fet aquest estudi.*



Aquell treball m'ha servit per a començar a endegar el present informe sobre la situació actual, així com també les converses que he mantingut amb membres de l'Associació de Veïns, i, el resultat ha estat un anàlisi de les reivindicacions que s'estan fent, de l'any 1976 ençà, per aconseguir un Ambulatori i una millora dins l'assistència sanitària.

El desenvolupament econòmic unit al conseqüent creixement del nivell de vida hauria d'anar en correlació en qualitat i quantitat amb les despeses de seguretat social. La millora de l'assistència sanitària tampoc es pot dir que ha estat paral·lela a l'augment de prestacions tant per part del treballador com de l'empresa. Ja hem arribat al 48 % del sou base, això, junt amb tots els altres complements fa arribar a 9.000 les ptes. de mitja mensual per treballador que van a parar a les arques de l'Institut Nacional de Previsión. Tot plegat significa que paguem com rics però som tractats com pobres.

Sant Celoni té un nombre d'associats a la Seguridad Social que sobrepassen els 5.000. Durant tot l'any 1976 l'INP recaptava uns 20 milions mensuals de quotes al nostre poble segons notes oficioses de l'Ajuntament. Segons aquestes dades avui sobrepassen els 225 milions anuals. Veient aquestes xifres tan elevades hom pot suposar que gaudim d'uns serveis excel·lents, però, la realitat, és ben altra ara per ara i el descontent és general.

### L'INSTITUTO NACIONAL DE PREVISION DE SANT CELONI DEPEN DE GRANOLLERS

L'INP de Sant Celoni depèn de la delegació de Granollers que disposa a St. Celoni d'un equip d'assistència metge pel nostre poble, els afiliats estan distribuïts en un total de 5 metges, que hi dediquen diàriament un temps limitat. Davant de qualsevol complicació

que sorgeixi, com pot ser una intervenció quirúrgica o també arrencar-se un quixel, hom ha de desplaçar-se a Granollers, el que suposa una perduda d'hores de treball i unes despeses econòmiques pel desplaçament. També per aconseguir qualsevol tràmit burocràtic ens hem de desplaçar.

Actualment el consultori de la Seguridad Social es troba instal·lat a l'Hospital Comarcal de Sant Celoni que és propietat del municipi.

### PETICIONS D'UN AMBULATORI

Durant l'any 1976 començaren a sorgir peticions per la creació d'un ambulatori de la SS. En el transcurs d'una entrevista que es va fer amb metges celonins llavors existents, només n'hi havien tres, dos d'aquests consistien en un ambulatori i el tercer deia que no, però veïen poques possibilitats d'aconseguir-lo, donat que hi havien zones molt necessitades, amb uns nuclis més elevats de població laboral que el de la nostra vila.

Vàrem buscar informació i vam descobrir que amb un nombre de 5.000 targetes es té dret a un ambulatori



el qu  
15.000

Al m  
ciació  
amb  
proble  
ria (m  
ció de

L'A  
Consis  
dad S  
Sant  
s'hi m  
que s'  
havia  
batlle  
Admin  
posta  
compt  
que no  
bilitat

Des  
nals i  
adreça  
deman  
del m  
metge

LA JU  
ACOR

La c  
ció de  
amb l  
juliol  
es fari  
deman  
possib  
passar  
de cor  
nar un  
tingué  
any. L  
cap m  
facilita  
creien  
cert.

Aqu  
va per