

nostre cotxe. Fem un petit àpat, tot seguit em-
prenem la marxa cap a Granollers per la ma-
teixa ruta de l'anada.

Dades Generals

Material

Individual: budrier - bagues – material necessari
per assegurar per geleres—clus de gel - piolet
- grampons - arva— pala - sonda
Col·lectiu: corda, pells de recanvi, ulleres de
recanvi, farmaciola

Refugis

Refuge de la Selle: <http://www.refugedelaselle.fr/>

Refuge de Chatelleret: <http://www.montagne-virtuel.com/05/refuges/chatelleret/refuge.php>

Refuge Alpe de Villar d'Arene: <http://www.refugeal-pearene.fr/>

Refuge des Ecrins:

<http://www.montagne-virtuel.com/05/refuges/ecrins/refuge.php>

Refuge Glacier Blanc:

<http://www.refuge-glacier-blanc.com/>

Adreces d'interès

<http://www.la-grave.com/winter/index.php>

<http://www.clubalpin.com>

<http://www.meteo.fr>

<http://www.viamichelin.es/>

Cartografia.

IGN - Carte de randonnée 3436 ET – Meije-Pelvoux
(Parc National des Écrins) – 1:25.000

Membres de la sortida

Biel Grau, Josep Viñeta i Toni Lopez de la UEC de
la Vall del Tenes.

Francesc Sánchez i Carles Garcia de l'Agrupació
Excursionista de Granollers.

Carles Garcia

Mossèn Jaume Oliveras 1912

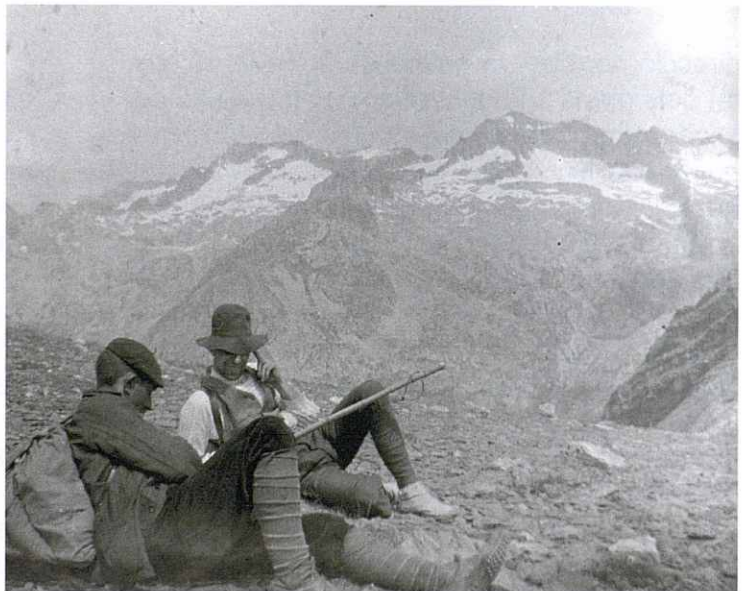
Sabem que mossèn Oliveras l'any 1912 era a
Astúries, segons explica el seu biògraf Josep
Iglesias, i que féu l'ascensió a Peña Santa.
Però no n'esmenta cap detall, ni n'hem trobat
cap referència.

Sorprèn la poca informació publicada, aficionat
com era a donar conferències amb el comple-
ment de la projecció de transparències a
les entitats excursionistes o centres parro-
quials de Barcelona o la comarca que li ho
demanaven, o també publicar-ne una crò-
nica en els butlletins de diverses entitats
excursionistes amb les que havia tingut
contacte.

Actualment i gràcies a l'inventari del
seu fons fotogràfic, dipositat a la Funda-
ció Maurí de la Garriga, podem establir
aproximadament quina fou la ruta que
seguí aquell estiu, per les anotacions que
feu en les capses dels positius fotogrà-
fics. Sabem que el recorregut va ser de
Bilbao a Villaviciosa, a Cangas de Onís,
a l'estany Enol i Posada, de Vegacerneja
a Reinosa. Aquest material consta d'unes
60 imatges en format estereoscòpic a punt
per visionar del qual enguany és el centenari i
en reproduïm algunes imatges.

Marcos Feliu del Club Esportiu de Navarra a la
seva obra "La conquesta del Pirineo" (1977) par-
la de les grans figures del pirineisme i esmenta

també a Mossèn Jaume Oliveras, i en referir-se
a les activitats de l'any 1912 a més del reco-
rregut abans esmentat per Astúries i els Picos
d'Europa, com aquell que res, diu que Mossèn
Oliveras aconsegueix el 1912 la primera na-
cional al Vallibierna (3067 m) i també diverses
ascensions pels Besiberris i la Maladeta de les
quals tampoc en dóna gaires dades, suposem



Pas del Cavall i cim de Vallibierna. Foto: Fons Fundació Maurí

per la poca informació publicada.

Es estrany trobar-hi tan poques dades, ni del
recorregut seguit, ni la via d'ascensió, ni la data,
quan a més es tracta d'una primera ascensió
nacional, cas del Vallibierna. No n'hem trobat