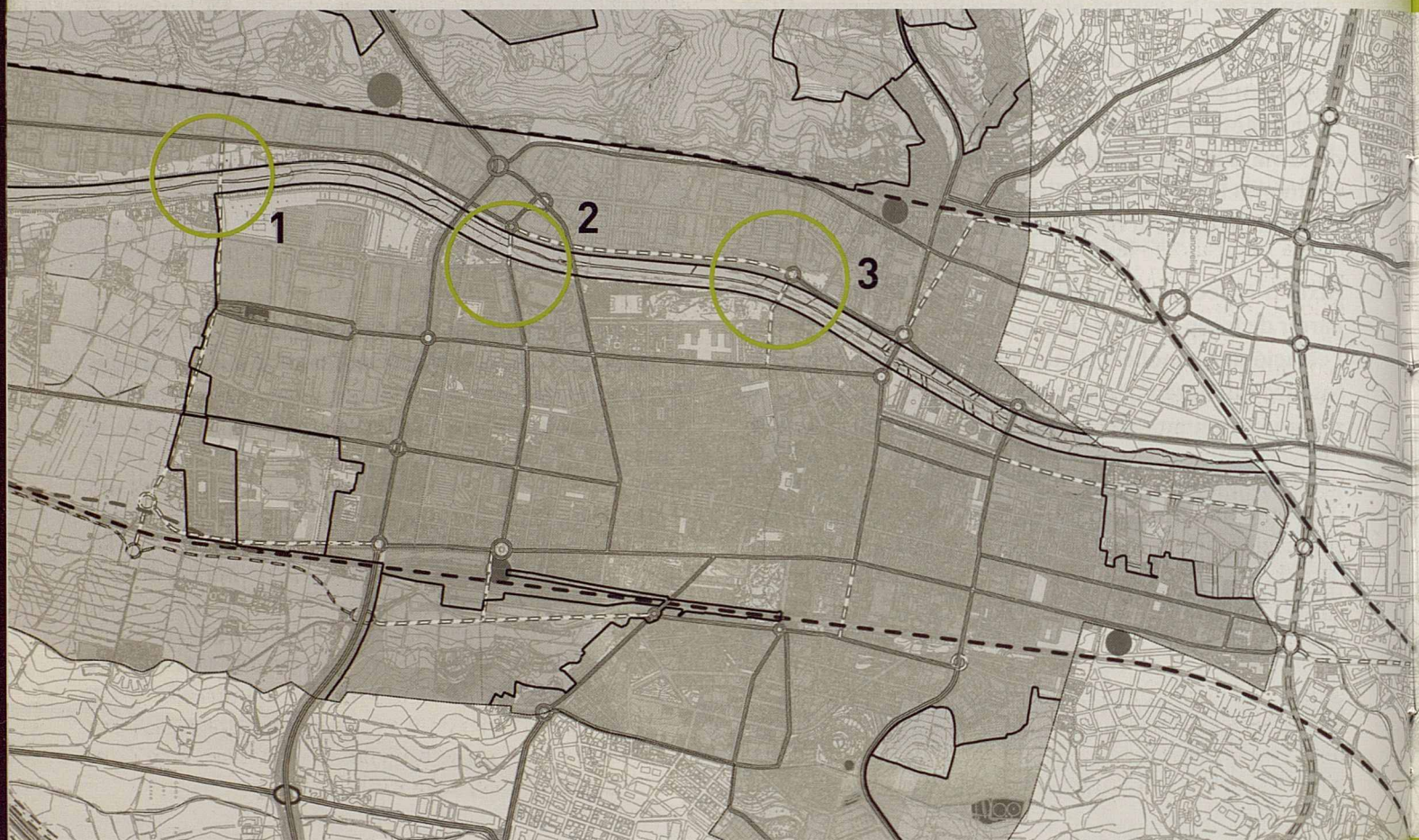


Permeabilitat urbana

La trama viària de Granollers necessita completar-se amb un sistema de camins transversals, en sentit est-oest, que permetin relligar les grans vies perpendiculars de comunicació en sentit nord-sud: l'av. de Sant Julià, l'av. de Sant Esteve i la carretera del Masnou. La previsió de tres nous ponts sobre el Congost, que permetran mantenir un ritme de connexió cada 400 m entre els dos marges del riu, respon a aquesta voluntat de millorar els recorreguts interiors de la ciutat, tant per a cotxes com per a vianants i bicicletes. Un nou vial marcarà el límit sud del sòl urbà i el començament del sòl agrícola a la zona de Palou.



1
Pont del Parc Firal i vial límit sud del sòl urbà.
Situat a l'extrem sud del parc firal de Granollers, aquest pont comunica les dues bandes del Congost en correspondència amb el nou vial que marcarà cap al sud el límit de la zona de sòl urbà, a més de relligar les vies de comunicació nord-sud de la ciutat. El vial tindrà una amplada de 26 m, enfront dels 21 m que es preveuen per al pont.

2
Pont entre l'avinguda de Sant Julià i el carrer Camp de les Moreres.
Aquest pont permetrà una bona connectivitat entre dues zones de la part sud de la ciutat, en proximitat del començament del recinte firal. Disposarà d'un ample i continuat viari per ambdós costats fins a arribar a l'estació de França (Granollers Centre). Tindrà una amplada total de 21 m i unes voreres de 4,50 m, pensades per a bicicletes i vianants.

3
Pont entre el carrer d'Arenys i el carrer de Joan Camp.
Es planifica una nova connexió entre el nou passeig Fluvial del marge dret del Congost, obert recentment, i la ciutat residencial de l'altre marge. La presència d'un col·legi i de l'estació de tren (línia Vic-Puigcerdà) genera un moviment intens de vianants, que gràcies a aquest pont podran estar molt més a prop del centre de la ciutat.