

BALONCESTO

Reunión Informativa del ARESLUX C. B. GRANOLLERS

LA OPERACION 2.000 SOCIOS EN MARCHA

La pasada semana tuvo lugar una reunión informativa del Areslux C.B. Granollers, con los medios de difusión, a la que asistieron el Presidente de la entidad, Antonio Novoa, el Vicepresidente, Salvador Sastre, el nuevo Gerente, Angel Palmi, entrenador del primer equipo hasta hace escasas fechas y varios componentes más del cuadro técnico del club vallesano. Hubo nutrida representación de los medios informativos de Granollers y comarca y en la misma se trataron diversos temas que a continuación detallamos.

Comenzó Novoa refiriéndose a la plantilla que el Club ha configurado para la presente temporada. "Una plantilla —dijo— joven y modesta para lo que se estila en básquet pero con ilusiones y posibilidades". "Queremos ofrecer a la afición de Granollers el mejor baloncesto posible". Han sido altas respecto del pasado ejercicio los jugadores Jorge Creus, hermano del ahora base azulgrana, Farfán, Subías, sobre el que tiene opción el Barcelona y el pivot de 2 metros Figueras, habiendo causado baja Góngora, Mora, Orozco y Angli, este último por el servicio militar.

OPERACION 2.000 SOCIOS

A continuación el Presidente del Areslux pasó a referirse a la Operación 2.000 socios, cuya consecución puede suponer, sin duda, para el Club un sostén económico, social y consecuentemente deportivo.

Existe una entente con Bankunió por la cual el aficionado tiene la posibilidad de obtener el carnet de socio gratis, mediante una imposición a plazo fijo en dicha entidad bancaria. Una original y novedosa idea que puede interesar a muchos aficionados a este deporte.

PALMI, Gerente. ZORROZUA, Entrenador.

La reorganización efectuada en la Junta directiva y cuerpo técnico, fue el punto siguiente. En la misma, Angel Palmi, hasta ahora Entrenador del primer equipo, pasa a desempeñar las funciones de Gerente y será el hombre que llevará al Club en el aspecto social. Zorrozua es el nuevo entrenador y Paco Bernat continuará ocupando la Secretaría técnica.

Preguntado Palmi por los motivos que le han inducido a este cambio, que ha sorprendido bastante, máxime cuando el técnico granollerense había sido elegido por sus compañeros de profesión como el mejor entrenador de la pasada temporada, este respondió que cree haber cumplido una etapa en el Club como preparador y que ahora piensa puede prestar un buen servicio en su nueva faceta, a pesar de que ha tenido ofertas para seguir dirigiendo a otros equipos.

Dijo también Palmi que la causa principal de la deficiente campaña anterior hay que buscarla en el desequilibrio de la plantilla, muchos hombres para el



mismo puesto, desequilibrio que se soluciona con los fichajes habidos. "Aspiramos —añadió— al quinto puesto y sobre todo a la cabeza de ese segundo grupo de equipos de la zona media de la tabla".

COMIENZO DE LA TEMPORADA

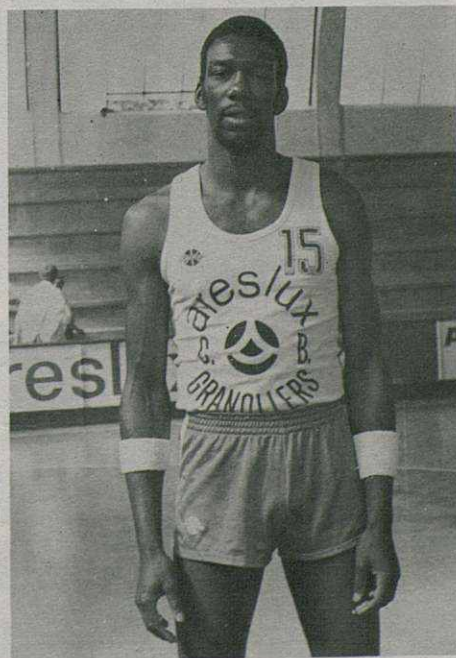
Se habló más tarde de la Escuela de Baloncesto, sobre la cual hay la idea de convertirla cada vez más en mixta, del I Torneo Comarcal de Selecciones Infantiles, del americano Hollis y su continuidad en el Club, de la fecha de comienzo de los entrenamientos, 16 de Agosto, siendo la presentación de equipos probablemente el 5 de Septiembre y jugando el primer equipo contra el Helios zaragozano.

MUTUA COLABORACION

Hizo hincapié a continuación el Vicepresidente Salvador Sastre en el propósito de la Junta de conseguir un mayor contacto con los socios pidiéndose por parte de la prensa asimismo una mayor colaboración de la directiva, colaboración a la que esta se comprometió.

Con un brindis por los mejores éxitos del Club en la venidera temporada se cerró esta primera reunión informativa promovida por el Areslux C.B. Granollers, que tras la difícil campaña anterior, se apresta ahora a poner las bases, luchando en distintos frentes, para ocupar en el futuro un puesto de primicia en el básquet español.

JUAN ALCAIDE



HOLLIS, SEGUNDA TEMPORADA EN EL ARESLUX. Y los aficionados esperan que sea la de su consagración en el conjunto granollerense tras una primera campaña de acoplamiento. Ello será decisivo para la marcha de su equipo.

COMPOSICION DE LA PLANTILLA del ARESLUX C.B. GRANOLLERS

| | edad | alt. | posic. |
|--------------------------|------|------|-----------|
| 4. Herminio San Epifanio | 26 | 2.00 | Ala |
| 6. José M. Montserrat | 27 | 1.96 | Pivot |
| 7. Jorge Creus | 23 | 1.78 | Base |
| 8. Enrique Spa | 25 | 1.79 | Base |
| 9. Javier Mendiburu | 25 | 2.00 | Pivot |
| 10. Carlos Farfan | 19 | 1.91 | Escolta |
| 11. Miguel A. Lete | 25 | 1.95 | Ala |
| 12. J. Antonio Subías | 18 | 1.94 | Ala |
| 13. Ricardo Figueras | 23 | 2.00 | Pivot |
| 15. Essie Hollis | 26 | 2.00 | Ala-Pivot |

Entrenador: Pedro Zorrozua
 Trainer: José Antonio Bové
 Preparador Físico: José Hernández
 Entrenador 2o. equipo: Luis Valls
 Entrenador Junior: Gabriel Motos
 Entrenador juvenil A: José Bach
 Entrenador juvenil B: Mata
 Entrenador infantil A: Campaña