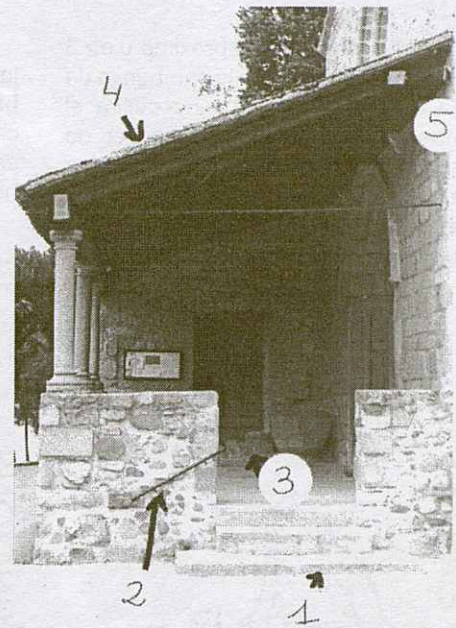


# L'Església de Sta. Agnès de Masanyes (II)

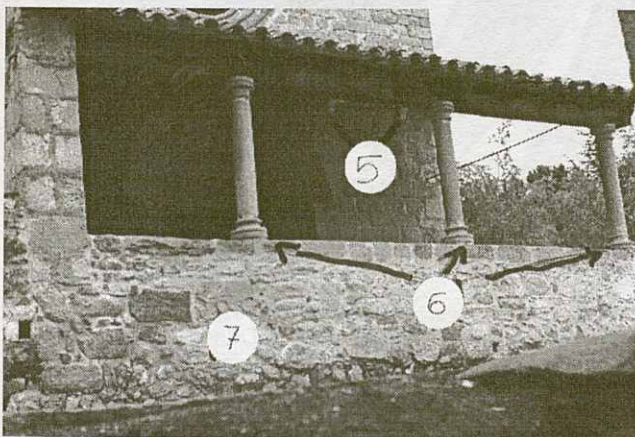
L'església es troba aïllada a la part alta del poble. Al nord de l'església hi ha el cementiri. A l'oest darrera de l'església hi ha un petit jardí amb gronxadors pels nens, a l'est i al sud una plaça. Al costat d'aquesta es troba la rectoria per un cantó i per l'altre Can Rosselló. En aquests espais que ara tenen una funció recreativa i d'oci, abans tenien una funció més activa dins la vida del poble.

## El porxo.

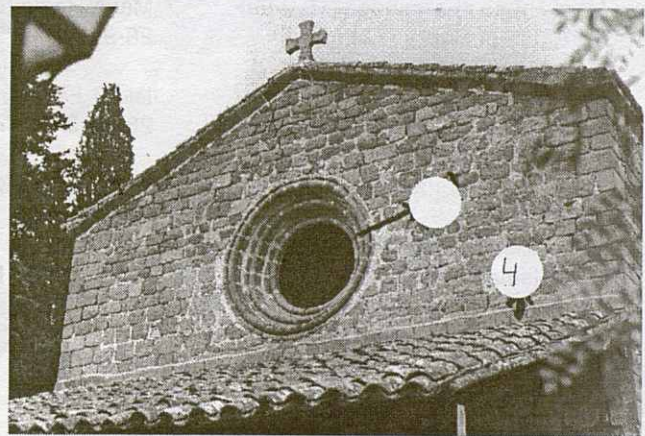
De la plaça es puja al porxo per tres graons (1). A la part esquerra hi ha una barana (2) nova per les persones grans. A la part oposada es troba la porta del cementiri a la qual s'accedeix per dos graons (3). El porxo és una galeria coberta per una teulada inclinada (4) que és com l'antesala de l'església. No és un atri ni un nàrtex malgrat és un espai rectangular. El costat més llarg és igual al de la fatxada amb un altre tronc que descansa sobre quatre mènsules (5) (dues a cada costat) i sobre l'extradós de la arxivolta major, a la part central. A l'extrem oposat a la fatxada hi ha tres columnes (3) que aguanten l'arquitrau i la caiguda d'aquesta teulada. Aquestes tres columnes es troben sobre un mur gros i alt (7) que tanca el porxo uniformant totes les mides. Actualment al centre hi ha un llum elèctric, al voltant a la part inferior i interior hi ha un ban de pedra corregut per seure. El porxo està situat al sud perquè és el sector més assolellat per les èpoques de l'hivern. Antigament servia com a lloc de reunions, i punt de partida i d'arribada de les processons. Era un lloc de sepultures. En aquest porxo, al centre, es troba una sepultura amb la làpida de la família Cuyàs Quintana, gran benefactora d'aquesta església.



Porxo de l'església de Sta. Agnès.



Porxo de l'església de Sta. Agnès.



Porxo de l'església de Sta. Agnès.

**Alimentació**

**J. BARTRÉS**

C/. Espronceda, 52  
Telèfon 93 842 27 67  
LA ROCA

CLINICA DENTAL

**IRANZO  
DIAZ**

**VISITES:**  
Dilluns a divendres  
de 9 a 13 i de 16 a 20 h.  
Dissabtes de 9 a 13 h.

Anselm Clavé, 66 · 1r  
LA ROCA DEL VALLÈS  
Tel. 93 842 26 24

**ELECTRODOMÈSTICS**

**j. clascà**

PRIMERES MARQUES en  
ELECTRODOMÈSTICS  
AIRECONDICIONAT  
TELEFONIA, TV, VIDEO, HI-FI

C/. De Dalt nº 53  
Tel. 93 842 27 41 - Fax. 93 842 13 14  
08430 LA ROCA DEL VALLÈS

**expert**