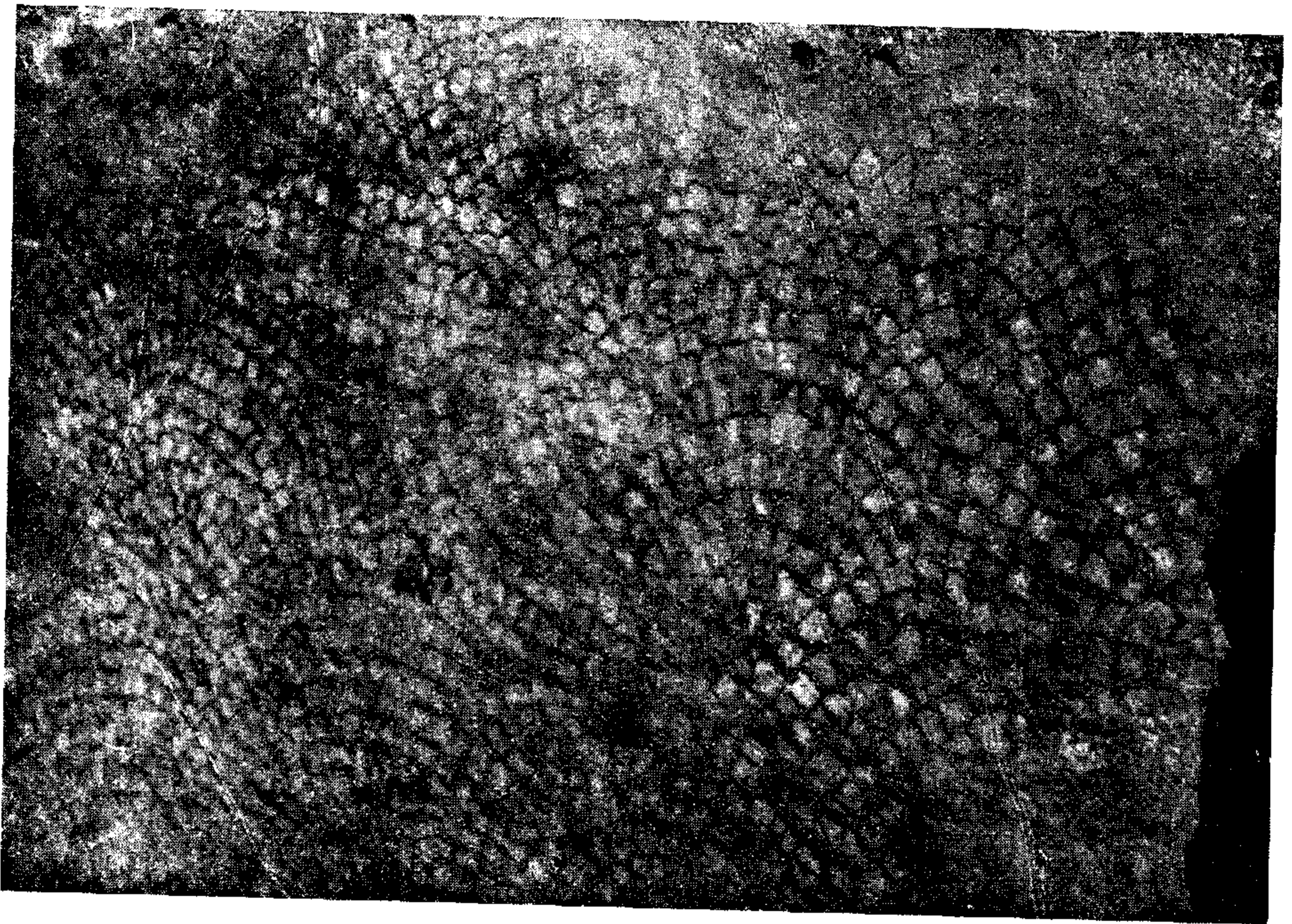


s'acostuma avui dia, dependències enrajolades amb més luxe unes que altres; però per assegurar-se'n, hauria calgut que una entitat oficial hagués fet noves excavacions perquè la meva situació econòmica no ho permetia.

En saber-se, a la població, la troballa dels mosaics, foren moltíssimes les persones que anaren a veure'ls, arrencant, en una ocasió, uns ganàpies, unes peces el buit de les quals apareix negre en el gravat; en vista d'això, vaig



*Mosaic romà*

*Cardedeu*

ordenar que es tornés a tapar per l'amo del terreny, cosa per això obligada de fer abans del temps de sembrar-lo.

De les dues estances en sortiren, com a objectes interessants, una magalla de ferro d'uns quatre centímetres de gruix, la qual té la particularitat de tenir l'orelló obert en el cap ample; d'aquesta solament n'he vist un exemplar en el museu diocesà de Vic; un segell de coure per marcar teula, dues fusioles, uns bocincs de ceràmica sigil·lata i un de més petit de vidre de color vermellós, amb dibuix policromat a l'or.