

Mercè Solé, regidora d'Ensenyament

Encara hi han places per aquest curs escolar a Mollet

Mercè Solé és des del 22 de març d'enguany la nova regidora d'Ensenyament de l'Ajuntament de Mollet. Va accedir al càrrec substituïnt a Xavier García que presentà la dimissió del seu càrrec al mes de gener. Mercè Solé tingué l'oportunitat d'escollir entre les conselleries d'Ensenyament i de Sanitat, però finalment es decidí per la d'Ensenyament. Els motius foren clars: "Havia treballat durant 18 anys dins el món de la sanitat i pensava que arribar a un lloc com l'ensenyament, que el desconeixia em donaria més empena per treballar".

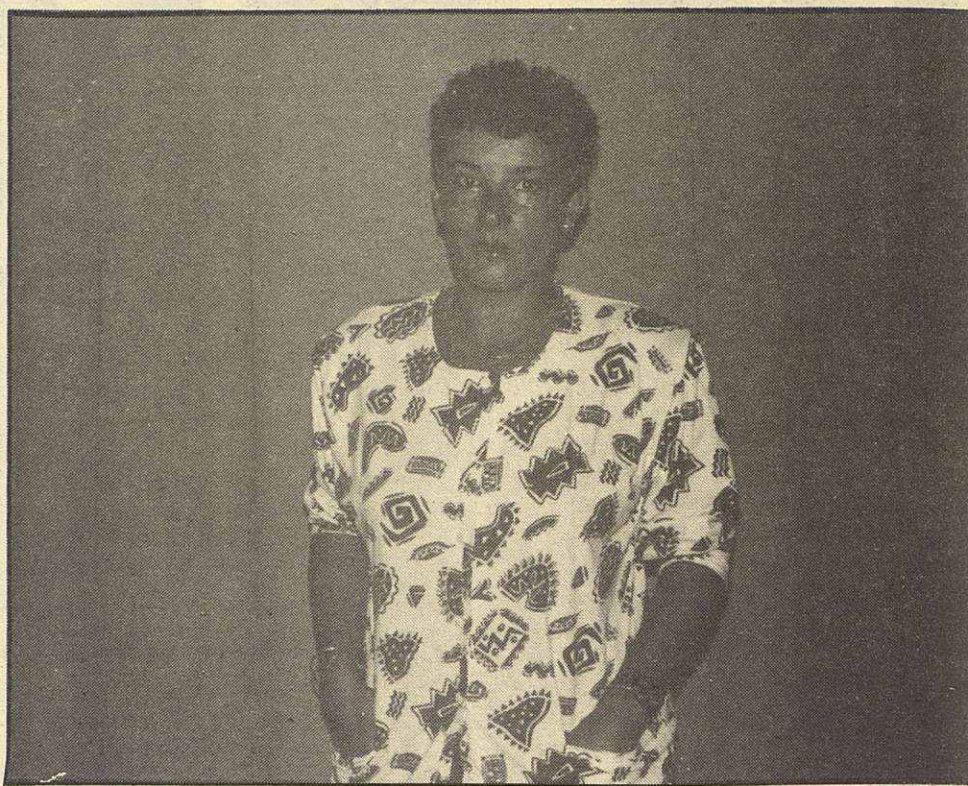
El seu primer objectiu en arribar a la conselleria fou aconseguir definitivament el tercer institut per Mollet. Aquest repte que es marcà l'aconseguí però la seva primera tasca fou comprovar l'estat de les escoles a Mollet. "El primer que vaig fer en arribar a la conselleria fou quan vaig visitar una per una les escoles de Mollet i vaig comprovar les seves mancances i deficiències perquè fa molts anys que són construïdes".

Però, en el moment d'arreglar aquestes deficiències començaren a arribar els primers problemes: "Vem fer una relació de deficiències que tenien les escoles de Mollet i d'aquestes quines eren competència de l'Ajuntament i quines de la Generalitat. A finals de juny, vàrem tenir una reunió amb el responsable de les escoles, senyor Refusta, per tal de fer un conveni amb la Generalitat. El nostre plantejament i la línia que estem seguint és reparar i solucionar els problemes que puguin tenir les escoles de Mollet encara que no sigui competència de l'Ajuntament i després passarem comtes. Els nens han d'estar en condicions".

Una de les novetats per aquest curs és que a les nou escoles que depenen de l'Ajuntament en el manteniment, tindran una senyora de la neteja fixa durant tot el dia. "Fins ara hi havia una brigada que anava a la tarda després que sortissin els nens i netejaven les escoles. Aquest any continuaran anant però a més, hi haurà una senyora de la neteja durant tot el dia a les escoles".

La situació a les escoles de Mollet, per la consellera

tem tres escoles durant l'estiu. L'aspecte extern de les escoles s'ha de millorar. Quan vaig entrar a la conselleria vaig dir que no pararia fins que a les escoles hi haguessin plantes i un silló pels pares".



tem tres escoles durant l'estiu. L'aspecte extern de les escoles s'ha de millorar. Quan vaig entrar a la conselleria vaig dir que no pararia fins que a les escoles hi haguessin plantes i un silló pels pares".

Fins el 10 de setembre es poden matricular

En aquests moments, encara hi han places a les escoles públiques de Mollet. En els cursos inferiors hi han més places que en els superiors. Però, el que és més important és que fins el deu de setembre hi ha temps per matricular els nens. El curs aquest any comença el 17 de setembre.

Els cursos inferiors a les escoles, pels nens de quatre

o cinc anys, han sofert una forta devallada en tot el país degut al descens en el nombre de naixements. A Mollet, aquest descens no ha existit. La causa principal és que Mollet està rebent molta gent en aquests darrers anys. Però, a l'escola pública si que hi ha hagut devallada en nombre d'alumnes. Mercè Solé comenta que "la devallada de l'escola pública a Mollet no ha estat per manca de nens ja que Mollet és un dels pocs pobles de Catalunya que està augmentant el número d'habitants. La devallada de l'escola pública a Mollet ha estat per una escola privada de Mollet. Dels 419 nens de 4 anys que s'havien matriculat, 262 aniran a l'escola pública mentre que 141 a l'escola privada. D'aquests 141, 108 aniran a l'escola Sant Gervasi".

Per la nova consellera d'Ensenyament, "el pare s'ha de conscienciar que el que busca pels seus fills és la qualitat de l'ensenyament".

Un altre tema molt comentat durant els mesos d'estiu és el del fracàs escolar. En aquests moments, sense saber encara els resultats dels exàmens de setembre, no hi han dades envers el curs passat, però el que està clar per la consellera d'Ensenyament que "en el fracàs escolar un tant per cent de culpa la té l'escola o el tutor però un tant per cent molt elevat és dels pares".

Tercer institut

El tema del tercer institut el tractarem molt per sobre ja que en els propers mesos farem un ampli reportatge sobre el tercer institut. Els darrers mesos de negocia-

ció foren difícils però finalment s'aconseguí l'objectiu. Per tal d'acabar de convèncer a les autoritats pertinents és van fer les previsions de creixement demogràfic i urbanístic que tindrà Mollet en els propers anys. D'aquesta forma van demostrar les autoritats molletanes que a Mollet és imprescindible un tercer institut.

Els que estan atravesant un moment molt dolent és l'escola d'adults. Aquesta tardor farà tres anys dels greus problemes que van haver-hi amb l'escola d'adults i que provocaren un seriós enfrontament entre les diferents forces polítiques de l'Ajuntament de Mollet. A la fi, es feu el trasllat del carrer La Pau al carrer Roger de Llúria. Dels 200 alumnes que hi havia en aquells moments aquests cursos eran, aproximadament, 60. El balanç, lògicament, ha de ser negatiu. Mercè Solé considera que "el balanç d'aquest darrers cursos ha de ser negatiu. De tenir, aproximadament, dos-cents alumnes hem passat a tenir cinquanta o seixanta. Les causes per aquesta devallada en el número d'alumnes les podem centrar en el trasllat dels carrers La Pau al carrer Roger de Llúria i, a més, sembla que han hagut problemes interns dins l'escola. Al mes de maig vem mantenir una entrevista amb el responsable d'escoles d'adults, senyor Ferrer, per tal de solucionar aquest problema. I, és que hi ha gent que no pot fer un desplaçament tan llarg. El que es farà seran uns cursos d'alfabetització a l'escola García Lorca, Salvat Papaseit i Sant Jordi per que són els barris que estan més allunyats de l'escola".

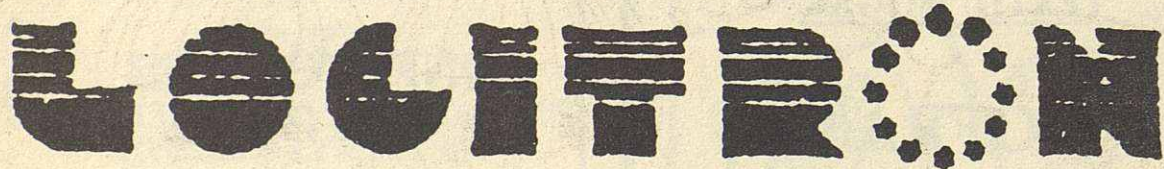


CENTRE PSICOLOGIC DE REEDUCACIO INFANTIL

- Detecció precoç d'alteracions en el desenvolupament normal del nen
- Problemes de conducta i disciplina.
- Dificultats d'aprenentatge i fracàs escolar.
- Grans patologies (síndrome de Down, paràlisi cerebral...).
- I altres transtorns i alteracions.

Granada, 8
Tel. 570 45 18

MOLLET DEL VALLÈS



IDIOMAS • INFORMATICA

MATRICULA ABIERTA

Gaietà Vinzia, 13, entresol Tel. 570 35 01

Mollet del Vallés