

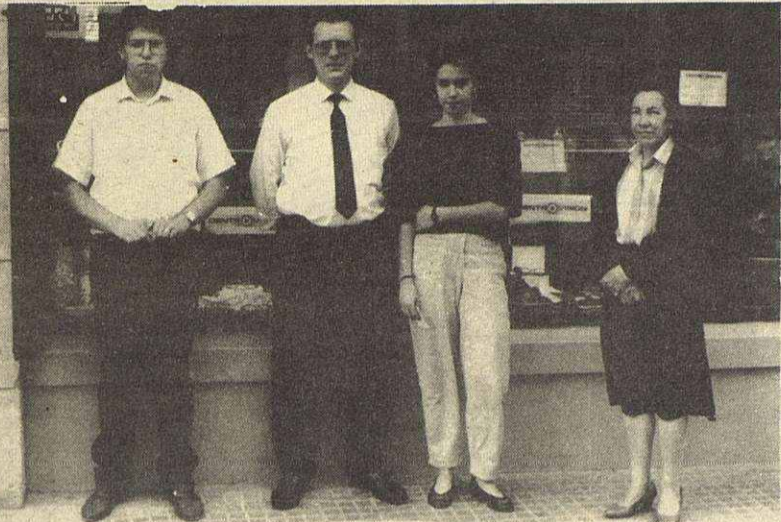
CONCURSO «TRIBUNA VALLESANA-CENTROVISION»

Todos los meses gane:

**10.000 ptas.
y dos gafas de sol**

GANADORES MES DE MAYO

- 1.º Nuria Parera Pascual, de Mollet
- 2.º Víctor M. Gallardo Alcain, de Mollet
- 3.º Pepita Cot Puyal, de Mollet



Joan Romeu, director de Centrovisión, entrega los premios a los ganadores

NORMAS Y BASES DEL CONCURSO

A partir de ahora podrá ganar fácilmente 10.000 ptas. y dos gafas de sol gracias al concurso de «Tribuna Vallesana - Centrovisión». Para ello deberá contestar correctamente las diez preguntas formuladas y enviar las contestaciones al apartado de Correos, N.º 10 de Mollet, **antes del día 20 de cada mes.**

La contestación de seis de las preguntas las encontrará en este mismo ejemplar buscándolas entre los diferentes espacios dedicados a la publicidad.

De entre las cartas enviadas se seleccionarán tres de las que tengan las contestaciones correctas, las cuales se harán acreedoras de los premios que serán publicados en el ejemplar del próximo mes. 10.000 ptas. al primer premio, y gafas de sol al segundo y tercero.

- Envíe el recuadro «10 Preguntas» a:
- Concurso «Tribuna Vallesana - Centrovisión».
- Apartado de Correos, 10 ● 08100 - MOLLET

10 PREGUNTAS

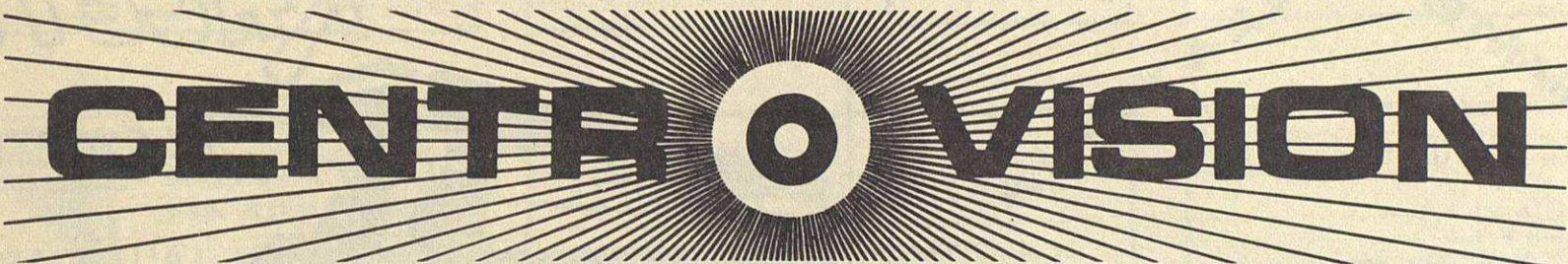
1. ¿Dónde se encuentra SANITARIOS VINZIA?
2. ¿Qué auto-escuela va a cambiar de domicilio?
3. ¿Qué establecimiento hay en Jaime I, 87?
4. ¿Dónde se encuentra PUNT-30?
5. ¿Qué establecimiento hay en Anselmo Clavé, 3?
6. ¿Quién importa mármoles «Compacto»?
7. ¿Cómo se llama el Alcalde de Mollet?
8. ¿Capital de Argentina?
9. ¿Cómo se llama la Reina de Inglaterra?
10. ¿En qué provincia se encuentra Reus?

Nombre:

Dirección:

Población:

Teléfono:



OPTICA - LENTES DE CONTACTO

CAMPAÑA 2ª GAFA – MAYO / JUNIO

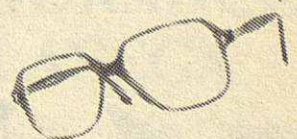


**CON SU NUEVA GAFA GRADUADA
LE OBSEQUIAMOS CON OTRA GAFA *
CON LA MISMA GRADUACION.**

* A ELEGIR ENTRE VARIOS MODELOS, SRA. CABALLERO Y NIÑO



**TODOS NUESTROS PRODUCTOS SE LOS
GARANTIZAMOS PERSONALMENTE.
GRADUAMOS BIEN SUS GAFAS**



**Anselmo Clavé, 4 - Teléf. 570 01 74 - 08100 MOLLET DEL VALLES
Clavell, 18 - 08110 MONTCADA i REIXAC**