

...*(Ve de la p.1)*

## Inaugurada la Unitat de Psiquiatria a l'Hospital General de Granollers

Pel que fa al desenvolupament del Servei de Psiquiatria a l'Hospital, des de principis del mes de febrer ja està en funcionament el punt d'atenció a les urgències psiquiàtriques, que ofereix atenció continuada durant les 24 hores del dia. A mitjan juliol va iniciar la seva activitat la Unitat d'Hospitalització de Psiquiatria, que està ubicada a la segona planta i que té capacitat per a 30 malalts. Hi treballa una trentena de professionals de l'entitat Benito Menni: psiquiatres, personal d'infermeria, psicòleg, treballadora social i administrativa.

La posada en marxa del Servei de Psiquiatria s'ha fet a través de la col·laboració de les dues entitats, Benito Menni i la Fundació Hospital/Asil de Granollers, seguint el model impulsat pel Departament de Sanitat. Es tracta, en definitiva, d'unir esforços per prestar el servei allà on és necessari, integrant l'assistència psiquiàtrica a la xarxa sanitària general.

En els parlaments, el director general de l'Hospital, Camil Escánez, va expressar la seva satisfacció per la posada en funcionament d'uns serveis molt necessaris per a la població i també pel model seguit per fer-ho: l'acord entre dues entitats, que ha de permetre assolir un alt grau d'eficàcia i d'eficiència en la prestació dels serveis. Unes aliances estratègiques que, tal com va comentar Escánez, la Fundació també està treballant amb altres institucions per al desenvolupament de nous serveis.

Per la seva banda, Sor Luz Divina Sánchez, superiora provincial de les Germanes Hospitalàries del Sagrat Cor de Jesús, va destacar el compromís de servei de la seva congregació amb les persones que pateixen malalties mentals i les seves famílies, així com la seva voluntat de col·laborar amb el Departament de Sanitat en la integració de l'assistència psiquiàtrica a la xarxa sanitària general.

Josep Pujadas, en el seu doble vessant d'alcalde de la ciutat i president del Patronat de la Fundació, va fer incidència en la "normalització" de la prestació de serveis de salut mental que aquesta inauguració significava. També va tenir paraules d'agraïment per als professionals del Centre de Salut Mental que, ara fa gairebé 18 anys, van començar a donar un servei que mancava a la comarca. Igualment, va destacar el compromís de l'Hospital amb la població, un compromís que es remunta als orígens de la institució i que es renova i s'adapta a les necessitats dels ciutadans de la comarca.

Per acabar, el conseller Eduard Rius va destacar també la col·laboració entre institucions que ha permès la posada en marxa dels dos serveis inaugurats, i va posar de manifest el suport del Departament per continuar en aquesta línia a fi i efecte d'oferir més i millors serveis a la població.

dBaB

### de Bat a Bat

Director

**Camil Escánez**

Redactora en Cap

**Júlia de Diago**

Consell de Redacció

**Carme Barbany**

**Mariví Cobo**

**Marina Molins**

Col·laboradors

**Eulàlia Guix**

**Josep Lluís Luna**

Assessoria i Assistència

Redaccional

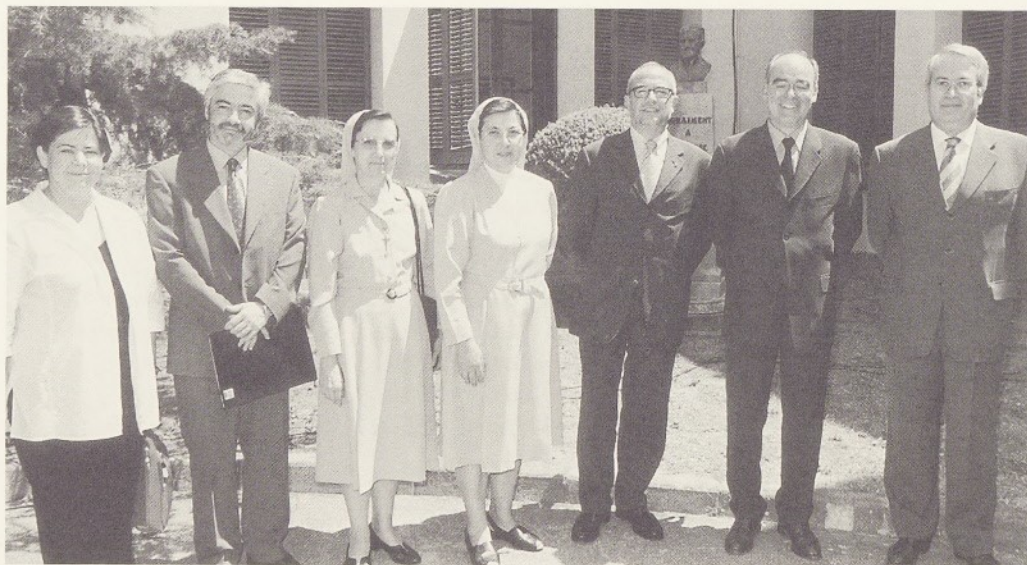
**Carme Goikoetxea**

Disseny

**Simó Calvo**

Etiquetatge i embossament

**Residents del Centre Geriàtric**



*L'alcalde i el conseller acompanyats de la Dra. Helena Ris, el Dr. Ballester, Sor Rosario Martínez, Sor Luz Divina Sánchez i el Sr. Camil Escánez.*