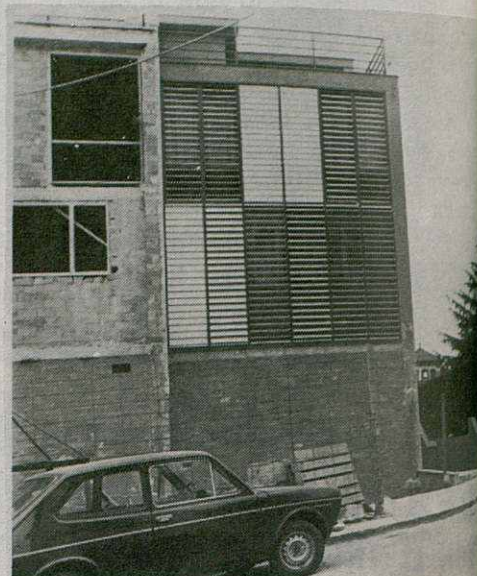
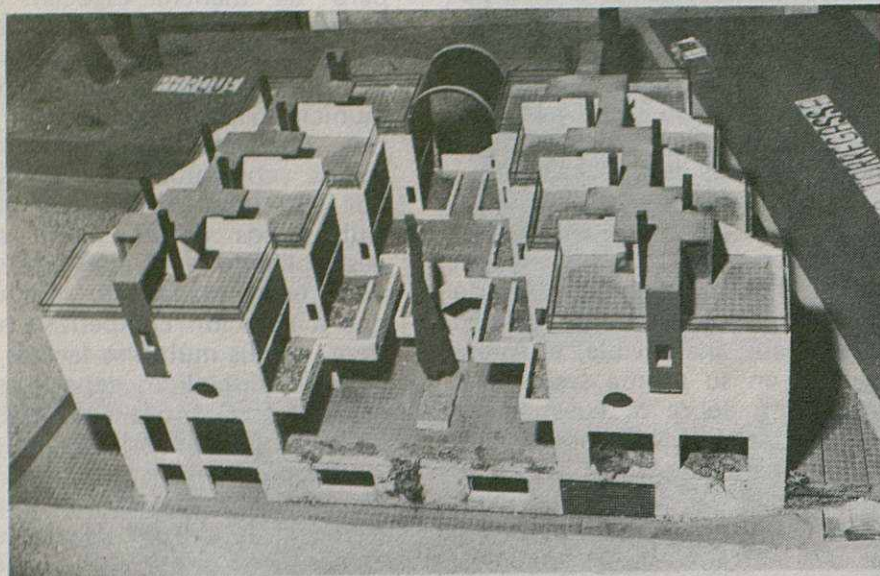


EN EL CENTRO DE L'AMETLLA **GALBANY-MILLAN, S.A.**



**8 UNICAS VIVIENDAS EN UNA
ZONA PRIVILEGIADA (JUNTO A
COLEGIO, PARADA AUTOBUS, ETC.)
Y DOTADAS DE LOS MAS MODERNOS
SERVICIOS E INSTALACIONES**

