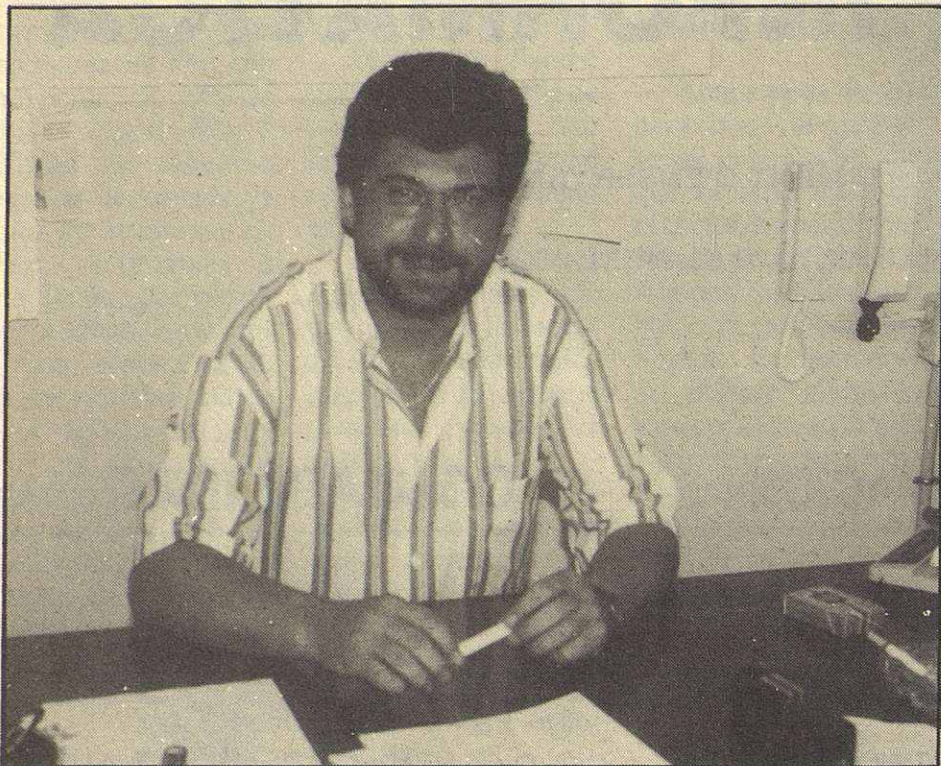


Entrevista: JOAN ANTONI SALOM

La Reforma de l'Ensenyament comença el dia 15

Joan Antoni Salom és el director de l'Escola Joan Abelló des de fa quatre anys. Salom, mestre de professió, ha complert aquest any, els vint anys en el món de l'ensenyament. Potser és més conegut en la seva tasca política o cultural, però porta més de deu anys ensenyant als nens molletans.



Joan Antoni Salom i Albiñana ha estat un mestre que s'ha caracteritzat per començar a fer funcionar escoles. L'any 1983 començava un nou projecte: l'Escola la Montseny. Partir totalment de zero és un

dels obstacles més difícil de superar però Salom, després d'estar al Montseny, porta quatre anys, des de la seva fundació al col·legi Joan Abelló, al barri de Plana Lledó.

-Escola nova, problemes nous i fer pinya. És un especialista en obrir col·legis?

-Potser sí. L'any 83 fou al col·legi Montseny i quan comences a dirigir una escola, parteixes totalment de zero. T'has d'encarregar des del mobiliari fins als mestres, passant per fer pinya amb els alumnes. Ara fa quatre anys, vàrem començar al Joan Abelló. Bona part dels mestres van venir del Joan Salvat, el que feu una mica més fàcil, l'inici. Però, un dels problemes que et trobes és la variabilitat dels professors. Això no implica que l'ensenyament sigui pitjor, ni molt menys però una de les tasques del director és fer pinya amb els mestres per tal d'oferir un ensenyament millor.

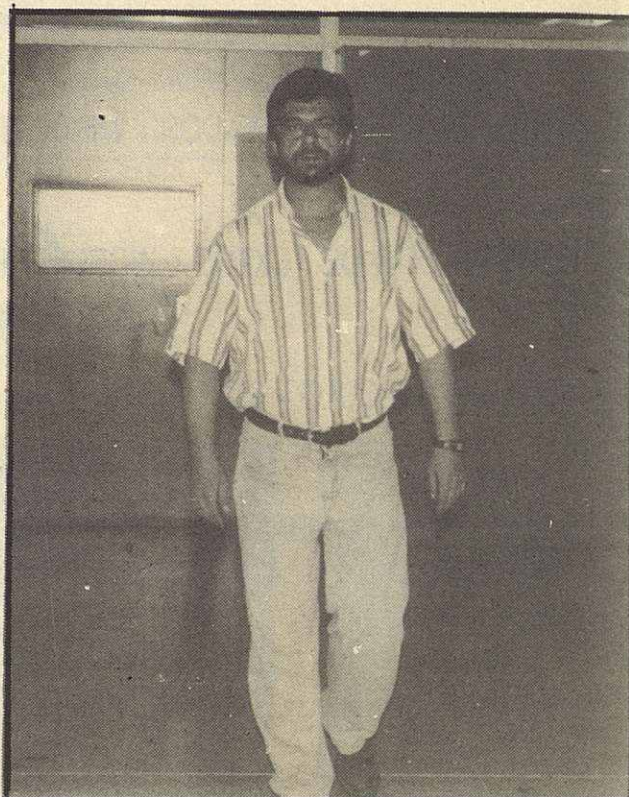
-El Joan Abelló és un col·legi nou a un barri nou. Agrupar nois que vénen de tot

arreu, és un gran problema?

-Sens dubte. Tot i que tenim cursos que anomenem "autòctons" que són els que van començar amb l'escola. La resta de cursos, pensa que has d'agrupar alumnes que venen de tot arreu i, fins i tot, hi ha nois que han estat en set i vuit col·legis. Hem d'analitzar la situació socio-econòmica, la procedència dels pares i, un cop vist tots els aspectes començar a integrar al nen tant a l'escola com al poble.

-Fins a quin punt afecta el fracàs escolar en aquests canvis d'escola?

-L'estabilitat escolar, és a dir, que el nen es passi durant uns anys al mateix, centre baixa l'anomenat fracàs escolar. Però, és ben cert que els canvis d'escola, d'amics i de ciutat afecten al desenvolupament del nen. En aquests casos, s'ha de fer un seguiment particularitzat del nen o d'un grup per intentar disminuir la inestabilitat que pateixen amb aquests canvis.



SONY
SONY
SONY



SAMSUNG

TOSHIBA

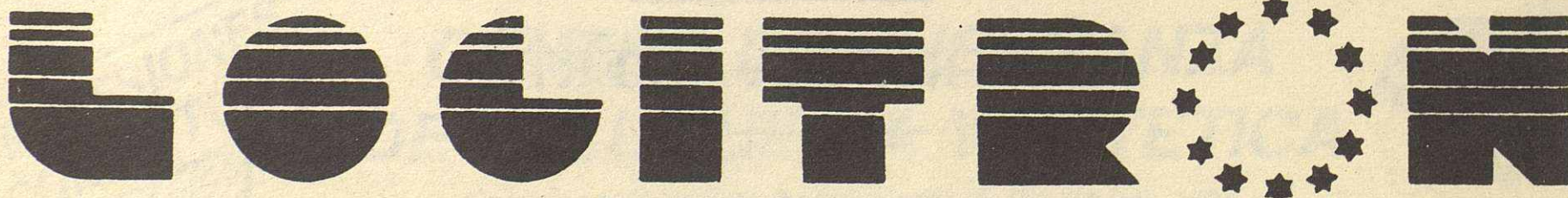
Asistencia Técnica Autorizada

- REPARACION DE VIDEOS VHS, BETA y 8 mm.
- TVC, HI-FI ORDENADORES
- CONSULTAS TECNICAS
- REPUESTOS Y ACCESORIOS

Pamplona, 6-8
Tel. 593 95 50

MOLLET DEL VALLES

LEA «TRIBUNA VALLESANA»



IDIOMAS • INFORMATICA

MATRICULA ABIERTA PROXIMO CURSO

Gaietà Vínzia, 13 entresòl. Tel 570 35 01 - 08100 Mollet del Vallès