

## ELS XICS XERREN...

### **RAFA FORS**

(lateral i segon;  
xic des de fa 1  
any i mig)



**1)** Per crear bons objectius s'hauria d'assajar més. Falten hores d'assaig. Posar-hi, potser un dia més,.... allargar més tampoc (és que ja no es pot).

**2)** Potser una corda i així sempre tens una cosa en què recolzar-te.

### **GEMMA BOSCH**

(pinya; xic des de fa 1 any)



**1)** Per crear bons objectius s'hauria d'assajar més. Falten hores d'assaig. Posar-hi, potser un dia més,.... allargar més tampoc (és que ja no es pot).

**2)** Potser una corda i així sempre tens una cosa en què recolzar-te.

### **JORDI CONTRERAS**

(baix; xic des de l'inici de la colla)



**1)** El meu horari preferit d'assaig? Penso que està bé com està ara. En tot cas es podria allargar fins les 12 del vespre.

**2)** Els castells no només s'aixequen amb això. El nivell d'alcohol per casteller és força alt a les actuacions. L'absència de cervell en la majoria de castellers també ajuda molt i per últim a la majoria de colles faltaria més membres femenins per fer castells més grossos.

### **ANA LÓPEZ**

(pinya; xic des de fa 4 anys)

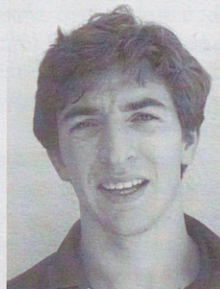


**1)** Home, el dimarts trobo que pels nanos va malament perquè anant a l'escola... El divendres ja va bé. El divendres l'horari ja em va bé; de fer-ho entre setmana, en tot cas, que comencés abans per acabar abans.

**2)** Un globus que els ajudi a pujar, que els ajudi a què tirin amunt.

### **ABEL SIMONA**

(terç; xic des de fa 5 anys)



**1)** Allargar-lo, no. Ni allargar-lo, ni posar més dies. Tal com està ja està bé. S'ha de ser conscients d'aprofitar més la franja horaria, perquè cada vegada s'allarga més i s'arriba cada vegada més tard.

**2)** Podríem muntar una estructura de cartrópedra (igual que les falles), fer-ho per dins, i que el castell envoltés l'estructura, així el clavaríem segur. Vestir als nois a la moda Miró (tipus Guardiola) i així vindrien més noies a fer pinya i podríem tirar més bons castells.

### **YOLANDA ARIAS**

(crossa; xic des de fa 3 anys)



**1)** Jo crec que està bé els dos dies que fem i l'horari també està bé perquè és una hora que la gent acaba de treballar i pot venir. Pels nens potser és més problema.

**2)** No ja està. No posaria res més. Què vols posar més? Com no col·loquis una grua i pugis a la gent.

