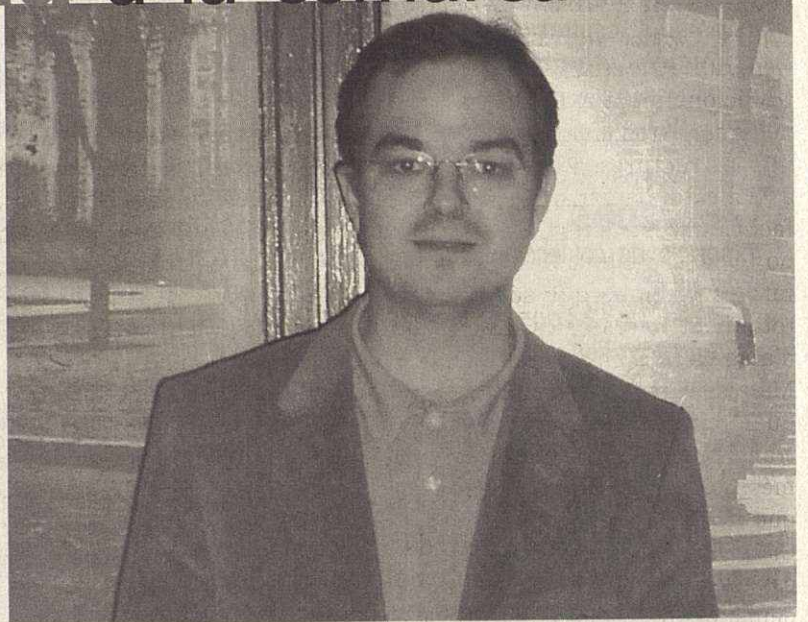


Entrevista a Jordi Turull, parlamentari de CiU a Catalunya

"Mollet és una ciutat de referència a la comarca"

Jordi Turull i Negre va néixer a Parets del Vallès l'any 1966. Llicenciat en Dret, ha estat President Comarcal de CDC del Vallès Oriental, per això té un alt coneixement de la realitat vallesana i molletana. A més, forma part del Parlament de Catalunya com a diputat pel grup CiU.



Jordi Turull coneix molt bé la realitat molletana

Quin és el paper de diputat com a transmissor de les demandes dels ciutadans?

Jo el que faig és parlar amb gent. Aquesta gent planteja uns problemes i el primer que faig és preguntar al Govern en relació a aquell problema quines intencions té, que està fent o que té previst fer. Si no té previst fer res presentem una proposició nova de llei. Al rebre la resposta del Conseller ho envio a la persona o col·lectiu amb la que he parlat, i a partir de la contestació del Govern nosaltres fem el nostre propi plantejament.

De fet, després de moltes reivindicacions dels molletans, el peatge de l'AP-7 serà gratuït al 2006 pels usuaris habituals. Per quan la supressió del peatge per la resta d'usuaris?

CiU va inventar el fons de rescat, va suprimir el peatge de la B-30... i ara hem fet la "moció

dels 12 milions", amb el vot en contra dels socialistes, que era el primer pas per l'eliminació definitiva. Ara diuen que hi ha una esmena de 50 milions per fer un fons de rescat de tots els peatges, però no sabem quina quantitat anirà a aquest. En aquest sentit ens despisten, ja que una cosa és el que diuen i una altra el que fan, perquè en teoria ja hi havia un acord per fer-ho i a l'hora de la esmena de CiU, PSC va votar en contra. La Montserrat Tura, en el nou Govern, ha passat de la bocinada a pujar els peatges, fet sense precedents en política.

El projecte de la B-500 ha canviat substancialment a l'elaborat per CiU al capdavant de la Generalitat. Perquè s'han produït aquests canvis?

El tripartit amb l'excusa de revisar-ho tot, ho paralitza. Com que el tripartit no és un govern de coalició sinó de col·lisió, i com que Medi Ambient i Política Territorial van en sentits diferents, l'excusa que troben per donar resposta als temes és parar-ho per replantejar-ho. En aquesta línia, Mollet i la comarca del Vallès Oriental està patint una asfíxia per part del tripartit, perquè projectes ja encarrilats, com l'autovia del Besòs, estan oblidats, la B-500 abans del 2010 no la veurem... És com el nou hospital de Mollet, CiU comença el projecte i triga molt a fer el consorci, però ara l'hospital no només el plantegen per donar resposta a Mollet i el Baix Vallès sinó que a l'estudi hi ha inclòs Sta. Perpètua, Polinyà, Palau de Plegamans... i si l'hospital es fa