

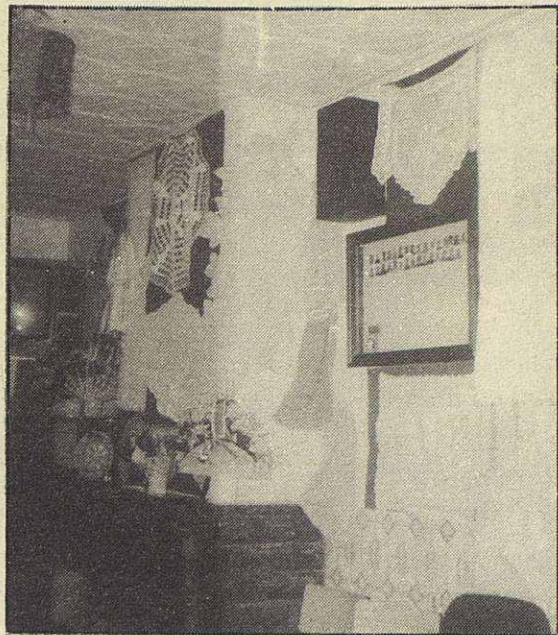
Entitats Culturals Molletanes - XIII

ELS DOS CASALS MUNICIPALS

A) El del Barri de N.ª Sra. de Lourdes

Venint de Granollers per la carretera N-152, entre el desviament a Parets i l'entrada a l'Autopista havia vist l'indicador que diu: "Barriada de N.ª Sra. de Lourdes". Venint des de Mollet, també és possible d'entrar-hi: cal anar fins on hi ha la indicació de Stop i de Pas Prohibit i girant cap a l'esquerra, entrar per una carretera prou estreta com per fer difícil el pas de dos vehicles, al peu mateix de la riera, i et trobes dins d'una pila de carrers, separats pel passeig de Ronda. Les vivendes de la part d'allà pertanyen a Parets, i les d'aquí, a Mollet: és el barri de Lourdes, un miler més o menys de molletans que almenys jo desconecia completament, i penso que a molts molletans del nucli ens deu passar tres quarts del mateix.

Busco el Casal dels Avis i em diuen que està tancat per vacances, fins el 2 de setembre. Tinc però la sort de trobar-me amb la persona



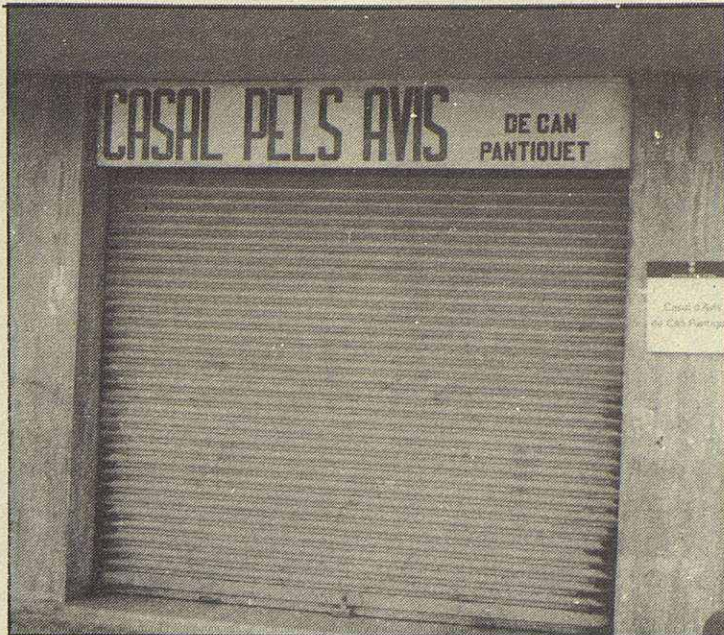
que em pot facilitar les dades que necessito per a escriure aquest comentari: la senyoreta Teresa Sánchez Sánchez, presidenta del Casal dels Avis des de ja fa més de quatre anys.

M'explica que el Casal començà a funcionar l'any 1982. Que entre jubilats i pensionistes sobrepassen les vuitanta persones, homes majoritàriament, i que les activitats habituals diàries

són les cartes, el dòmino la lectura de premsa, tertúlies i petanca.

També, un cop al mes, s'organitzen sortides i excursions, que fan directament, contractant l'autocar, i que en els darrers temps han visitat Torreciudad, el Monestir de Pedra, Olot Setcases, Peralta de la Sal, entre d'altres.

M'ensenya fotografies de la primera exposició de tre-



balls manuals organitzada per les festes de Sant Joan, una de les quals il·lustra aquesta pàgina, i en la que es dona la particularitat que no sols les senyores sinó també els homes han presentat treballs dignes de ser tinguts en compte.

Naturalment, Teresa Sánchez no es troba sola sinó que té al seu costat una Junta rectora, formada pel vicepresident senyor Lluís Vilches, el secretari senyor Josep Aroca, el tresorer senyor Iscío Pérez i les vocals senyores F. Barreira i Lluïsa Sánchez.

B) El de Can Pantiquet

Si a la sortida de Mollet, a l'altura de l'Asepeyo (Carreter d'Enric Morera) preneu el lateral de la carretera N-152 o sigui la Avinguda Gaudí, a l'arribar a la cantonada on hi ha l'indicador d'una farmàcia, que és on giren els vehicles per sortir en direcció Granollers-Vic, trobes a la dreta el nou Ho-

tel-Restaurant CLIMAT i, al davant, el Parc Lluís Companys i l'important Centre Cívic a punt d'acabar i on tindran cabuda els avis de la zona, relegats a la penúltima casa de l'Avinguda Gaudí, al número 68.

Abans d'arribar-hi, però, trobem les edificacions del "Mollet Residencial-Jardí" que fan cantó amb el carrer del tenor Hipòlit Làzaro, que havia prestigiat les representacions teatrals de les Festes Majors del nostre poble a principis de segle, com ho faria més tard el baríton Marcos Redondo.

Segueix, en segona línia, l'illa de l'"Edifici Mollet" fins a la cantonada del carrer Lluís Millet; i arribem, per fi, al "Casal pels avis de Can Pantiquet" que, en aquestes dates estivals obre solament a les tardes.

Ens rep i atén el vicepresident i secretari senyor Ramon Mora. Per ell sabem que el local porta funcionant cinc o sis anys, amb oficina, sala de TV, biblioteca i sala de jocs. Que són

molt prop de 400 associats. Que celebren dues festes grans, per Sant Joan amb coca, cava i ball a "Can Gomà", i per Nadal, amb sortida i cistella.

Fan excursions a raó de 3 i 4 cada mes que gestionen directament. Les darreres han estat a l'Estartit i les illes Medes, i a Salou/Cambriils. Han aprofitat també les promocions comercials a Blanes i Tossa i, a través de l'Agència Ibèria, les sortides de l'Insero a Torremolinos, Fuengirola, Benidorm i les Balears, així com també el termalisme a Panticosa.

Veig a les parets l'anunci de les dues properes: a Galícia del 25 de setembre al 2 d'octubre per 34.800 pessetes i, pel novembre, a Cantàbria per 27.500, ambdues gestionades per l'Agència barcelonina "Gent Grab Tours".

La presidència del Casal l'ostenta el senyor Francisco Herrera i, amb el senyor Mora completen la Junta el senyor Joan Buj, tresorer, i els vocals Hermínia Prada, Josefa Rúbio i Celestino Cembranos.

De retorn, per l'altra banda de la carretera, la vella masia de Can Flaqué, amb la façana gairebé coberta per les eures i els caparrons que adomen les tres finestres, contrasta com a única mostra d'aquell Mollet del bosc de Can Pantiquet i de la mina de Can Magre, amb aquest altre Mollet de creixement vertiginós, que em recorda l'Avinguda Meridiana de Barcelona, i que hem "descobert" un dia calorós d'agost, tomats de les vacances.

JOAN ALIGUER

ESCOLES DE MÚSICA

RICOMÀ

CENTRE D'ENSENYAMENT MUSICAL

CURSOS DE: SOLFEIG - PIANO - ORGUE (SISTEMA YAMAHA) - GUITARRA ESPANYOLA INICIACIÓ MUSICAL A PARTIR DE 3 ANYS INICIACIÓ PIANO / GUITARRA DE 7 A 9 ANYS ASIGNATURES COMPLEMENTÀRIES.

MATRÍCULA OBERTA

**CENTRE MUSICAL
YAMAHA**

C/. Cayetano Vínzia, 30, 1er., 1.º-Tel.593 25 58-MOLLET

School of English
Escola d'anglès

good

MEMBER OF THE "EL VALLES OXFORD COMMITTEE"

● ANGLÈS ● ALEMANY ● FRANCÈS ● ITALIÀ ● RUS

Matrícula oberta

Antònia Canet, 14, 5è, 2ª. Tel. 593 27 11 - MOLLET DEL VALLES