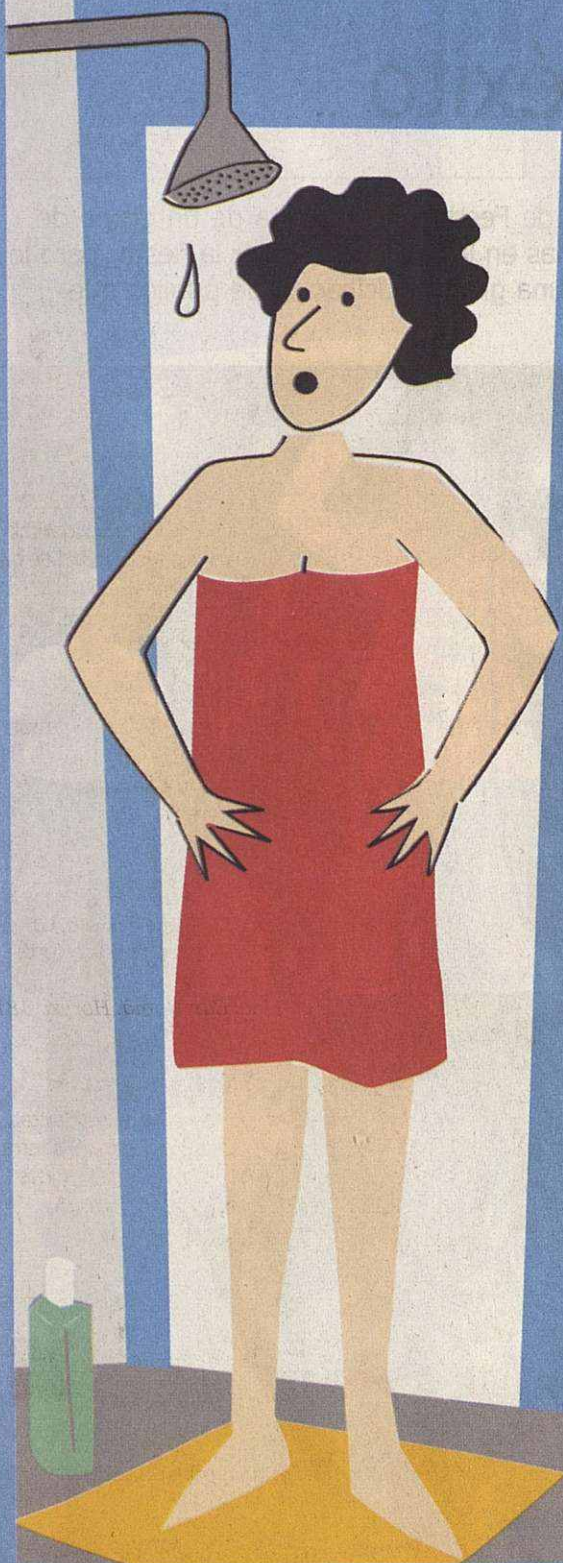


L'AIGUA, UN BÉ ESCÀS



Estalviem-la

- Fem servir la rentadora i el rentavaixelles només quan estiguin plens

La rentadora consumeix 170 litres d'aigua; el rentavaixelles, 50

- Vigilem que les aixetes no degotin

Una aixeta que goteja pot perdre 50 litres d'aigua al dia

- El WC no és un cendrer

Tots sabem per a què serveix. Cada cop que buidem la cisterna es llencen 15 litres d'aigua. Si la cisterna perd aigua, es gasten 250 litres en un dia

- Reguem les plantes amb moderació

Regar 100 m² de gespa representa gastar 400 litres d'aigua

- Millor dutxar-se que banyar-se

En una dutxa es poden gastar 100 litres d'aigua. En un bany, 300

- Tanquem l'aixeta quan ens ensabonem, ens rentem les dents, ens afaitem, freguem els plats...

Una aixeta oberta gasta de 12 a 20 litres d'aigua per minut



Ajuntament de
Mollet del Vallès

Col·laboració



Sorea