

Encuesta a los ciudadanos

¿Estamos a gusto en Mollet?

Tribuna Vallesana presenta la primera encuesta realizada a los molletenses que sondea de una forma directa la forma de pensar de nuestros conciudadanos con respecto a Mollet. Saber si los habitantes de Mollet están a gusto en Mollet o no y qué es lo que les gusta y disgusta en general, es ya una realidad gracias a Tribuna Vallesana.

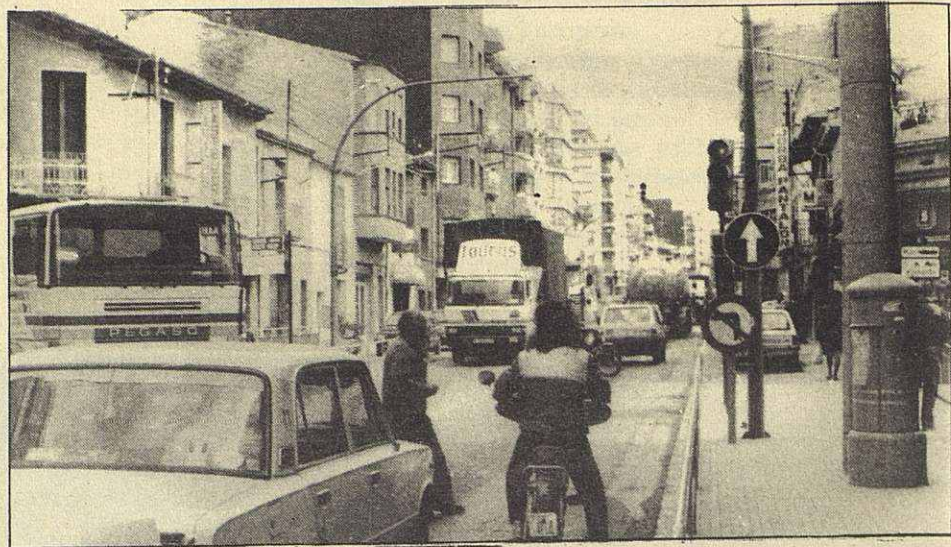
No se puede vivir sin él

No son pocas las ocasiones en las que cualquiera de los que habitamos este pueblo nuestro, hemos oído vituperios y críticas de Mollet. Cabe decir que ninguna de estas personas, conciudadanos de Mollet, se extraña ni escandaliza al oír hablar mal de Mollet. La razón es simple y sencilla. A una inmensa mayoría de los molletenses no les gusta el pueblo en el que viven. Es una cruda afirmación pero es la más desnuda de las verda-

des. Las críticas llueven de todos y cada uno de los puntos cardinales, si es posible tratar de este modo al inmenso abanico de temas al que pretendíamos referirnos. Desde la seguridad ciudadana al estado de la red de alcantarillado o desde las zonas verdes a la circulación vial. Cualquier punto que podamos imaginar significa una piedrecita con la que poder lapidar a los políticos que nos gobiernan y que cada cuatro años nos prometen cambios radicales y un Mollet nuevo.

Sin embargo, y como descargo a la larga lista de posibles repriminaciones, es obligado decir que la culpa de que Mollet sea como es no es de los políticos, ni de nadie, pero de todos a la vez. Nuestra generación ha recibido un Mollet feo y nuestros padres recibieron lo propio de los suyos. «Mollet es Mollet y ya está inventado y lo único que podemos hacer es intentar arreglarlo». Esta frase que hace un mes publicábamos en boca de uno de los comerciantes más activos de la Zona Centro nos sirve de moraleja a la historia que intentamos explicar en estas líneas.

Los molletenses conocemos Mollet a la perfección, sus grandes defectos y sus pocas virtudes. El ciudadano de Mollet ve las



pocas cosas buenas que Mollet tiene, sabe qué es lo que falta y qué lo que sobra. Teniendo la vertiente negativa mayor peso específico que la positiva. Sin embargo y a pesar de que una gran mayoría no se sienten a gusto del todo en Mollet, sólo una ridícula minoría abandonarían Mollet si se les ofreciera la oportunidad.

Estas son las conclusiones que Tribuna Vallesana ha podido sacar de una encuesta realizada telefónicamente en un número de hogares que se aproximó a los doscientos. Las razones de esta manera de pensar las desconocemos.

El molletense reconoce que Mollet no es un paraíso y a pesar de ello, la mayoría prefieren seguir viviendo en Mollet. Una aparente

contradicción que quizás nos la podría explicar las palabras de un anciano de setenta y cinco años que nos dijo: «Qué hem de fer? És el nostre poble malgrat tot.»

Una encuesta con historia

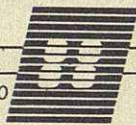
A finales de enero pasado, la dirección de Tribuna Vallesana propuso la elaboración de un artículo que de forma informal pero con una base científica, tratase un tema que hasta el momento nadie se había planteado seriamente. Cómo viven los molletenses, cuál es el nivel de vida que Mollet ofrece a sus habitantes. Es un pueblo con vida propia o es simplemente un dormitorio que la gente ansía perder de vista los fi-

nes de semana y vacaciones. Las diversiones, los transportes, el comercio, la seguridad ciudadana, eran temas que queríamos tratar sin tener en cuenta los omnipresentes datos oficiales que pintan muchas veces la realidad de un tono que no concuerda al ciento por cien con la realidad.

El modo de hacerlo pasaba, como es lógico, por preguntar a la gente de la calle. La forma, una encuesta telefónica con números tomados al azar de la guía que la Compañía Telefónica ofrece a sus abonados. Las reacciones del público a nuestras preguntas fueron muchas y variadas. Desde la familia «inteligente» en la que el cabeza de familia nos respondió que «aquí nadie sabe nada» al matrimonio



CENTRO INFORMATICO MOLLET
INFORMATICA / CALCULO
Anselmo Clavé, 2, 1º 2º D. Tel. 593 8600
MOLLET DEL VALLES (BARCELONA)



Matrícula abierta para los cursos de Abril / Julio

OFIMATICA / 90

- SISTEMA OPERATIVO **MS-DOS**
- PROCESADOR DE TEXTOS **WORDSTAR**
- HOJA DE CALCULO **LOTUS 123**
- BASE DE DATOS **DBASE III PLUS**

DURACION 4 MESES

HORARIOS :

11 h. a 1 h. mañanas
4 h. a 6 h. tardes
6 h. a 8 h. tardes
8 h. a 10 h. noches

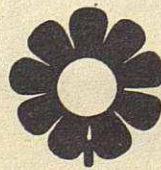
DIAS:

de LUNES a JUEVES

* Para más información solicitamos nuestros programas de curso.

CENTRE RECONEGUT PEL DEPARTAMENT D'ENSENYAMENT DE LA GENERALITAT DE CATALUNYA AMB EL NUM. 4028

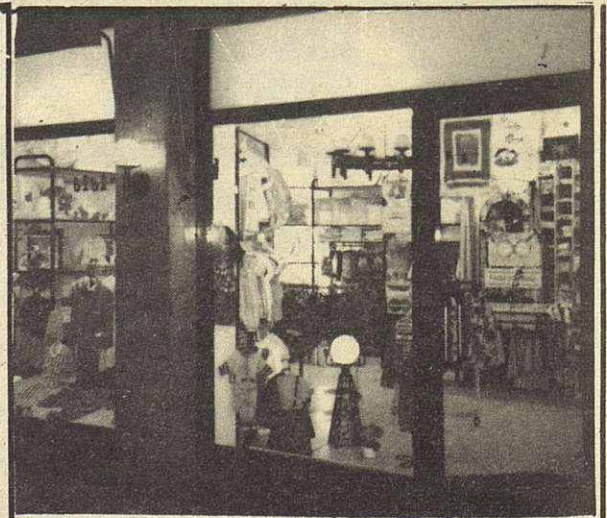
PLAZAS LIMITADAS



BOTIGA INFANTIL

bibi

Anselm Clavé 3 - Tel. 593 33 98
MOLLET DEL VALLES



Ja ha arribat la primavera a

bibi