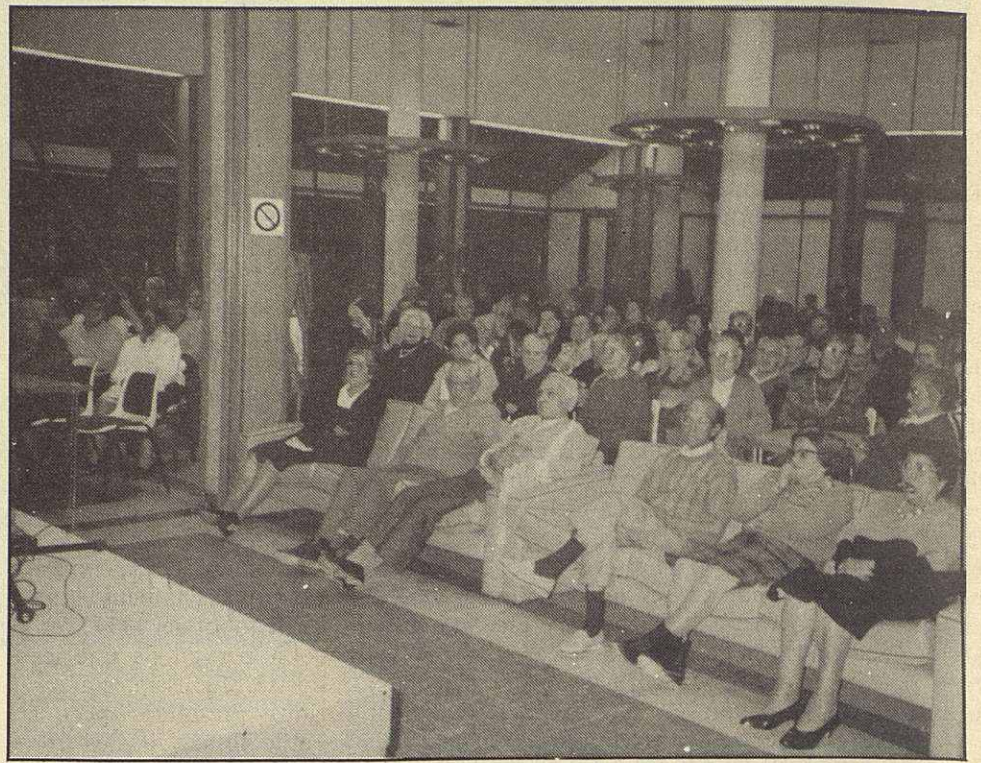


Entitats culturals molletanes - IX

# El Club Sant Jordi



En "Club Sant Jordi" que l'Obra Social de la Caixa de Catalunya té al final de l'Avinguda de Caldes de Montbui des de començaments del 1987 és la tercera Entitat existent a Mollet dedicada a la gent gran, després del Casal Cultural, pioner en aquesta

dedicació, i l'Esplai de la Caixa d'Estalvis i Pensions de Barcelona; dedicació a la qual s'hi han afegit darrerament els dos locals municipals de Can Pantiquet i la barriada de Nostra Senyora de Lourdes.

El fet d'haver parlat en les pàgines de la TRIBUNA

VALLESANA dels dos primers, i la recent renovació de la Comissió d'activitats que presideix d'alguna forma el Club Sant Jordi, ha fet que ens dirigíssim a les amples instal·lacions que apleguen 1.300 persones de la "tercera edat" on hem

ment per l'assistenta social, senyora Maria García Solé, pel conserge Manuel Aguilera, i per algunes de les persones que componen des de les eleccions del dia 29 de gener, la nova Comissió d'Activitats.

### Components de la Comissió

Els cinc membres que han resultat elegits per al present quadrienni són Jordi Sampedro, Pere Santacreu, Josep Prunés, Paquita Sollivelles i Maria Gamarra.

La seva missió és la de proposar activitats a portar a terme que, sotmeses a la consideració de l'assistenta social o supervisades per la Caixa de Catalunya, d'acord als pressupostos anuals, es van desenvolupant en un clima de bona harmonia.

Una mirada als anuncis que hi ha just a l'entrada de l'ampli local em permeten saber que a la mateixa tarda en que té lloc la nostra visita, hi haurà una desfilada de models a càrrec de les 25 senyores que integren la secció de costura.

En el que porten d'any, han tingut cinema documen-

tal, repartiment de trofeus del campionat de petanca, quines pistes ocupen la part exterior del Club, que té molt terreny al seu voltant, xerrada sobre les pensions d'enguany, exposició de fotografies, i disertació sobre la conveniència de la gimnàstica a la tercera edat.

### Les excursions

També el capítol d'excursions i viatges té aquí un relleu ben notable. Pel gener varen estar a Roda de Ter; el febrer visitarien "Catalunya en miniatura" i el 7 de març, Arbeca i Lleida; els dies 8 al 17 d'abril a Andalusia i Portugal. Aquest viatge fou organitzada per l'Agència Puerta de Palma, de l'Hospitalet. Estan anunciades sortides a Andorra, de dos dies; a Ripoll i Camprodon.

### Festes més importants

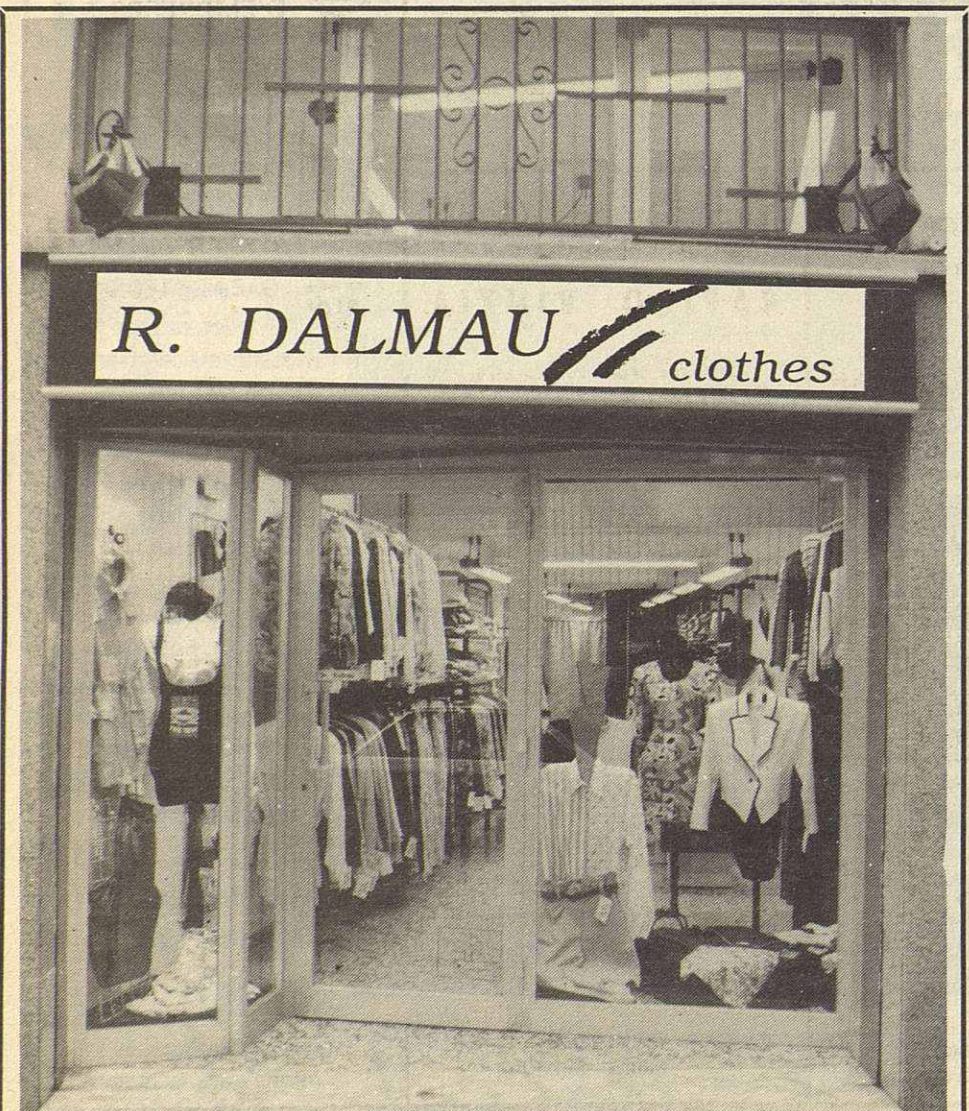
Diguem que com a diades més destacades durant l'any, apart del Carnestoltes que enguany resulta una mica desdibuixat per causa de la guerra del Golf, que va

treure el bon humor de la gent no tan sols a Mollet sinó gairebé a tot el país, celebren Sant Jordi, San Joan i Nadal. Els concursos socials apart de la petanca que hem nomenat, es fan també pel dòmino, el billar i els escacs. I l'excursió del pre Nadal té també una tradició remarcable, a l'anar acompanyada dels lots que ajuden a millorar la taula d'aquestes festes tan entranyables.

### Condicions d'ingrés

Els components del Club Sant Jordi no han de pagar quota de cap mena per fomar-ne part. Cal única-ment que tinguin pensió domiciliada a la Caixa de Catalunya. Diguem finalment que aquesta entitat, en l'ordre a propulsar les activitats culturals molletanes, té també oberta una biblioteca al carrer de Gaietà Vinzia, cantonada a Antònia Canet, molt concorreguda per la joventut en edat escolar, a la qual està dedicada.

Joan ALIGUER



*Moda joven*

**R. DALMAU** clothes  
Gaietà Ventalló 7-9 MOLLET DEL VALLES

## Tallers JAUME

REPARACIO GENERAL DE L'AUTOMÒBIL  
Preparación de revisiones I.T.V.



"Su taller de confianza"

C/. Palaudàries, 20

08100 Mollet del Vallès  
Tels. 570 58 82 - 570 47 10

(Co  
P  
Bis  
ni  
noll  
a m  
més  
l'es  
Rei  
ta  
s'es  
de  
nim  
ses  
sen  
dit  
obs  
aut  
dav  
con  
ller  
hag  
es v  
cal  
gue  
tra  
ber  
I  
dun  
del  
gat  
alt  
Mo