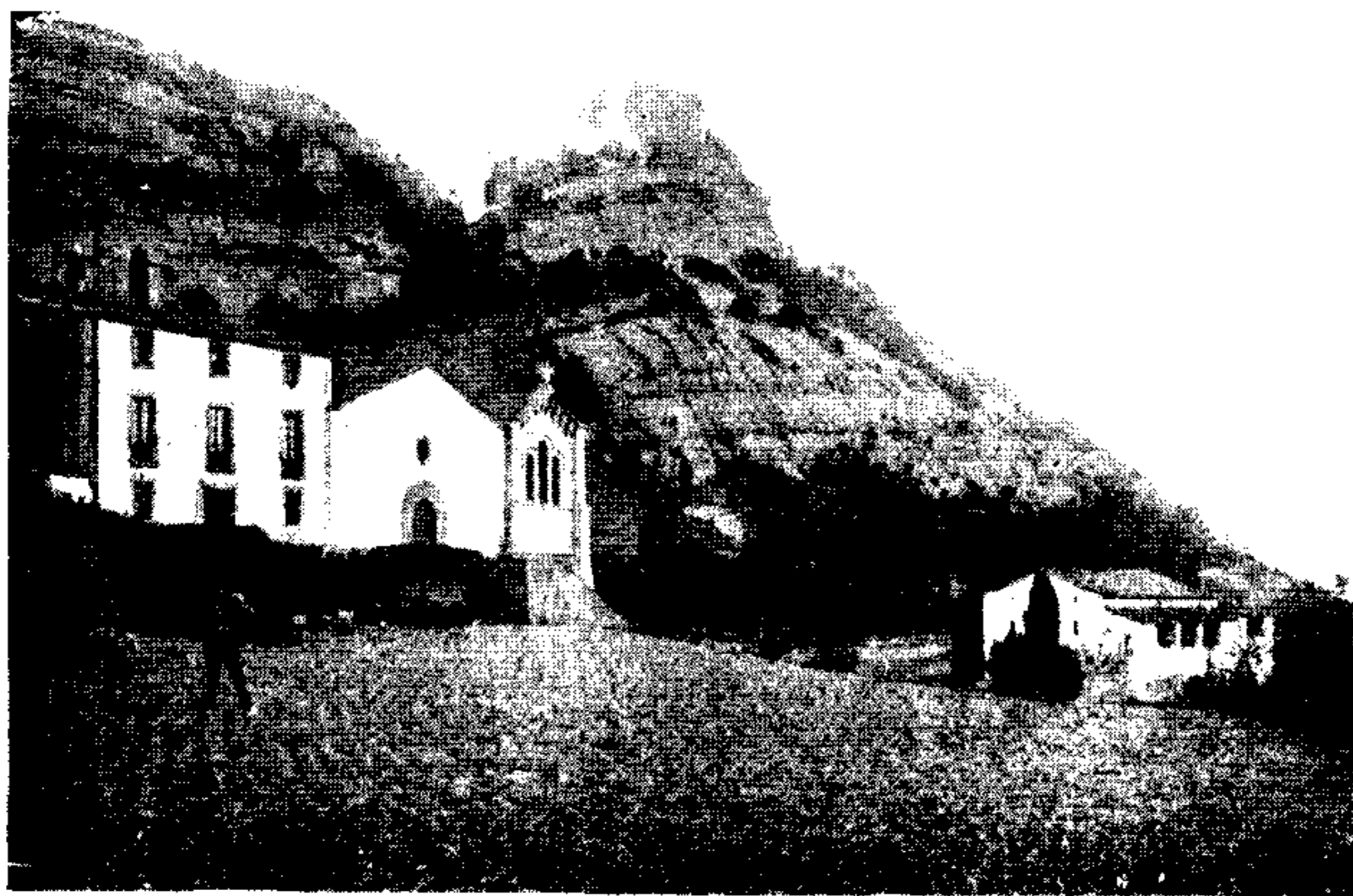




SANT VICENTS DE TORELLÓ.—Tipus de vilatge de la comarca. Les cases ben assolellades, s'agrupen irregularment al voltant del campanar romànic. El contrast de paisatge és ací ben notable: a primer terme la verdor de les prades gemades del Ges; més enllà, els conreus aprofiten els dipòsits i detritus quaternaris, i al fons s'alça la massa àrida i estèril del turó que aguanta les runes de l'antic «Castell dels Moros»

Fot. Lluís Sellarés

Arxiu «La Veu del Ter»



CASTELL DE SANT MARTÍ DE CENTELLES.—La silueta inconfusible del turó on hi ha les runes d'aquesta edificació comtal, es mostra ací amb tota la seva esveltesa. A primer terme, l'església de Sant Martí. En les diaclases i relleixos de la roca, sols una vegetació de garrigues i arbustos pot arrelar-hi

Arxiu Editorial Altés