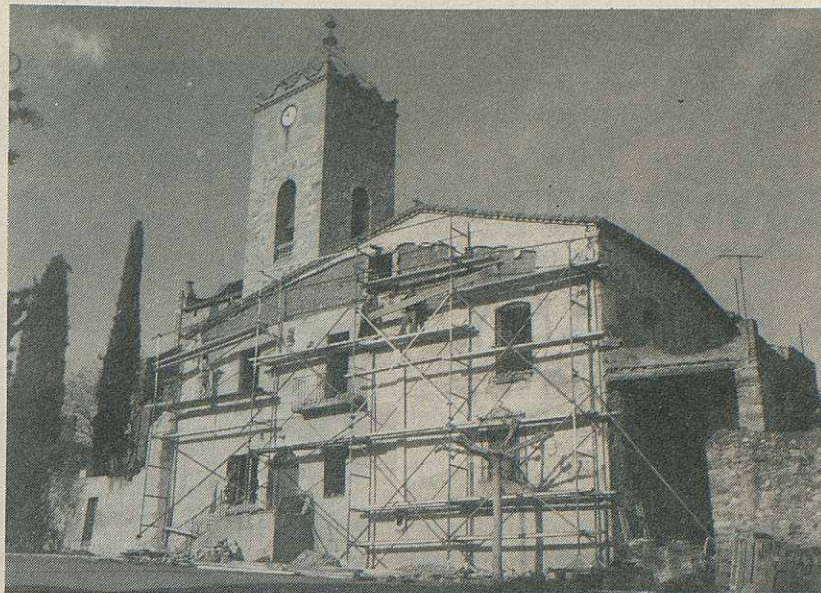


EL PERQUÈ I EL COM D'UNA RESTAURACIÓ

(Foto: J. Dantí)



Estem acabant la restauració de la rectoria de Santa Eulàlia de Ronçana: Felicitem-nos-en!

Al nostre poble s'ha salvat de caure en l'oblit un signe d'identificació que, com a tal, no era només una propietat privada sinó tot un patrimoni dels santaeulaliencs: una casa amb molts anys d'una vida una mica de tots restarà en peu per parlar a les generacions futures de com es construïa i de com es vivia.

El motiu ha estat evident: els arquitectes havien començat a parlar dels riscos d'entrar-hi només a fer-hi reunions, i, a fe que ens ho vam prendre pensant que els tècnics en saben massa! però de mica en mica ens hem anat convencent que no es pot fer l'eixerit: de primer va ser la teulada que ens va sorprendre amb l'exigència de fer-la nova, recentment, l'última experiència ha estat la de pensar refer una mica la façana per rentar-li la cara, i adonar-nos que les pedres sobreposades a la tàpia començaven a esclavissar-se perquè s'havien després de la paret de fang.

El criteri de restauració ha estat la convergència d'aquests dos principis:

En primer lloc: **el respecte per tot el que la casa havia estat en altres èpoques:** per això hem conservat l'estil dels interiors (arma-

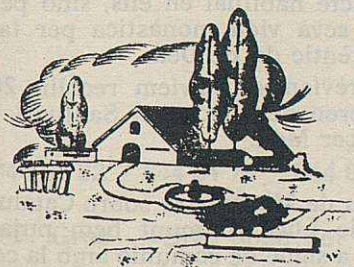
ris empotrats, portes, motlures de guix...) hem deixat el rastre del que hi havia hagut (finestres cegades, sostres de fusta o de lla-ta i rajola...) i bonament hem esmenat aquelles reformes que havien fet desmerèixer la noblesa d'una construcció popular i pobre però mesurada i harmònica (retornar les mides a quasi totes les obertures del primer pis, fer proporcionades a l'edifici les finestres de recent obertura de la planta, col·locació d'ampits i de llindes a les finestres que no en tenien, substitució a la banda del jardí —antigament cementiri!— d'un moderníssim menjador per un clàssic porxo, retorn de l'escala interior a la seva original esplendidesa, descoberta d'una sitja, arranjament de la gruta i descoberta d'una segona galeria, deixar vista tota la pedra que es podia mostrar d'unes parets fonamentalment de tàpia...).

I en segon lloc: **l'adaptació a la utilitat que ha de tenir**, ja que no restaurem per fer arqueologisme sinó per poder tenir on viure, si cal, uns servidors de la parròquia i on desplegar les activitats que a la parròquia li són pròpies; així, doncs, ha semblat oportú: partir la sala noble del primer pis per a encabir-hi una cuina i un menjador dignes; partir la sala d'entrada —que en el seu origen havia estat una gran

sala, però que al llarg dels anys havia sofert molt diferents repartiments— per a encabir-hi una sala d'espera acollidora i un despatx suficient i alegre; fer de l'espai que ocupaven dues cuines, avui totalment inútils, una agradable sala de reunions; construcció de lavabos i sales de bany centrícs, suficients, i adients a les necessitats, sense perdre cap habitació, només convertint en espaiosos passadissos el que eren unes inútils sales interiors de repartiment d'accessos.

La comissió d'obres, Enric Barbany, Josep Margenat, Joan Dantí, Lluís Maspons, Elies Valls i Pere Farriol, el mossèn, elegida democràticament al Consell Parroquial del dia 17 de juliol de 1978 sabem que moltes de les solucions donades a cadascun dels problemes que se'ns han plantejat són discutibles, però confessem que hi hem esmerçat el millor de nosaltres mateixos, sense escatimar-hi temps ni esforços a fi d'aconseguir el lloc de treball i encoratjament de la vida cristiana a Santa Eulàlia que alhora fos, no només pel destí que es pugui donar a la casa, sinó ja en ella mateixa, un lloc d'acolliment de tots els santaeulaliencs i una referència històrica i cultural per a tota la nostra comunitat humana.

P. F. V.



Casa Yélamos
Carrer Verge del Remei
Telèfon 844 82 42
SANTA EULÀLIA DE RONÇANA

JARDINERIA YELAMOS

Construcció i Conservació de jardins

