

ESPITLLERES AL PUIG DE LES FORQUES - GRANOLLERS

Diumenge, 27 d'abril de 2003

Seguint una iniciativa endegada per l'Agrupació Excursionista de Granollers i entrada per instància a l'Ajuntament de la nostra ciutat ara fa uns 3 anys, el passat diumenge 27 d'abril foren inaugurades les espitlleres del parc del Puig de les Forques.

L'instància que va entrar l'Agrupació era per demanar la instal·lació d'una taula d'orientació al capdamunt del parc del Puig de les Forques, mirador per

excel·lència de bona part del Vallès i de les comarques veïnes.

Consultats els tècnics de l'Ajuntament, varen descartar la taula i ens van proposar unes espitlleres col·locades al voltant del parc tot indicant els cims més representatius que s'albiren des del Parc.

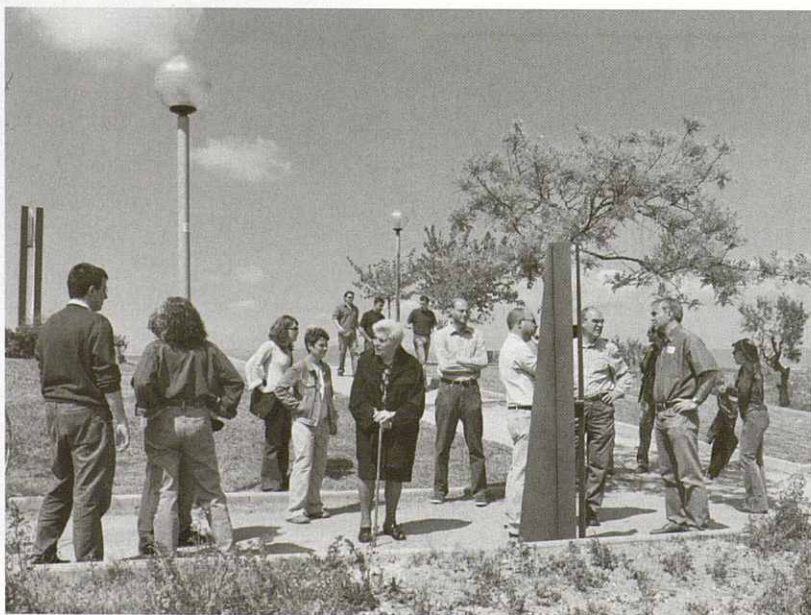
Així doncs unes construccions en ferro, que simulen unes espitlleres ens permeten observar per exemple, el Turó de l'Home, el Tagama-

ment, Sant Bartomeu de Cabanyes, el Tibidabo, Sant Llorenç del Munt, Galiifa, Montserrat,..... En cada espitllera hi ha una placa amb les característiques generals del cim o muntanya que s'està observant.

Els monuments foren inaugurats per l'Alcalde de Granollers i el regidor d'urbanisme, amb la presència dels mitjans de comunicació i de membres de la nostra entitat.



Moment en el que el Regidor d'urbanisme explica als presents els detalls de les espitlleres.



Representants municipals i d'entitats es van aplegar al parc el dia de la inauguració.