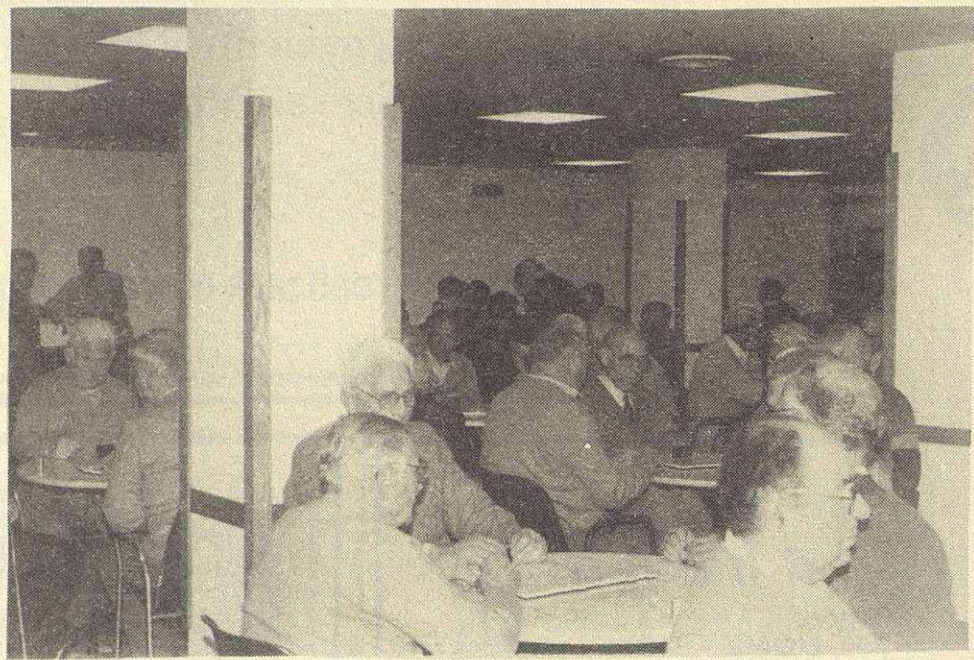


Cerquen solucions per la tercera edat

L'Ajuntament de Mollet està portant a terme unes mesures destinades a les persones que hi són en l'anomenada tercera edat. La Conselleria de Serveis Socials, encapçalada per Carme Coll ha fet diversos estudis sobre aquest tema en què destaquen punts realment molt interessants. Mollet té una població molt jove. Tan sols els 10,9% de la població són persones majors de 64 anys. L'estudi assenyala que el 42,5 de aquestes persones són homes mentre que la resta --el 57,5 són dones--. El 66,1% d'aquestes persones són casades, un 27% vidus, el 5,5 solters i tan sols un u per cent són divorciats o separats.

Amb la Conselleria de Sanitat i Serveis Socials, Carme Coll, varen tindre l'oportunitat de conèixer una mica més a fons aquest estudi que la seva conselleria ha fet: D'aquestes persones diu Carme Coll--el 7,8% viuen soles, el que suposa 359 persones. D'aquestes una quarta són homes mentre que la resta són dones. D'aquí podem des-



pendre que la dona és més autosuficient". El nivell d'instrucció no és gaire elevat. "Aquesta és una altra característica. El 44% no té estudis primaris acabats. Aquesta circumstància comporta una sèrie de dificultats entre d'altres, la manca de recursos per poder omplir el seu temps lliure".

Mollet, un poble sensible amb els nostres avis

Potser és la característica més important d'aquest estudi. Els molletans vetllen els seus avis. "A Mollet és molt elevada la característica de la capacitat d'aten-

ció informal. Les famílies s'encarreguen molt dels seus avis i la gent en general --veïns, amics, etc.-- també. Hi ha un nivell d'atenció molt elevat i molt per sobre del nivell que hi ha a ciutats amb més població. D'aquí podem treure dues conclusions: la societat de Mollet respecta i ajuda als seus avis i, a més, als pobles petits és més fàcil que la gent es senti obligada a ajudar als seus avis perquè la gent no és anònima".

Un dels punts també interessants d'aquest estudi es la feina que fan als Casals d'avis. "Els casals d'avis-- diu la consellera-- juguen un paper molt important: es fa una aproximació de les característiques que tenen les persones que habitualment són als casals d'avis i que això influeix molt en la seva activitat".

Al Casal Cultural, les persones de fora de Catalunya arriben a un 80% mentre que el Casal de Gent Gran és a l'inrevés. Al Casal Sant Jor-

di de Plana Lladó és a un cinquanta per cent mentre que als casals municipals -- el de can Pantiquet i Lourdes-- els avis són, en la seva majoria, gent immigrada. El factor autòcton o vingut de fora té bastant relació en el seu nivell d'instrucció ja que la gent que va venir de fora va arribar per unes determinades circumstàncies--feina, etc. Carme Coll diu que "A Mollet no manquen casals. el que sí s'ha de fer és potenciar l'activitat dels casals tant cultural com esportiva. Hem de millorar l'oferta".

Un dels aspectes que hi ha a l'estudi és la col.laboració amb l'Hospital de Mollet. "Dels ingressos que hi ha, el 20% són persones majors. Existeix la necessitat de què hi hagi una secció de malalts crònics i que ells ja ho han sol·licitat perquè els malalts de llarga durada no poden estar a l'hospital".

De l'estudi es desprén la necessitat d'una residència assistida que, tot i que ja és signat el conveni amb la Generalitat, encara no han començat les obres.

El servei d'ajuda a domicili a les persones de la tercera edat també és un dels serveis que fa aquesta conselleria tot i que per l'any vinent s'haurà d'incrementar el número de persones que hi col.laboren en aquesta important tasca pels avis amb deficiències.

J.M.E.

Lea Tribuna Vallesana

Mollet pictòric

No em refereixo -- com podria semblar pel títol-- a quadres o pintures sobre Mollet, com les han fet, entre d'altres, un Joan Abelló, un Pere Soler o un Josep Castells, sinó a pintors molletans que per aquestes dates exposen, o han exposat, o estan a punt de fer-ho, els seus quadres a la Sala Fiveller.

Carles Esteve

Sota el nom artístic de CARLES, aquest pintor, fill de Mollet encara que visqui a Valls des de fa anys, ha exposat, del 24 de novembre al 6 de desembre, una quarentena de paisatges de diversos racons de Catalunya i Andorra, tots ells d'una singular lluminositat. Com en les ocasions anteriors, l'exposició ha estat visitada i lloada per un públic nombros.

Alfonso Soriano

I aquest altre pintor, barceloní, veí del nostre poble es disposa a fer-ho també, de l'u al 13 de gener, a la mateixa sala.

Els quadres d'en Soriano, protagonista d'altres exposicions anteriors a Mollet, són, com els d'en Carles Esteve, figuratius, acurats, d'una fidelitat absoluta als models escollits --generalment els més diversos llocs de la nostra geografia-- sense despreciar però altres temes igualment ben resoltos, com puguin ser-ho la figura i, fins i tot, el retrat.

Dues mostres doncs, properes en el temps, d'una inquietud artística que a Mollet es dona ja sovint i és ben rebuda i apreciada per un públic cada vegada més entès.

J.A.



CENTRE DE DANSA

Marta Pons

Doctor Fleming, 7
Tel. 570 28 64
MOLLET DEL VALLÈS

CADA COSA AL SEU LLOC,
LA DANSA TE EL SEU

700 m.² dedicados a:

- DANZA CLASICA
- GIMNASIA COLECTIVA
- JAZZ
- YOGA
- AEROBIC
- CONTEMPORANEO
- BAILES DE SALON
- SEVILLANAS
- ETC... CLASES MIXTAS

Y NUEVO EN ESTE CURSO

- DANZA ESPAÑOLA
- ESCUELA BOLERA
- REPERTORIO ESPAÑOL

ADEMAS: ● SOLARIUM ● SAUNA ● BAÑERA HIDROMASAJE

PROFESORADO CON TITULO OFICIAL

ESCOLA ADHERIDA A LA FEDERACIÓ CATALANA DE PROFESSORS DE DANSA

PAPERERIA-IMPRESA

BACHS

Antònia Castells i Comadran

- Material escolar
- Material oficina
- Objectes de regals
- Material informàtic
- Participacions de noccs
- Bosses de bateig

Plaça Prat de la Riba, 20 - Telèfon 593 01 40

MOLLET DEL VALLÈS