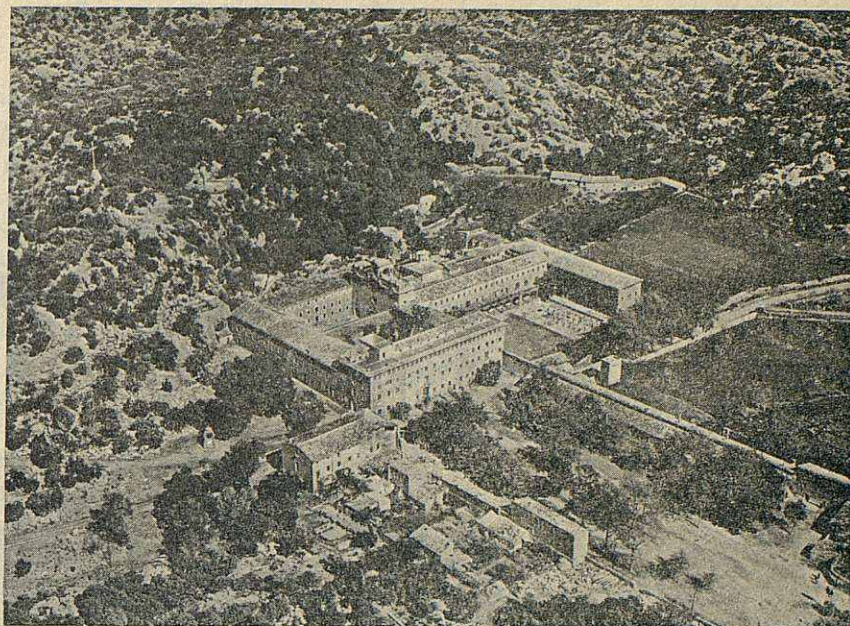


Escrits de Mallorca



Dos monestirs

El Santuari de Lluç

En l'últim article, en parlar de la Serra de Tramuntana i ressaltar els centres més importants, en vàrem deixar un: el Monestir de Lluç. I tanmateix, és prou bell i alhora significatiu de la vida de Mallorca per deixar-lo de banda. Sobretot això segon, perquè Lluç té un sentit pels mallorquins abans que per la gent de fora.

En un altre lloc de l'illa, hi ha el Santuari de Cura, que té unes característiques semblants en aquest aspecte. Va bé, doncs, de parlar de Lluç i de Cura.

* * *

El monestir de Lluç és a la banda de ponent de la Serra de Tramuntana. S'hi va per una carretera sinuosa, que comença a Inca i passa pels poblets de Selva i Caimari. El camí es va elevat ràpidament, en mig de boscos, sobre el pla i es troba Lluç en una vall voltada d'altres muntanyes, plena de vegetació. A una banda, el pic gris del Massanella; a l'altra les calisses vermelloses del Puig Roig; i a l'altra un turonet d'estranyes formes esculpides per l'aigua.

El monestir té una petita horta. És fet d'arquitectura moderna, encara que no sabia dir-ne la història. Ni com era l'edifici anterior a aquest. És cert, però, que Lluç ja existia a l'Edat Mitjana. La patrona del monestir és una petita Verge de tall gòtic, que els mallorquins veneren com els catalans la Verge de Montserrat. Per ells, Lluç és el seu Montserrat i ho diuen amb cert orgull. També hi ha frares de l'ordre de Sant Benet i una escolania que, pel color del seu vestit, és anomenada «els blauets».

A Lluç s'hi troba força gent, però sobretot mallorquins de pobles. Famílies de pagès que hi van

a passar el diumenge, d'una manera semblant a un aplec. També és centre, per excel·lència, dels excursionistes.

* * *

El Santuari de Cura és diferent en quant a paisatge. És un turó que s'aixeca al centre del pla. Hi ha pocs arbres i petits, arrasats pel vent que hi fa. Es puja per un poble antic, de torres rodones i cases ennegrides: Randa. Des de dalt es domina un extens panorama: de la Badia de Palma a la d'Alcúdia i, pel Sud, fins a Cabrera.

Hi vaig anar pel temps de Nadal. Feia un bon dia, clar i fred. A la plaça d'entrada no hi havia ni una ànima. A dintre del pati, un frare. Va acostar-se'm, després d'haver-me vist, amb cara riallera. I em va ensenyar l'Església: era del segle XV, també amb una Mare de Déu gòtica. Un pessebre a l'entrada, imitant les formes de la Cova del Drac. El tenen —va dir-me— tot l'any.

Va ser una bona estona. Quan vaig marxar, encara no havia arribat ningú i tot estava sol. Randa és un monestir franciscà. Ramon Llull va passar en aquest lloc forces anys de la seva vida, abans d'anar a convertir moros i infidels. Bon lloc per a meditar.

* * *

Heus aquí dos centres espirituals de Mallorca. Lluç sembla més popular; Cura, en canvi, més refinat. De totes maneres, tant l'un com l'altre són encara verges de la gent de fora. I, possiblement per això, tenen un aire diferent de molts altres llocs de Mallorca.

Lluís Galobart



Occidente
COMPAÑIA ESPAÑOLA DE SEGUROS, S.A.

Agente para Bigas y Riells
JUAN ARISA

C. Argemi Grau s/n.

Tel. 200

BIGAS